

RESULTATS DU 16.02.2023

Arts classiques

1 **720 €**



ECOLE DU XVIII^e SIÈCLE
"La Sainte Famille"
Huile sur toile
120 x 90 cm

2 **400 €**



ECOLE DU XVII^e SIÈCLE
"La Sainte famille"
Huile sur cuivre
25 x 20 cm

3 **320 €**



ECOLE DU XVIII^e SIÈCLE
"Enfants et ses nourrices"
Huile sur panneau, porte une signature Charpentier
en bas à droite.
20 x 26 cm

4 **210 €**



ECOLE DU XVIII^e SIÈCLE
"La Vierge Marie"
Huile sur toile
125 x 93 cm
(accrocs, craquelures, rentoilée)

5 **450 €**



DANS LE GOÛT DU XVII^e SIÈCLE
"Le mariage de Catherine de Médicis"
Huile sur toile
77,5 x 65 cm
(rentoilée, craquelures)

6



Dans le goût de Van Orley
Sainte Famille
Panneau, une planche, non parqueté
Hauteur : 32 cm
Largeur : 23 cm
Manques
reprise de la composition de Van Orley du musée
du Louvre.

7



ECOLE SUEDOISE DU XVIIIe SIÈCLE, d'après
Gustaf Lundberg
Portrait d'Adolphe-Frédéric, roi de Suède (1710-
1771)
Toile
Hauteur : 62 cm
Largeur : 51 cm
Plusieurs versions de ce portrait par Lundberg
existent : au Musée national de Stockholm, au
château de
Drottningholm.

8



ECOLE DU XVIIe SIÈCLE
"Maternité"
Huile sur cuivre
15,5 x 12 cm

120 €

9



Dans le goût de l'ECOLE DU XVIIIe SIÈCLE
"Scène de campagne animée"
Huile sur toile
54 x 66,5 cm
(craquelures)

10



CREIXAMS Pierre (1893-1965)
"Fleurs dans un vase"
Huile sur toile signée en bas à droite
46 x 54 cm

150 €

11

GARIANI Garibaldi (1861-1930)
"Femme à la voilette"

950 €



Huile sur toile signée en bas à droite
49 x 32 cm
(petits accidents visibles, perforation)

12



GOURDON René (1855-?)
"La ramasseuse de fagots"
Huile sur toile signée en bas à gauche
46 x 61 cm

550 €

13



VANDERHOVEN F. (XIXe-XXe)
"Paysage à la rivière"
Huile sur toile signée en bas à gauche
49,5 x 61 cm

14



GIRARD Karine (née en 1965)
"Rues animées"
Huiles sur panneaux, l'une signée en bas à gauche
et l'autre signée en bas à droite
33 x 40 cm

420 €

15



SUNYER MIRO Joaquin (1874-1956)
"Devant l'Hôtel de Ville à Paris"
Huile sur toile signée en bas à droite
33 x 46,5 cm

16

CABRAL Y LLANO Enrique (XIXe)
"Le marché à Séville"
Huile sur panneau signée en bas à droite
34,5 x 22,5 cm



17



BARRY François (1813-1905)
"Bataille navale"
Huile sur toile signée en bas à gauche
90 x 136 cm
(restaurations et petit accident)

18



DUFY Jean (1888-1964)
"Grenade"
Dessin, porte une trace de la signature en bas à droite
25 x 40,5 cm
(papier insolé)

90 €

19



DUFY Jean (1888-1964)
"Cirque, présentation de clowns"
Dessin à la mine de plomb, porte une trace du
cachet de la signature en bas à droite
23,5 x 31cm
(déchirures)

100 €

20



LAURENCIN Marie (1883-1956)
"Pour Sapho"
Dessin sur papier calque sous un texte poétique
18 x 12 cm
(très insolé)

180 €

21



BREUIL Georges (1904-1997)
"Compositions abstraites"
Trois techniques mixtes formants pendants, portent
une signature en bas à droite
8,5 x 8,5 cm chaque

22

REUS



"Mère et ses enfants"
Huile sur toile signée en bas à gauche et datée 69
116 x 89 cm
(accidents visibles)

23



ECOLE MODERNE
"Rue à Montmartre"
Huile sur panneau, porte une signature non
déchiffrée en bas à droite
31 x 22,5 cm
(trace de mise au carreau)

85 €

24



BREUIL Georges (1904-1997)
"Compositions abstraites"
Cinq techniques mixtes, signées en bas à droite et
certaines datées
13,5 x 9,5 / 13 x 10 / 12,5 x 10 / 13,5 x 11 cm

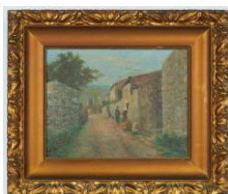
25



MOISSAN
"Bateaux en Méditerranée"
Huile sur toile signée en bas à droite
51 x 63 cm

150 €

26



ECOLE MODERNE
"Ruelle animée"
Huile sur toile, porte une signature rapportée en
bas à gauche
27 x 35 cm
(accidents)

40 €

27



DARIGNAN Jean
"Quai en Méditerranée"
Huile sur toile signée en bas à droite
60 x 120 cm

28

RON SIN Pierre (né en 1922)
"Quai animé en Bretagne"



Gouache signée en bas à gauche
10 x 14 cm

29



CARTER J.H.
"Miranda"
Aquarelle, gouachée à vue ovale, signée sur le côté gauche vers le bas et daté 1867
32,5 x 25 cm
(rousseurs visibles dans le visage)

30



ECOLE MODERNE
"Bord de mer"
Huile sur carton, porte une signature non garantie en bas à gauche
16 x 12 cm

31



GUILLONNET Octave (1872-1967)
"Etude de cheval"
Huile sur panneau signée en bas à gauche
34 x 25 cm

32



GRUNSWEIGH Nathan (1880-?)
"Le sous-bois"
Huile sur toile signée en bas à gauche
60 x 87 cm

2400 €

33



DARIGNAN Jean
"Bateau en Bretagne"
Huile sur toile signée en bas à droite
Pièce au dos
50 x 100 cm

150 €

34



HUBER ??
"Gardeuse d'oies"
Huile sur panneau signée en bas à gauche
30,5 x 44,5 cm

500 €

35



DUVOCELLE Julien Adolphe (1873-1961)
"Portrait de femme"
Huile sur toile marouflée sur panneau signée en
bas à droite
48 x 37,5 cm
(petites restaurations)

36



CASTAING Georges (1895-1971 ?)
"La plage"
Huile sur isorel signée en bas à droite
40 x 80 cm

37



MENDES-FRANCE René (1888-1985)
"Fleurs"
Huile sur toile, signée en bas à gauche
55 x 46 cm

30 €

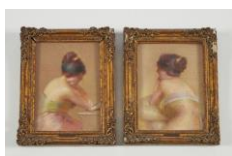
38



ECOLE MODERNE
"Portrait d'Alphonse XIII"
Huile sur toile, porte une signature non déchiffrée
en haut à gauche
107 x 63,5 cm

500 €

39



BOUY Gaston (1866-1943)
"Modèles de dos"
Deux pastels formant pendant dont l'un signé en
bas à droite
14 x 19 cm
(piqûres)

40



LOEWY Raymond (1893-1986)
"Voiture du futur"
Dessin au crayon noir et crayons de couleur signé
en bas à droite
19 x 25,5 cm

400 €

41



BOISGONTIER Henri (1850-1940)
"Paris, péniche à quai"
Huile sur toile signée en bas à droite
38 x 45,5 cm

300 €

42



GICQUEAU Auguste (1858-?)
"Barque sur la côte"
Huile sur toile signée en bas à droite
46 x 61 cm

43



VALETTE J.
"Lavandière"
Aquarelle signée en bas à gauche
18,5 x 27 cm

44



Attribué à CASTIGLIONI G. (1884-1971)
"Etude de drapé d'un mannequin au manteau rouge"
Dessin au fusain, sanguine et rehauts de blancs
108 x 80 cm
(porte une étiquette sur la vitre « G. Castiglioni » en bas à droite)

45



GODCHAUX
"La mise à l'eau de la barque"
Huile sur toile signée en bas vers la gauche
73 x 100 cm
(petits accidents visibles)

46



ECOLE FIN XIXe - DEBUT XXe SIÈCLE
"Poissonnière"
Huile sur toile, porte une signature V. GILBERT non garantie en haut à droite
46,5 x 38,5 cm

700 €

47

210 €



MASURE Jules (1819-1910)
"Pâturage de bord de mer"
Huile sur panneau signée en bas à droite
29 x 29 cm

48



PROUX Albert (né en 1943)
"Travaux des champs dans les Dombes (Saint Olive)"
Huile sur toile signée en bas à gauche et titrée au verso
38 x 46.5

49



BALDI Pierre (1919-2022)
"San Anton à Bilbao"
Huile sur toile signée en bas à gauche, contresignée et titrée au verso
41 x 27 cm

50



BALDI Pierre (1919-2022)
"La Rochelle"
Huile sur toile signée en bas à gauche, titrée, contresignée et datée 90 au verso
73 x 60 cm

51



PROUX Albert (né en 1943)
"Pêcheur sur le port de Saint-Jean-de-Luz"
Huile sur panneau signée en bas à droite, titrée au verso
14 x 19 cm

52



PROUX Albert (né en 1943)
"A borde Urrandoa"
Huile sur panneau signée en bas à droite, titrée au verso et datée 1988
14 x 19

150 €

53

VIDAL Gustave (1895-1966)

130 €



"Route animée en bord de mer"
Gouache signée en bas à droite
40,5 x 55,5 cm

54



ECOLE DU XIX^e SIÈCLE
"Mendiantes sur le chemin du couvent"
Huile sur toile
62 x 92 cm
(accident visible, petits éclats sur la bordure de la peinture)

600 €

55



VAN WYK Henri (1833-?)
"Le voilier"
Huile sur toile signée en bas à gauche et datée
1878
64 x 35 cm
(accidents et pièce au dos)

400 €

56



BESNARD Albert (1849-1934)
"Les cavaliers du Levant"
Huile sur toile signée en bas à gauche et datée
1893
38 x 55 cm
(petites restaurations)

3100 €

57



GUIRAND DE SCEVOLA Lucien Victor (1871-1950)
"Bouquet de roses"
Pastel sur toile signé en bas à gauche
45 x 36 cm

450 €

58



Trois tableaux en cheveux à décor de scènes de rivière
18 x 22 cm / 11,5 x 20 cm / 12 x 15 cm

150 €

59

CRESSWELL Albert (1879-1936)
"Baigneuse dans la rivière"
Huile sur toile signée en bas à droite
41 x 27 cm

180 €



60



DELUC Gabriel (1883-1916)

"Charité"

Huile sur toile signée et datée 1901 en bas à gauche

41 x 33 cm

(petit éclat)

2600 €

61



PONTOY Henri Jean (1888-1968)

"Vue des quais avec Notre-Dame"

Huile sur carton signée en bas à gauche

22 x 28 cm

300 €

62



PONTOY Henri Jean (1888-1968)

"La pointe du Vert-Galant et la statue d'Henri IV"

Huile sur carton signée en bas à droite

22 x 28 cm

200 €

63



PONTOY Henri Jean (1888-1968)

"Le Pont neuf et la conciergerie"

Huile sur carton signée en bas à droite

22 x 28 cm

400 €

64



LE FUR Joë (1920-2001)

"Saint Guen"

Huile sur toile signée en bas à droite et titrée au verso

33 x 46 cm

65

COSTEAU Georges (?-1920)

"La chapelle dans les champs"



Huile sur toile signée en bas à gauche
47 x 38,5 cm

66



BERDAL Alex (né en 1945)
"Le repli"
Huile sur toile signée en bas à gauche et titrée au dos
46 x 55 cm

67



LE FUR Joë (1920-2001)
"Honfleur"
Huile sur toile signée en bas à droite, située, datée
93 et contresignée au verso
19 x 27,5 cm

50 €

68



LAMBINET Emile Charles (1815-1877)
"Bord de rivière"
Huile sur panneau signée en bas à gauche
26,5 x 47,5 cm
(accidents au cadre, fente au panneau, renforts de
panneau à refixer)

570 €

69



LE FUR Joë (1920-2001)
"La rivière"
Huile sur toile signée en bas à droite, contresignée
et titrée au verso
32,5 x 46 cm

50 €

70



LE FUR Joë (1920-2001)
"Lesconil"
Huile sur toile signée en bas à droite, située et
contresignée au verso
24 x 35 cm

50 €

71



LE FUR Joë (1920-2001)
"Saint Goustan"
Huile sur toile signée en bas à droite, située et
contresignée au verso
46 x 61 cm

300 €

72



LE FUR Joë (1920-2001)
"Saint Goustan, marée basse"
Huile sur toile signée en bas à droite
100 x 73 cm
(petites griffures)

210 €

73



LE FUR Joë (1920-2001)
"Saint Cado"
Huile sur toile signée en bas à droite, située et datée au verso 1993
33 x 46 cm
(accrocs)

70 €

74



LE FUR Joë (1920-2001)
"Paysage breton"
Huile sur toile signée en bas à droite
46,5 x 33 cm

50 €

75



ECOLE DU XIXe SIÈCLE
Portrait de femme
Huile sur toile
45 x 39 cm
(restaurations ?)

76



DIELTENS J. ?
"Plage animée de personnages"
Huile sur panneau signée en bas à droite
29,5 x 37,5 cm

80 €

77

HORROCKS Annie
"Datura"
Gouache signée des initiales en bas à droite et titrée au verso



48,5 x 60,5 cm

78



LOY G.
"Place du marché à Domme"
Huile sur isorel signée en bas à droite
44 x 81 cm

50 €

79



ECOLE MODERNE
"Voiliers en Méditerranée"
Huile sur carton, porte une signature illisible
34 x 48 cm

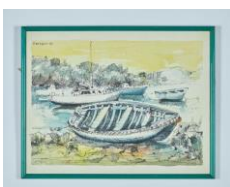
80



ECOLE FIN XIXe - DEBUT XXe
"Garçonnet accoudé"
Huile sur panneau
19 x 16,5 cm

50 €

81



ETAYENNE P.
"Barque échouée"
Technique mixte signée en haut à gauche
40 x 53 cm

82



ECOLE MODERNE
"La procession"
Tableau horloge
85 x 101 cm
(accident et craquelures)

83



GUEIT Louis Marius (1877-1956)
"Cabane de Bouhac"
Huile sur toile signée et datée 1903 en bas à droite
33 x 41 cm

84



ECOLE DU XIX^e SIÈCLE
"Evêque"
Huile sur métal
29 x 21 ,5 cm

427 €

85



GOERG Edouard (1893-1969)
"Le bouquet rouge"
Huile sur toile signée en bas à gauche, titrée et datée au verso 1963
73 x 60 cm

86



BEZNER Max (1883-1953)
Le Chemin
Huile sur toile marouflée sur carton signée des initiales en bas à droite et datée 15
38 x 51 cm

87



DETURCK Henri (1858-1898)
"Intérieur d'église"
Huile sur carton signée en bas à gauche
17 x 32 cm

88



GOBO Georges (1876-1958)
"Vase d'anémones"
Huile sur carton signée à droite au milieu
31 x 41 cm
(angles cassés)

220 €

89



BRINDEAU DE JARNY (1867-1943)
"Le vendeur d'orange"
Huile sur toile signée en bas à gauche
45 x 31 cm
(petits trous sur le bord de la toile en haut à droite,
traces d'humidité au dos)

200 €

90

150 €



FOREST Pierre (1881-1971)
"La côte rocheuse"
Huile sur panneau d'isorel signée en bas à gauche
38 x 46 cm
(bords abimés)

91



MONNERET REMY DIT ROM (1960 - 2004)
"Manao. Tupapau" D'après Gauguin
Huile sur toile
46 x 55 cm

92



GOBO Georges (1876-1958)
"Baigneuse"
Huile sur carton, porte le cachet de la signature en
bas à droite
38 x 46 cm

93



MOUTON Louis Georges (1862-1924)
"Chevaux de labour"
Huile sur toile signée en bas à gauche et située
Vaux et datée 98
38 x 55 cm
(petits accidents, pièce au dos)

94



SOURDILLON Berthe (1896-1976)
"Côte d'Azur"
Huile sur toile
signée en bas à droite et porte le cachet de l'atelier
au verso
50 x 61 cm

200 €

95



GOBO Georges (1876-1958)
"Les baigneuses"
Huile sur panneau, porte le cachet de la signature
en bas à droite
32 x 41 cm

210 €

96

GOBO Georges (1876-1958)

600 €



"Belle Ile, la grande côte"
Huile sur carton signée en bas à droite et titrée au verso
26 x 33 cm

97



ECOLE DU XIXe SIÈCLE
"Portrait d'enfant"
Huile sur toile rentoilée, porte une signature rapportée au milieu vers la droite
50 x 41 cm
(nombreuses restaurations)

180 €

98



ECOLE MODERNE
"Echange de pilotes"
Huile sur panneau
18 x 27 cm

230 €

99



BINET Georges (1865-1949)
"Jour de marché"
Huile sur carton signée en bas à gauche
34,5 x 26,5 cm

500 €

100



BRECHOT Emile (1887-1971)
"Bord de rivière"
Huile sur carton signée en bas à gauche
38 x 46 cm

350 €

101



BINET Georges (1865-1949)
"Le marché"
Huile sur panneau signée en bas à droite
21 x 30 cm

600 €

102

GRAC Yvon (né en 1945)
"Belle journée à la grande plage de Biarritz"

1000 €



Huile sur toile signée en bas à gauche, titrée et
contresignée au dos
50 x 61 cm
On y joint une plaquette sur l'artiste

103



DAVY Henri (1913-1988)
"Venise"

Aquarelle signée en bas à droite, titrée et datée oct.
69
13 x 30 cm

70 €

104



LEONARDI Manuel (né en 1961)
"Métro"

Huile sur toile signée en bas à droite, titrée et
contresignée au dos
65 x 50 cm

220 €

105



BENSALI Pierre (1936-2003)
"Après la pluie"

Huile sur toile signée en bas à droite
73 x 92 cm

106



BINET Georges (1865-1949)

"Marché devant la cathédrale"

Huile sur carton signée en bas à gauche
26 x 34,5 cm

500 €

107



BRECHOT Emile (1887-1971)

"Bord de rivière"

Huile sur toile signée en bas à droite et datée 1932
50 x 65 cm

108

RONVIN Pierre (né en 1922)

"Bateaux à quai"

Aquarelle signée en bas à droite
10 x 15,5 cm



109



PILS Isidore (1813-1875)

"La marchande de poteries, ébauche faite en Kabylie"

Huile sur toile, porte le cachet de la signature en bas à gauche et le cachet de cire de la vente au verso

74 x 92 cm

Provenance : Vente Isidore PILS, 20 mars 1876, n°18

3000 €

110



SAURFELT Léonard (c.1840-?)

"Scène de marché"

Huile sur toile signée en bas à gauche

54 x 65 cm

(rentoilée et restaurations)

111



OSANNE (1934-2020)

"Bord de mer"

Huile sur toile signée en bas à gauche

33,5 x 41 cm

100 €

112



JOHNSON Fred G.

"Sideshow Circus Banner"

Projet d'affiche

Huile sur toile signée en bas à gauche

450 x 250 cm

600 €

113



RAMMY Emmanuel

"Le pont Charles"

25 x 36 cm

KREIBICH Oskar (1916-1984)

"Place de la Vieille ville"

35,5 x 25 cm

Deux gravures en noir datées 1937

30 €

114



DALOU J.
"Etats généraux 23 juin 1789"
Chalcographie du Louvre, sculptée par Dalou et gravée par Lamotte A.
Dim. 57,5 x 87,5 cm

115



DALI Salvador (1904-1989)
"La Licorne heureuse"
Epreuve d'artiste signée en bas à droite
54 x 68 cm

280 €

116



DALI Salvador (1904-1989)
"Cheval et personnages"
Estampe signée en bas à droite et numérotée
89/100
44 x 31 cm

117



DESHAYES Eugène (1862-1939)
"Personnage dans un escalier en Afrique du Nord"
Dessin au lavis signé en bas à gauche et daté 19 ?
21 x 19 cm

118



ECOLE MODERNE
"Les enfants"
Dessin aux trois crayons, porte des initiales rapportées e en bas à gauche
19,5 x 24,5 cm

119



Sept estampes japonaises
Travail moderne

IMPÉRATRICE EUGÉNIE de MONTIJO

3 lettres autographe de l'Impératrice Eugénie à sa petite nièce, Antonia de Verajano y Kirkpatrick, veuve du comte d'Attainville.

1/ Lettre autographe de 3 pages sur papier bleu à entête de la résidence de l'Impératrice à Farnborough Hill (Farnborough Hill, Farnboro Hants.) en date du 1er janvier 1892.

2/ Lettre autographe de 4 pages sur papier bleu à entête de la résidence de l'Impératrice à Farnborough Hill (Farnborough Hill, Farnboro Hants.) en date du 19 juillet 1895 (sa nièce est en villégiature à Biarritz pour se reposer de son grand chagrin).

3/ Lettre autographe de 4 pages sur papier blanc sans entête, en date du 16 mars (pas d'année) probablement écrite de la région de Naples en Italie dans laquelle elle fait allusion à un tremblement de terre qui a fait beaucoup de malheur en France et dans le nord de l'Italie et parle du Vésuve qui fume et qui dans ce cas n'est soit disant pas dangereux. Eugénie de MONTIJO (Grenade, 1826 - Madrid, 1920), Impératrice des Français, épouse de NAPOLEON III.

120



350 €

PHYSIQUE - MANUSCRIT :

Physica generalis Antonii Gringaut Albiensis audientis sub discipuli Phlipi de Noë societate Jesu. Albiensis, 1723.

2 volumes in-12, environ 600 et 300 pages, écriture fine de l'époque, bien lisible, 32 lignes par pages environ.

Vélin rigide ancien, titres manuscrits sur dos.

On joint : Dictionnaire botanique et pharmaceutique contenant les principales propriétés des minéraux, des végétaux, et des animaux Rouen, Machuel & Racine, 1782.

In-8, basane fauve marbrée de l'époque, dos à nerfs orné, pièce de titre absente, frottements et épidermures, tranches rouges.

121



320 €

122



RABAJOI (JOUBERT (Jean) dit : Biarritz. Sine, sd. [cc 1920].

Rare album in folio de caricatures lithographiées en couleurs parfois cocasses figurant des personnages de la vie locale et

900 €

parisienne en villégiature à Biarritz. Tirage à petit nombre.

Les personnages sont identifiés au crayon par l'auteur, avec in fine

un petit mot autographe à un ami.

Couverture souple fauve illustrée en couleurs, papier frangé en

bordures, quelques feuillets libres. En l'état.

Recueil de caricatures à la manière de Sem. Jean Joubert (1884-1934),

ingénieur et mathématicien, fut professeur à Polytechnique mais fut

également un talent de peintre et caricaturiste.

REDOUTÉ (Pierre Joseph) - THORY (Claude Antoine)

Les Roses peintes par P. J. Redouté, décrites par C. A. Thory. Paris,

Panckoucke, 1824-[1826].

3 tomes en 2 volumes in-8, illustré de 160 planches hors texte de variétés

de roses en couleurs (80 planches par tome).

Chaque planche est

accompagnée de feuillets explicatifs par Claude Antoine Thory avec sa

nomenclature Linnéenne, sa description et des observations en français.

Manque les titres et faux-titre des 2 derniers tomes ainsi que le

frontispice représentant une couronne de roses.

Piqûres uniformes sur les feuillets de texte, moins fortes sur les planches.

Brunissure en coin en tête atteignant 4 planches.

½ vélin de l'époque à petits coins, pièces de titre noires sur dos

(tomaisons inversées), une coiffe en tête arasée, petites salissures sur

plats de papier rose.

Seconde édition des célèbres roses de Redouté, première édition in-8. Le

texte a été remanié et donne beaucoup plus

d'informations sur la culture

de la rose que l'édition originale. Bien complet des 160 planches gravées

au pointillé imprimées en couleurs et finies à la main par Chardin,

Langlois, Lemaire, etc. L'ouvrage décrit et représente de nombreuses

variétés de roses connues à l'époque, certaines dédiées à des

123



personnalités telles que : "la duchesse d'Orléans"
ou "rosier Redouté", etc.
(Nissen (BBI) 1599).

COOK (James)

Voyage dans l'hémisphère austral, et autour du monde fait sur les Vaisseaux de Roi, l'Aventure, & la Résolution, en 1772,1773, 1774 & 1775 écrit par Jacques Cook... dans lequel on a inséré la Relation du Capitaine Furneaux, & celle de MM. Forster. Traduit de l'anglois. Ouvrage enrichi de Plans, Cartes, de Portraits & de Vues de Pays, dessinées pendant l'Expédition, par M. HODGES. Paris, Hôtel de Thou, 1778.

4 volumes in-4. Ensemble illustré de 66 planches (numérotées 65 et un bis) dont un portrait frontispice, une grande carte dépliant de l'hémisphère austral, cartes, et nombreuses vues, portraits d'autochtones et ustensiles divers, le tout hors texte.

Veau fauve marbré glacé, dos à nerfs ornés, pièces de titre rouges, de tomaisnoires, 2 coiffes arasées, petits chocs, double filet doré sur coupes, tranches rouges.

Première édition française du "Second voyage" de Cook, traduite par Suard. Dans cette relation, il décrit la Géorgie du Sud et les îles Sandwich du Sud, les îles Marquises, Tahiti, Pâques, la Nouvelle-Zélande, la Nouvelle-Calédonie et les Nouvelles-Hébrides. Sans le cinquième volume comprenant la relation de l'expédition par J. R. Forster et qui manque souvent.

Bon exemplaire.

124



900 €

MANUSCRIT

Manuscrit de 138 feuillets, titré « Recueil de Pièces Fugitives ».

In-4, 47 lignes environ par page, fine écriture noire bien lisible. Quelques petites ratures çà et là.

Veau brun frotté, dos à nerfs orné muet, double filet à froid encadrant les plats, roulettes sur coupes et intérieures, tranches dorées.

Contient des lettres, épîtres, chansons (parfois avec petites portées manuscrites), poésies... Ouvrage probablement fin XVIIIe ou tout début XIXe.

125



126

MESRINE (Jacques)



Carton d'anniversaire (format A4) confectionné artisanalement en Centrale par Jacques Mesrine, signée de son pseudo Bruno (Ansereau) à l'encontre de son épouse Jocelyne Deraiche (sa petite Canaque) figurant Titi au recto, la partie centrale étant composée d'un poème de 28 lignes et d'une grande fleur avec un coeur (Joyce (Jocelyne) / Bruno (Jacques Mesrine) au centre). Anciennes traces de punaises et petits morceaux d'adhésifs aux coins, quelques petites salissures. Belle et rare correspondance. Jacques Mesrine utilisait sous le pseudo de « Bruno Ansereau », notamment dans ses correspondances et surnommait Jocelyne Deraiche sa « petite Canaque ». L'utilisation de ces deux singularités confirme l'authenticité de ce beau carton d'anniversaire.

BENOIT (Pierre) - [MANUSCRITS]

Manuscrit original du roman « Boissière », écrit en 1934 et publié en 1935 chez Albin Michel.

Ensemble composé de XII chapitres pour un total d'environ 300 à 400

pages au format A4 et quelques feuillets in-8, comportant de

nombreuses ratures, biffures et reprises de texte ; lot entièrement

manuscrit à l'encre noire dans la fine et belle écriture caractéristique de

l'auteur. Signature sur le premier plat de la chemise contenant

l'ensemble des feuillets, ainsi qu'un plan et diverses notes et passages.

Roman fort, dramatique et noir, un des meilleurs romans de Pierre Benoît

qui traite de la fatalité, du destin que l'on ne maîtrise pas, de l'amour

même quand il est impossible, de l'amitié, de la fierté, de l'esprit de

fidélité c'est aussi un roman sur la guerre, celle de 14-18, mais assez

original car on n'y parle pas des tranchées ni de Verdun...

Ce texte fait partie de ceux qui ont été écrits à Saint-Céré comme Le Roi

lépreux, l'Île verte ou Le soleil de minuit... C'était sa ville d'adoption, dans

le Quercy, un des lieux où il se sentait le mieux Boissière a été adapté au cinéma en 1937 par

Fernand Rivers, avec une



127

1450 €

actrice qui a beaucoup compté pour Pierre Benoit, « la Spinelly » comme on disait et qui fut longtemps sa maitresse... Elle jouait le rôle phare du film, le personnage capital et fatal du roman. Dans les années 40, les deux artistes se rencontrèrent lors de l'adaptation cinématographique de « La Châtelaine du Liban », sont venus vivre au Pays basque et entretenrent une relation amoureuse.

On joint : 1/ Le manuscrit original des chapitres XV à XX du roman « Ariane Irving » de Pierre Benoit (« Ariane Irving » - Roman sur le premier plat de la chemise). 100 pages manuscrites au format A4 et quelques feuillets A8. Ce roman n'ayant jamais à proprement parler été édité, il est probablement à rapprocher de « La Dame de l'Ouest » dans lequel intervient le couple Irving (John et Ariane), William Evans tombant immédiatement amoureux d'Ariane Irving au premier regard. Il décide les Irving à se rendre dans le Colorado où il réside et obtient l'autorisation de Butler d'installer les Irving au ranch de Catharona (un plan manuscrit en couleurs de Catharona figure dans les documents). 2/ Un ensemble de documents tapuscrits (de ou adressés à Pierre Benoit), notamment à l'Office Cinématographique Français et aux Établissements Gaumont, quelques feuillets tapuscrits concernant Le Colonel Chabert dont Pierre Benoit coécrivit le scénario avec Maurice Griffe, 26 tirages argentiques de Pierre Benoit par le studio Harcourt, ainsi que quelques feuillets manuscrits d'une pièce titrée « La Falkenberg », probablement incomplète. Bel ensemble non collationné, vendu en l'état, à étudier et réorganiser, qui fera le bonheur d'un passionné de l'auteur Pierre Benoit.



Ancienne photographie argentique par Waléry, avec autographe du célèbre compositeur Jules Massenet au maître ami Philippe Sagnet, en date de Paris décembre 1911. Format à vue 12x16 cm.

129



CARTES POSTALES - AFRIQUE - CONGO

2 albums de cartes postales composés comme suit :

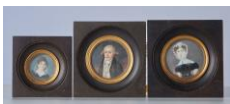
- Un petit album moderne contenu un ensemble d'environ 125 CPA sur le Congo. Annexé à l'album, deux nominations de vérificateur des douanes françaises au Congo (en dates de 1903 et 1905). Quelques reproductions non comptabilisées.

- Un album ancien contenant environ 310 CPA sur le Sénégal, la Côte d'Ivoire, la Guinée et le Dahomey. Une petite note manuscrite en garde de l'album signale que les cartes du Sénégal ont été achetées à Dakar en 1906. En fin d'album quelques cartes de vues de villes française.

Bel ensemble composé à l'époque figurant notamment de nombreuses cartes de femmes aux seins nus ainsi que des travailleurs dans les plantations de café, trophées de safaris...

1030 €

130



MINIATURES DU XIXe SIÈCLE

"Portrait d'homme" et deux "Portraits de femmes"

Diam. : 5,5 / 3,5 cm

150 €

131



TROIS MINIATURES

"Portraits d'hommes"

8 x 6 cm

8 x 6 cm

7 x 6 cm

180 €

132



DEUX MINIATURES

"Portrait d'homme" signé Dagoti

"Portrait de femme" signé Andrieu

7 x 5,5 cm

150 €

133

MINIATURE DU XVIIIe SIÈCLE

"Portrait d'homme"

50 €



Diam. : 5 cm
(accident)

134



ECOLE MODERNE
"Portait de jeune femme"
Miniature
13,5 x 14 cm

30 €

135



Aigüière en cristal gravé et sa monture en argent
H : 30 cm

400 €

136



BACCARAT
Pichet à eau en cristal
H : 29 cm

30 €

137



BACCARAT
Ensemble de verres en cristal modèle Compiègne
comprenant : 1 verre à eau, 2 coupes, 9 verres à
vin rouge et 8 verres à vin blanc.

138



BACCARAT
Trois carafes en cristal taillé
Modèle Douai
H : 30 et 33cm
(Petite égrenure à l'un des bouchons)

120 €

139



Carafe à liqueur en cristal
Virole argent
H : 24 cm

80 €

140



Coffret contenant une carafe et six verres en cristal de couleur
Dim. 37 cm (carafe)
20,5 cm (verres)

180 €

141



Coffret de six coupes en cristal de couleurs
H : 20 cm environ

330 €

142



BACCARAT
Carafe en cristal
Modèle bambou
H : 23,5 cm

40 €

143



BACCARAT
Important service de toilette en cristal godronné en spirale rouge et blanc comprenant : 5 flacons, 2 pots couverts, 2 verres, 1 coupe, et 2 vide-poches. (quelques égrenures)

80 €

144



Cave à liqueurs en métal argenté
Carafes en verre
(Petit accident à un bouchon et une égrenure)
H : 36 cm

145



BACCARAT
Paire de burettes en cristal taillé
Avec leurs bouchons
H : 19,5 cm

40 €

146

GALLIA
Paire de carafes en cristal et métal argenté

150 €



H : 29,5 cm

147



BACCARAT
Shaker en cristal
Modèle Casino
Dans sa boîte d'origine
H : 25 cm

180 €

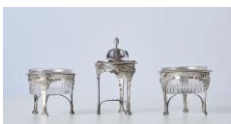
148



BACCARAT
Carafe en cristal taillé
H : 34 cm

60 €

149



Paire de montures de salerons et une monture de
moutardier assortie en argent.
Intérieurs rapportés.
Poids : 250,4 g

80 €

150



Deux jattes en argent étranger
Poids : 1445 g

1100 €

151



ANITUA
Trois plats en argent sculpté
Travail espagnol
Poids : 1150,6g

480 €

152



Cuillère à ragoût en argent
Poinçon XIXe
Poids : 134,6 g
(Chocs)

90 €

153

40 €



Pince à sucre en vermeil
Poinçon Minerve
Poids : 38,5 g

154



LALIQUE René
Vase
H : 19 cm
(incomplet, manque quelques centimètres)

155



LALIQUE René
Plat à décor de feuilles
Diam. : 42,5 cm

156



Plat à décor d'oiseaux et poissons en verre
opalescent
Diam : 35,5 cm
(petites égrenures)

50 €

157



LALIQUE René
Vase à piédouche
Modèle Ermenonville
H : 15 cm

80 €

158



LEGRAS
Paire de Vases à décor de paons
H : 42 cm

200 €

159



BACCARAT
Vase à piédouche en cristal gravé
Modèle Michel-Ange
H : 13 cm

80 €

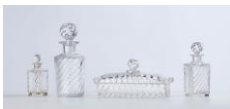
160



BACCARAT
Paire de coupes à piédouche en cristal godronné
en spirale. 8,5 x 20 x 20 cm

40 €

161



BACCARAT
Quatre pièces de toilette en cristal godronné en
spirale comprenant une boîte couverte et trois
flacons.
H : 12 / 16 / 22 cm
Boîte : 22,5 x 9 cm
(accident à un flacon)

162



LALIQUE René
Coupe Ondines en verre
7,5 x 19,5 x 19,5 cm

600 €

163



LALIQUE
Petite coupe modèle à coquilles
Signée R. Lalique France.
Diam. : 13 cm

60 €

164



Coupe en verre opalescent
Diam. 31,5 cm

60 €

165



Petit flacon à anse à décor émaillé de fleurettes
H : 25,5 cm

166



Rafraîchissoir en métal argenté et intérieur en zinc
Dim. 11,5 x 31,5 cm

167



SCHNEIDER
Coupe en verre gravé
Diam : 33,5 cm

168



Petit flacon à sels en cristal taillé, bouchon en argent émaillé Dans son étui en cuir
L : 8 cm

50 €

169



GUERLAIN Paris
Cinq flacons de parfums
Modèle aux abeilles

170



DAUM
Coupe en verre étiré
H : 20 cm - L : 33 cm

40 €

171



MINTON
Ensemble de porcelaine comprenant : un sucrier,
dix tasses à thé, un déjeuner, neuf tasses à café et
un coquetier
(quelques fêlés et accidents)

300 €

172



CHRISTOFLE
Douze couteaux avec manches en métal argenté

90 €

173



CHRISTOFLE
Légumier couvert en métal argenté
Diam. : 26 cm

120 €

174









Important surtout et centre de table assorti en métal
sculpté et son intérieur en verre
Napoléon III
Dim. 23 x 67 cm / plateau : 64 cm
(accidents)

100 €

175



ERCUIS
Douze couverts à poisson en métal argenté
Dans leur coffret

176		<p>CHRISTOFLE Modèle America, ménagère en métal argenté comprenant :</p> <ul style="list-style-type: none">- 12 couteaux de table- 12 couteaux de fromage- 11 couverts- 12 couverts à poisson- 12 couverts entremet- 11 fourchettes à gateau- 12 fourchettes à huitre- 12 cuillères à glace et cuillère de service- 12 cuillères à Moka	900 €
177		<p>CHRISTOFLE 9 couverts à poisson en métal argenté Dans leurs boîtes d'origine</p>	40 €
178		<p>LALIQUE René Service à dessert, modèle Asters Comprenant : un plat et dix assiettes</p>	700 €
179		<p>DIOR Christian Petit vase Médicis en métal argenté 12 x 7,5 cm</p>	50 €
180		<p>Seau à champagne à anses en métal argenté H : 21 cm Diam : 21 cm</p>	70 €
181		<p>Cave à liqueurs en acajou et garnitures de cuivre Angleterre XIXe avec cinq flacons 22 x 20 x 28 cm (manque un flacon, pavillon supérieur à restaurer)</p>	30 €
182		<p>Cave à liqueurs en bois noirci et incrustations de nacre et de cuivre</p>	



27 x 33 x 24,5 cm
(sans ses flacons, dessus en mauvais état)

183



CAULDON Angleterre
Important service de vaisselle en faïence anglaise à décor de dragon comprenant trente-quatre assiettes plates, vingt-quatre assiettes à dessert, quatorze assiettes creuses, neuf tasses à café, onze tasses à thé, douze déjeuners, quatre ravers et douze assiettes à gâteaux

260 €

184



SARREGUEMINES
Éléments de service de table
Modèle Cluny comprenant : 20 assiettes, 2 assiettes montées, 2 coupes et 1 saucière

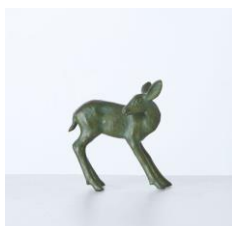
80 €

185



ECOLE FLAMANDE DU XVII^e SIÈCLE
Hercule en bronze à patine brune.
H : 13,5 cm / 21,5 cm avec socle
Sur un socle de marbre.

186



CHATIL
"Faon"
Bronze à patine verte
13 x 11 cm

110 €

187



COTEL ? G. A.
"Modèle agenouillée"
Plâtre
16 x 22,5 x 15 cm
(accident au socle)

188



Quatre bracelets en argent
Poids : 220 g

110 €

189



Bracelet jonc
Ouvrant à décor émaillé et garni de pierres de
rouge et verte
Travail berbère
Diam 6 cm - Largeur : 3 cm

70 €

190



Trois boutons de col en or sertis de
micromosaïques
Poids brut : 3,8 g

80 €

191



TRAVAIL DU XX^e SIÈCLE
Deux personnages en terre cuite à patine verte
H : 24,5 et 20 cm
(restauration à la tête de l'une)

192



Petit vase à piedouche en opaline rose, monture
bronze doré
H : 13 cm

193



Petit encrier en bronze représentant un chien
attaché à sa barrière et flacons en cristal taillé
13 x 21,5 cm

50 €

194



Paire de jumelles de théâtre en métal orné de
bronze ciselé

30 €

195



LEGRAS
Paire de vases à décor d'étang et de cygnes en
verre peint et émaillé
H : 32,5 cm

180 €

196

PECHE



Vide-poche en forme de masque de satyre avalant
une baigneuse
Bronze patiné
26,5 x 20 cm

197



PALLO Fernandez
"Femme et enfant"
Bronze à patine brune signé sur la terrasse
27 x 26,5 x 16 cm

198



Allégorie de la musique représentant une jeune
femme assise devant un instrument et une partition
Bronze patiné
22x29 cm.

199



Eléphant en cuir
Dim. 34 x 31 cm

70 €

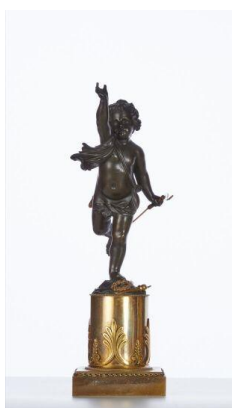
200



"Molière assis"
Terre cuite portant une signature non déchiffrée et
datée 1865
(accidents et manques)
26 x 15 cm

60 €

201



Cupidon en bronze doré et patiné
H : 37 cm

300 €

202



CARNARI G.
"Taureau"
Bronze patiné
24 x 26,5 x 8 cm

203



LALIQUE René
Coupe modèle coquille
Diam. : 18,5 cm

180 €

204



Coupe-papier en bronze à décor d'indien
L : 22 cm

230 €

205



Pichet Jacquot à décor de singe violoniste
H : 29,5 cm
(restaurations)

206



Ensemble de 5 médaillons en bronze patiné
représentant le Général Boulanger, Gambetta,
Ledru Rollin, Vaudichon. On y joint un médaillon en
fonte Napoléon Empereur.
Diam. : 11 / 13,5 / 12 / 14 / 15,5 cm

207



CROUZAT Georges (1904-1976)
Médaille en bronze
« Roseraie de Bagatelle »
Signée
Diam. : 9 cm

20 €

208

70 €



Coffret en bois noirci marqueté de cuivre et de nacre
Intérieur en palissandre
Époque Napoléon III
6 x 30,5 x 22 cm

209



Coffret écritoire en bois noirci et marqueterie de cuivre
Avec ses encriers
Époque Napoléon III
36 x 25 cm
(état d'usage)

50 €

210



Tête de personnage en pierre sculptée
Égypte ?
sur socle
H : 20 cm environ

150 €

211



ECOLE MODERNE
Biche allongée
Sculpture en bronze à patine verte
Dim. bronze 22 x 39 cm

100 €

212



Cinq boules presse papiers
Deux flacons
Une coupe en verre et inclusion

1450 €

213



DAUM & MAJORELLE
Coupe en verre irisé à fond bleu et orangé, dans sa monture en fer forgé
H : 12,5 cm
Diam : 27,5 cm

400 €

214



MULLER Frères à Lunéville
Brûleur en métal argenté avec son globe à décor de fleurs en verre moulé et dépoli
H : 34 cm

210 €

215

DAUM

50 €



Lampe verre moulé piétement plastique blanc
Travail des années 70
H : 20,5 cm

216



JAEGER
Petit réveil de voyage en métal laqué vert et doré
8 x 5,5 cm

217



Pendulette de voyage en laiton
Avec sa clé. Dans son coffret.
Cadran signé Sambuis à Annecy
11 x 7,5 x 6 cm

100 €

218



Buste de femme en bronze patiné
H : 25 cm

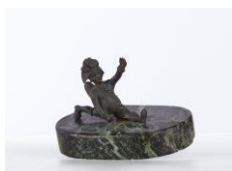
80 €

219



GEMITO Vincenzo (1852-1929)
"Tête de Licco"
Bronze
H : 18 cm

220



Petit bronze patiné
"Polichinelle"
6,5 x 8,5 cm (bronze seul)

40 €

221



Boîte en céramique ornée d'une jeune femme
assise
Travail des années 1920
H : 16,5 cm / Diam : 13 cm

40 €

222



LACHENAL Raoul (1885-1956)
Vide-poche en forme de colvert
11 x 22 x 14 cm

80 €

223



ECOLE MODERNE
"Personnage de la comedia dellarte"
Bronze à patine médaille sur son socle en marbre
16 x 10 x 16 cm

224



Pendulette de voyage en laiton
Avec sa clé
12 x 8 x 7 cm

225



Petite pendulette de voyage en laiton
Avec sa clé
10,5 x 8 x 6 cm
(manque une vitre côté droit)

226



Pendulette de voyage en laiton
Avec sa clé
11 x 6,5 x 11,5 cm

227



DELABRIERRE Édouard Paul (1829-1912) pour
Peugeot
A. CRETOL Editeur Paris
"Le lion"
Bronze patiné
27 x 36 cm

540 €

228

DUMAIGE Henri Etienne (1830-1888)
"Danseuse au tambourin"
Bronze patiné



H : 40 cm

229



Pendulette Restauration en bronze doré à décor de femme devant une cheminée
25 x 14 x 7 cm

230



Ensemble de 4 médaillons en bronze patiné représentant Gambetta, Charlotte Corday, JM Berthet signé A. Charnod, Paul de Flotte signé Etex.
Diam. : 24,5 / 25 / 27 / 26 x 20 cm

200 €

231



PILET Léon (1840-1916)
"Fillette au chat"
Bronze patiné
H : 27 cm

232



ECOLE MODERNE
"Chien"
Bronze à patine médaille
H : 10,5 cm

233



Bulle-Clock
Pendule borne en laque à décor Extrême -Orient
H : 25 cm

120 €

234

Pendulette en bronze doré de style Louis XVI

80 €



Cadran signé HOUR LAVIGNE à Paris
Mouvement moderne
H : 24,5 cm

235



Pendulette d'officier
H : 11,5 cm

150 €

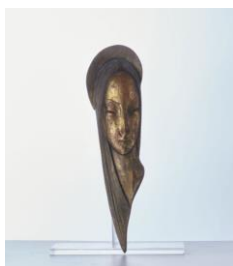
236



RUFFONY Oscar (1874-1946)
"Jeune fileuse"
Bronze à patine médaille
H : 25 cm

170 €

237



Bas-relief en bronze
Vierge asiatique
H : 32 cm

50 €

238



Pied de lampe marqueté
H : 27 cm
(à restaurer, cussons)

20 €

239



Paire de candélabres à cinq bras de lumière en
bronze
montés à l'électricité
H : 30,5 cm

240

LALIQUE France
Pied de lampe à décor de noeuds

150 €



H : 24 cm

241



Miroir de table en bronze patiné à décor d'amour
portant une coupe de fruits
H : 52,5 cm

100 €

242



Pendule en bronze doré sculpté d'une jeune femme
assise sur un tron
Époque Restauration
35,5 x 26,5 cm.

150 €

243



Pendule d'époque restauration à décor de jeune
femme aux épis de blé
41 x 27 x 10 cm

300 €

244



OULINE Alexandre (act.1918-1940)
"Tête d'homme"
Terre cuite à patine verte
36 x 42 x 17 cm

150 €

245



Paire de vases en porcelaine de Chine Famille
verte
H : 37 cm
(Un vase accidenté)

600 €

246

Coupe en faïence dans le goût de Rouen
Dim. 28 x 30 x 15,5 cm

30 €



(accidents)

247



Grande coupe à l'aigle
Grande coupe de présentation sur piédestal, en
céramique siliceuse à décor gravé et
champlevé sous glaçure transparente bleu
turquoise, ornée d'un aigle aux ailes éployées, la
tête tournée vers la gauche, sur un fond de
rincaux de palmettes. Un décor de type « petit
feu minaï » reprenant les contours de l'aigle, et
agrémenté de croix et de losanges a été apposé
ultérieurement sur le plat (Nombreuses
restaurations, fractures, manques et repeints,
surdécoré)

Grand Iran, XIIe-XIIIe siècle
Diam. : 34 cm ; H : 14 cm

Provenance : collection du Marquis Pierre
d'Arcangues, France

248



Important plat en porcelaine de la Cie des Indes à
décor de vase fleuri au centre de réserves corail
Diam. : 46,5 cm

150 €

249



GINORI
Important plat en céramique à décor de baigneuses
Diam. : 41 cm

1800 €

250



Un important sujet en céramique en trompe l'oeil
simulant un chien assis
H : 58 cm

650 €

251

ECOLE MODERNE

150 €



"Lévrier assis"
Sculpture en pâte de bois laqué
H : 84 cm

252



LIMOGES
"Vierge en prière"
Email.
12 x 10 cm

120 €

253



LIMOGES
"Saint en prière"
Email
12 x 10,5 cm
(manques et accidents)

150 €

254



Croix en bois polychrome
Orné de peintures sur cuir à décor de saints
personnages
Travail XVIIe
58 x 42 cm
(quelques manques)

500 €

255



Vierge à l'enfant en bois doré
H : 37,5 cm
(manques et accidents)

256

Vierge en terre cuite polychromé et dorée
H : 46 cm

300 €



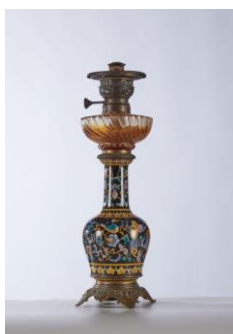
257



TALAVERA
Important porte-parapluie en faïence à décor de blason
Travail espagnol
69,5 x 23 cm (accidents)

105 €

258



GIEN
Lampe à pétrole en faïence et monture bronze
H : 49 cm

30 €

259



Deux vases Médicis
Porcelaine de Sèvres
H : 25 cm

3000 €

260



Paire de vases en porcelaine de Limoge blanche et or, anses en forme de col de cygne
De style Empire
H : 32 cm

261

Cache-pot en porcelaine à fond bleu et décor de fleurs dans une réserve
18 x 17,5 x 17,5 cm

40 €



262



Petite mallette de voyage en cuir contenant divers accessoires, quatre boîtes et trois flacons avec les bouchons et viroles en argent, chiffrés MLH. Signé aux Etats-Unis.

26,5 x 24 x 12 cm

Poids des bouchons : 200g

(incomplet, accidents à la mallette et à la glace)

130 €

263



ECOLE MODERNE

"Vénus à son miroir"

Groupe en albâtre sculpté

80 x 50 cm

(petits accidents)

264



FEVOLA Félix Pascal (1882-1953)

"Jeune femme et Pan"

Terre cuite

H : 46 cm L : 53 cm

265



"Jeune femme et enfant"

Terre cuite polychrome

H : 65 cm

266



ECOLE MODERNE

"L'Alchimiste" et "Château d'Agay"

Deux plaques en céramique

37 x 27 cm / 21,5 x 30 cm

267

Pot couvert

Porcelaine de Sèvres, monture en bronze

H : 37 cm

100 €



268



Masque HOPI

Bois de cottonwood, pigments naturels, cordes
H : 54 cm
(planche supérieure recollée, usures)

460 €

269



Statuette Kachina HOPI

Bois de cottonwood, pigments naturels, plumes
Antérieur à 1950
H : 25 cm
(usures et tâches de bougie)

600 €

Provenance : collection privée bordelaise

270



Bateba.

Statue représentant une maternité, la mère debout,
porte son enfant sur sa hanche droite. Ce genre de
statue incarne un esprit Thil qui apporte fertilité et
richesse aux habitants de la maison.

Bois à patine légèrement crouteuse. Hauteur : 53
cm environ.

Burkina Faso. Ethnie Lobi.

271



Masque éléphant "Tou-Poum" BAMILEKE
(Cameroun)

Fibres de raphia, cotonnade, perles de verre
Vers 1950
H : 136 cm
(quelques manques et accrocs)

290 €

272

Masque cagoule SALAMPASU (République
Démocratique du Congo)



Raphia, fibres végétales, bois, osier, graines
d'arbus, pigments, plumes, tissu
Vers 1950
H : 45 cm environ

273



Masque de danse DOGON (Mali)
Chanvre, corde, perles de verre
H : 50 cm

100 €

274



Poignard Kriss malais.
Poignée et fourreau en bois exotique sculpté.
Lame mouvementée, à décor argenté.
A.B.E. Fin du XIXe siècle.

275



LAPORTE Emile (1858-1907)
"Honor et patria"
Bronze patiné
H : 53 cm

400 €

276



LÉONARD JB
"Les mouettes sur la vague"
Bronze sur son socle en marbre
38 x 65 x 40 cm

277



« La Phénix »
Machine à sous de comptoir construite par Abel
Nau en France.
Dans sa version originale datant de 1906 elle est
munie d'une boîte à musique à cylindre à picots
réalisée par les établissements Reuge en Suisse
située dans son socle. Elle sera considérée comme
la première machine à sous à boîte à musique et
monnayeur.

800 €

Toutefois, la machine présentée à la vente est une variante et date de 1919. Son mécanisme est identique à la version originale mais ne possède pas de boîte à musique mais un système de distributions de jetons pour recevoir des consommations ou des tickets aux 4 couleurs d'un jeu de cartes qui, selon l'assemblage permet de lire la bonne aventure.
Révisée, elle est fonctionnelle avec des pièces de 20 cts, la caisse en bois est en bel état, il manque l'aiguille du tourniquet.
59,5 x 45,5 x 25,5 cm

278



Miroir à fronton cadre en bois doré Louis XV
65 x 37 cm

500 €

279



Baromètre en bois doré Louis XVI
90 x 42 cm

280



Deux cadres en bois sculpté
104,5 x 85 cm
104,5 x 91,5 cm

570 €

281



Pare feu éventail en bronze doré et ciselé
H : 67 cm

80 €

282



Important vase Médicis
Bronze doré et patiné sculpté de profils,
mascarons, et sphinx
H : 26 cm

420 €

283



Paire de vases Médicis en fonte laquée verte
Dim. 37 cm

160 €

284



Lutrin en bois sculpté à décor de personnage de la
comedia dell'arte
72 x 31 x 46 cm

400 €

285



Tabernacle en bois sculpté d'un triangle et d'une
flamme
65,5 x 37 x 64,5 cm

286



CHRISTOFLE
10 couverts à entremets en métal argenté. Modèle
Spatours. Dans leurs boîtes d'origine.

60 €

287



SCHNEIDER
Suspension avec sa monture en métal doré, ornée
d'une coupe et trois tulipes
H : 107 cm
(une tulipe à ressouder)

100 €

288

Lustre de Venise
H : 85 cm



289



Lustre de Venise
H : 85 cm

200 €

290



Canapé et deux fauteuils en bois laqué et doré de style Louis XVI

150 €

291



Deux fauteuils et six chaises en bois laqué Louis XVI
(accident à un pied, garnitures à refaire)

670 €

292



Paire de fauteuils Louis XV en bois laqué garnis de tapisserie au petit point

250 €

293



TRAVAIL MODERNE
Fauteuil bridge
(à recouvrir)

10 €

294



Fauteuil en bois naturel à décor de femmes sculptées
Epoque Empire

160 €

295

TRAVAIL DEBUT DU XXe SIÈCLE

350 €



Ensemble de treize chaises et deux fauteuils en bois laqué et cuir
(certaines très usagées)

296



Fauteuil gondole de style Restauration
(roulettes rapportées)

297



Table basse octogonale en bois naturel et bois anciennement polychrome
Travail Afrique du nord
18 x 38 x 37 cm

298



Petite table de salon marquetée d'un bouquet de fleurs et à tablette d'entrejambes de style Louis XV
Garnitures de bronze doré
Marquée d'une plaque "Les fils d'Alfred Wimphem, faubourg Saint Antoine à Paris"
74 x 33 x 53 cm

60 €

299



Bureau plat de style Louis XV en bois de placage et garnitures de bronzes dorés ouvrants à trois tiroirs en ceinture, pieds cambrés
175 x 85 x 75 cm
(à restaurer)

300



Etagère en acajou moderne
189 x 40 x 88 cm
(décoloration)

100 €

301



Petite desserte anglaise vitrée en acajou
160 x 103 x 36 cm
(manques)

302



Buffet ouvrant à deux portes et deux tiroirs en bois fruitier
Epoque Louis XVI
129,5 x 137 x 50,5 cm
(à restaurer)

160 €

303



Petite commode en bois naturel de style Louis XVI formant écritoire à deux rangs de tiroirs
Dessus marbre et galerie (accident au marbre)
Dim. 82 x 75 x 40 cm

160 €

304



Commode dite parisienne en bois naturel
Epoque Louis XV
83,5 x 112 x 57 cm
(Pied arrière droit à restaurer)

305



Commode en placage d'acajou et plateau en marbre noir d'époque Empire
Dim. 90 x 130 x 62,5 cm

450 €

306



Commode à trois rangs de tiroirs et bronzes dorés
Porte une estampille SCHWINGKENS
Dim. 84 x 99 x 54,5 cm
(pied arrière droit à restaurer, marbre rapporté)

307



Deux bibliothèques marquetées avec des portes grillagées
Peuvent se relier en bibliothèque de voyage fermée
Dim. 123 x 48 x 21,5 cm
(à restaurer)

80 €

308

Bibliothèque grillagée de style Louis XVI
Formant cache radiateur
191 x 97 x 37 cm

20 €



309



Etagère en bois fruitier
Travail anglais du XIXe siècle
163 x 90 x 44 cm

100 €

310



Petite table d'appoint pliante de style bateau
43 x 63 x 46 cm

50 €

311



Cabinet en bois noirci ouvrant à deux portes, orné
de plaques de métal et clouté
59 x 59,5 x 34 cm

80 €

312



COREE - Début XXe siècle
Cabinet en bois ouvrant à deux portes et un battant.
Les ferrures en laiton. Les charnières du battant en
forme de trois doubles gourdes.
Dim. 86 x 66 x 32 cm.

280 €

313



Vitrine plate en métal
130 x 15 x 42 cm

100 €

314

Petite table travailleuse en bois noirci
Epoque Napoléon III

40 €

77 x 63,5 x 45 cm
(manques)



Nombre de lots : 314