



BE BIARRITZ ENCHÈRES
CARAYOL & ASSOCIÉS

21.04.23

VENDREDI | 14H30

Bijoux & Montres

EXPERT



Annabelle Cukierman
01 42 46 64 62
annabelle.cukierman@gmail.com

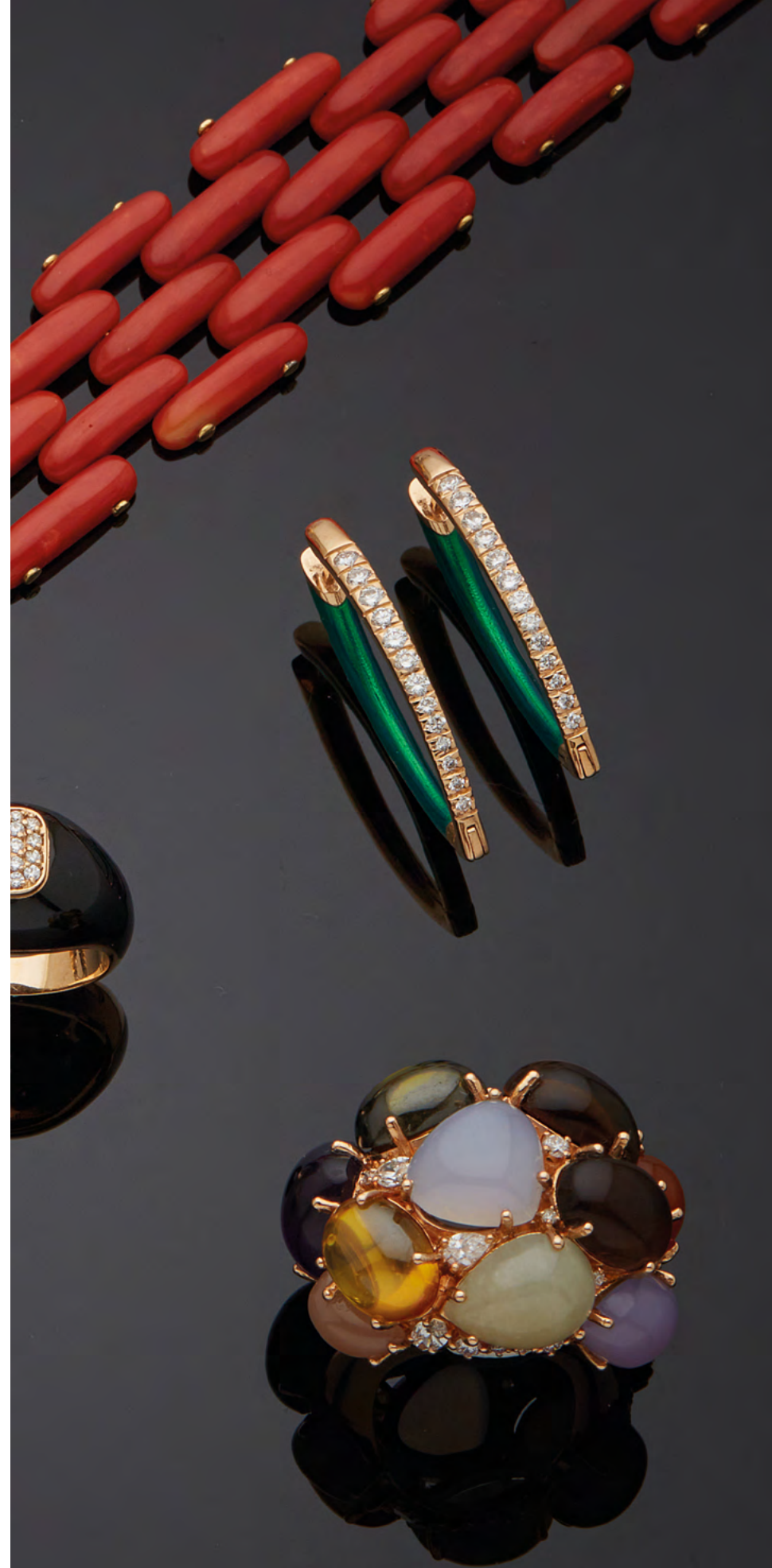
VENTES EN LIVE



drouotonline.com



interencheres.com



Bijoux & Montres

Vendredi 21 avril 2023 à 14h30

MAÎTRE MF CARAYOL - COMMISSAIRE-PRISEUR

BIARRITZ ENCHÈRES

6 allée de l'aéropostale
64200 Biarritz

05 59 24 21 88
contact@biarritzencheres.com

EXPOSITIONS PUBLIQUES

Mercredi 19 avril
10h - 18h

Judi 20 avril
10h - 18h

Vendredi 21 avril
10h - 12h



INSCRIPTION



ORDRES D'ACHATS

Art Déco & Design

Samedi 05 août 2023 à 14h30



CATALOGUE CLÔTURÉ LE 20.06.2023



POUR INCLURE VOS OBJETS DANS CETTE VENTE

Maître MF CARAYOL | 05 59 24 21 88 | contact@biarritzencheres.com

Calendrier



28.04.2023
Grands Vins & Alcools

CATALOGUE CLÔTURÉ LE 15.03.2023



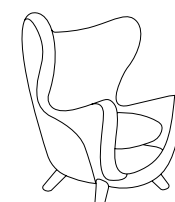
15, 16 & 17.05.2023
Estimations Bijoux & Montres sur RDV

EN PRÉSENCE D'ANNABELLE CUKIERMAN
PRÉPARATION VENTE PALAIS 2023



23.06.2023
Arts Basque & Landais

CATALOGUE CLÔTURÉ LE 08.05.2023



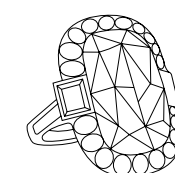
05.08.2023
Art Déco & Design

CATALOGUE CLÔTURÉ LE 20.06.2023



06.08.2023
Arts Classiques

CATALOGUE CLÔTURÉ LE 20.06.2023



06.08.2023
Bijoux & Montres

CATALOGUE CLÔTURÉ LE 20.06.2023



01 ■
COLLIER chaînette en or jaune (750‰).
Long.: 74 cm. Poids : 9,3 g.
250 - 300 €

02 ■
Paire de PENDANTS d'OREILLES en
or jaune (750‰) à motifs de gouttes
facettées.
Long.: 4 cm. Poids : 1,7 g.
30 - 50 €

03 ■
COLLIER composé d'un rang de perles
de culture blanches. Fermoir en or jaune
(750‰).
Diam. des perles : 5,4 à 6 mm.
Long.: 47,5 cm. Poids brut : 19,5 g.
30 - 50 €

04 ■
Importante BAGUE en fil d'or jaune
(750‰) ornée d'une pierre violette
rectangulaire taillée à degrés.
Doigt : 58. Poids brut : 11,6 g.
200 - 300 €

05 ■
BAGUE «solitaire» en or jaune (750‰)
serti d'une citrine ronde facettée.
Doigt : 55. Poids brut : 3 g.
30 - 50 €

06 ■
Rare BOUCLE de CEINTURE rectangulaire
en argent et vermeil (min. 800‰)
partiellement orné d'émail translucide
guilloché vert et orné de pierres blanches,
à motifs de quatre marguerites.
Vers 1900.
Dim.: 6,2 x 4,6 cm. Poids brut : 62,9 g.
80 - 120 €

07 ■
PENDENTIF «porte souvenir» en argent
(800‰) ajouré à motif de nœud retenant
une miniature peinte en grisaille sur
porcelaine à fond rose, soulignée de
turquoises cabochons.
Travail français, XIX^{ème} siècle.
Dim. : 4,6 x 2,6 cm. Poids brut : 13,6 g.
30 - 80 €

08 ■
BRACELET «SHAKUDO» en argent (min.
800‰) à maillons circulaires, retenant
des miniatures animalières sous verre
loupe. Fermoir ovalaire en suite. Usures.
Travail probablement japonais.
Long.: 16,5 cm. Larg.: 1,8 cm.
Poids brut : 62,5 g.
50 - 100 €

09 ■
Importante BAGUE en vermeil (min.
800‰) serti d'un quartz lemon de forme
cousin, entouré de grenats tsavorites et
épaulé de saphirs jaunes et bleus.
Doigt : 54. Poids brut : 12,1 g.
250 - 400 €

10 ■
BROCHE «deux singes» en argent
et vermeil (800‰) articulé, serti de
diamants taillés en rose, orné de demi-
perles, les yeux sertis de pierres roses,
retenant deux perles de culture blanches
en pampille.
Manquent pierres et demi-perles.
Travail français.
Dim.: 5,2 x 3 cm. Poids brut : 8,5 g.
300 - 500 €

11 ■
BROCHE «chimère» en or jaune (750‰)
ajouré, ciselé et sculpté, serti d'un
diamant taille ancienne, retenant en
pampille une perle (non testée) piriforme
et un diamant taillé en rose.
Travail français, vers 1900.
Long.: 4,4 cm. Larg.: 4 cm.
Poids brut : 13,9 g.
500 - 700 €

12 ■
Importante BAGUE «volutes» en vermeil
et argent noirci (925‰) bombé, serti
d'une améthyste ovale, épaulée de
pavages de saphirs.
Poids approximatif de l'améthyste:
10 carats env.
Doigt : 52. Poids brut : 12 g.
250 - 400 €



06



12



07



10



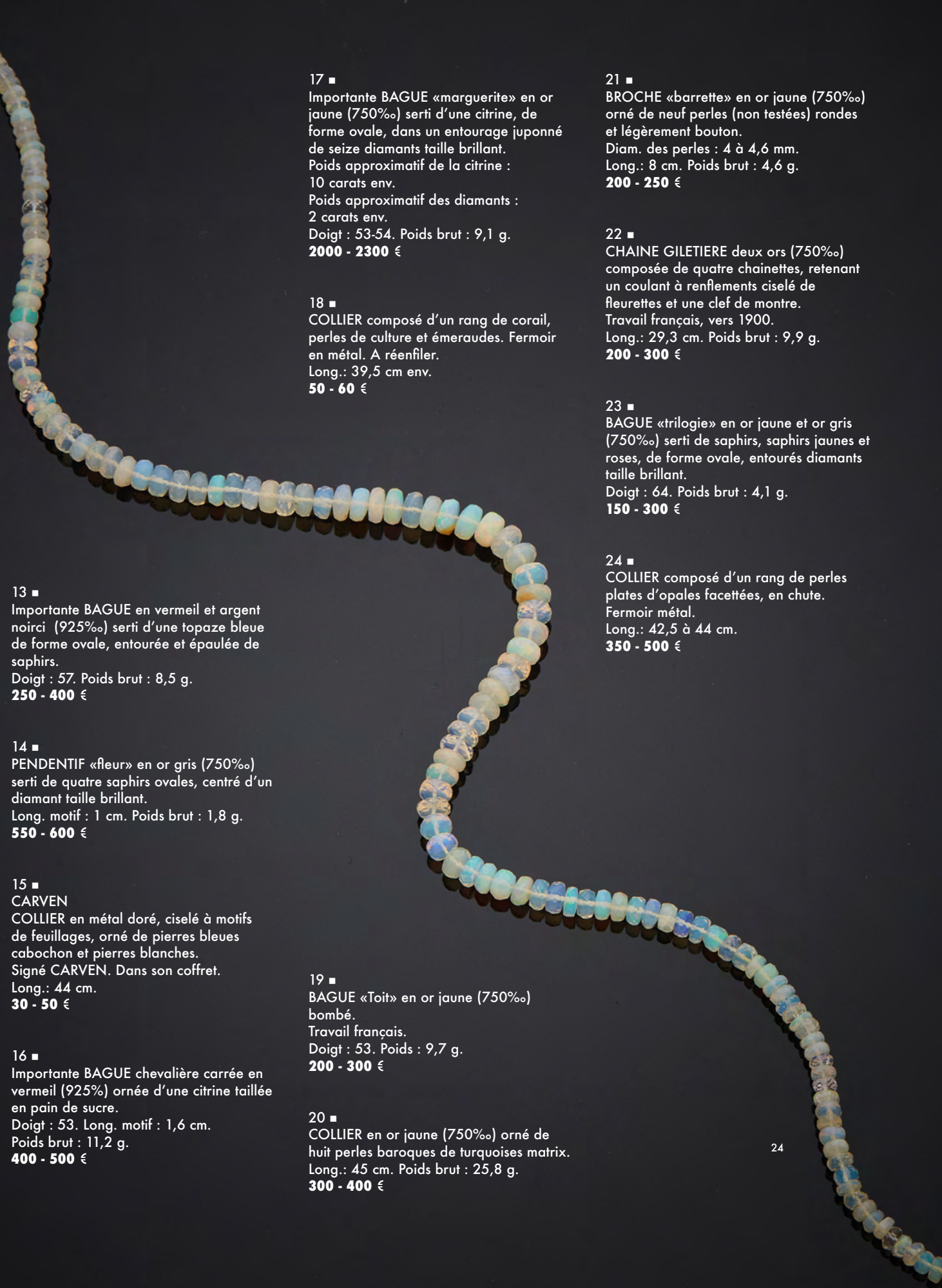
09



11



08



13 ■
Importante BAGUE en vermeil et argent noirci (925‰) serti d'une topaze bleue de forme ovale, entourée et épaulée de saphirs.
Doigt : 57. Poids brut : 8,5 g.
250 - 400 €

14 ■
PENDENTIF «fleur» en or gris (750‰) serti de quatre saphirs ovales, centré d'un diamant taille brillant.
Long. motif : 1 cm. Poids brut : 1,8 g.
550 - 600 €

15 ■
CARVEN
COLLIER en métal doré, ciselé à motifs de feuillages, orné de pierres bleues cabochon et pierres blanches.
Signé CARVEN. Dans son coffret.
Long. : 44 cm.
30 - 50 €

16 ■
Importante BAGUE chevalière carrée en vermeil (925‰) ornée d'une citrine taillée en pain de sucre.
Doigt : 53. Long. motif : 1,6 cm.
Poids brut : 11,2 g.
400 - 500 €

17 ■
Importante BAGUE «marguerite» en or jaune (750‰) serti d'une citrine, de forme ovale, dans un entourage juponné de seize diamants taille brillant.
Poids approximatif de la citrine : 10 carats env.
Poids approximatif des diamants : 2 carats env.
Doigt : 53-54. Poids brut : 9,1 g.
2000 - 2300 €

18 ■
COLLIER composé d'un rang de corail, perles de culture et émeraudes. Fermoir en métal. A réenfiler.
Long. : 39,5 cm env.
50 - 60 €

19 ■
BAGUE «Toit» en or jaune (750‰) bombé.
Travail français.
Doigt : 53. Poids : 9,7 g.
200 - 300 €

20 ■
COLLIER en or jaune (750‰) orné de huit perles baroques de turquoise matrix.
Long. : 45 cm. Poids brut : 25,8 g.
300 - 400 €

21 ■
BROCHE «barrette» en or jaune (750‰) orné de neuf perles (non testées) rondes et légèrement bouton.
Diam. des perles : 4 à 4,6 mm.
Long. : 8 cm. Poids brut : 4,6 g.
200 - 250 €

22 ■
CHAÎNE GILETIÈRE deux ors (750‰) composée de quatre chaînettes, retenant un coulant à renflements ciselé de fleurettes et une clef de montre.
Travail français, vers 1900.
Long. : 29,3 cm. Poids brut : 9,9 g.
200 - 300 €

23 ■
BAGUE «trilogie» en or jaune et or gris (750‰) serti de saphirs, saphirs jaunes et roses, de forme ovale, entourés diamants taille brillant.
Doigt : 64. Poids brut : 4,1 g.
150 - 300 €

24 ■
COLLIER composé d'un rang de perles plates d'opales facettées, en chute.
Fermoir métal.
Long. : 42,5 à 44 cm.
350 - 500 €



23



17



19



16



21



20

18

22

15

25 ■

SAUTOIR en vermeil rose (925‰) composé d'une chaînette alternée de soufflures de perles d'eau douce, trois citrines facettées en serti clos et motifs boules et pelotes.

Long.: 95 cm. Poids brut : 35,3 g.

250 - 300 €

26 ■

Paire de CLOUS d'OREILLES «fleurette» en or gris (750‰) serti chacun de sept diamants taille brillant.

Diam.: 0,6 cm. Poids brut : 1,1 g.

350 - 400 €

27 ■

HERMES

Large BRACELET rigide ouvrant, modèle «Clic Clac H» en acier, et émail blanche. Légères usures.

Signé HERMES, dans son écrin.

Long.: 16,5 cm. Larg.: 2 cm.

150 - 200 €

28 ■

VAN CLEEF & ARPELS

Large BAGUE «coussin» en or gris (750‰) orné d'une plaque de nacre blanche. Légères usures.

Signée V.C.A. et numérotée.

Poinçon de Maître du joaillier Lasbleiz Fournier Viviello.

Doigt: 52. Poids brut : 21 g.

700 - 900 €

29 ■

Importante BAGUE en or gris (750‰) ajouré, à motifs de volutes, serti d'une améthyste ovale, entourée de diamants taille brillant.

Poids approximatif de l'améthyste: 15 carats env.

Doigt : 61-62. Poids brut : 12,5 g.

600 - 800 €

30 ■

PENDENTIF circulaire en or gris (750‰) ajouré, serti de saphirs multicolores et diamants taille brillant.

Poids total approximatif des saphirs: 3 carats env.

Long. du pendentif : 2,8 cm.

Poids brut : 3,1 g.

800 - 1000 €

31 ■

Importante BAGUE chevalière en or gris (750‰) serti d'une émeraude taillée à degrés (égrisures), entourée de pavages bombés de diamants taille brillant.

Poids approximatif de l'émeraude:

2,5 carats env.

Doigt : 54. Poids brut : 16,7 g.

3300 - 3500 €

32 ■

BAGUE en or gris (750‰) ajouré, orné d'une opale cabochon de forme ovale, épaulée de six alignements de diamants taille brillant.

Doigt: 55. Larg.: 1,7 cm. Poids brut : 8 g.

1900 - 2200 €

33 ■

Paire de BOUCLES d'OREILLES «grandes créoles» en or gris (750‰) serti d'un alignement de diamants taille brillant.

Poids total des diamants: 2,5 carats env.

Long. : 3,6 cm. Poids brut : 8,4 g.

2500 - 2800 €

34 ■

BRACELET fin en or gris (750‰) serti d'un alignement de 100 diamants taille brillant.

Long. : 17,7 cm. Poids brut : 5,1 g.

1200 - 1400 €

35 ■

BAGUE «sinueuse» en or gris (750‰) ajouré, serti d'une émeraude cabochon (égrisures), soulignée de rubis et diamants taille brillant.

Travail français.

Doigt : 49. Poids brut : 11,6 g.

1000 - 1400 €

36 ■

BAGUE «chevalière» ovale en platine (950‰) serti de diamants taille brillant.

Travail français.

Doigt : 51. Poids brut : 12,1 g.

800 - 1000 €

37 ■

D. BACHET

Large BAGUE en or gris (750‰) orné d'une perle de culture grise (légères usures), épaulée de diamants noirs.

Signée BACHET.

Diam. de la perle : 11 mm.

Doigt : 56. Poids brut : 18,8 g.

La Maison D. BACHET a été créée en France en 2004 par David BACHER. La bague que nous présentons dans cette vente correspond parfaitement à l'esprit des créations du joaillier, avec des formes épurées, de beaux volumes, et des tonalités grises et noires des matériaux précieux qu'il emploie.

500 - 1000 €



38 ■ Large BRACELET manchette «écailles» en or jaune (750‰) articulé. Long.: 16,5 cm. Larg. : 2,4 cm. Poids : 71,7 g. **2200 - 2500 €**

39 ■ BAGUE «flammes» en or jaune (750‰) serti d'une citrine taillée à degrés, épaulée de diamants taille brillant. Doigt : 62. Poids brut : 13,4 g. **700 - 900 €**

40 ■ SAUTOIR en or jaune (750‰) serti d'améthystes, citrines, topazes bleues, péridots, grenats. Long.: 66 cm. Poids brut : 12,4 g. **780 - 900 €**

41 ■ BAGUE «trilogie» en or jaune (750‰) ajouré, serti d'une améthyste, d'une topaze et d'un péridot taillés en fleur. Doigt : 53-54 (trace de mise à taille - corps aplati). Poids brut : 11,4 g. **200 - 500 €**

42 ■ Paire de CLOUS d'OREILLES en or jaune (750‰) serti de topazes bleues de forme triangulaire. Manque fermoirs. Long.: 1,5 cm. Poids brut : 2,5 g. **50 - 150 €**

43 ■ Paire de CLOUS d'OREILLES bombés en or jaune (750‰) serti de topazes bleues de forme ovale. Long.: 1,8 cm. Poids brut : 6,1 g. **50 - 150 €**

44 ■ BAGUE «fleur» en argent noirci et vermeil (min. 800‰) serti d'un saphir cabochon, entouré de pavages de rubis et grenats tsavorites. Doigt : 53-54. Poids brut : 9,3 g. **230 - 300 €**

45 ■ Importante BROCHE-PENDENTIF et sa CHAINETTE en or jaune (750‰) perlé, ajouré, à motifs écailles, serti d'une citrine rectangulaire taillée à degrés et diamants taille brillant. Bélière amovible. Travail français, vers 1950. Poinçon de Maître du joaillier PLAQUIN. Long.: 6,5 et 50 cm. Poids brut total : 39,3 g. **500 - 700 €**

46 ■ BAGUE en fli d'or rose (750‰) serti d'une pierre violette ovale (égrisures). Doigt : 50. Poids brut : 7,5 g. **80 - 100 €**

47 ■ Large BAGUE en or jaune (750‰) ciselé d'un monogramme. Doigt : 53-54. Larg.: 1,4 cm. Poids : 14,4 g. **350 - 400 €**

48 ■ CLIP de REVERS «couronne» en or jaune (750‰) ajouré et boulé. Travail français. Long.: 3 cm. Poids brut : 10,6 g. **250 - 300 €**

49 ■ BAGUE «toi et moi» en or jaune (750‰) torsadé, serti de deux diamants taille brillant. Travail français. Doigt : 48 (anneau intérieur). Poids brut : 9,2 g. **600 - 1000 €**

50 ■ BROCHE-PENDENTIF ovale en or jaune (750‰) orné d'un camée coquille représentant un profil de femme. Dim.: 4,3 x 3 cm. Poids brut : 9,5 g. **100 - 200 €**



51 ■
BAGUE en or gris (750‰) serti d'une aigle-marine rectangulaire taillée à degrés (très petites égrisures). Poids approximatif de l'aigle-marine: 10 carats env.
Doigt : 54. Poids brut : 7 g.
500 - 700 €

52 ■
Paire de PENDANTS d'OREILLES «fleurettes» en or gris (750‰), chacun composé de chaînettes retenant un motif fleur serti de diamants taille brillant.
Poids approximatif total des diamants: 2 carats env.
Travail français.
Long.: 3 cm. Poids brut : 4,8 g.
1000 - 1500 €

53 ■
BRACELET en or gris (750‰) serti d'un alignement de diamants taille brillant. Fermoir ajouré «deux étriers» serti de diamants.
Long. : 18 cm. Poids brut : 10 g.
2800 - 3000 €

54 ■
Importante BAGUE «marguerite» en platine (950‰) ajouré et torsadé, serti de diamants taille ancienne de forme coussin, dont un plus important au centre, de forme coussin. Le motif rehaussé souligné de diamants.
Travail français, vers 1950.
Doigt : 55. Poids brut : 12,3 g.
1800 - 3000 €

55 ■
Paire de BOUCLES de BOUCLES «flammas» en or gris (750‰) serti de trois alignements diamants taille brillant.
Poids des diamants: 1 carat env.
Long. : 2,8 cm. Poids brut : 5,5 g.
950 - 1200 €

56 ■
BRACELET en or gris (750‰) à maillons oblongs. Double fermoir géométrique partiellement serti de diamants noirs. On y joint des maillons supplémentaires.
Long.: 18 cm. Poids brut total : 13,1 g.
350 - 400 €

57 ■
BAGUE en or gris (750‰) ajouré, serti d'un petit diamant taille brillant.
Doigt : 52. Poids brut : 6,1 g.
150 - 200 €

58 ■
ALLIANCE en or gris (750‰) serti d'un diamant taille brillant.
Doigt : 51. Poids brut : 8,1 g.
200 - 300 €

59 ■
COLLIER en or gris (750‰) terminé par un motif géométrique serti de 28 diamants taille brillant.
Long.: 38 cm. Poids brut : 17,9 g.
2000 - 2500 €

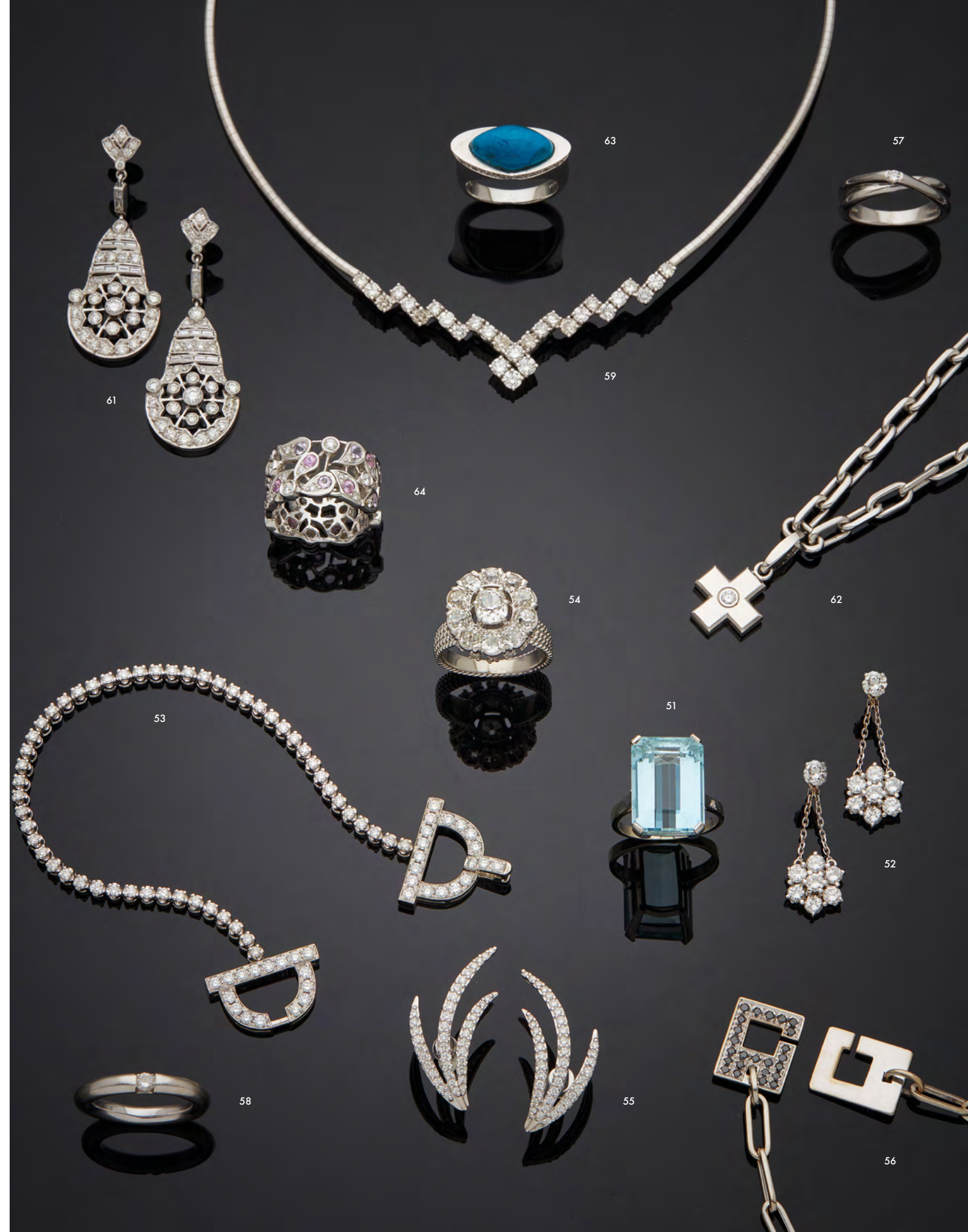
60 ■
HERMES
COFFRET contenant une «gourde» en métal ouvrant à charnières, renfermant un flacon du Parfum des merveilles, rechargeable. Ficelle en cuir neuve.
Signé HERMES Paris. Dans son coffret.
Dim.: 6,7 x 5,3 cm.
30 - 50 €

61 ■
Importante paire de PENDANTS d'OREILLES en or gris (750‰) ajouré serti de diamants taille brillant et baguette, à motifs géométriques et fleur stylisée.
Long.: 4,7 cm. Poids brut : 12,7 g.
2500 - 3000 €

62 ■
CARTIER
PENDENTIF «croix» et sa CHAÎNE, en or gris (750‰) centré d'un diamant taille brillant. Bélière ouvrante.
Siglé et signée CARTIER.
Long.: 44,5 et 1,6 cm. Poids brut : 39 g.
2500 - 3000 €

63 ■
BAGUE en or gris (750‰) orné d'une pierre dure bleue, cabochon de forme navette, soulignée de diamants taille brillant.
Doigt : 53-54. Poids brut : 6,9 g.
450 - 500 €

64 ■
Large BAGUE «gouttes» en or gris (750‰) ajouré, serti de saphirs roses, améthystes, et diamants taille brillant.
Doigt : 52-53. Larg.: 1,2 cm.
Poids brut : 9,6 g.
1400 - 1600 €



65 ■
BAGUE «marguerite juponnée» en or gris (750‰) ajouré, serti d'une émeraude taillée à degrés (égrisures), dans un double entourage de diamants taille brillant.
Manque deux diamants.
Doigt : 59. Poids brut : 6,2 g.
400 - 600 €

66 ■
BAGUE en or gris (750‰) serti d'un saphir cabochon de forme ovale, légèrement étoilé, épaulé de deux petits diamants. Légère trace de restauration sur le corps de la bague.
Doigt : 54. Poids brut : 2,6 g.
300 - 400 €

67 ■
BRACELET en or gris (750‰) serti d'un alignement de saphirs de forme ovale et petits diamants alternés.
Poids approximatif des saphirs: 9,5 carats env.
Long. : 18 cm. Poids brut : 10,5 g.
2000 - 2300 €

68 ■
BAGUE «toi et moi» en or gris (750‰) orné de deux perles de culture blanche et grise, serti de deux diamants dont un taille ancienne.
Diam. des perles : 7,7 à 7,9 mm.
Doigt : 45 (petite taille).
Poids brut : 5,4 g.
250 - 400 €

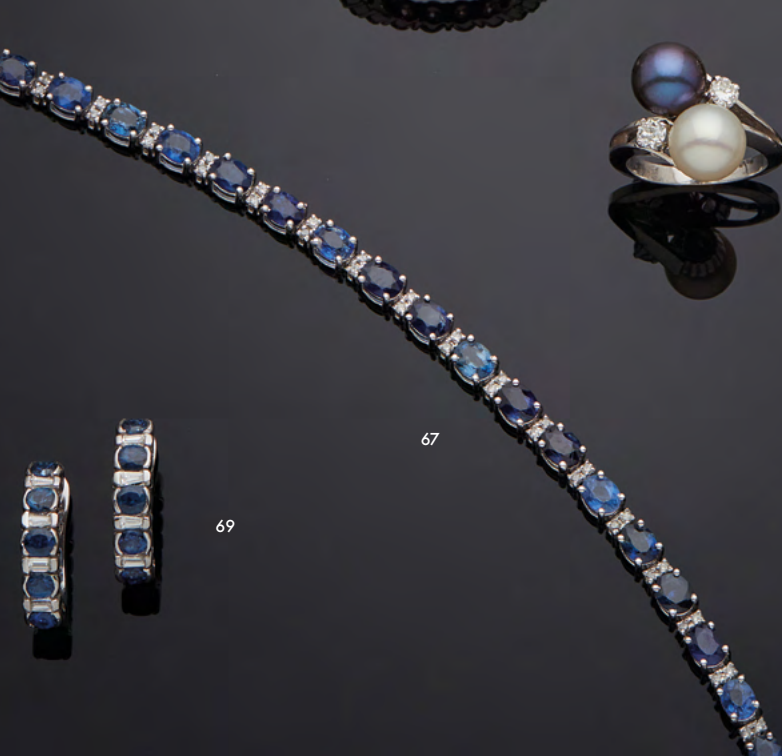
69 ■
Paire de BOUCLES d'OREILLES «créoles» en or gris (750‰) serti d'un alignement de diamants taepers et saphirs ronds alternés.
Poids des saphirs: 4 carats env.
Long. : 1,7 cm. Poids brut : 3,7 g.
1200 - 1300 €

70 ■
ALLIANCE en or gris (750‰) serti de 19 diamants taille brillant.
Doigt : 55. Poids brut : 3,4 g.
3400 - 3600 €

71 ■
BRACELET MONTRE ronde de dame en or gris (750‰). Couvercle à charnière dissimulant la montre et bracelet «cranté», sertis de diamants taille brillant et 8/8. Mouvement mécanique.
Manque un diamant.
Travail français, vers 1950.
Cal.: 16 mm. Long.: 15 et 15,5 cm.
Poids brut : 37,2 g.
900 - 1200 €

72 ■
BAGUE «volute» en platine (950‰) ajouré, serti d'un rubis BIRMAN de forme coussin, pesant 4,2 carats env., souligné de diamants taille navette, taepers, carrés et baguettes.
Travail français, vers 1970.
Doigt : 53. Poids brut : 9,2 g.
La bague est accompagnée d'un rapport d'analyse gemmologique du laboratoire CGL datant de Janvier 2023, attestant son poids estimatif de 4,2 carats, sa couleur ROUGE INTENSE, NON CHAUFFE, provenance BIRMANIE.
5000 - 7000 €

73 ■
COLLIER «draperie» en or gris (750‰) composé d'un rang de perles de culture blanches, en chute, retenant trois chainettes et un motif rectangulaire (anciennement fermoir), serti de diamants taille ancienne, taillés en rose et une taille brillant. Fermoir col de cygne.
Diam. des perles : 6,6 à 9,7 mm.
Long.: 38,5 cm. Poids brut : 30,8 g.
300 - 500 €



78 ■
BRACELET gourmette torse limée en or jaune (750‰).
Chocs. Travail français.
Long.: 18,5 cm. Larg.: 1,6 cm.
Poids : 40,3 g.
1100 - 1300 €

79 ■
POUDRIER carré «vannerie» en platine (950‰) et or jaune (750‰) entièrement ciselé, les angles sertis de diamants taille brillant, ouvrant à charnières sur un miroir et un compartiment à poudre.
Dim.: 8 x 7,3 cm. Poids brut : 194,9 g.
2500 - 3000 €

80 ■
Paire de PENDANTS d'OREILLES en or jaune (375‰) 9 carats et vermeil (925‰) serti d'une améthyste, une topaze bleue, et une citrine de forme carrée, ovale et goutte.
Long.: 5,3 cm. Poids brut : 14,1 g.
300 - 500 €

81 ■
BAGUE «fleur» en vermeil (925‰) serti d'une citrine cabochon, entourée de péridots de forme ovale.
Doigt : 51. Poids brut : 5,3 g.
90 - 130 €

82 ■
PENDENTIF «plus qu'hier moins que demain» en or jaune (750‰) serti d'un diamant et pierres rouges calibrées.
Travail français.
Long.: 2,7 cm. Poids brut : 3,1 g.
60 - 80 €

83 ■
PENDENTIF «croix» en or jaune (750‰) ciselé, composée de quatre lettres formant ROMA et centrée d'une micro-mosaïque figurant un cygne.
Travail italien, XIXème siècle.
Long.: 4,2 cm. Larg.: 3 cm. Poids : 4,4 g.
200 - 500 €

84 ■
BAGUE «jarretière» en or jaune (750‰) serti de cinq péridots de forme ovale en chute, alternés de petits diamants taille brillant.
Doigt : 54. Poids brut : 4,2 g.
650 - 800 €

85 ■
Paire de CLOUS d'OREILLES «trèfles à quatre feuilles» en or gris (750‰) serti de quatre péridots taillés en cœur, et un diamant taille brillant.
Long.: 1,3 cm. Poids brut : 3,9 g.
450 - 600 €

86 ■
BAGUE «fleur» en or jaune (750‰) orné de sept perles de culture blanches, alternées de petits saphirs ronds.
Doigt : 54-55. Poids brut : 7,2 g.
650 - 700 €

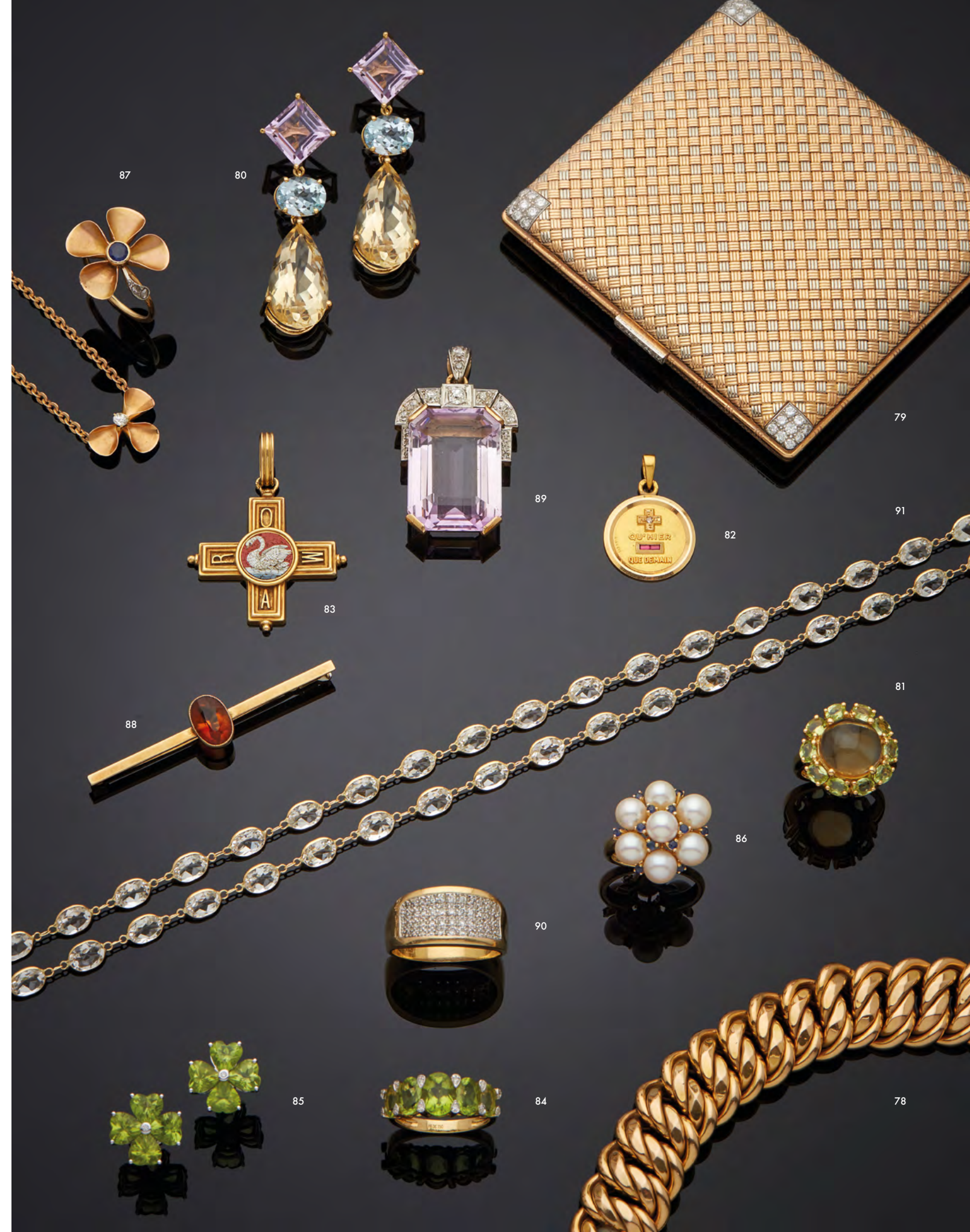
87 ■
DEMI-PARURE «trèfles» comprenant :
- une BAGUE en platine (min. 800‰) et or jaune (750‰) satiné, serti d'un saphir et diamants taillés en rose.
Doigt : 55. Poids brut : 2,9 g.
- un COLLIER en or jaune (750‰) satiné, serti d'un diamant taille brillant.
Long.: 40 cm. Poids brut : 6,1 g.
300 - 500 €

88 ■
BROCHE «barrette» en or jaune (750‰) serti d'une citrine ovale.
Long.: 5,3 cm. Poids brut : 4,1 g.
60 - 80 €

89 ■
PENDENTIF géométrique en platine (min. 800‰) et or rose (750‰) serti d'une importante améthyste claire, rectangulaire, taillée à degrés et diamants taille ancienne de forme coussin. Vers 1940.
Long.: 4,3 cm. Poids brut : 14,8 g.
400 - 600 €

90 ■
BAGUE «incurvée» en or jaune et or gris (750‰) pavé de diamants taille brillant.
Doigt : 63. Poids brut : 6,6 g.
100 - 200 €

91 ■
SAUTOIR en or jaune (750‰) serti de 71 topazes incolores en serti clos. Poids total des topazes: 64 carats env.
Long.: 84 cm. Poids brut : 18 g.
1000 - 1200 €



92 ■
BRACELET en argent (min. 800‰) ajouré, à maille volute.
Long.: 18 cm. Poids : 24,6 g.
10 - 20 €

93 ■
BAGUE en or rhodié (750‰) ajouré, serti d'un saphir rose de forme ovale, épaulé de dix diamants taille navette et alignements de diamants baguettes.
Poids du saphir rose: 2 carats env.
Doigt : 54. Poids brut : 8,1 g.
1800 - 2000 €

94 ■
BAGUE «jonc» en or gris (750‰) serti d'un alignement d'émeraudes calibrées, épaulé de pavages de diamants taille brillant.
Doigt : 56. Poids brut : 6,8 g.
1400 - 1600 €

95 ■
BAGUE en or gris (750‰) serti d'une émeraude rectangulaire taillée à degrés pesant 3 carats environ, épaulée de diamants taille baguette et calibrés.
Doigt : 52-53. Poids brut : 4,8 g.
1600 - 1800 €

96 ■
BAGUE ovale en or gris (750‰) ajouré à motifs de volutes, serti d'un diamant taille princesse, entouré de saphirs calibrés et diamants taille brillant.
Doigt : 54-55. Poids brut : 7,3 g.
1200 - 1400 €

97 ■
BAGUE géométrique en or gris (750‰) serti de diamants taille brillant en chute, dont un, au centre, plus important, et taepers.
Doigt : 54-55. Poids brut : 5,3 g.
1300 - 1500 €

98 ■
BAGUE octogonale en or gris (750‰) serti d'un rubis (probablement BIRMAN, non certifié) de forme ovale, entouré de diamants taille brillant, baguette et taepers.
Poids du rubis: 1,4 carat.
Dim. motif : 1,4 x 1,1 cm. Doigt : 53-54.
Poids brut : 6,6 g.
3800 - 4000 €

99 ■
Importante BAGUE ovale en or gris (750‰) orné d'une opale noire cabochon, entourée de rubis calibrés et diamants taille brillant.
Poids de l'opale: 4 carats env.
Doigt : 55. Dim. du motif : 2,4 x 2,1 cm.
Poids brut : 8,3 g.
2100 - 2300 €

100 ■
Important COLLIER composé de huit rangs de perles facettées de tourmalines roses et vertes.
Fermoir en fils de soie.
Longueur ajustable.
600 - 700 €

101 ■
BAGUE en or gris (750‰) serti de cinq tourmalines vertes taillées à degrés et huit saphirs roses de forme ronde, alternés.
Doigt : 53. Poids brut : 5,7 g.
1500 - 1700 €



93



94



101



95



99



96



97



98



100



92

103



102



108



107



109



106



105



113



102 ■
BRACELET gourmette aplatie en or jaune (750‰). Chocs.
Long.: 18 cm. Larg.: 1 cm. Poids : 19 g.
500 - 600 €

103 ■
BRACELET MONTRE ronde de dame en or jaune (750‰). Cadran doré, index bâtonnets. Mouvement à quartz. Bracelet en or à maille plate en chute.
Accident au verre.
Cal.: 24 mm. Long.: 18,5 cm.
Poids brut : 53,2 g.
1000 - 1200 €

104 ■
BRACELET «manchette» en vermeil (925‰) serti de quatre alignements de topazes bleues de forme ronde.
Long.: 18 cm. Larg.: 2,7 cm.
Poids brut : 48 g.
400 - 600 €

105 ■
Paire de PENDANTS d'OREILLES en or jaune (375‰) 9 carats et vermeil (925‰) serti de cabochons de rubis légèrement étoilé, d'une topaze bleue, retenant une citrine de forme goutte, godronnée.
Long.: 5 cm. Poids : 13,4 g.
300 - 400 €

106 ■
BAGUE «fleur» en or jaune (750‰) orné d'une opale entourée de rubis ronds et diamants taille brillant.
Doigt : 55. Poids brut : 5,7 g.
900 - 1000 €

107 ■
BAGUE en or gris (750‰) ajouré, centré d'un rubis BIRMAN ovale pesant 3,10 carats, épaulé d'alignements de diamants taille brillant.
Doigt : 53. Poids brut : 5,9 g.
Le rubis est accompagné d'un rapport d'analyse gemmologique du laboratoire GGT datant du 8/9/2015, attestant son poids 3,10 carats, sa provenance BIRMANIE (MYANMAR), chauffé, résidus modérés, sa couleur «Pinkish Red».
2000 - 2500 €

108 ■
BAGUE «bandeau» en or jaune (750‰) articulé, serti d'un alignement de saphirs calibrés et deux de diamants taille brillant.
Doigt : 55. Poids brut : 4,5 g.
1100 - 1300 €

109 ■
Paire de PENDANTS d'OREILLES «fleurs» en or jaune (750‰) serti de diamants taille ancienne et taille 8/8.
Poids total des diamants: 2,9 carats env.
Long.: 2,7 cm. Poids brut : 7,1 g.
2500 - 2800 €

110 ■
JAEGER
BRACELET MONTRE ronde «Mystery» en or jaune (750‰) et verre. Lunette graduée ornée d'émail. Mouvement Duoplan. Bracelet souple en or ajouré à chevrons, boucle déployante intégrée dans le bracelet.
Signée JAEGER et numérotée.
Travail français, vers 1950.
Cal.: 32 mm. Long.: 17,5 cm.
Poids brut : 60,9 g.
1500 - 2000 €

111 ■
BRACELET MONTRE ronde de dame en or jaune (750‰). Cadran crème, index bâtonnets. Mouvement mécanique. Bracelet en or, à maille brique articulé.
Cal.: 17 mm. Long.: 16,5 et 17 cm.
Poids brut : 22,5 g.
500 - 700 €

112 ■
BRACELET en or jaune et or gris (750‰) serti chacun d'un alignement de 40 diamants taille brillant.
Long.: 18,5 cm. Poids brut : 9,1 g.
660 - 700 €

113 ■
Paire de PENDANTS d'OREILLES en or rose (750‰) serti de deux rubis facettés, entourés de diamants taille brillant.
Long.: 4,6 cm. Poids brut : 14,6 g.
2000 - 2300 €

110



114 ■
P.S. BARTLETT, WHALTHAM
MONTRE de POCHE «savonnette» en or jaune (585‰) 14 carats, ciselé à motifs rayonnants, monogrammé. Carrure godronnée. Cadran émail blanc, chiffres romains et arabes, trotteuse à six heures. Cadran signée Fred de Ferrari & Co, 217 Montgomery ave., San Francisco, Calif. et numérotée.
Mouvement signé P.S. BARTLETT, WHALTHAM, Mass.
Travail américain, début du XXème siècle. Manque le verre et chocs (aiguilles, boîtier...)
Cal.: 56 mm. Poids brut : 157,3 g.
900 - 1200 €



114

104



112



111

115 ■

HERMES

BRACELET MONTRE rectangulaire, modèle «Cape Cod» en acier ajouré. Rayures d'usage. Cadran crème, chiffres arabes. Mouvement à quartz. Bracelet cuir noir HERMES (bon état). Cadran et boîtier signés HERMES, numérotée.

Cal.: 23 x 32 mm.

400 - 600 €

116 ■

CHAUMET

BRACELET MONTRE ronde, modèle «Class One» en acier. Lunette partiellement émaillée noir, sertie de cinq alignements de diamants taille brillant. Cadran blanc gaufré à motifs vagues, index diamants, chiffre arabe, guichet dateur à six heures. Mouvement à quartz. Bracelet caoutchouc blanc, boucle déployante. Cadran, boîtier, bracelet signés CHAUMET, numérotée, avec papiers. BRACELET supplémentaire en caoutchouc rouge.

Cal.: 33 mm. Long.: 16 cm.

800 - 1000 €

117 ■

HERMES

BRACELET MONTRE ronde, modèle «Clipper» en acier. Cadran crème, chiffres arabes, guichet dateur à trois heures. Mouvement à quartz. Bracelet cuir HERMES vert (usures). Signée HERMES, numérotée.

Cal.: 34 mm.

500 - 600 €

118 ■

OMEGA

BRACELET MONTRE modèle «Speedmaster» en acier. Lunette graduée (usures et manques), tachymètre, chronographe, trois compteurs. Cadran noir. Mouvement automatique. Bracelet acier (légèrement détendu), boucle déployante.

Cadran, boîtier et bracelet signé OMEGA.

Usures.

Cal.: 40 mm. Long.: 19 cm env.

1500 - 2000 €

119 ■

OMEGA

BRACELET MONTRE modèle «De Ville» ronde en acier, tachymètre, chronographe, deux compteurs. Cadran satiné, index bâtonnets, guichet dateur à neuf heures dans le compte. Mouvement mécanique. Fond vissé. Bracelet cuir. Rayures.

Cal.: 35 mm.

200 - 300 €

120 ■

HERMES

BRACELET MONTRE modèle «Heure H» en acier. Cadran crème guilloché rayonnant, chiffres arabes. Mouvement à quartz. Bracelet cuir HERMES.

Cadran, boîtier, bracelet signés HERMES, dans son écrin (tâches), papiers.

Cal.: 26 x 35 mm.

800 - 900 €

121 ■

BAUME & MERCIER

BRACELET MONTRE carrée, de dame, modèle «Catwalk» en acier. Cadran noir, index points, chiffres romains. Bracelet manchette acier articulé, boucle déployante.

Signée BAUME & MERCIER, numérotée.

Cal.: 21 mm.

150 - 200 €

115



116



118



119



117



120



121

122 ■

HERMES

BRACELET MONTRE ronde de dame, en acier et métal doré. Lunette graduée tournante unidirectionnelle. Cadran crème, chiffres romains, guichet dateur à trois heures. Mouvement à quartz. Bracelet articulé «H».

Légères usures.

Cadran, boîtier, bracelet signés HERMES. Cal.: 37 mm.

150 - 300 €

123 ■

CHANEL

BRACELET MONTRE rectangulaire, de dame, modèle «Première» en acier. Verre facetté. Cadran nacre blanche. Mouvement à quartz. Bracelet acier et cuir blanc (légères usures).

Signée CHANEL, dans son écrin (endommagé).

Cal.: 20 x 26 mm. Long.: 17,5 cm.

400 - 600 €

124 ■

YONGER & BRESSON

BRACELET MONTRE ronde, de dame, en or gris (750‰). Lunette sertie de diamants. Cadran blanc, chiffres romains. Mouvement à quartz. Bracelet en or à maille plate.

Usures et rayures.

Cadran, boîtier signés YONGER & BRESSON.

Cal.: 23 mm. Long.: 19,5 à 20 cm env.

Poids brut : 35 g.

700 - 900 €

125 ■

DIOR

BRACELET MONTRE rectangulaire, de dame, modèle «66» en acier. Cadran miroir. Mouvement à quartz. Bracelet articulé chaîne de vélo.

Cadran, boîtier et bracelet signés DIOR, numérotée.

Cal.: 12 x 35 mm. Long.: 15,5 cm env.

300 - 400 €

126 ■

OMEGA

BRACELET MONTRE de forme coussin, de dame, en or gris (750‰). Lunette sertie de diamants taille brillant, cadran bleu, index bâtonnets. Mouvement mécanique. Bracelet en or à maille plate, finement guillochée.

Cadran, boîtier, mouvement, bracelet signés et siglé OMEGA, numérotée. Vers 1970.

Cal.: 21x21 mm. Long.: 16,5 à 17,5 cm env. Poids brut : 58,7 g.

1200 - 1500 €

127 ■

BRACELET MONTRE ronde de dame en or gris (750‰). Lunette sertie de diamants taille brillant. Cadran crème, index bâtonnets. Mouvement mécanique. Bracelet en or à maille plate (légères déformations).

Travail français, vers 1970.

Cal.: 21 mm. Long.: 19,5 à 20,5 cm env.

Poids brut : 48,5 g.

1000 - 1300 €

128 ■

CARTIER

BRACELET MONTRE carrée, modèle «Panthère», en or jaune (750‰) et acier. Cadran crème, chiffre romains, chemin de fer, guichet dateur à cinq heures. Mouvement à quartz. Bracelet articulé, deux rangs d'or et acier, boucle déployante.

Cadran, boîtier, et bracelet signés CARTIER, numérotée.

Cal.: 27 mm. Long.: 17,5 cm env.

Poids brut : 67,6 g.

3000 - 3500 €

129 ■

EBEL

BRACELET MONTRE ronde, de dame, modèle «Wave» en acier et métal doré. Cadran blanc, chiffres romains. Mouvement à quartz. Bracelet acier, boucle déployante.

Dans son étui et papier.

On y joint un maillon supplémentaire.

Cal.: 27 mm.

200 - 300 €





130 ■
BRACELET en or jaune (750‰) à maille gourmette limée.
Long.: 18 cm env. Poids : 73,1 g.
2200 - 2400 €

131 ■
BAGUE «jonc» bombée en or jaune (750‰) serti de rubis calibrés en serti invisible, soulignés de pavages de diamants taille brillant.
Doigt : 53. Poids brut : 8,1 g.
700 - 1000 €

132 ■
LOT en or jaune (750‰ et 900‰) comprenant :
- un PENDENTIF retenant une pièce de 20 Francs français, Marianne (1907). Long.: 4 cm. Poids : 13,2 g.
- une BROCHE retenant 20 Francs suisses Helvetia (1916). Long.: 3,7 cm. Poids : 12,6 g.
Poids total : 25,8 g.
750 - 900 €

133 ■
BROCHE «plume» en or jaune (750‰) ajouré, partiellement et finement guilloché.
Long.: 7 cm. Poids brut : 5,2 g.
140 - 200 €

134 ■
BRACELET en or jaune et or gris (750‰) serti de treize rubis ovales alternés de petits diamants taille 8/8.
Long.: 17,5 cm. Poids brut : 11,3 g.
300 - 400 €

135 ■
BAGUE en or gris (750‰) serti d'un rubis ovale, épaulé de six diamants taille brillant.
Poids du rubis : 2 carats env.
Doigt : 54. Poids brut : 3,5 g.
900 - 1200 €

136 ■
BAGUE «Pompadour» en or jaune (750‰) serti d'une émeraude de forme ovale, dans un double entourage de diamants taille brillant. Traces d'oxydation.
Doigt : 54. Poids brut : 5,1 g.
500 - 600 €

137 ■
Paire de CLOUS d'OREILLES en or jaune (750‰) orné chacun d'une émeraude de forme ovale en serti clos.
Dim.: 0,9 x 0,7 cm. Poids brut : 2,5 g.
200 - 300 €

138 ■
BAGUE «marguerite» ronde en or jaune (750‰) serti d'une émeraude (probablement de COLOMBIE, non certifiée), pesant 2,4 carats env., entourée de diamants taille brillant.
Doigt : 53. Poids brut : 6,3 g.
3100 - 3400 €

139 ■
Large COLLIER «draperie» en or jaune (750‰) articulé, et repoussé, retenant plusieurs pampilles.
Travail oriental.
Long.: 37 à 47 cm (ajustable).
Larg.: 5,5 cm. Poids : 22 g.
500 - 700 €

140 ■
Large BRACELET jonc rigide ouvrant en or jaune (750‰) orné de cinq pierres roses de forme ronde, en serti étoilé.
Travail français.
Long.: 17 cm. Larg.: 1,8 cm.
Poids : 69,4 g.
1500 - 1700 €

141 ■
BAGUE octogonale en or gris (750‰) serti d'un diamant brun pesant 1 carat env., taille brillant, entouré et épaulé d'émeraudes calibrées et diamants taille brillant.
Doigt : 54. Poids brut : 2,7 g.
2200 - 2400 €

142 ■
Large BAGUE en or jaune (750‰) orné d'une pièce de 20 Francs français Napoléon III (1866) en or (900‰).
Doigt : 61. Poids brut : 16,2 g.
400 - 500 €



Ventes de prestige

05.08.2023
Art Déco & Design

06.08.2023
Arts Classiques

06.08.2023
Bijoux & Montres

POUR INCLURE VOS OBJETS DANS CES VENTES

Maître MF CARAYOL | 05 59 24 21 88 | contact@biarritzencheres.com


HÔTEL DU PALAIS
BIARRITZ



143 ■
Large BRACELET jonc rigide ouvrant en or rose (750‰) ciselé et guilloché, à motifs de fleurs. Légers chocs.
Long.: 18 cm. Larg.: 1,6 cm.
Poids : 32,2 g.
800 - 1000 €

144 ■
Long SAUTOIR en or jaune (750‰) à fine maille gourmette.
Long.: 166 cm. Poids : 30 g.
800 - 900 €

145 ■
COLLIER rigide en or jaune (750‰).
Long.: 40,5 cm. Poids : 15,8 g.
300 - 400 €

146 ■
BAGUE en or jaune (750‰) ajouré, à motifs de volutes, orné d'un corail cabochon.
Doigt : 54. Poids brut : 3 g.
30 - 50 €

147 ■
COLLIER et BRACELET en or jaune (750‰) composés de chaînettes, certaines ornées de petites perles de culture blanches et motifs fleurs stylisées.
Long.: 19 et 44 cm. Poids brut: 23,1 g.
400 - 600 €

148 ■
BAGUE «marguerite» en vermeil (min. 800‰) orné d'un corail cabochon, les pétales pavés de rubis.
Doigt : 56-57. Poids brut : 5,7 g.
250 - 400 €

149 ■
Paire de BOUCLES d'OREILLES «papillons» en or rose (750‰). Les ailes serties de saphirs roses de forme ovale, le corps de diamants taille brillant.
Long. : 1,4 cm. Poids brut : 5,7 g.
2300 - 2500 €

150 ■
BAGUE «marguerite» en or jaune (750‰) sertie d'un saphir rose pesant 3,20 carats, entourée de diamants taillés en rose (manque un diamant).
Doigt : 58. Poids brut : 3,3 g.
Le saphir est accompagné d'un rapport d'analyse gemmologique du laboratoire GCI datant du 8/10/2022, attestant son poids de 3,20 carats, sa couleur Pink-Purple, NON CHAUFFE.
1500 - 1700 €

151 ■
Large BAGUE «serpent» en or jaune (750‰) godronné, les yeux sertis de pierres roses.
Doigt : 45. Poids brut : 5,2 g.
120 - 150 €

152 ■
BAGUE «volute» en platine (min. 800‰) et or jaune (750‰) ajouré, sertie d'une pierre rose et diamants taillés en rose.
Doigt : 52. Poids brut : 3,8 g.
100 - 200 €

153 ■
BAGUE ovale en or jaune (750‰) ajouré, sertie d'une citrine, entourée de turquoises cabochons.
Doigt : 57. Poids brut : 7,9 g.
200 - 400 €

154 ■
Importante BAGUE «marquise» en or rose et or noirci (750‰) ajouré, sertie de trois saphirs roses de forme poire et ovale, entourés de diamants blancs et noirs.
Poids des saphirs : 2,5 carats env.
Doigt : 53. Long. motif : 3 cm.
Poids brut : 5,1 g.
1450 - 1600 €

155 ■
Important CLIP de CORSAGE «nœud juponné» en fil d'or jaune (750‰) et platine (950‰) sertie d'un pavage bombé de diamants taille 8/8.
Travail français vers 1940.
Dim.: 6,9 x 4 cm. Poids brut : 31,6 g.
900 - 1200 €

156 ■
Importante BAGUE en or jaune (750‰) ajouré, godronné, sertie d'un quartz fumé rectangulaire, taillé à degrés. Sertie à resserrer.
Travail français, vers 1950.
Doigt : 50. Poids brut : 20,5 g.
100 - 200 €

157 ■
BAGUE circulaire en or gris et or jaune (750‰) sertie d'un diamant jaune de forme ovale, entouré et épaulé de diamants taille brillant.
Doigt : 51. Diam. motif : 1,3 cm.
Poids brut : 4,4 g.
1200 - 1500 €

158 ■
COLLIER composé deux rangs de perles de culture de couleur crème, en chute.
Fermoir en or gris (750‰) sertie de diamants taille brillant et baguette.
Diam. des perles : 6,3 à 8,8 mm.
Diam. fermoir : 1,3 cm.
Long.: 43 cm. Poids brut : 50,1 g.
1000 - 1300 €

159 ■
Paire de PENDANTS d'OREILLES en or jaune (375‰) 9 carats et vermeil (925‰) sertie d'améthyste, citrine, topaze bleue, de forme ronde et goutte, alternés de petits diamants.
Long.: 5,5 cm. Poids brut : 9,9 g.
250 - 300 €

160 ■
BAGUE «solitaire» en or gris (750‰) sertie d'un diamant pesant 1,23 carats taille brillant.
Doigt : 60. Poids brut : 4 g.
Le diamant est accompagné d'un rapport d'analyse gemmologique du laboratoire Carat Gem Lab, datant de Janvier 2023, attestant son poids de 1,23 carat, couleur H, pureté VS2, fluorescence faint.
2800 - 3500 €





161 ■
PENDENTIF et sa chaînette en or gris (750‰) serti d'un diamant taille ancienne de forme coussin, pesant 2,20 carats.
 Poids brut : 3,3 g.
 Le diamant est accompagné d'un rapport d'analyse gemmologique du laboratoire Carat Gem Lab, datant de Janvier 2023, attestant son poids de 2,20 carats, couleur J, pureté Si1, fluorescence faible.
4000 - 6000 €

162 ■
DIAFINI
 Paire de **PENDANTS d'OREILLES** «cravates» en or gris (750‰) ajouré, serti de diamants taille brillant et baguette.
 Signée DIAFINI.
 Long. : 4,5 cm. Poids brut : 9,9 g.
1800 - 2000 €

163 ■
DIAFINI
BRACELET en or gris (750‰) ajouré, à maillons hexagonaux, serti d'alignements de diamants taille brillant.
 Signé DIAFINI.
 Long. : 17,5 cm. Poids brut : 14,6 g.
2200 - 2400 €

166

164 ■
COLLIER composé d'un rang de perles de culture de couleur crème. Fermoir en or jaune (750‰) tubulaire godronné.
 Diam. des perles : 6,5 à 6,7 mm.
 Long. : 51 cm. Poids brut : 30,3 g.
60 - 80 €

165 ■
BAGUE «jonc» en or gris et or noirci (750‰) pavé de diamants noirs et diamants blancs taille brillant.
 Doigt : 56. Poids brut : 3,7 g.
250 - 300 €

166 ■
 Important **COLLIER** composé d'un rang de perles de culture blanches des Mers du Sud, en chute.
 Fermoir aimanté en argent (925‰) ciselé.
 Diam. des perles : 13,2 à 17,7 mm env.
 Long. : 43 cm. Poids brut : 130,7 g.
550 - 700 €



156

158

162

160

161

157

155

159

163



170

172

167 ■
BAGUE en or gris (750‰) serti d'un rubis rond pesant 3,06 carats, entouré de diamants taille brillant. Le corps également serti de diamants.
Doigt : 55. Poids brut : 3,6 g.
Le rubis est accompagné d'un rapport d'analyse gemmologique du laboratoire GCI datant du 8/10/2022, attestant son poids de 3,06 carats, sa couleur Pinkish-Red, NON CHAUFFE.
5600 - 6000 €

168 ■
BAGUE en platine (950‰) serti de diamants taille ancienne, de forme ovale et ronde, en chute, dont un plus important. Manque un diamant.
Travail français, vers 1910.
Doigt : 47. Poids brut : 4,2 g.
800 - 1200 €

168



167

169



171



171 ■
BAGUE «marguerite» en or gris (750‰) ajouré, serti d'un rubis, entouré de diamants taille brillant et navette.
Travail français.
Doigt : 57. Poids brut : 4,3 g.
500 - 700 €

172 ■
Large BAGUE en or gris (750‰) ajouré, à motifs de volutes, serti de diamants taille brillant.
Doigt : 55. Poids brut : 7,4 g.
1500 - 1800 €

169 ■
PENDENTIF «palmette» en platine (950‰) ajouré, serti d'un diamant taille ancienne en pampille, diamants taillés en rose et saphirs calibrés.
Travail français, vers 1910.
Long. : 3,5 cm. Poids brut : 3,9 g.
500 - 700 €

170 ■
BAGUE «coussin» en or gris (750‰) serti d'un saphir ovale, entouré de diamants taille brillant et saphirs calibrés.
Doigt : 55. Poids brut : 3,7 g.
900 - 1200 €

173 ■
Importante BAGUE en or gris (750‰) finement ajouré, orné d'une opale, entourée de diamants taille brillant et quatre éléments en onyx de forme navette.
Doigt : 55. Poids brut : 9,4 g.
1300 - 1800 €

174 ■
Paire de PENDANTS D'OREILLES en or gris (750‰) articulé serti de diamants taille brillant, retenant une perle de culture de couleur crème.
Diam. perles : 11,6 mm env.
Long. : 3,7 cm. Poids brut : 8,7 g.
900 - 1000 €



175



177



173

175 ■
BAGUE hexagonale en or gris (750‰) orné d'une plaque d'onyx, flanquée et entourée de diamants taille brillant et quatre saphirs roses.
Doigt : 54. Poids brut : 6 g.
700 - 800 €

176 ■
Paire de PENDANTS d'OREILLES en or gris (750‰) ajouré, à motifs d'étoile, cœur et volutes, serti de diamants taille brillant, baguette et taepers.
Long. : 4,8 cm. Poids brut : 10,2 g.
2000 - 2300 €

177 ■
BAGUE «solitaire» en or gris (750‰) serti d'un diamant taille brillant, épaulé d'un alignement de diamants.
Doigt : 51. Poids brut : 2,1 g.
Le diamant est accompagné d'un rapport d'analyse gemmologique du laboratoire HRD datant du 5/10/2017 attestant son poids de 0,77 carat, couleur F, pureté VVS1, sans fluorescence.
2600 - 2800 €

178 ■
COLLIER «négligé» en or (585 et 750‰) 14 et 18 carats, composé de trois motifs fleurettes serti de trois saphirs (rapportés postérieurement), entourés de diamants taillés en rose.
Long. du motif : 4,3 cm. Poids brut : 5 g.
400 - 500 €



178



176



174



179

179 ■
BOUCHERON
 BRACELET MONTRE ronde, grand modèle «Clou de Paris» en acier. Cadran blanc finement strié, chiffres romains en chute, aiguilles «Vendôme», guichet dateur ovale à une heure. Mouvement à quartz. Bracelet cuir noir, boucle ardillon partiellement guillochée à «pointes de diamant».
 Cadran, boîtier et boucle signés BOUCHERON, numérotée. Dans son étui.
 Cal. : 38 mm.
800 - 1000 €

180 ■
OMEGA
 BRACELET MONTRE ronde en or jaune et rose (585‰) 14 carats. Bracelet en or (750‰) 18 carats.
 Cadran crème, chiffre arabe, index à pointes, trotteuse à six heures. Mouvement automatique.
 Cadran, boîtier et mouvement signés OMEGA. Travail suisse.
 Cal.: 32 mm. Long.: 15,9 à 16,5 cm.
 Poids brut : 50,1 g.
600 - 1000 €

181 ■
 BRACELET MONTRE ovale de dame en or rose (750‰). Lunette ciselée. Cadran satiné crème, chiffres romains, index bâtonnets. Mouvement mécanique.
 Bracelet en or, à maille «polonaise» plate.
 Cal.: 14 mm. Long.: 17,5 cm.
 Poids brut : 27 g.
500 - 600 €

182 ■
MIDO
 BRACELET MONTRE rectangulaire de dame en or jaune (750‰). Cadran or, index points. Mouvement mécanique.
 Bracelet or à maille briques. Délicatement gravée Babette et un cœur en pointillés sur le boîtier. Travail français, vers 1940-50. Légères usures.
 Cal.: 10 mm. Long.: 15,2 cm.
 Poids brut : 36 g.
800 - 1000 €

183 ■
BLANCPAIN
 BRACELET MONTRE carrée de dame en or rose (585‰) 14 carats. Le bracelet articulé en or rose (375‰) 9 carats, à maillons bombés. Cadran cuivre, chiffres arabes, chemin de fer. Mouvement mécanique signé BLANCPAIN RAYVILLE. Vers 1940.
 Cal.: 14 mm. Long.: 16,5 cm.
 Poids brut total : 26,1 g.
300 - 400 €

184 ■
CARTIER
 BRACELET MONTRE ronde, grand modèle «Santos Vendôme», en or jaune et or gris (750‰). Lunette ornée de huit vis, sertie de diamants taille brillant. Cadran or, index diamants. Mouvement à quartz. Bracelet cuir.
 Cadran et boîtier signés CARTIER. Accompagnée d'une attestation de la maison Cartier.
 Cal.: 33 mm. Poids brut : 48,1 g.
2000 - 2500 €

185 ■
CHOPARD
 BRACELET double MONTRE rectangulaire en or jaune (750‰). Double cadran doré (tâches), index bâtonnets. Deux cadrans, deux mouvements mécaniques, deux remontoirs. Bracelet souple en or ciselé finement ciselé, boucle déployante. Cadran, boîtier, mouvements signés CHOPARD, numérotée.
 Cal.: 22 x 36 mm. Long.: 15,5 cm.
 Poids brut : 64,8 g.
1000 - 1500 €

186 ■
 MONTRE de POCHE SAVONNETTE en or jaune (750‰) guilloché, à motifs rayonnants. Cadran émail blanc, chiffres arabes, chemin de fer, trotteuse à six heures.
 Porte deux signatures JAEGER LECOULTRE apocryphes, une sur le boîtier, une sur le mouvement.
 Cal.: 50 mm. Poids brut : 88,7 g.
700 - 900 €



180



185



184



183



186

181

182

187 ■

MUST de CARTIER

BRACELET MONTRE modèle «Tank» en argent (925‰) plaqué or. Cadran crème, chiffres romains, chemin de fer. Mouvement à quartz. Bracelet cuir. Usures et rayures. Accompagnée de son écrin (usures et tâches). Signée CARTIER.
Cal.: 20 x 28 mm. Poids brut : 21,4 g.
400 - 500 €

188 ■

ETERNA

BRACELET MONTRE modèle «3003» en or jaune (750‰). Cadran doré, index bâtonnets, guichet dateur à trois heures. Mouvement automatique. Bracelet cuir, boucle déployante rapportée en acier. Cadran et mouvement signés ETERNA MATIC, boîtier signé ETERNA, numérotée.
Cal.: 34 mm. Poids brut : 52,5 g.
200 - 500 €

189 ■

OMEGA

BRACELET MONTRE de forme coussin, en or jaune (750‰). Cadran crème, index bâtonnets, guichet dateur à trois heures. Mouvement automatique. Bracelet cuir (accident). Cadran, boîtier et mouvement signés OMEGA, numérotée.
Cal.: 31 mm. Poids brut : 39 g.
500 - 600 €

190 ■

HELVISA

BRACELET MONTRE carrée en or rose (750‰). Cadran cuivre satiné (tâches), index bâtonnets. Mouvement mécanique. Bracelet cuir. Accident au verre. Signée HELVISA.
Cal.: 27 mm. Poids brut : 25,4 g.
250 - 400 €

191 ■

ZENITH

BRACELET MONTRE ronde en or jaune (750‰). Cadran crème (tâches), chiffres arabes, index bâtonnets. Mouvement mécanique. Bracelet cuir (à remplacer). Cadran et mouvement signés ZENITH.
Cal.: 32 mm. Poids brut : 30,6 g.
200 - 300 €

192 ■

EBEL

BRACELET MONTRE ronde modèle «1911» en acier et or jaune (750‰). Cadran crème, chiffres romains, guichet dateur à trois heures. Mouvement à quartz. Bracelet acier, boucle déployante. Dans son étui, papier. On y joint des maillons supplémentaires.
Cal.: 35 mm. Poids brut : 81,6 g.
300 - 400 €

193 ■

LIP

BRACELET MONTRE ronde, modèle «Calendrier», en or jaune (750‰). Cadran doré satiné, index bâtonnets, guichet dateur à trois heures. Mouvement mécanique. Bracelet cuir. Signée LIP. Usures et rayures. Travail français, vers 1970.
Cal.: 34 mm. Poids brut : 29,8 g.
400 - 500 €

194 ■

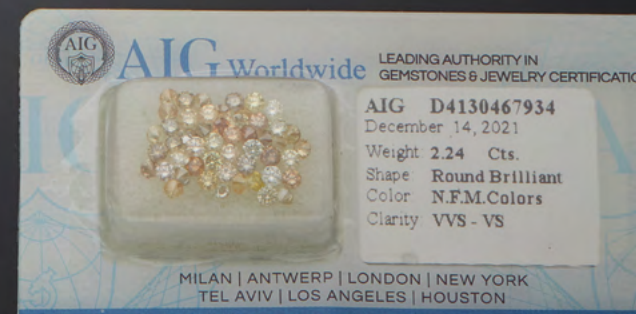
BAGUE en or gris (750‰) orné d'alignements de diamants taille brillant et de demi-perles de culture, en chute. Assorti au lot suivant. Doigt : 50. Poids brut : 5,3 g.
150 - 300 €

195 ■

BRACELET jonc rigide ouvrant en or jaune (750‰) serti de diamants taille brillant, alternés de demi-perles de culture. Assorti au lot précédent. Long.: 15 cm. Poids brut : 14,4 g.
450 - 600 €

196 ■

LOT de 50 DIAMANTS sous blister accompagné d'un rapport d'analyse gemmologique du laboratoire AIG datant du 14/12/2021, attestant le poids total de 2,24 carats, taille brillant, couleur N.F.M, pureté VVS-VS.
1000 - 1200 €



205



197 ■
COLLIER composé de deux rangs de perles de culture de couleur crème, en chute. Fermoir polylobé en or gris (750‰) serti de diamants taille brillant et 8/8.
Diam. des perles : 4,9 à 8,8 mm.
Long. 49,5 cm. Poids brut : 51,5 g.
200 - 300 €

200



198 ■
Paire de BOUCLES d'OREILLES «dormeuses» en platine (950‰) et or gris (750‰) serti de trois diamants taille ancienne, en chute. Manque une chaînette.
Travail français.
Long.: 2,1 cm. Poids brut : 3,9 g.
400 - 500 €

204



202



201

199 ■
Paire de PENDANTS d'OREILLES «fines créoles» en or gris (750‰) serti d'une améthyste de forme ovale et d'un alignement de diamants taille brillant.
Long. : 1,5 cm. Poids brut : 1,7 g.
400 - 500 €

200 ■
BAGUE «bombée» en or gris (750‰) partiellement pavé de diamants taille brillant et d'onyx.
Doigt : 55. Poids brut : 8,9 g.
1800 - 2000 €

201 ■
Paire de PENDANTS d'OREILLES géométriques en or gris (750‰) articulés, serti de diamants taille brillant et onyx.
Long.: 6,8 cm. Poids brut : 9,6 g.
1900 - 2000 €

202 ■
BAGUE «marguerite» en or gris (750‰) serti d'une émeraude taillée à degrés (légères égrisures), entourée de dix diamants taille brillant.
Doigt : 54. Poids brut : 3,5 g.
500 - 700 €

203 ■
DIAFINI
BRACELET en or gris (750‰) à maillons rectangulaires ajourés pavés de diamants taille brillant, alterné d'alignements de diamants baguettes.
Signé DIAFINI.
Long.: 17,3 cm. Larg.: 0,9 cm.
Poids brut: 24,8 g.
3000 - 3400 €

204 ■
EMERAUDE pesant 2,74 carats, de forme ovale, probablement de COLOMBIE (non certifiée).
1600 - 1800 €

205 ■
PENDENTIF et sa CHAINETTE «étoile» en or gris (750‰) ajouré, serti d'un diamant taille brillant.
Long. du pendentif : 1,5 cm.
Poids brut : 3,8 g.
300 - 500 €

203



206 ■
BAGUE en or gris (750‰) serti d'un saphir de forme coussin pesant 3,53 carats, CEYLAN, non chauffé, épaulé de six diamants taille baguette.
Doigt. : 53. Poids brut : 3,9 g.
Le saphir est accompagné d'un rapport d'analyse gemmologique du laboratoire GCI Lab datant du 13/6/2022 attestant son poids de 3,53 carats, NON CHAUFFE, provenance SRI LANKA (CEYLAN).
2600 - 3000 €

207 ■
BAGUE stylisée en or gris (750‰) serti d'un diamant brun pesant 1,2 carat environ, taille brillant, entouré de saphirs calibrés.
Doigt : 54. Poids brut : 3,4 g.
2400 - 2600 €

208 ■
Importante BAGUE «volutes» en or gris (750‰) ajouré, serti de six alignements de diamants taille brillant et trois alignements de diamants taille baguette.
Doigt : 54. Poids brut : 10,4 g.
2500 - 2800 €

209 ■
BAGUE «croisée» en or gris (750‰) serti de deux alignements de diamants taille brillant.
Doigt : 56. Poids brut : 7,4 g.
700 - 900 €

210 ■
BAGUE «gourmette» en or gris (750‰) ajouré partiellement serti de diamants taille brillant.
Doigt : 52. Poids brut : 3,2 g.
200 - 400 €

211 ■
BAGUE «croisée» en or jaune, gris et or noirci (750‰) pavé de diamants blancs et noirs.
Doigt : 53-54. Poids brut : 3 g.
300 - 400 €

212 ■
DIAFINI
Paire de PENDANTS d'OREILLES «fleurette et goutte» en or gris (750‰) ajouré, bombé, serti de diamants taille brillant et émeraudes calibrées.
Signées DIAFINI.
Long. : 3,5 cm. Poids brut : 8,4 g.
1300 - 1500 €

207



209



208



206



211



210



212



213 ■
BRACELET en or gris (750‰) serti de quatorze saphirs ovales, entourés de diamants taille 8/8.
Long.: 18 cm. Larg.: 1 cm.
Poids brut : 26,1 g.
3600 - 4000 €

214 ■
Paire de BOUCLES d'OREILLES «créoles» en or gris (750‰) serti d'un alignement de saphirs calibrés et deux diamants taille brillant, alternés.
Long. : 2,1 cm. Poids brut : 4,7 g.
900 - 1000 €

215 ■
Importante BAGUE en or gris (750‰) serti d'un saphir pesant 6,32 carats, de forme coussin, dans un entourage de diamants taille brillant. Le corps de la bague entièrement serti de diamants.
Doigt : 54. Poids brut : 6,5 g.
Le saphir est accompagné d'un rapport d'analyse gemmologique du laboratoire GCI datant du 14/12/2018, attestant son poids de 6,32 carats, NON CHAUFFE.
6200 - 6500 €

216 ■
Important PENDENTIF «plaque» et sa chaînette en or gris (750‰) ajouré, à motifs de volutes, serti de diamants taille brillant, ancienne et taepers.
Long. pendentif : 4,5 cm.
Long. chaîne : 43,5 cm env.
Poids brut : 9,6 g.
1800 - 2000 €

217 ■
BAGUE en or gris (750‰) serti d'une topaze bleue pesant 11 carats environ, de forme coussin, épaulé de six diamants taille baguette.
Doigt : 55. Poids brut : 6,7 g.
750 - 900 €

218 ■
DIAFINI
BAGUE hexagonale en or gris (750‰) serti de diamants taille brillant, dont un au centre plus important, et saphirs calibrés.
Signée DIAFINI.
Doigt : 53-54. Long.: 1,3 cm.
Poids brut : 5 g.
900 - 1000 €

219 ■
PENDENTIF «fleur» et sa chaînette, en or gris (750‰) ajouré, serti de diamants taille brillant.
Long.: 2 cm. Poids brut : 3,6 g.
570 - 600 €

220 ■
BAGUE «sinueuse» en or gris (750‰) ajouré, centré d'un saphir pesant 2,51 carats, de forme ovale, souligné de diamants taille brillant.
Doigt : 52. Poids brut : 7,4 g.
1800 - 2000 €

221 ■
PENDENTIF et BAGUE en or gris (750‰) serti chacun d'une topaze bleue rectangulaire taillée à degrés, soulignée de diamants taille brillant.
Poids total approximatifs des topazes: 10 carats env.
Doigt : 56. Long.: 2,3 cm.
Poids brut : 12,6 g.
400 - 600 €

222 ■
BAGUE «dôme» en or gris (750‰) ajouré, à motifs géométriques, serti d'un diamant taille ancienne pesant 2 carats environ, entouré de diamants taille taepers et 8/8.
Doigt : 53. Poids brut : 9 g.
6000 - 6500 €

223 ■
BAGUE «marguerite» en platine (950‰) et or gris (750‰) serti d'une émeraude de forme ronde (égrisures), entourée de dix diamants taille brillant.
Travail français, vers 1970.
Doigt : 50. Long. motif : 1,5 cm.
Poids brut : 5,4 g.
800 - 1000 €





234

228

235

231

236

232

230

227

226

229

233

238

224 ■
 Paire de CLOUS d'OREILLES «gouttes» en or gris serti d'un saphir taillé en poire, entouré de diamants taille brillant. Long.: 0,9 cm. Poids brut: 1,4 g. **400 - 500 €**

225 ■
 Paire de CLOUS d'OREILLES «gouttes» en or gris (750‰) ajouré, serti d'une émeraude taillée en poire, soulignée de diamants taille brillant. Long.: 0,9 cm. Poids brut : 1,3 g. **350 - 500 €**

226 ■
 BRACELET en or jaune (750‰) à maille tressée. Accidents et chocs. Long.: 20,5 cm. Poids : 26,3 g. **700 - 800 €**

227 ■
 BAGUE «toi et moi» en or jaune (750‰) serti d'un diamant taille ancienne et d'une pierre bleue (choc). Doigt : 59. Poids brut : 3,8 g. **280 - 300 €**

228 ■
 BAGUE en or jaune (750‰) serti de saphirs, rubis et émeraude et trois alignements de diamants 8/8. Travail français. Doigt : 54. Poids brut : 2,8 g. **80 - 100 €**

229 ■
 Importante BAGUE «fleur» en or rose et or gris (750‰) serti d'une kunzite ovale, entourée de saphirs roses et diamants taille brillant. Poids des saphirs roses: 4,5 carats env. Poids de la kunzite: 14 carats. Doigt : 54. Poids brut : 8,8 g. **2300 - 2500 €**

230 ■
 BAGUE en or jaune (750‰) serti d'un saphir de forme ovale, épaulé de douze diamants taille brillant. Doigt : 54. Poids brut : 4,1 g. **1500 - 2000 €**

231 ■
 Importante BAGUE octogonale en or jaune (750‰) serti d'un diamant taille ancienne, entouré d'alignements de saphirs calibrés et diamants taille 8/8. Doigt : 52. Poids brut : 6,3 g. **1000 - 1200 €**

232 ■
 BAGUE «marguerite» en or rose (585‰) 14 carats, serti d'un saphir cabochon étoilé, entouré de quatorze saphirs ronds. Doigt : 52. Poids brut : 3,5 g. **100 - 300 €**

233 ■
 BRACELET trois anneaux rigides, trois ors (750‰). Long.: 19,5 cm. Poids : 50,6 g. **1200 - 1500 €**

234 ■
 BRACELET en or jaune(750‰) à maillons ovales, à motifs épi de blés. Travail français. Poinçon du Maître Joaillier De PERCIN. Long.: 16 cm env. Poids : 47,8 g. **1200 - 1500 €**

235 ■
 BAGUE «jonc» bombée en en or jaune (750‰) ajouré, serti de saphirs, rubis, émeraudes, alternés d'alignements de diamants taille brillant. Doigt : 49. Poids brut : 4,5 g. **100 - 200 €**

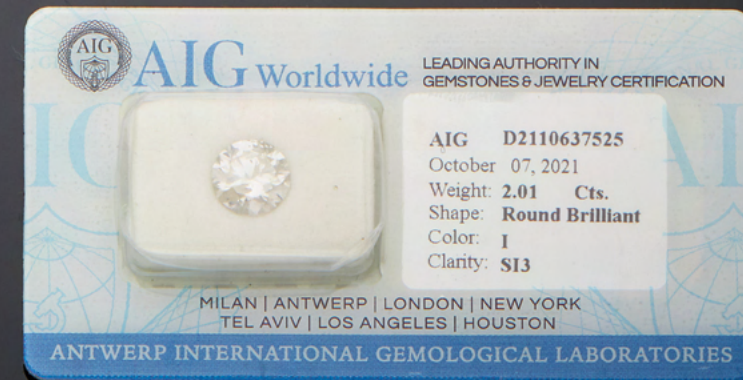
236 ■
 BAGUE «marquise» en or gris (750‰) ajouré, serti de diamants taille brillant et 8/8 et quatre émeraudes. Doigt : 50. Poids brut : 4,2 g. **300 - 400 €**

237 ■
 DIAMANT sous blister accompagné d'un rapport d'analyse gemmologique du laboratoire AIG datant du 7/10/2021, attestant son poids 2,01 carats taille brillant, couleur I, pureté SI3, sans fluorescence. **5500 - 5800 €**

238 ■
 Paire de PENDANTS d'OREILLES bombée trois ors (750‰) godronné. Fermoir col de cygne. Long.: 3 cm. Poids : 4,9 g. **150 - 200 €**

239 ■
 BAGUE «vagues» en or gris et or noir(750‰) serti de pavages bombés de diamants blancs et noirs. Doigt : 54. Poids brut : 2,9 g. **350 - 400 €**

237



240 ■
Trois BRACELETS «joncs» rigides ouvrant
trois ors (750‰)
Signés MATY.
Long.: 18 cm env. Poids : 15,5 g.
400 - 500 €

241 ■
BAGUE en or jaune (750‰) serti d'une
améthyste rectangulaire, taillée à degrés.
Poids approximatif de l'améthyste:
6 carats environ.
Doigt : 51. Poids brut : 5,1 g.
200 - 300 €

242 ■
DEMI
ALLIANCE en or jaune (750‰) serti de
six améthystes rondes.
Doigt : 54. Poids brut : 4,9 g.
80 - 100 €

243 ■
BRACELET en or jaune (750‰) ajouré,
à motifs de cœurs entrelacés, serti de huit
améthystes ovales.
Long.: 18,3 cm. Poids brut : 6,9 g.
100 - 200 €

244 ■
Paire de PENDANTS d'OREILLES
«gouttes» en or rose et or gris (750‰)
ajouré et martelé. Fermoirs col de cygne.
Long.: 3,5 cm. Poids : 7,3 g.
200 - 300 €

245 ■
DEMI PARURE bombée en or jaune
(750‰) pavé de diamants taille brillant,
comprenant un PENDENTIF et une
BAGUE «jonc».
Doigt : 58. Long.: 1,6 cm.
Poids brut : 8,4 g.
600 - 800 €

246 ■
BRACELET en or gris (750‰) serti
de 50 diamants taille brillant.
Poids total des diamants : 7,9 carats.
Long.: 18 cm. Poids brut : 11,4 g.
6000 - 6500 €

247 ■
BAGUE en or gris (750‰) ajouré, à
motifs stylisés, serti d'une améthyste de
forme ovale, entourée de diamants taille
brillant et deux taille navette.
Doigt : 55. Poids brut : 6,1 g.
1200 - 1400 €

248 ■
BAGUE rectangulaire en or gris (750‰)
ajouré, serti d'un diamant légèrement
brun, taille brillant pesant 1,1 carat
environ, entouré et souligné de saphirs
calibrés et diamants taille brillant.
Doigt : 53-54. Poids brut : 3,4 g.
2300 - 2500 €

249 ■
CHAÎNE GILETIÈRE en or rose (375‰)
9 carats, à maille rectangulaire striée,
ajourée, et éperons alternés, retenant un
PORTE-SOUVENIR monogrammé, ouvrant
à charnières sur un verre.
Long.: 36,5 cm. Poids brut : 52,9 g.
600 - 900 €

250 ■
BAGUE en or gris (750‰) serti d'un
diamant taille princesse pesant 0,5
carat environ, épaulé d'alignements de
diamants taille brillant.
Doigt : 53-54. Poids brut : 3,6 g.
1100 - 1300 €

251 ■
BAGUE «jonc» bombée en or gris et or
noirci (750‰) serti de seize alignements
de diamants blancs et noirs alternés.
Doigt : 54. Poids brut : 5,5 g.
700 - 800 €





252

253

254

252 ■
BRACELET en or gris (750‰) articulé, souple, serti de 228 diamants taille brillant.
Poids total des diamants: 8,8 carats.
Long.: 16,8 cm. Poids brut : 9,9 g.
3700 - 4000 €

253 ■
BAGUE en or gris (750‰) ajouré, serti d'une émeraude de forme ovale pesant 2,4 carats, épaulée d'alignements de diamants taille brillant et baguette.
Doigt : 54. Poids brut : 5,5 g.
1600 - 1800 €

254 ■
BAGUE en or gris (750‰) serti d'un saphir de CEYLAN, «Color - Change» de forme ovale, pesant 7,03 carats NON CHAUFFE de forme ovale, épaulé de douze diamants taille baguette.
Doigt : 53. Poids brut : 4,7 g.
Le saphir est accompagné d'un rapport d'analyse gemmologique du laboratoire GCI datant du 10/6/2022 attestant son poids de 7,03 carats, sa couleur Violetish Blue to Purple COLOR-CHANGE, sa provenance Sri Lanka, NON CHAUFFE.
10000 - 12000 €

255 ■
BAGUE en or gris et or jaune (750‰) serti d'un rubis pesant 2,20 carats NON CHAUFFE de forme ovale, épaulé de quatre diamants taille baguette.
Doigt : 54. Poids brut : 4,4 g.
Le rubis est accompagné d'un rapport d'analyse gemmologique du laboratoire GCI datant du 7/10/2022 attestant son poids 2,20 carats, couleur purplish red, NON CHAUFFE.
3000 - 3500 €

256 ■
BRACELET géométrique en or gris (585‰) 14 carats, ajouré, à maillons hexagonaux, serti de dix saphirs ovales, entourés de diamants taille brillant.
Poids total approximatif des saphirs: 7,5 carats env.
Poids total approximatif des diamants: 2 carats env.
Long.: 18 cm. Poids brut : 14,5 g.
2800 - 3000 €

257 ■
BAGUE en or gris (750‰) serti d'une émeraude ovale de COLOMBIE, pesant 1,43 carat, épaulée de six diamants baguette, en chute.
Doigt: 53. Poids brut : 5,4 g.
L'émeraude est accompagnée d'un rapport d'analyse gemmologique du laboratoire GGT datant du 22/2/2017 attestant son poids 1,43 carat, sa provenance COLOMBIE.
2900 - 3200 €

258 ■
BAGUE circulaire en or gris (750‰) ajouré, centrée d'un diamant taille ancienne en serti clos, entouré d'émeraudes calibrées, épaulé de deux alignements de diamants taille brillant.
Doigt : 54. Poids brut : 5 g.
1400 - 1600 €



256

255

257

258

259 ■
BRACELET en or jaune (750‰) à maille américaine, partiellement ciselé. Chocs. Travail français.
Long.: 19 cm. Poids : 16,2 g.
400 - 500 €

260 ■
BROCHE «fleur et feuillage» en or jaune (375‰) 9 carats et argent (min. 800‰) ajouré, serti de diamants taille ancienne dont trois plus importants, de forme coussin et taillés en rose. Epingle en or jaune (750‰).
XIX^{ème} siècle, porte un numéro.
Dim.: 7,4 x 2,2 cm. Poids brut : 12,5 g.
400 - 600 €

261 ■
Paire de BOUCLES d'OREILLES en argent (min. 800‰) serti de diamants teintés, taillés en rose dont deux plus importants. Fermoir à vis rapporté en or gris (585‰) 14 carats (chocs).
Long.: 1,7 cm. Poids brut : 6,3 g.
200 - 400 €

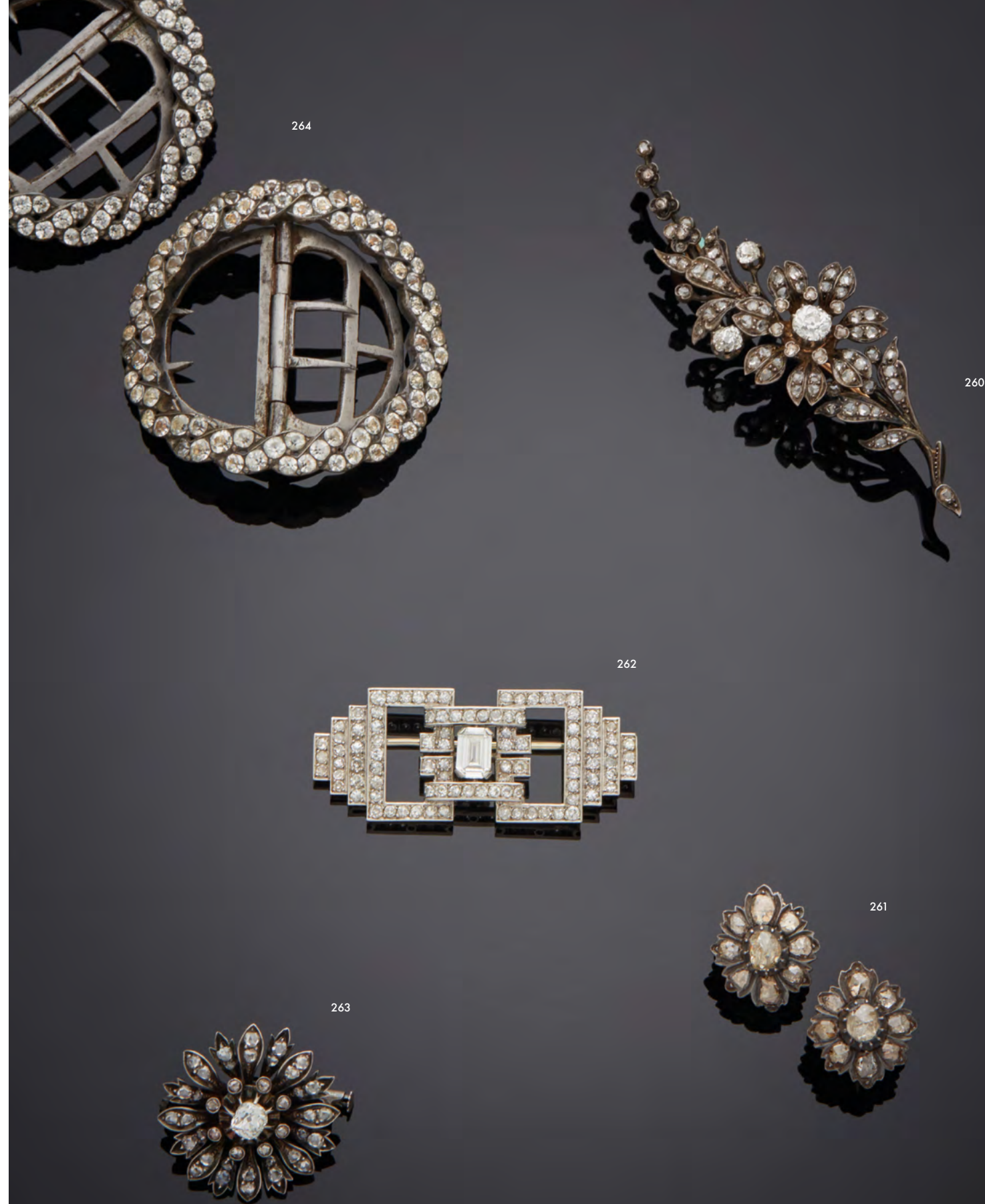
262 ■
BROCHE «géométrique» en platine (950‰) et or gris (750‰) ajouré, serti d'un diamant taille émeraude, entouré et souligné de diamants taille 8/8.
Travail français, vers 1930. Epoque Art Déco.
Dans son écrin du joaillier H. Monteaux, 6 square de l'Opéra, Paris.
Dim.: 4,6x2 cm. Poids brut : 10,5 g.
800 - 1200 €

263 ■
BROCHE «fleur» en argent (min. 800‰) et or jaune (585‰) 14 carats, serti d'un diamant taille ancienne de forme coussin (égrisures), entouré de diamants taillés en rose.
Vers 1900.
Diam.: 2,5 cm. Poids brut : 7,5 g.
300 - 500 €

264 ■
Paire BOUCLES de CHAUSSURES ornés de pierres blanches. Le corps en argent (min. 800‰) et le système en métal. Manque une pierre.
XIX^{ème} siècle.
Poids brut : 38,3 g.
80 - 100 €

265 ■
COLLIER «négligé» en or jaune et or gris (750‰) composé de cinq chaînettes retenant cinq boules d'or jaune amati.
Long.: 43,5 cm. Poids : 30,2 g.
1350 - 1500 €

266 ■
BRACELET «manchette» en or jaune (750‰) composé de 43 maillons en corail articulé. Fermoir rectangulaire en or jaune.
Long.: 19,5 cm. Larg.: 2 cm.
Poids brut : 35 g.
550 - 700 €

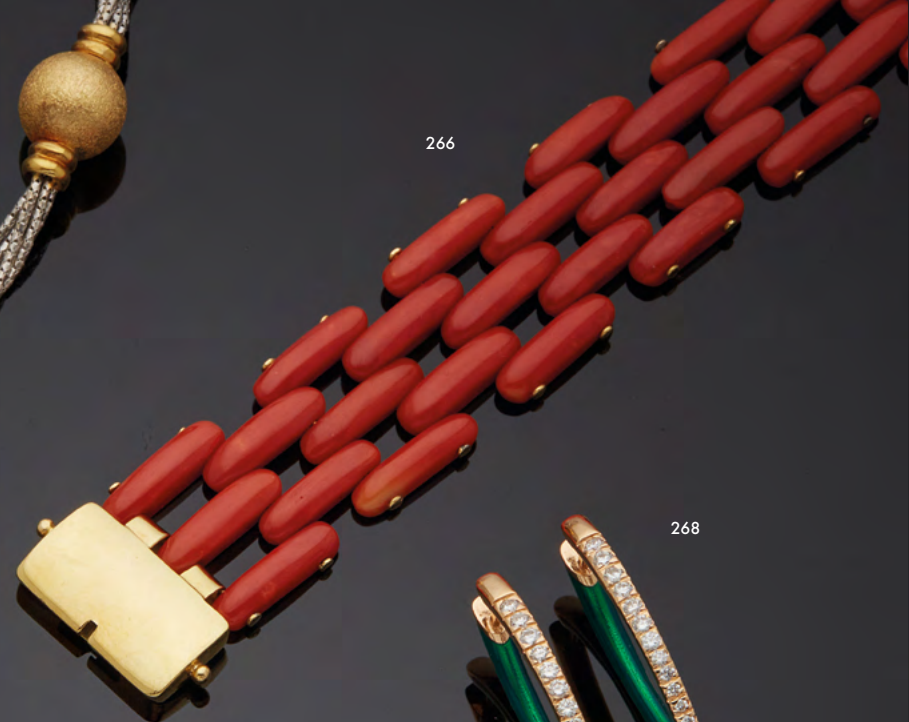




265

265 ■
Importante BAGUE «tutti frutti» en or rose (750‰) ajouré, serti de pierres précieuses cabochons, flanqué de diamants taille brillant et navette. Doigt : 52-53. Poids brut : 23,1 g.
1700 - 1900 €

266 ■
Paire de PENDANTS d'OREILLES «créoles navettes» en or jaune (750‰) serti d'un alignement de diamant taille brillant en légère chute et orné d'émail vert translucide. Long.: 3,4 cm. Poids brut : 9,7 g.
1300 - 1400 €



266



269

269 ■
BAGUE «bombée» en or jaune (750‰) orné d'émail noir, centré d'un motif coussin pavé de diamants taille brillant. Doigt : 54. Poids brut : 8,8 g.
800 - 1000 €

270 ■
UNIVERSAL Genève
BRACELET MONTRE ronde en or jaune (750‰). Attaches stylisées. Cadran doré, index à points, chiffres arabes, trotteuse à six heures. Mouvement mécanique. Bracelet cuir. Vers 1940. Cadran, fond et mouvement signés UNIVERSAL Genève, numérotée. Cal.: 34 mm. Poids brut : 36,3 g.
800 - 1000 €



268



267

267 ■
OMEGA
BRACELET MONTRE rectangulaire en or jaune (750‰). Cadran doré (tâche), index bâtonnets. Mouvement mécanique. Bracelet cuir. Cadran, boîtier et mouvement signés OMEGA, numérotée. Cal.: 25 x 33 mm. Poids brut : 27 g.
800 - 1000 €



270

272 ■
REXYL
BRACELET MONTRE ronde, chronographe deux compteurs, télémètre, en or rose (750‰). Attaches stylisées. Cadran crème gaufré, chiffres arabes. Mouvement mécanique. Bracelet cuir. Vers 1940. Cadran signé REXYL, numérotée. Cal. : 35 mm. Poids brut : 38,5 g.
550 - 600 €



271

273 ■
JAEGER LECOULTRE
BRACELET MONTRE de dame modèle «Etrier» en or jaune (750‰). Cadran doré index bâtonnets. Mouvement mécanique. Bracelet cuir. Cadran, boîtier et mouvement signés JAEGER LECOULTRE, numérotée. Cal.: 20 x 15 mm. Poids brut : 19,5 g.
1200 - 1400 €



273



274

274 ■
BAUME & MERCIER
BRACELET MONTRE de forme coussin, de dame, en or jaune (750‰). Lunette godronnée. Cadran doré, chiffres romains, chemin de fer. Mouvement mécanique. Bracelet cuir. Cadran, boîtier, mouvement et bracelet signés BAUME & MERCIER, numérotée. Cal.: 27 x 23 mm. Poids brut : 25 g.
700 - 900 €



272



275 ■
PENDENTIF octogonal et sa chaînette en or gris (750‰) ajouré, serti de diamants taille baguette et brillant alternés.
Long. pendentif : 2 cm. Poids brut : 4,1 g.
2300 - 2500 €

276 ■
Large BAGUE en or gris (750‰) ciselé, à motifs de croisillons, serti de diamants taille brillant.
Doigt : 49. Poids brut : 17,4 g.
1100 - 1300 €

277 ■
ALLIANCE en or gris (750‰) bombé, pavé de cinq alignements de diamants taille brillant.
Doigt : 53. Poids brut : 2,9 g.
1200 - 1400 €

278 ■
Fin BRACELET en or gris (750‰) serti d'un alignement de diamants taille brillant.
Long.: 21 cm. Poids brut : 8,4 g.
1700 - 1900 €

279 ■
BAGUE en platine (min. 800‰) ciselé, serti de cinq diamants taille ancienne en chute.
Vers 1910.
Doigt : 51. Poids brut : 3,6 g.
550 - 600 €

280 ■
Large BAGUE en or gris (750‰) bombé, serti d'un rubis cabochon, épaulé et souligné de pavages de diamants taille brillant.
Doigt : 53. Poids brut : 15,5 g.
1500 - 1800 €

281 ■
Pierre CARDIN - JAEGER
BRACELET MONTRE géométrique en acier. Lunette à pans coupé, retenant une plaque de résine bleue, verre bombé. Cadran bleu, index bâtonnets et aiguilles blancs. Mouvement mécanique. Bracelet cuir blanc.
Vers 1970.
Cadran signé Pierre CARDIN, boîtier signé JAEGER, numérotée.
Cal.: 40 x 42 mm.
350 - 500 €

282 ■
BRACELET MONTRE «pièce» en argent (900‰). Cadran pièce Hercule. Mouvement à quartz squelette. Bracelet cuir.
Pièce signée au dos GOMBERT.
Cal.: 37 mm. Poids brut : 31,7 g.
50 - 100 €

283 ■
CHAUMET
BRACELET MONTRE modèle «Khésis» en acier. Cadran crème, chiffres romains. Mouvement à quartz. Bracelet en acier articulé, boucle déployante. Cadran, boîtier, bracelet signés CHAUMET, numérotée.
Cal.: 21 mm. Long. : 15,5 cm.
800 - 900 €

284 ■
LONGINES
BRACELET MONTRE ronde de dame en or gris (750‰). Attaches géométriques et lunette serties de diamants taille brillant. Cadran crème, index bâtonnets et chiffre arabe. Mouvement mécanique. Bracelet en or rainuré et articulé. Cadran, boîtier et bracelet signés LONGINES.
Travail français, vers 1970.
Cal.: 15 mm. Long.: 17,5 cm.
Poids brut : 36 g.
2000 - 2300 €

285 ■
Large BRACELET souple «manchette» en or gris (585‰) 14 carats, ajouré, serti de saphirs multicolores, diamants et citrines, de formes diverses.
Long.: 18,7 cm. Larg.: 2,6 cm.
Poids brut : 63,5 g.
2200 - 2500 €

286 ■
Importante BAGUE en or gris (750‰) ajouré, serti d'une tanzanite de forme coussin, gravée à décor floral, épaulée de huit diamants taille brillant.
Doigt : 54. Poids brut : 9,6 g.
La bague est accompagnée d'un rapport d'analyse gemmologique du laboratoire GFCO Gem Lab datant du 01/06/2022 attestant le poids de la tanzanite de 20 carats.
1500 - 1700 €

289 ■
Paire de CLOUS d'OREILLES en or jaine (750‰) orné de deux perles de culture gold.
Diam. des perles : 10,6 à 10,8 mm.
Poids brut : 5 g.
650 - 750 €

286 ■
BAGUE «cœur» en or rose et or noirci (750‰) serti d'un diamant taillé en cœur, entouré de diamants taille brillant, le corps pavé de saphirs roses.
Doigt : 53. Poids brut : 4,9 g.
1100 - 1400 €

287 ■
BAGUE ovale en or gris et or noirci (750‰) finement ajouré, orné d'une opale cabochon de forme ovale entourée de rubis calibrés et diamants taille brillant.
Doigt : 54-55. Poids brut : 5 g.
Poids de l'opale: 3,3 carats env.
La bague est accompagnée d'un rapport d'analyse gemmologique du laboratoire GIL datant du 02/01/2017 attestant sa provenance : AUSTRALIE.
1400 - 1600 €

288 ■
BAGUE en or jaune (750‰) bombé, serti d'un saphir pesant 5,18 carats, épaulé et entouré de diamants taille brillant et baguette.
Doigt : 53. Poids brut : 5,7 g.
La bague est accompagnée d'un rapport d'analyse gemmologique du laboratoire GFCO Gem Lab datant du 09/04/2022 attestant la couleur Royal Blue du saphir, provenance SRI LANKA, chauffé.
Poids des diamants : 1,98 carat.
3200 - 3500 €

289 ■
Paire de PENDANTS d'OREILLES «créoles» en or gris (750‰) serti d'un alignement de diamants taille brillant, et d'un motif hexagonal.
Long. : 4,5 cm. Poids brut : 9,5 g.
1200 - 1400 €

290 ■
BAGUE chevalière ovale en or jaune (750‰) tosadé, ajouré de volutes, serti d'une plaque de lapis lazulis (non gravée).
Doigt : 54. Poids brut : 11,7 g.
450 - 500 €

291 ■
BAGUE «marquise» en or gris (750‰) ajouré, serti d'un grenat rhodolite rectangulaire taillé à degrés, pesant 5,71 carats, entouré de diamants taille brillant dont quatre plus importants.
Doigt : 54. Poids brut : 4,9 g.
La bague est accompagnée d'un rapport d'analyse gemmologique du laboratoire GIL datant du 02/01/2017.
1600 - 1800 €

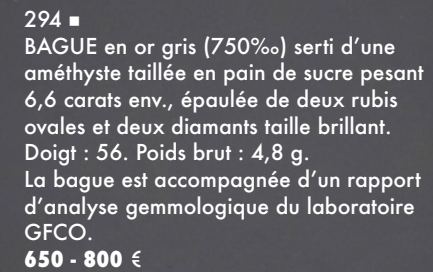
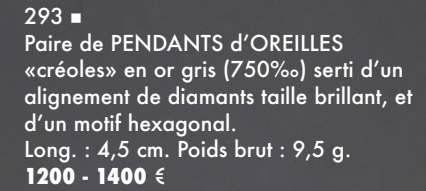
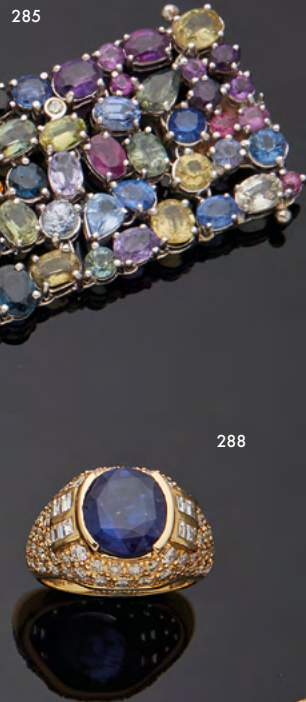
292 ■
BAGUE «jonc» en or jaune et or gris (750‰) bombé, serti d'un grenat ovale en serti clos.
Doigt : 55. Poids brut : 6,7 g.
280 - 400 €

293 ■
BAGUE en or gris (750‰) serti d'une améthyste taillée en pain de sucre pesant 6,6 carats env., épaulée de deux rubis ovales et deux diamants taille brillant.
Doigt : 56. Poids brut : 4,8 g.
La bague est accompagnée d'un rapport d'analyse gemmologique du laboratoire GFCO.
650 - 800 €

294 ■
BAGUE octogonale en or gris (750‰) orné d'une plaque d'onyx, flanquée d'un diamant taille brillant, entouré et épaulé de rubis calibrés et diamants taille brillant.
Doigt : 54. Poids brut : 4,5 g.
1000 - 1200 €

295 ■
BAGUE en or gris (750‰) serti d'une améthyste taillée en pain de sucre pesant 6,6 carats env., épaulée de deux rubis ovales et deux diamants taille brillant.
Doigt : 56. Poids brut : 4,8 g.
La bague est accompagnée d'un rapport d'analyse gemmologique du laboratoire GFCO.
650 - 800 €

296 ■
BAGUE en or gris (750‰) serti d'une améthyste taillée en pain de sucre pesant 6,6 carats env., épaulée de deux rubis ovales et deux diamants taille brillant.
Doigt : 56. Poids brut : 4,8 g.
La bague est accompagnée d'un rapport d'analyse gemmologique du laboratoire GFCO.
650 - 800 €



297 ■
COLLIER en or jaune (750‰) à maille bombée, godronnée, le motif central pavé de diamants taille brillant.
Long.: 42 cm. Poids brut : 44,2 g.
2600 - 2800 €

298 ■
ALLIANCE en or jaune (750‰) serti de vingt rubis de forme ronde.
Doigt : 54. Poids brut : 3,5 g.
450 - 600 €

299 ■
BROCHE «plumes» en platine (min. 800‰) et fil d'or jaune (750‰) partiellement serti de diamants taille 8/8. Travail français, vers 1940-50.
Dim.: 6 x 4,5 cm. Poids brut : 14,8 g.
900 - 1200 €

300 ■
BAGUE «marquise géométrique» en or jaune (750‰) ajouré, serti d'une émeraude pesant 0,84 carat env. taillée à degrés, entouré de diamants taille brillant, baguette, et deux alignements d'émeraudes calibrées.
Doigt : 52. Poids brut : 3,8 g.
La bague est accompagnée d'un rapport d'analyse gemmologique du laboratoire GFCO Gem Lab datant du 09/04/2022 attestant la provenance de l'émeraude : COLOMBIE, présence d'huile insignifiante.
1500 - 2000 €

301 ■
Trois BAGUES «boutons» en or rose et or noir (750‰) chacune pavée de diamants, rubis et grenats tsavorites.
Doigt : 54. Poids brut : 18,5 g.
1700 - 2000 €

302 ■
ALLIANCE en or jaune (750‰) serti de huit aigues-marines rectangulaires taillés à degrés alternées de huit grenats tsavorites.
Doigt : 55. Poids brut : 6,1 g.
La bague est accompagnée d'un rapport d'analyse gemmologique du laboratoire GCI.
1100 - 1300 €

303 ■
BAGUE géométrique ajourée, composée de «deux anneaux» en or rose (750‰) ajouré, à pans coupés, serti d'un diamant taille brillant en serti clos.
Un léger choc.
Doigt : 54. Poids brut : 7,4 g.
700 - 900 €

304 ■
BAGUE chevalière en or jaune (750‰) légèrement bombé, serti d'un pavage de diamants taille brillant décentré.
Doigt : 53. Poids brut : 6,6 g.
1000 - 1200 €

305 ■
BAGUE ovale en or gris (750‰) ajouré, serti d'un grenat tsavorite pesant 2,69 carats (égrisure) dans un double entourage de diamants taille brillant.
Doigt : 54. Poids brut : 4,6 g.
La tsavorite est accompagnée d'un rapport d'analyse gemmologique du laboratoire GCI datant du 22/09/2014.
3100 - 3300 €

306 ■
BAGUE «marquise deux serpents» en or gris (750‰) ajouré, serti de deux alignements sertis de rubis et émeraudes calibrés, entourés de diamants taille brillant.
Doigt : 54. Poids brut : 3,1 g.
850 - 1000 €



307 ■
BAGUE circulaire en or gris (750‰) serti d'un saphir cabochon rond, entouré de saphirs et rubis calibrés, épaulé de six diamants taille brillant.
Doigt : 52. Poids brut : 3,9 g.
1400 - 1600 €

308 ■
COLLIER «goutte» en or gris (750‰). La chaînette et le motif serti de diamants taille brillant et retenant une perle de culture blanche ovale des Mers du Sud. Diam. de la perle : 14,3 mm env. Long.: 43,5 cm. Long. du motif : 3,4 cm. Poids brut : 10,6 g.
3700 - 3900 €

309 ■
BAGUE «polylobée» en or gris (750‰) ajouré, serti d'un saphir pesant 3,02 carats, de forme coussin, entouré de diamants taille brillant dont quatre plus importants.
Doigt : 53. Poids brut : 6,8 g.
La bague est accompagnée d'un rapport d'analyse gemmologique du laboratoire GFCO Gem Lab datant du 11/10/2021 attestant la couleur du saphir Cornflower blue, sa provenance SRI LANKA, chauffé.
2700 - 2900 €

310 ■
BAGUE en or gris (750‰) finement ajouré, serti de diamants taille brillant, dont cinq plus importants, chacun entouré de rubis calibrés.
Doigt : 52. Poids brut : 3,2 g.
2100 - 2400 €

311 ■
Large BAGUE en or gris (750‰) serti de quatre alignements de diamants taille princesse en serti invisible.
Doigt : 55. Poids brut : 11,2 g.
2800 - 3000 €

312 ■
BAGUE jonc en or gris (750‰) serti d'une rubellite (tourmaline rose) pesant 4 carats env., entourée et épaulée de diamants taille brillant, de tourmalines roses et grenats rhodolites.
Doigt : 54. Poids brut : 7 g.
La bague est accompagnée d'un rapport d'analyse gemmologique du laboratoire GFCO Gem Lab.
1900 - 2000 €

313 ■
BAGUE octogonale en or gris (750‰) serti d'un rubis ovale, entouré et épaulé de diamants taille brillant.
Doigt : 52. Poids brut : 3,2 g.
1700 - 2000 €

314 ■
BRACELET de CHEVILLE composé d'une chaînette en or gris (750‰) retenant neuf diamants taille brillant serti clos, en pampille.
Long.: 22 cm. Poids brut : 3,3 g.
700 - 900 €

315 ■
BAGUE en or gris et or jaune (750‰) serti d'un diamant FANCY BROWN-ORANGE, pesant 5,18 carats, taille émeraude, épaulé de deux diamants calibrés.
Doigt : 54. Poids brut : 11,6 g.
Le diamant est accompagné d'un rapport d'analyse gemmologique du laboratoire GIA datant du 5/1/2017, attestant son poids 5,18 carats, couleur FANCY BROWN-ORANGE, pureté VS1, fluorescence strong blue.
32000 - 34000 €

316 ■
COLLIER composé de cinq rangs de perles facettées de pierres dont des saphirs, rubis, émeraudes, citrines, etc... en dégradé de couleur. Fermoir coulissant en fils de soie polychromes. Egrisures.
Poids brut : 70,1 g.
500 - 600 €

317 ■
BAGUE rectangulaire en or gris (750‰) serti de diamants baguette et taille brillant.
Doigt : 52. Poids brut : 3,1 g.
500 - 700 €

318 ■
PARURE à motifs circulaires en or gris (750‰) ajouré, comprenant un COLLIER et un BRACELET«chaînette», une paire de BOUCLES d'OREILLES, une BAGUE «toi et moi», pavée de diamants taille brillant.
Doigt : 52. Poids brut total : 13,5 g.
1000 - 1300 €



Conditions de ventes



BIARRITZ ENCHERES est une société de ventes volontaires de meubles aux enchères publiques régie par la loi du 10 juillet 2000. En cette qualité BIARRITZ ENCHERES agit comme mandataire du vendeur qui contracte avec l’acquéreur.

Les rapports entre BIARRITZ ENCHERES et l’acquéreur sont soumis aux présentes conditions générales lesquelles pourront être amendées par des avis écrits ou oraux qui seront mentionnés au procès verbal de vente.

1. Le bien mis en vente

a) Tout acquéreur potentiel est invité à examiner les biens pouvant les intéresser avant la vente aux enchères, et notamment pendant les expositions. BIARRITZ ENCHERES se tient sa disposition pour lui fournir un rapport sur l’état des lots.

b) Tous les biens sont vendus tels quels dans l’état où ils se trouvent au moment de la vente avec leurs imperfections ou défauts. Il est de la responsabilité du futur enchérisseur d’examiner chaque bien avant la vente et de compter sur son propre jugement aux fins de vérifier si chaque bien correspond à la description.

c) Les indications données par BIARRITZ ENCHERES sur l’existence d’une restauration, d’un accident ou d’un incident affectant le lot, sont exprimées pour faciliter son inspection par l’acquéreur potentiel et restent soumises à son appréciation personnelle ou à celle de son expert. L’absence d’indication d’une restauration, d’un accident ou d’un incident dans le catalogue, les rapports, les étiquettes ainsi que verbalement n’implique nullement qu’un bien soit exempt de tout défaut présent, passé ou réparé. Inversement la mention de quelque défaut n’implique pas l’absence de tous autres défauts.

d) Les estimations sont fournies à titre purement indicatif et elles ne peuvent être considérées comme impliquant la certitude que le bien sera vendu au prix estimé ou même à l’intérieur de la fourchette d’estimation. Les estimations ne sauraient constituer une quelconque garantie.

2. La vente

a) En vue d’une bonne organisation des ventes, tout acquéreur potentiel est invité à se faire connaître auprès de BIARRITZ ENCHERES, avant la vente, afin de permettre l’enregistrement de ses données personnelles.

BIARRITZ ENCHERES se réserve de demander à tout acquéreur potentiel de justifier de son identité ainsi que de ses références bancaires. BIARRITZ ENCHERES se réserve d’interdire l’accès de la salle de vente de tout acquéreur potentiel pour justes motifs.

b) Toute personne qui se porte enchérisseur s’engage à régler personnellement et immédiatement le prix d’adjudication augmenté des frais à la charge de l’acquéreur et de tous impôts ou taxes qui pourraient être exigibles.

Tout enchérisseur est censé agir pour son propre compte sauf justification préalable de sa qualité de mandataire pour le compte d’un tiers acceptée par BIARRITZ ENCHERES.

c) Le mode normal pour enchérir consiste à être présent dans la salle des ventes. Toutefois BIARRITZ ENCHERES pourra accepter gracieusement de recevoir des enchères par téléphone d’un acquéreur potentiel qui se sera manifesté avant la vente. BIARRITZ ENCHERES ne pourra engager sa responsabilité si la liaison téléphonique n’est pas établie, ou est établie tardivement.

d) BIARRITZ ENCHERES pourra accepter gracieusement d’exécuter des ordres d’enchérir qui lui auront été transmis avant la vente. Si BIARRITZ ENCHERES reçoit plusieurs ordres pour des montants d’enchères identiques, l’ordre le plus ancien sera retenu.

e) Dans l’hypothèse où un prix de réserve aurait été stipulé par le vendeur, BIARRITZ ENCHERES se réserve la possibilité de porter des enchères pour le

compte du vendeur jusqu’à ce que le prix de réserve soit atteint. En revanche le vendeur ne sera pas admis à porter lui-même des enchères directement ou par mandataire.

f) BIARRITZ ENCHERES dirigera la vente de façon discrétionnaire tout en respectant les usages établis. BIARRITZ ENCHERES se réserve de refuser toute enchère, d’organiser les enchères de façon la plus appropriée, de déplacer certains lots de la vente, de retirer tout lot de la vente, de réunir ou de séparer des lots. En cas de contestation BIARRITZ ENCHERES se réserve le droit de désigner l’adjudicataire, de poursuivre la vente ou de l’annuler, ou encore de remettre le lot en vente.

g) Sous réserve de la décision de la personne dirigeant la vente pour BIARRITZ ENCHERES l’adjudicataire sera la personne qui aura porté l’enchère la plus élevée pourvu qu’elle soit égale ou supérieure au prix de réserve, éventuellement stipulé.

3. Les incidents de la vente

Dans l’hypothèse où deux personnes auront porté des enchères identiques par la voix, le geste ou par téléphone et réclament en même temps le bénéfice de l’adjudication après le coup de marteau, le bien sera immédiatement remis en vente au prix proposé par les derniers enchérisseurs, et tout le public présent pourra porter de nouvelles enchères.

4. Préemption de l’Etat français

L’Etat français dispose d’un droit de préemption des œuvres vendues conformément aux textes en vigueur.

5. L’exécution de la vente

a) En sus du prix de l’adjudication, l’acquéreur devra acquitter par lot les taxes et frais suivants :

1) Frais
• Le montant des frais est de 26,40 % TTC.
• Le montant des frais par l’intermédiaire de la plateforme Drouot Live est de 28,20 % TTC (soit 26,40 % + 1.80 % TTC)
• Le montant des frais par l’intermédiaire de la plateforme Interencheres Live, Auction.fr et Drouot Online est de 30 % TTC (soit 26,40 % + 3.60 % TTC)

2) TVA
La vente est assujettie en totalité à la TVA. Le coup de marteau d’adjudication est réputé être TTC ou sans TVA suivant la qualité du vendeur (particulier ou professionnel).

• Si l’acheteur est un particulier français ou faisant partie de la communauté européenne, il ne pourra pas récupérer la TVA.
• Si l’acheteur est un professionnel faisant partie de la communauté européenne hors France, il paiera le montant HT à condition de communiquer son n° TVA intracommunautaire et d’assurer le transport de la marchandise dans son lieu de destination.
• Si l’acheteur est un étranger particulier ou professionnel hors communauté européenne, il paiera le montant HT avec justificatif d’exportation qui doit être présenté sous un mois.

b) Le paiement du lot aura lieu au comptant, par les moyens suivants :

• Espèces : jusqu’à 1000 euros pour les ressortissants français et 14 000 euros pour les ressortissants étrangers sur présentation de leurs papiers d’identité.
• Virement bancaire
• Carte de crédit : VISA – MASTERCARD

c) Toute personne s’étant fait enregistrer auprès de BIARRITZ ENCHERES dispose d’un droit d’accès et de rectification aux données nominatives fournies à BIARRITZ ENCHERES dans les conditions de la Loi du 6 juillet 1978.

Conditions de ventes



d) Il appartiendra à l’adjudicataire de faire assurer le lot dès l’adjudication, il ne pourra recourir contre BIARRITZ ENCHERES, dans l’hypothèse du vol, de la perte ou de la dégradation de son lot, après l’adjudication.

e) Le lot ne sera délivré à l’acquéreur qu’après paiement intégral du prix des frais et des taxes. Dans l’intervalle BIARRITZ ENCHERES pourra facturer à l’acquéreur des frais de dépôt du lot, et éventuellement des frais de manutention et de transport.

A défaut de paiement par l’adjudicataire, après mise en demeure restée infructueuse, le bien est remis en vente à la demande du vendeur sur folle enchère de l’adjudicataire défaillant, si le vendeur ne formule pas cette demande dans un délai de deux mois à compter de l’adjudication, la vente est résolue de plein droit, sans préjudice de dommages intérêts dus par l’adjudicataire défaillant.

En outre BIARRITZ ENCHERES se réserve de réclamer à l’adjudicataire défaillant, à son choix :
• des intérêts au taux légal majoré de cinq points.
• le remboursement des coûts supplémentaires engendrés par sa défaillance.
• le paiement de la différence entre le prix d’adjudication initial et le prix d’adjudication sur folle enchère s’il est inférieur, ainsi que les coûts générés par les nouvelles enchères.

BIARRITZ ENCHERES se réserve également de procéder à toute compensation avec des sommes dues à l’adjudicataire défaillant. BIARRITZ ENCHERES se réserve d’exclure de ses ventes futures, tout adjudicataire qui aura été défaillant ou qui n’aura pas respecté les présentes conditions générales d’achat.

Il est demandé aux adjudicataires de procéder à un enlèvement dans les 10 jours ouvrés suivant leurs achats. Au-delà, des frais de stockage leur seront facturé à hauteur de 50 € TTC / mois. Le stockage des lots vendus ne saurait engager en aucune façon la responsabilité de BIARRITZ ENCHERES.

6. Compétences législatives et juridictionnelle

La loi française seule régit les présentes conditions générales d’achat. Toute contestation relative à leur existence, leur validité, leur opposabilité à tout enchérisseur et acquéreur, et à leur exécution sera tranchée par le tribunal compétent du ressort de Bayonne (France).

7. Incidents de paiement & Fichier des restrictions d’accès des ventes aux enchères (TEMIS)

Tout bordereau d’adjudication demeuré impayé après de BIARRITZ ENCHERES - MF CARAYOL ou ayant fait l’objet d’un retard de paiement est susceptible d’inscription au Fichier des restrictions d’accès aux ventes aux enchères (« Fichier TEMIS ») mis en œuvre par la société Commissaires-Priseurs Multimédia (CPM), société anonyme à directeur, ayant son siège social sis à (75009) Paris, 37 rue de Châteaudun, immatriculée au registre du commerce et des sociétés de Paris sous le numéro 437 868 425.

Le Fichier TEMIS peut être consulté par toutes les structures de vente aux enchères opérant en France abonnées à ce service. La liste des abonnés au Service TEMIS est consultable sur le site www.interencheres.com, menu « Acheter aux enchères », rubrique « Les commissaires priseurs ».

L’inscription au Fichier TEMIS pourra avoir pour conséquence de limiter la capacité d’enchérir de l’enchérisseur auprès des Professionnels Abonnés au service TEMIS. Elle entraîne par ailleurs la suspension temporaire de l’accès au service « Live » de la plateforme www.interencheres.com gérée par CPM, conformément aux conditions générales d’utilisation de cette plateforme.

Dans le cas où un enchérisseur est inscrit au Fichier TEMIS, BIARRITZ ENCHERES - MF CARAYOL pourra conditionner l’accès aux ventes aux enchères qu’elle organise à l’utilisation de moyens de paiement ou garanties spécifiques ou refuser temporairement la participation de l’Enchérisseur aux ventes aux enchères pour lesquelles ces garanties ne peuvent être mises en œuvre.

Les enchérisseurs souhaitant savoir s’ils font l’objet d’une inscription au Fichier TEMIS, contester leur inscription ou exercer les droits d’accès, de rectification, d’effacement, de limitation, d’opposition dont ils disposent en application de la législation applicable en matière de protection des données personnelles, peuvent

adresser leurs demandes par écrit en justifiant de leur identité par la production d’une copie d’une pièce d’identité :

• **Pour les inscriptions réalisées par BIARRITZ ENCHERES - MF CARAYOL** : par écrit auprès de BIARRITZ ENCHERES - MF CARAYOL 6 allée de l’aéropostale 64200 Biarritz ou par email contact@biarritzencheres.com,
• **Pour les inscriptions réalisées par d’autres Professionnels Abonnés** : par écrit auprès de Commissaires-Priseurs Multimédia 37 rue de Châteaudun, 75009 Paris ou par e-mail contact@temis.auction.

L’Enchérisseur dispose également du droit de saisir la Commission nationale de l’informatique et des libertés (CNIL) [3 Place de Fontenoy - TSA 80715 - 75334 PARIS CEDEX 07, www.cnil.fr] d’une réclamation concernant son inscription au Fichier TEMIS.

Pour en savoir plus sur le Fichier TEMIS, l’enchérisseur est invité à consulter nos conditions générales de ventes.

Les notifications importantes relatives aux suites de l’adjudication seront adressées à l’adresse e-mail et/ou a l’adresse postale déclarée par l’enchérisseur auprès de la structure lors de l’adjudication. L’enchérisseur doit informer BIARRITZ ENCHERES - MF CARAYOL de tout changement concernant ses coordonnées de contact. »

8. Ventes live sur Interencheres

a) Enchère en direct. Si vous souhaitez enchérir en ligne (en direct ou par dépôt d’ordre d’achat secret) pendant la vente, veuillez-vous inscrire sur www.interencheres.com et effectuer une empreinte carte bancaire (vos coordonnées bancaires ne nous sont pas communiquées en clair). Vous acceptez de ce fait que www.interencheres.com communique à BIARRITZ ENCHERES tous les renseignements relatifs à votre inscription ainsi que votre empreinte carte bancaire. BIARRITZ ENCHERES se réservent le droit de demander, le cas échéant, un complément d’information avant votre inscription définitive pour enchérir en ligne. Toute enchère en ligne sera considérée comme un engagement irrévocable d’achat.

b) Ordre d’achat secret. BIARRITZ ENCHERES n’a pas connaissance du montant maximum de vos ordres secrets déposés via interencheres.com. Vos enchères sont formées automatiquement et progressivement dans la limite que vous avez fixée. L’exécution de l’ordre s’adapte au feu des enchères en fonction des enchères en cours.

c) Adjudication. Si vous êtes adjudicataire en ligne via une enchère portée en direct ou par le biais d’un ordre d’achat secret, vous autorisez BIARRITZ ENCHERES si elles le souhaitent, à utiliser votre empreinte carte bancaire pour procéder au paiement, partiel ou total, de vos acquisitions y compris des frais habituels à la charge de l’acheteur.

Ces frais sont majorés :

• Pour les lots volontaires, catégorie meubles et objet d’art et matériel professionnel, majoration de 3% HT du prix d’adjudication (soit +3,60% TTC).
• Pour les véhicules volontaires, majoration de 35 EUR HT par véhicule (soit +42 EUR TTC par véhicule). BIARRITZ ENCHERES ne peut garantir l’efficacité de ces modes d’enchères et ne peuvent être tenues pour responsables d’un problème de connexion au service, pour quelque raison que ce soit.
• Pour les ventes judiciaires, pas de majoration des frais habituels.
• Pour les ventes caritatives, pas de majoration des frais habituels.

En cas d’enchère simultanée ou finale d’un montant égal, il est possible que l’enchère portée en ligne ne soit pas prise en compte si l’enchère en salle était antérieure. En toute hypothèse, c’est le commissaire-priseur qui sera le seul juge de l’enchère gagnante et de l’adjudication sur son procès-verbal.

Informations pratiques



Estimations gratuites Bijoux & Montres

15, 16 & 17 mai 2023

ENCHÉRIR

- **Physiquement** en venant à l'hôtel des ventes le jour de la vente
- Par **téléphone**
- En laissant un **ordre ferme**
- En live directement sur **Interencheres** et **Drouot**

Pour les téléphones et les ordres fermes, vous devez envoyer un e-mail à contact@biarritzencheres.com avec vos coordonnées complètes, votre pièce d'identité et votre RIB.

COMMISSION ACHETEUR

26,40 % TTC en sus des enchères.
S'il y a lieu : Drouot Live (+1,8% TTC)
ou Interencheres Live (+3,60% TTC).

RÈGLEMENT

Par **espèce, carte bancaire** ou **virement**.
Nous acceptons les **espèces** uniquement pour des règlements inférieurs à 1 000 €.

VENDRE

- **Faire expertiser votre bien** en envoyant des photos sur estimations@biarritzencheres.com
- **Confier votre lot à la vente** en signant le mandat qui en définit les conditions
- **Le paiement** intervient le plus rapidement possible après la vente, déduction faite de notre commission vendeur

DÉLIVRANCE

Dès le lundi après les ventes au 6 allée de l'aéropostale 64200 Biarritz. Nous sommes ouverts du lundi au vendredi de 9h à 12h et 14h à 18h

- **En personne**
- **Mandater** par un tiers : e-mail de confirmation et identité du mandataire

Dans les deux cas, il faut prendre rendez-vous au 05 59 24 21 88. Lors de son arrivée à l'hôtel des ventes, la personne devra présenter sa carte d'identité.

EXPÉDITION

- **The Packengers**
hello@thepackengers.com
- **Transports Mauran**
transport.mauran@gmail.com
- **MBE Biarritz**
mbe3057@mbefrance.fr
- **Colissimo - DHL**
contact@biarritzencheres.fr

STOCKAGE

Le stockage de votre lot est offert les 10 jours suivant la vente. À partir du 11ème jour, nous vous facturerons des frais de gardiennage à hauteur de **50 € TTC / mois**. Une majoration est prévue pour les meubles encombrants.





BIARRITZ ENCHÈRES
CARAYOL & ASSOCIÉS

BIARRITZ ENCHÈRES

6 allée de l'aéropostale
64200 Biarritz
05 59 24 21 88
contact@biarritzencheres.com

biarritzencheres.com

