

RESULTATS DU 16.03.2023

Online Arts d'Asie

1



BIRMANIE - Moderne
Bouddha en bois polychrome blanc et noir et incrustations de miroirs figuré allongé en parinirvana, la main droite soutenant sa tête. (gerces, manques d'incrustations, usures, manques)
L. 57 cm

2



CHINE - Début Epoque de la République - MINGUO (1912 - 1949)
Paire de vases cylindriques à col tubulaire en porcelaine émaillée polychrome dans le style de la famille rose à décor de femmes et enfants jouant au go, pot à pinceaux et jarre de fleurs. Au revers, la marque à la peinture.
Dim. 30,5 x 14,5 x 14,5 cm

720 €

3



CHINE - Début XXe siècle
Deux vases à col évasé en bronze à patine brune à décor de personnages près d'une porte dans un paysage montagneux et caractère 'shou' (longévité) stylisé.
H. 25 et 29 cm
On y joint un vase à haut col en bronze à patine brune à décor d'oiseaux et vagues, Japon, Début XXe siècle. H. 30 cm

46 €

4



CHINE - Début XXe siècle
Flacon tabatière à épaules tombantes en poudingue.
Le bouchon en corail et métal argenté.
H : 8 cm

5



CHINE - Début XXe siècle
Petit socle en bois à décor d'enroulements.
3 x 10 x 3,5 cm

6

CHINE - Début XXe siècle

80 €



Vase à col évasé en porcelaine craquelée et émaillée polychrome dans le style de la famille verte d'un faisan sur un rocher et pivoines.
Dim. 44 x 16,5 x 16,5 cm
Monté en lampe.
Socle en bois

7



CHINE - Début XXe siècle
Vasque en porcelaine décorée en bleu sous couverte de dragons et phénix parmi les nuées entourés d'une frise de ruyi et panneaux de lotus.
(importantes fêlures, défauts de cuisson)
H : 30 cm
Diam : 37,5 cm

105 €

8



CHINE - Dynastie MING (1368 - 1644)
Paire de porte-baguettes d'encens en forme de lions assis, en grès émaillé turquoise
H : 16 cm
(accidents)

34 €

9



CHINE - Epoque KANGXI (1662 - 1722)
Petit pot couvert en porcelaine décorée en bleu sous couverte et rouge de fer d'un paysage lacustre
H : 9,5 cm

65 €

10



CHINE - Epoque KANGXI (1662 - 1722)
Deux pots à gingembre pouvant former paire en porcelaine décorée en émaux polychromes de la famille verte d'oiseaux parmi les cerisiers en fleurs
H : 26,5 cm (25 cm sans couvercle)
(Egrenures au col de l'un)
Couvercles en bois

6600 €

11



CHINE - Epoque KANGXI (1662 - 1722)
Rince-pinceaux transformé en encier en forme de Li Taibo couché contre sa jarre porcelaine émaillée vert et jaune sur le biscuit
Dim. 9,5 x 15 cm

310 €

12

75 €



CHINE - Fin Dynastie MING (1368 - 1644)
Statuette en bois à traces de laque rouge et or
d'une divinité taoïste debout sur un socle
quadrangulaire.
(mains manquantes, usures, gerces)
H. 18 cm

13



CHINE - Fin XIXe siècle
Deux panneaux en soie rouge brodée aux fils
polychromes et or de personnages dans un jardin
près de pivoines et magnolia en fleurs. (usures)
66 x 50 cm

14



CHINE - Moderne
Grand bol en porcelaine bleu blanc imprimé à décor
de personnages, oiseaux et fleurs
H : 15,5 cm - Diam. : 35 cm

46 €

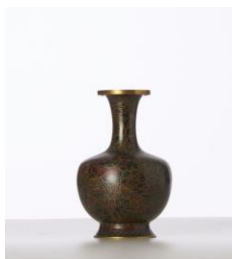
15



CHINE - Moderne
Important plat de en porcelaine décorée en émaux
polychromes imprimés dans le style Imari de paons
parmi les pivoines au centre et de six réserves
ornées de chrysanthèmes et chariot fleuri
Diam. : 41 cm

50 €

16



CHINE - Moderne
Vase balustre en bronze et émaux cloisonnés à
décor de fleurs.
16 x 9,5 x 9,5 cm

17



CHINE - Moderne
Vase en porcelaine émaillée polychrome à décor de
fleurs et d'oiseaux sur fond jaune
H : 32 cm

18

42 €



CHINE - Moderne
Vasque à poisson en porcelaine émaillée
polychrome à décor de fleurs et poissons.
H : 21 cm - Diam : 26,5 cm

19



CHINE - Période Transition, XVIIe siècle
Jarre de forme balustre en porcelaine décorée en
bleu sous couverte et émaux polychromes dits
"wuc'ai" (cinq couleurs) à décor d'une scène de
chasse
Monté en lampe
H : 39,5 cm

5900 €

20



CHINE - Vers 1900
Pot à panse basse en porcelaine décorée en bleu
sous couverte d'un paysage lacustre
H : 15 cm
(manque couvercle)

30 €

21



CHINE - Vers 1900
Vase de forme cylindrique en porcelaine émaillée
blanche à décor incisé sous la couverte de
branches de pruniers en fleurs
Monté en lampe
H : 47,5 cm

5700 €

22



CHINE - XIXe siècle
Boite octogonale en bois laqué or et polychrome à
décor des huit immortels "ba xian"
H. 28 cm

40 €

23



CHINE - XIXe siècle
Brûle-parfum tripode en cuivre, les anses formant
qilong grim pant le long de la panse, les pieds
formant pattes de lion.
Au revers, la marque apocryphe de Qianlong.
H : 14 cm Diam : 22 cm
(dépatiné, enfoncements)

24

CHINE - XIXe siècle

5200 €



Ensemble de deux peintures, encre et couleurs sur soie, représentant des lettrés parmi des paysages montagneux.

Signatures et cachets apocryphe de YU Rong en bas.

97 x 39,5 cm

Montées en rouleaux
(usures et accidents)

25



CHINE - XIXe siècle

Flacon rectangulaire en porcelaine à décor en bleu sous couverte de caractères (éclats)

H : 9 cm avec bouchon

26



CHINE - XIXe siècle

Gravure sur papier, calendrier chrétien des événements proposés par les églises, daté de 1858.

(Pliures, déchirures)

Dans une boîte rectangulaire en bois laqué or et rouge sur fond noir à décor de dragon de face dans les nuées, XVIIIe siècle. 26 x 48 cm
(accidents)

27



CHINE - XIXe siècle

Groupe en jade (néphrite) céladon sculpté en forme de fruit et chauve-souris

L : 7 cm (petit choc)

4500 €

On y joint un groupe en agate brune sculpté dans une veine grise d'une phénix
H : 12 cm

28

160 €



CHINE - XIXe siècle
Plateau rectangulaire à angles coupés en
porcelaine décorée en bleu sous couverte de
bateaux dans un paysage lacustre.
18 x 23,5 cm

29



CHINE - XIXe siècle
Potiche balustre en porcelaine émaillée polychrome
d'objets bouddhiques, de chrysanthèmes et
pivoines dans des médaillons, le col orné de
croisillons. (col coupé, couvercle probablement
rapporté)
38 x 25 x 25 cm

50 €

30



CHINE - XIXe siècle
Statuette en bois laqué rouge, noir et or d'une
divinité taoïste assise sur un trône à tête de
dragons,
les mains jointes. (gerces, usures de la laque,
manques)
H. 49 cm

31



CHINE - XIXe siècle
Vase de forme carrée en bronze laqué or à décor
ciselé de réserves sur chaque face de singes dans
des branches de pins, et bambous
H : 41 cm

3800 €

32



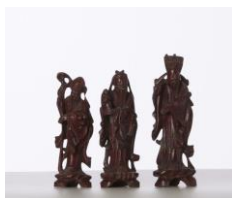
CHINE - XVIIIe siècle
Guayin en porcelaine dite blanc de Chine figurée
assises, tenant sur ses genou un enfant tenant un
ruyi et entourée de deux attendants. (fêlures de
cuisson) H. 20 cm

On y joint deux statuette en blanc de Chine de
femmes de bout sur un lotus, Chine, moderne.
(accidents, manques)
H. 21 cm

33

CHINE - XXe siècle

Trois statuette en bois laqué rouge figurant des
immortels et divinités taoïstes. (accidents)



H : 18 / 15,5 / 16 cm

34



CHINE - XXe siècle
Boîte de forme ronde en laque rouge et or à décor
de motifs géométriques
Diam : 30 cm

35



CHINE - XXe siècle
Cachet ovale en stéatite beige sculpté d'une qilin
assise et son petit dans les flots. Au revers,
l'inscription "he jin rang wei".
H : 6,5 cm

155 €

36



CHINE - XXe siècle
Couplet antithétique (dui lian), encre sur papier,
poème représentant la beauté des montagnes.
Signature apocryphe de PAN Linggao.
130 x 31,5 cm

2100 €

37

CHINE - XXe siècle
Deux cachets non gravés en stéatite surmontés
d'un lion bouddhique tenant une balle de sa
patte
avant gauche.

70 €

H : 6,5 cm chaque



38



CHINE - XXe siècle
Deux encres sur soie, oiseaux parmi les pivoines et cerisiers en fleurs. Avec date apocryphe de Qianlong
(à restaurer)
77,5 x 21,5 cm
77,5 x 21 cm

39



CHINE - XXe siècle
Élément en stéatite sculpté d'un vase fleuri.
8 x 12,5 cm

40



CHINE - XXe siècle
Encre et couleurs sur papier, bambous.
Monté en rouleau vertical.
89 x 30 cm

30 €

41

CHINE - XXe siècle
Encre et couleurs sur papier, grue près d'une pivoine et sous une bananier.
Monté en rouleau vertical.
162 x 46 cm



42



CHINE - XXe siècle
Encre sur papier, bambou et rocher
Montée en rouleau vertical
79,5 x 31 cm

40 €

43

CHINE - XXe siècle
Encre sur papier, merle sur une branche de
bambou.
Monté en rouleau vertical.
128 x 32 cm



44



CHINE - XXe siècle
Ensemble de cinq cachets en stéatite non gravés
dont un surmonté d'une chimère assise.
(accidents)
H : 12 cm

80 €

45



CHINE - XXe siècle
Ensemble de trois cachets non gravés en stéatite
surmontés de lions assis. (éclats, égrenures)
H : 5 cm

80 €

46



CHINE - XXe siècle
Flacon tabatière en verre à décor peint d'une scène
de bataille. (pelle et bouchon manquants)
H. 8 cm

22 €

47



CHINE - XXe siècle
Groupe en fluorine figurant une femme debout dans
une forêt de bambous accompagnée d'un
enfant assis à ses côtés. (veines naturelles,
manques)
H. 23 cm

48

42 €



CHINE - XXe siècle
Paire de vases à panse basse en porcelaine décorée en émaux bleus et rouges dans le style Imari de vagues et motifs géométriques sur la panse, de vases fleuris sur le col. Deux anses en forme d'éléphants. Au revers, la marque apocryphe Hua Rong Tang zhi.
H : 37 cm

49



CHINE - XXe siècle
Paravent à quatre feuilles en laque de Coromandel à décor sur une face de jeunes femmes et enfants dans un paysage sur fond or, sur l'autre d'un couple d'aigrettes près d'un ruisseau
108,5 x 92,5 x 2 cm

50



CHINE - XXe siècle
Peinture fixée sous verre, jeune femme se promenant sur une terrasse
31,5 x 21,5 cm

40 €

51



CHINE - XXe siècle
Petit bol en porcelaine à couverte céladon bleuté. Cachet à la cire en dessous
2,5 x 7,5 cm

34 €

52



CHINE - XXe siècle
Pierre à encre à décor de bambou. Socle en bois, les pieds formant enroulements.
3 x 13,5 x 8 cm

80 €

53



CHINE - XXe siècle
Pot à gingembre de forme balustre en porcelaine décorée en émaux polychromes d'une immortelle chevauchant un qilin accompagnée de serviteurs. L'épaulement orné de frise de lingzhi.
H : 32,5 cm

240 €

54

CHINE - XXe siècle



Pot à pinceau en porcelaine émaillée blanche à décor en relief de pastilles et motifs géométriques.
H : 11 cm

55



CHINE - XXe siècle
Vase balustre à col évasé en porcelaine décorée en émaux polychromes d'oiseaux et poèmes
H : 22,5 cm
(usures)

155 €

56



CHINE - XXe siècle
Vase de forme "hu" en bronze à patine brune à décor de frises de motifs géométriques, animaux stylisés et caractère "shou" (longévitité), le col flanqué de deux anses zoomorphes.
H. 31 cm

42 €

57



CHINE - XXe siècle
Vase de forme balustre à col évasé en porcelaine décorée en émaux polychromes d'objets mobiliers et de poèmes
H : 44,5 cm

160 €

58



CHINE - XXe siècle
Vase de forme balustre à col évasé à deux anses en porcelaine décorée de poèmes.
H : 42 cm

40 €

59



CHINE - XXe siècle
Vase de forme balustre à col évasé en porcelaine décorée en émaux polychromes d'aigrettes parmi les feuilles et fleurs de lotus
H : 46 cm

75 €

60

CHINE - XXe siècle



Vase de forme balustre à col évasé en porcelaine émaillée polychrome des Trois Dieux Etoiles (Fu Lu Shou Xing) et poème. Monté en lampe
H : 42,5 cm

61



CHINE - XXe siècle
Vase de forme balustre en porcelaine décorée en bleu sous couverte de lions jouant avec des balles de rubans
H : 42,5 cm
(Fêlure)

62



CHINE - XXe siècle
Vase de forme balustre en porcelaine décorée en bleu sous de jeune femme et servante dans un paysage sur fond de fleurs et spirales
H : 35 cm

34 €

63



CHINE - XXe siècle
Vase de forme cylindrique à col évasé en porcelaine décorée en émaux polychromes d'un couple de paons sur un rocher sous les pins avec poème. Au revers, la marque apocryphe de Qianlong à six caractères en rouge de fer en zhuanshu.
H : 44 cm

64



CHINE - XXe siècle
Vasque à poissons en porcelaine émaillée polychrome dans le style de la famille rose à décor de pivoines, lotus, grenade, chrysanthème et papillons.
27 x 29 x 29 cm

60 €

65



CHINE ET JAPON - XVIIIe ET XIXe siècle
Ensemble comprenant six assiettes, dont deux à décor bleu et blanc à décor de fleurs (Chine, XVIIIe), une paire en rouge de fer et or à décor d'éventails (Chine, XVIIIe), une assiette Imari à

120 €

décor de vase fleuri (Japon, XVIIIe), et une assiette dans le style de Canton à décor d'immortels (XIXe).
Diam. : entre 21,5 et 24,5 cm
(Fêlure et égrenures)

66



CHINE, Canton - Début XXe siècle
Vase à col évasé en porcelaine décorée en bleu sous couverte du caractère "xi" (double bonheur), rinceaux fleuris et croisillons, le col flanqué d'animaux rapportés. (Fêlures au col)
35 x 16,5 x 16,5 cm

67



CHINE, Canton - Début XXe siècle
Vase en porcelaine émaillée polychrome dans le style de la famille rose à décor de faisans dans des pivoines et prunier au bord d'un étang de lotus, le pied orné de panneaux de lotus, le col flanqué de deux anses zoomorphes et orné de têtes de ruyi. Au revers, la marque apocryphe de Kangxi.
46 x 23 x 23 cm

80 €

68



CHINE, Canton - Fin XIXe siècle
Boîte à châle en bois laqué noir et or à décor de lettrés et attendants dans un jardin, les côtés ornés de fleurs et rinceaux (usures)
6 x 44 x 45 cm

69



CHINE, Canton - Fin XIXe siècle
Vase hexagonal en porcelaine émaillée polychrome à décor d'immortels et attendants, le pied orné de panneaux de lotus, le col flanqué de deux anses zoomorphes et orné de têtes de ruyi.
44 x 18 x 18 cm

70

CHINE, Canton - Fin XXe siècle
Vase en porcelaine émaillée polychrome dans le style de la famille rose à décor de dignitaires et femmes de cour dans un palais et cortège de dignitaires, le col flanqué de deux anses zoomorphes.
(sauts d'email)

260 €



45 x 20 x 20 cm

71



CHINE, Canton - Vers 1900
Grand élément en forme de dragon en bois laqué
noir et or à décor de paysages
L : 70 cm
(à restaurer)

50 €

72



CHINE, Canton - Vers 1900
Grand élément en forme de dragon en bois laqué
noir et or, les écailles dessinés en laque or
L : 65,5 cm
(manques et accidents)

40 €

73



CHINE, Canton - Vers 1900
Vase en porcelaine décoré en émaux polychromes
de dignitaires sur une terrasse parmi les oiseaux et
fleurs
Monture bronze
H : 45,5 cm

140 €

74



CHINE, Canton - XIXe siècle
Boîte à éventail en bois laqué noir et or à décor de
personnages et jardins. (usures, éventail
manquant)
5 x 6 x 32 cm

75



CHINE, Canton - XIXe siècle
Coffret à thé en laque noir et or à décor de
dignitaires dans un jardin entourés de rinceaux
feuillagés, les pieds griffes. A l'intérieur deux boîtes
à thé en étain. (Accidents).
H : 15 L : 23 l : 16 cm

100 €

76

CHINE, Canton - XXe siècle



Coffret à couture de forme rectangulaire en laque noire et or à décor de pavillons dans des paysages
27 x 18 x 14 cm
(quelques manques)

77



CHINE, Canton - XXe siècle
Vase balustre à col évasé en porcelaine décoré en bleu sous couverte de lions jouant avec des balles de rubans, les anses en forme de lions
H : 44 cm

240 €

78



CHINE, Canton - XXe siècle
Vase de forme balustre en porcelaine décorée en bleu sous couverte de caractères "xi" (double bonheur) sur fond de rinceaux.
H : 61 cm
(choc au col)

79



CHINE, Canton - XXe siècle
Vasque à poissons en porcelaine émaillée polychrome et or dans le style de la famille rose de bouquet de pivoines, grenades, faisans et scène de palais dans des médaillons sur fond de rinceaux fleuris, papillons et or.
26 x 33 x 33 cm
Sur un socle en bois.

200 €

80



CHINE, Nankin - Fin XIXe siècle
Vase à col évasé en porcelaine craquelée beige et émaillée polychrome à décor de scènes de bataille et applications de qilong sur le col et animaux formant anses. Au revers, la marque apocryphe de Chenghua. (sauts d'email)
Dim. 45,5 x 20 x 20 cm

55 €

81

CHINE, Nankin - Fin XIXe siècle
Vase en porcelaine craquelée beige et émaillée polychrome à décor de scènes de bataille encadrée d'une frise d'oiseaux dans des médaillons et d'une



frise de feuilles. (col coupé, éclat au pied, fond percé)
43 x 25 x 25 cm
(Monté en lampe)

82



CHINE, Nankin - Fin XIXe siècle
Vase en porcelaine craquelée beige et émaillée polychrome à décor de scènes de bataille et applications de qilong sur le col et animaux formant anses. Au revers, la marque apocryphe de Chenghua.
26 x 11 x 11 cm

83



CHINE, Nankin - Fin XIXe siècle
Vase en porcelaine craquelée beige et émaillée polychrome à décor de scènes de bataille et applications de qilong sur le col et animaux formant anses. Au revers, la marque apocryphe de Chenghua.
30,5 x 12 x 12 cm

40 €

84



CHINE, Nankin - XIXe siècle
Paire de grands vases balustres et couverts en porcelaine émaillée polychrome à décor de scènes de batailles.
H : 64 cm
(restaurations anciennes)

150 €

85



CHINE, Nankin - XIXe siècle
Vase de forme balustre en porcelaine décorée en émaux polychromes d'une scène de bataille. Les anses en forme de lions jouant avec des balles de rubans
H : 46 cm

70 €

86



CHINE, ningpo - Début XXe siècle
Fragment en bois laqué or sculpté d'oiseaux posés sur des branches de prunier en fleurs. (manques de laque, accidents)
63 x 13 x 9 cm

87



CHINE, Shiwan - XXe siècle
Statuette de Luohan en grès émaillé rouge, debout vêtu d'une robe rouge
H. 17,5 cm

20 €

On y joint une statuette de l'immortel Zhongli Quan tenant son éventail en stéatite beige.
H : 15,5 cm

88



INDE - XXe siècle
Boîte en bois peint de cavaliers sur fond rouge.
5 x 11,5 x 35,5 cm

89



JAPON - Début XXe siècle
Meuble en bois laqué rouge supportant trois étagères octogonales pouvant se rabattre à décor en hira maki-e d'or de grues en vol.
62 x 26,5 x 26,5 cm

32 €

90

JAPON - Début XXe siècle
Encre polychrome sur papier, moine du temple Myōge Ji de la province Higo assis surmonté d'un poème
Montée en rouleau
90 x 27,5 cm

40 €



91



JAPON - Début XXe siècle
Petit cabinet en bois laqué noir et rouge ouvrant à cinq tiroir et une porte à décor en hira maki-e de pivoines, paysages et rinceaux végétaux. (usures)
29,5 x 23,5 x 10,5 cm

50 €

92



JAPON - Début XXe siècle
Petit cabinet en bois laqué noir ouvrant à un tiroir et deux portes découvrant sept tiroirs à décor en hira maki-e d'or d'oies sur le rivage, pivoines et citrons digités. (usures)
39,5 x 29 x 19 cm

260 €

93

JAPON - Début XXe siècle

100 €



Petit cabinet en bois laqué noir ouvrant à un tiroir et deux portes découvrant six tiroirs à décor en hira maki-e d'or des attributs de Daikoku, casque et cape d'invisibilité, éventail, tama, l'intérieur découvrant un décor d'asagao (usures, sauts de laque)

41 x 46,5 x 28 cm

94



JAPON - Début XXe siècle
Quatre boîtes en bois laqué:

- une carrée laquée noire
- une rectangulaire laquée noire à décor de pin et pleine lune
- une polylobée laquée rouge et incrustation d'aogai et ivoire d'un menuisier
- une rectangulaire laquée rouge à décor en hira maki-e de martin-pêcheur et iris. (charnière cassée sur l'une)

6 x 12,5 x 18,5 cm

6,5 x 10,5 x 14 cm

40 €

95



JAPON - Epoque MEIJI (1868 - 1912)

Coupe en porcelaine décorée en bleu sous couverte et émaillée rouge, vert et or à décor de phénix dans les pivoinies et dragon dans les nuées dans des médaillons, éléphants et livres dans des réserves losangiques, grues près des pins, la chute ornée de chevaux couchés et rinceaux.

Diam : 61.5 cm

150 €

96



JAPON - Epoque MEIJI (1868 - 1912)

Brûle-parfum tripode en bronze à patine brune, la panse à décor d'oies en vol dans les roseaux flanquée de deux anses en forme de tête d'éléphant, le couvercle surmontée d'un shishi assis tenant une balle formant prise.

H. 49 cm

100 €

97



JAPON - Epoque MEIJI (1868 - 1912)

Pot en porcelaine décorée en bleu sous couverte d'un couple de paons sur une branche de cerisiers en fleurs

Monté en lampe

H : 38 cm

105 €

98

JAPON - Fin XIXe siècle

Paire de coupes en porcelaine décorée en bleu sous couverte et émaillée rouge, vert, jaune et

115 €



aubergine à décor de dragon dans les nuées sur fond de seigaiha.
Diam : 45.5 cm

99



JAPON - Moderne
Eventail à décor polychromes sur soie d'insectes et de fleurs, les brins en laque
L : 36 cm

100



JAPON - Moderne
Vase en grès émaillé beige et gris à décor de feuille
23,5 x 6,5 x 16 cm

1100 €

101



JAPON - Vers 1900
Butsudon en bois à décor sculpté de gourdes, rinceaux végétaux et nuages ouvrant à deux portes ajourées de svastika.
74 x 52,5 x 56 cm

960 €

102



JAPON - Vers 1900
Paire de vases à panse basse et à haut col en bronze et émaux cloisonnés à décor de guerriers et porteur de bannière sur fond de rinceaux fleuris.
40 x 24 x 24 cm
Monté en lampe

103



JAPON - Vers 1900
Boîte à lettres (fumibako) en bois laqué rouge et décoré en hira maki-e d'une roue à eau, village sous les pins, cascade et montagne. (usures)
4,5 x 9,5 x 9,5 cm

104

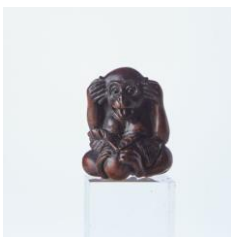


JAPON - XXe siècle
Boîte rectangulaire en bois laqué noir et décoré en taka maki-e d'or de moineaux, rochers et fleurs.
9,5 x 17 x 27 cm

40 €

105

22 €



JAPON - XXe siècle
Netsuke en bois, singe assis mangeant des kakis
H : 4 cm

106



JAPON - XXe siècle
Plateau rectangulaire en laque rouge, noire et or
d'un moineau en vol près de belles de jour
entouré d'une frise de soleils et svastika.
(usures)
36,5 x 22 cm

107



JAPON - XXe siècle
Trois coupes en porcelaine décorée en bleu sous
couverte et émaux verts et rouges à décor d'enfants
sur une barque sous un saule et paysage
montagneux.
Diam : 29,5 cm

108



JAPON - XXe siècle
Vase en bronze à patine brune à haut col, la panse
à décor de phénix et paulownia.
(petit choc à la lèvre)
H. 31 cm

109



JAPON - XXe siècle
Vide-poches en cuivre à décor de paysans,
samouraï, femme et enfant.
L. 22 cm

20 €

110

JAPON, Fours d'Arita - FIN XVIIe/DEBUT XVIIIe
siècle
Potiche en porcelaine décoré en bleu sous couverte
de rochers et pivoinés, le décor dans les réserves
effacé
H : 40 cm



(Fond percé, fêlures)

111



JAPON, Fours d'Arita - XXe siècle
Grand plat en porcelaine décorée en émaux polychromes d'un sagittaire à trois feuilles (kuwai) au centre, entouré de Jurojin chevauchant sa grue parmi les paulownia et pins. Au revers, la marque Fuki Choshun
Diam. : 36 cm

150 €

112



JAPON, Fours de Satsuma - XXe siècle
Brûle-parfum tripode faïence de Satsuma et émaillée polychrome et or de femme, guerrier et lettré sous un érable, la prise du couvercle formant shishi.
26 x 34 x 34 cm

113



JAPON, Fours de Satsuma - XXe siècle
Okimono en porcelaine de Satsuma émaillée polychrome, Kannon debout sur un socle en forme de lotus
H : 44,5 cm

114

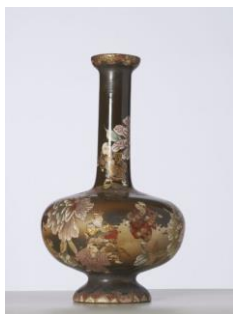


JAPON, Fours de Satsuma - XXe siècle
Paire de vases en faïence et émaillée polychrome et or de kannon, rakan et porteuse d'offrande.
Au revers, la marque Shozan.
32 x 22 x 22 cm

115

JAPON, Fours de Satsuma - XXe siècle
Vase à panse basse et à haut col en porcelaine émaillée polychrome et or d'enfants et fleurs. (fêlure au fond)
46 x 26 x 26 cm

40 €



116



JAPON, Imari - Epoque MEIJI (1868 - 1912)
Plat festonné en porcelaine décorée en bleu sous
couverte, rouge de fer et émaux polychromes de
pivoines au centre, entourées de réserves ornées
de fleurs
Diam. : 30 cm
(égrenure)

48 €

117



JAPON, Imari - XIXe siècle
Bol en porcelaine décorée en bleu sous couverte et
émail rouge, vert et or à décor d'une carpe
remontant une cascade et immortels sur fond de
losanges
(usures)
8,5 x 21,5 x 21,5 cm

118



JAPON, Imari - XVIIIe siècle
Vase cornet à col évasé en porcelaine décorée en
bleu sous couverte et émaillée rouge, vert et or à
décor de phénix et pivoines dans un médaillons
polylobés sur fond de pivoines et rinceaux.
(éclat au col)
Dim. 48 x 23 x 23 cm

119



JAPON, Imari - XXe siècle
Gand plat rond polylobé en porcelaine décorée en
bleu sous couverte, rouge de fer et émail or d'un
panier fleuri au centre, entouré de phénix et motifs
géométriques
Diam : 46 cm
(restaurations)

50 €

120

JAPON, Imari - XXe siècle

50 €



Trois assiettes polylobées en porcelaine décorée en bleu sous couverte, rouge de fer et émaux or et polychromes de fleurs et chrysanthèmes
Diam. : 22 cm et 23,5 cm

121



JAPON, nagasaki - XIXe siècle
Boîte à lettres (fumibako) en bois laqué noir et décoré en maki-e et incrustations d'aogai de coq et poules parmi les pivoines.
9,5 x 17 x 27 cm

40 €

122



JAPON - XXe siècle
Plateau rectangulaire en laque rouge, noire et or d'oiseaux en vol près d'un stupa sur fond de fleurs de cerisier.
(usures, sauts de laque)
36 x 20,5 cm

123



PROBABLEMENT INDE - XIXe siècle
Fragment de frise en bois sculpté et polychromie verte figurant des rinceaux végétaux et fleurs de lotus. (gerces)
120 x 24 x 13 cm

100 €

Sur socle

124



THAILANDE, STYLE Sukothai - XIXe siècle
Statuette en bronze figurant un bouddha debout portant un bol à aumône dans sa main droite, la main gauche en abhaya mudra (geste d'absence de crainte)
H. 28 cm
Socle en bois

75 €

125

TIBET - XXe siècle

320 €



Coffre de forme rectangulaire en bois laqué polychrome à décor de deux lions de neige et makara parmi les nuages
56,5 x 110 x 38,5 cm

126



TIBET - XXe siècle
Lot de cinq cachets en métal à décor ciselé de fleurs, les empreintes ornées de différents mantra
Entre 3 cm et 7,5 cm

127



TIBET - XXe siècle
Mandala, détrempe sur toile, Vajrapani au centre entouré de bodhisattva
54 x 40 cm

128



TIBET -XXe siècle
Coffre de forme rectangulaire en bois laqué polychrome à décor de d'une tête de dragon entourée de motifs de fleurons et leiwen
51,5 x 98,5 x 39 cm

129



Utagawa Toyokuni III (1786-1865):
Triptyque oban Tate-e, les feux d'artifice sous le pont Ryogoku
36,5 x 74 cm

55 €

130



Utagawa Toyokuni III (1786-1865):
Triptyque oban Tate-e, trois acteurs de kabuki sur scène, dont deux hommes et une servante.
36,5 x 74 cm

105 €

131



Utagawa Toyokuni III (1786-1865):
Triptyque oban Tate-e, trois oiran sous les cerisiers en fleurs.
36,5 x 74 cm

105 €

132

VIETNAM - Vers 1900
Plateau de forme ovale en bois sculpté, les anses formées par deux dragons se faisant face

60 €



54 x 30,5 cm

133



VIETNAM - Vers 1900
Plateau rectangulaire en métal argenté à décor incisé de dragons dans les nuées, vagues et frise de grecques et à médaillons en laiton de caractères auspiceux.
(rayures, enfoncements)
Dim. 30,5 x 22,5 cm

42 €

134



VIETNAM - Vers 1900
Socle présentoir en bois noirci et bois naturel en forme de deux dragons entrelacés
52 x 50 cm

135



VIETNAM - XIIIe/XIVe siècle
Pot en grès à couverte brune à décor géométrique incisé, le pied se terminant en un socle ajouré.
H : 22 cm Diam : 18,5 cm
(couvercle manquant, accidents au pied et à la lèvre, trou)

260 €

136



VIETNAM - XIXe siècle
Important brûle-parfum tripode en grès à couverte bleu, les anses et la prise du couvercle en forme de dragons, les pieds formant têtes de lion, reposant sur un socle à décor de frise de grecques.
H : 80 cm
(fêlures de cuisson, accidents)

4200 €

Référence : Brûle-parfum de forme similaire, mais XVIIIe/XIXe reproduit dans John Stevenson et John Guy, Vietnamese Ceramics. A separate Tradition, Avery Press, 1997, n°421, p.390

137



VIETNAM - XIXe siècle
Statuette en bois à traces de laque rouge et or d'un maravijaya bouddha assis en padmasana sur un haut socle, la main droite en bhumisparasa mudra.
(gerces, usures)
H. 18 cm

40 €

138



VIETNAM - XXe siècle
Deux panneaux formant pendant en soie beige à décor brodé aux fils polychromes de processions
63 x 38 cm (chaque)

300 €

139



VIETNAM - XXe siècle
Ensemble de deux panneaux en laque or sur fond noir à décor de paysans dans les rizières et villageois sur une barque.
40 x 60 cm
(légères usures)

710 €

140



VIETNAM - XXe siècle
Paire de portrait, encre et couleurs sur papier, homme portant un chapeau et femme âgée, signés Jakanloc?.
Encadrés dans des cadres ovales en bois laqués rouges et or à décor de chauve-souris et noeuds.

560 €

141



VIETNAM, Bianhoa - XXe siècle
Potiche balustre en grès à couverte verte, blanche et brune et à décor en réserve d'oiseaux et branchages, les anses zoomorphes soutenant des anneaux.
H : 28 cm - Diam : 23 cm
(couvercle manquant)

142



Dessin à décor de lagoustes
D'après Qi Baishi, reproduction
33 x 33 cm

36 €

143



Deux plaques en bronze et bronze doré
H : 13,5 cm

38 €

144

Rouleau à décor de caractères
116 x 50,5 cm

12 €



145



Statuette de soldat en terre cuite
(accidents et restauration)
H : 14 cm

10 €

Nombre de lots : 145