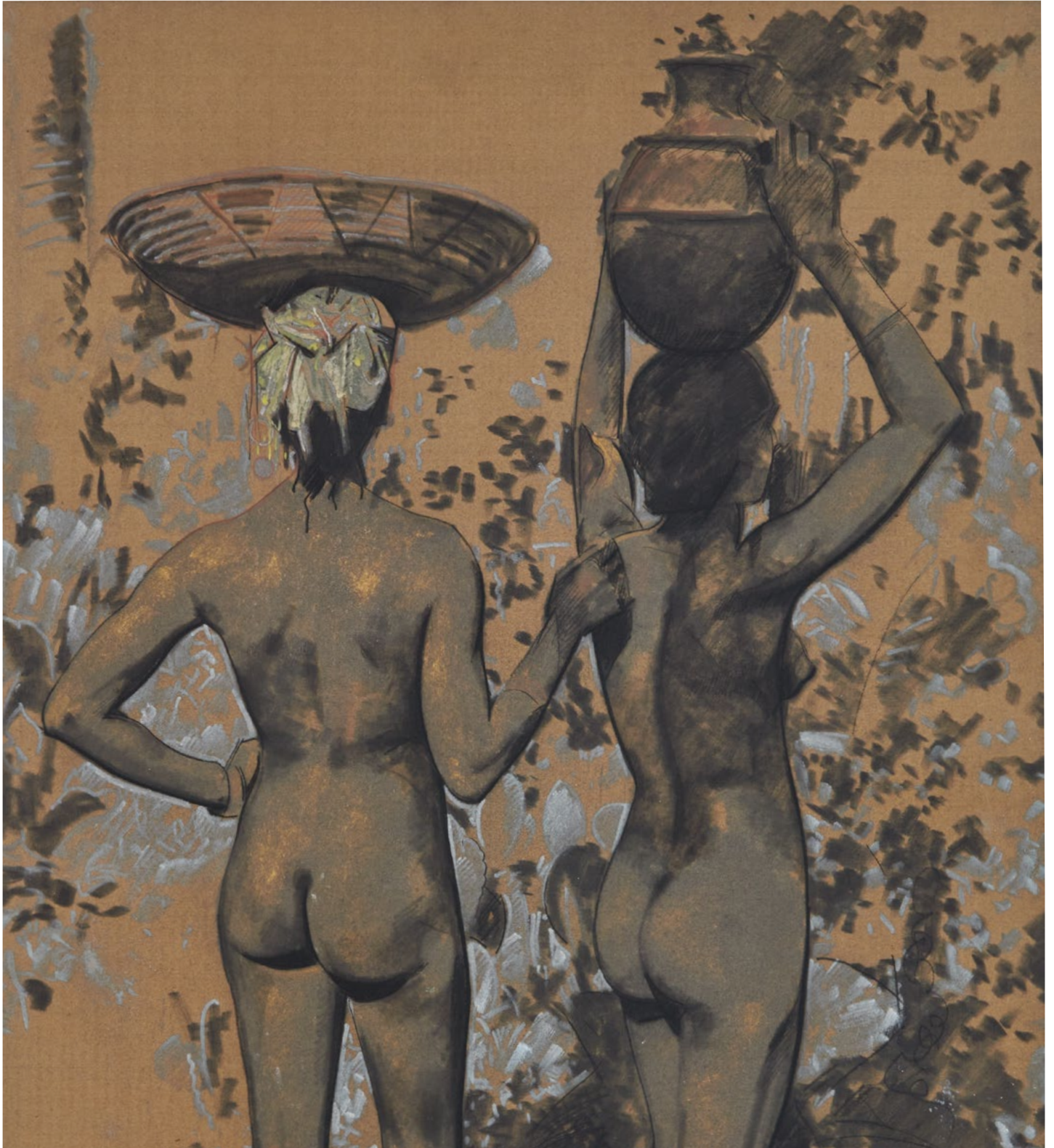




BIARRITZ ENCHÈRES
ARTS DU XXe
JEUDI 26 FÉVRIER 2026





VENTES À VENIR

05
MARS

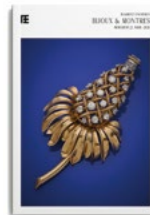


GRANDS VINS & ALCOOLS

05.03.2026

—
Clôture du catalogue
19.01.2026

22
AVRIL



BIJOUX & MONTRES

22.04.2026

—
Clôture du catalogue
12.03.2026

23
AVRIL



ARTS CLASSIQUES

23.04.2026

—
Clôture du catalogue
16.03.2026

18
JUN

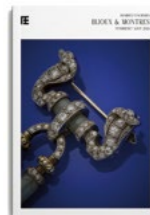


ARTS BASQUE & LANDAIS

18.06.2026

—
Clôture du catalogue
11.05.2026

07
AOÛT



BIJOUX & MONTRES

07.08.2026

—
Clôture du catalogue
05.06.2026

08
AOÛT



ARTS CLASSIQUES

08.08.2026

—
Clôture du catalogue
19.06.2026



ARTS DU XXe

JEUDI 26 FÉVRIER 2026 À 14H30

MAÎTRE MF CARAYOL - COMMISSAIRE-PRISEUR



VENTE AUX ENCHÈRES

Jeudi 26 février 2026 à 14h30

—
Biarritz Enchères
6 allée de l'Aéropostale
64200 Biarritz

—
renseignements@biarritzencheres.com
05 59 24 21 88

EXPOSITIONS PUBLIQUES

Mardi 24 février 2026
14h - 18h

—
Mercredi 25 février 2026
10h - 12h & 14h - 18h

—
Jeudi 26 février 2026
10h - 12h



INSCRIPTION



LIVE INTERENCHÈRES



LIVE DROUOT

COMMISSAIRES-PRISEURS



MF CARAYOL

—
Biarritz Enchères
05 59 24 21 88
contact@biarritzencheres.com



PAUL CLÉRISSE

—
Biarritz Enchères
05 59 24 21 88
contact@biarritzencheres.com

EXPERTS



ANGE BARON

—
ABMG EXPERTISE
Arts décoratifs du XXe siècle
06 10 49 83 38
a.baron@ab-mg.fr



ELISABETH MARÉCHAUX

—
Cabinet Maréchaux
Tableaux des XIXe et XXe
01 44 42 90 10
info@cabinetmarechaux.com



SYLVIE COLLIGNON

—
Estampes-Gravures
anciennes et modernes
01 42 96 12 17
collignonsylvie@cegetel.net



NICOLAS ASVISIO

—
Livres anciens & modernes
06 47 79 88 52
nicolas.asvisio@gmail.com

COLLABORATEURS



LÉONIDE ESTRADE

—
Biarritz Enchères
Administratrice des ventes
05 59 24 21 88
contact@biarritzencheres.com



MAUD TOUTON

—
Biarritz Enchères
Administratrice des ventes
05 59 24 21 88
contact@biarritzencheres.com



SOLÈNE HALLEZ

—
Biarritz Enchères
Clerc de commissaire-priseur
05 59 24 21 88
contact@biarritzencheres.com



MICKAEL LATORRE

—
Biarritz Enchères
Magasinier
05 59 24 21 88
contact@biarritzencheres.com



HENRI CLÉRISSE

—
Biarritz Enchères
Directeur général
05 59 24 21 88
contact@biarritzencheres.com





01 -
THÉODORE DECK (1823-1891)
 Jardinière en faïence émaillée bleue
 À décor en relief de frises d'entrelacs à motifs floraux stylisés
 Signée en creux sous la couverte «TH. DECK»
 Vers 1880
 H : 13,5 cm
 L : 42,5 m
 P : 16,5 cm
 (Éclats éparses et fêle interne)
600 - 800 €



02

02 -
ÉMILE GALLÉ (1846-1904)
 Coupe
 En faïence émaillée polychrome
 À décor de fleurs et de feuillages
 Signée sous la base «E. Gallé»
 Vers 1890
 H : 11 cm
 Diam 14,5 cm
 (légers manques d'émail sur le col et aux pieds)
150 - 250 €

03 -
ETABLISSEMENT GALLÉ
 Vase soliflore
 À corps ovoïde en méplat et long col cheminée évasé
 En verre doublé
 À décor dégagé à l'acide de pommes de pins brunes sur fond gris
 Signé «Gallé»
 Vers 1920
 H : 17 cm
150 - 250 €



04

04 -
ETABLISSEMENT GALLÉ
 Petit vase à panse bombée en verre doublé
 À décor dégagé à l'acide de feuilles et de baies oranges sur fond orange clair
 Signé «Gallé»
 Vers 1920
 H : 5,5 cm
 Diam : 7 cm
80 - 120 €

05 -
ETABLISSEMENTS GALLÉ
 Vase à corps cylindrique
 En verre doublé
 À décor dégagé à l'acide de feuillages verts sur fond jaune
 Signé «Gallé»
 H : 10 cm
 (col découpé et meulé)
100 - 150 €



07

06 -
ETABLISSEMENTS GALLÉ
 Vaporisateur
 En verre doublé
 À décor dégagé à l'acide de motifs floraux et de feuillages brun sur fond rouge
 Signé «Gallé»
 Vers 1920
 H : 17,5 cm
150 - 200 €

07 -
ETABLISSEMENTS GALLÉ
 Vaporisateur
 En verre doublé
 À décor dégagé à l'acide de motifs floraux et de fruits brun sur fond jaune orangé
 Signé «Gallé»
 Vers 1920
 H : 18,5 cm
 (élément à refixer)
150 - 200 €



06



07



08 ·
ETABLISSEMENTS GALLÉ
 Importante lampe
 À piétement de forme balustre et chapeau
 conique bombé
 En verre doublé
 À décor dégagé à l'acide de marguerites
 bleues et brunes sur fond orangé opaque
 Signée sur le fût et le chapeau «Gallé»
 Vers 1920
 H : 40,5 cm
4000 - 6000 €



09 ·
ETABLISSEMENTS GALLÉ
 Vase piriforme à col étranglé évasé en
 verre doublé
 À décor dégagé à l'acide de fougères
 brunes sur fond vert nuancé rose
 Signé «Gallé»
 Vers 1920
 H : 24,5 cm
400 - 600 €

09



10 ·
ETABLISSEMENT GALLÉ
 Vase de forme ovoïde en méplat à petit
 col droit en verre doublé
 À décor dégagé à l'acide de libellules
 dans des marécages feuillagés dans
 les tons verts et ocres sur fond opaque
 nuancé bleu
 Signé dans le décor «Gallé»
 Vers 1900-1920
 H : 25,5 cm
 (un éclat à la base et reprise au col)
2500 - 3500 €

10



11

11 ·
LEGRAS
Vase de forme ovoïde en verre doublé
À décor dégagé à l'acide de coquilles
brunes sur fond jaspé blanc brun
Signé «Legras»
Vers 1910
H : 25 cm
(légères bulles de cuisson)
250 - 350 €



12

12 ·
LEGRAS
Vase tubulaire légèrement renflé
En verre doublé à décor dégagé
À l'acide de motifs de feuilles de vignes
rose sur fond opaque
Signé «Legras»
Vers 1910
H : 29,5 cm
(éclats au col et à la base)
400 - 600 €



13

13 ·
LE VERRE FRANÇAIS
Vase à corps ovoïde sur talon circulaire
et anses appliquées à chaud en verre
doublé
À décor dégagé à l'acide de motifs
floraux dans les tons oranges et bleus sur
fond brun
Signé en creux sous la base «Le Verre
Français»
Vers 1925
H : 20 cm
400 - 600 €

14 ·
DAUM NANCY
Vase
En verre doublé
À décor dégagé à l'acide de fleurs
de campanules bleues sur fond mauve
opaque
Signé sous la base «Daum Nancy»
Vers 1900-1910
H : 5 cm
300 - 500 €

15 ·
DAUM NANCY
Vase de forme évasée sur talon circulaire
ourlé
En verre doublé
À décor dégagé à l'acide d'un paysage
lacustre dans les tons bruns et rouges sur
fond orangé.
Signé «Daum Nancy France»
Vers 1910
H : 23 cm
Diam. : 21 cm
800 - 1200 €



14

16 ·
DAUM NANCY
Vase soliflore de forme balustre sur talon
circulaire et long col évasé
En verre doublé
À décor dégagé à l'acide, repris à la
meule et partiellement martelé au col, de
fleurs de tabac dans les tons rouge sur
fond jaune jaspé orange
Signé sur le pied «Daum Nancy»
Vers 1910
H : 60,5 cm
1400 - 1600 €



16

17 ·
DAUM NANCY
«*Fleurs de tabac, Nicotiana tabacum*»
Vase cornet à panse galbée sur talon
circulaire et col cheminée évasé
En verre doublé
À décor de fleurs de tabac dans les tons
rouges sur fond orangé
Signé à la roue «Daum Nancy»
Vers 1900
H : 59,5 cm
1500 - 1800 €



17



18 ·
DAUM NANCY
 Important vase cornet évasé sur talon circulaire en verre doublé
 À décor de fleurs de chardons dégagées à l'acide, émaillées en polychromie et rehaussées de dorure
 Signé sous la base «Daum Nancy»
 Vers 1900-1910
 H : 50 cm
 Diam du col : 15 cm
4000 - 6000 €

19 ·
ATTRIBUÉ À LOUIS MAJORELLE (1859-1926)
 Fauteuil d'enfant en acajou à dossier et accotoirs pleins
 Piètement galbé nervuré
 Garniture recouverte en tissu vert gansé
 Modèle créé vers 1900
 H : 57,5 cm
 H d'assise : 26,5 cm
 L intérieur des accotoirs : 54 cm
 L extérieur des accotoirs : 51 cm
 P d'assise : 40 cm
 (Traces d'anciennes restaurations d'usage)

Note : Une variante de ce modèle fut présentée lors de l'Exposition de l'École de Nancy à Paris en 1903.

Bibliographie : Alastair Duncan, «Louis Majorelle: Master of Art Nouveau Design», London, 1991, variante de notre modèle reproduite page 107.
1200 - 2200 €



19



20

20 ·
ATTRIBUÉ À LOUIS MAJORELLE (1859-1926)
 Châssis de fauteuil en acajou teinté à piètement galbé nervuré
 Modèle créé vers 1900
 H : 98 cm
 H d'assise : 38 cm environ
 L intérieur : 51 cm environ
 L extérieur : 58 cm environ
 P d'assise : 46 cm environ
400 - 600 €

21 ·
FABRIQUANT SOFAR
 D'après un modèle de Hector GUIMARD (1867-1942)
 Grande lampe de table
 En bronze argenté nuancé doré
800 - 1200 €



21

22 ·
DAUM NANCY
 Vase de forme évasée
 En verre épais translucide moulé à chaud
 Signé «Daum Nancy France»
 H : 16 cm
 Diam : 19 cm
150 - 180 €



22

23 ·
DAUM FRANCE
 Ensemble de treize coupes en verre translucide
 Signées au revers «Daum France»
 Diam : 12 cm
 (Deux coupelles avec des éclats et fels)
120 - 180 €



23

24 ·
DAUM NANCY FRANCE
 Petit vase cubique en verre épais moulé translucide
 À décor d'inclusions de bulles
 Signé «Daum Nancy France»
 H : 16 cm
 L : 15 cm
 P : 15 cm
30 - 60 €



24

25 ·
DAUM NANCY
 Service à thé et à café
 En verre translucide à rehauts de dorure
 Anses appliquées à chaud
 Signature à l'or «Daum Nancy France»
 Vers 1900
 H : 4 cm
 Diam : 11 cm
 Diam des coupelles : 17 cm
600 - 800 €



25

26 ·
DAUM NANCY FRANCE
 Saladier et son assiette
 En verre à corps polylobé rehaussé de dorure au col
 Signature à l'or «Daum Nancy France»
 Vers 1900
 H : 10 cm
 Diam : 19,5 cm
 Diam de l'assiette : 26 cm
280 - 380 €



26

27 ·
APOLLO
 Coupe à fruits
 En métal argenté
 À décor géométrique de style Art Déco
 agrémentée d'un récipient
 En verre translucide
 Signée «Apollo» et cachets
 H : 18,5 cm
80 - 120 €



27

28 ·
CYPRIEN EUGÈNE BOULET
 (1877-1972)
 «Portrait de jeune femme au chapeau»
 Huile sur toile
 Signée en bas à droite
 82 x 65,5 cm
 (éraflure visible)
 400 - 600 €



28

29 ·
WILLIAM EVANS LINTON
 (1878-C.1956)
 «Moutons à la rivière»
 Huile sur carton
 Signée en bas à gauche
 27 x 35 cm
 500 - 800 €



29

30 ·
ALBERT REICH (1881-1942)
 «Ramasseurs de goémon»
 Huile sur toile
 Signée en bas à gauche
 53,5 x 65 cm
 200 - 300 €



30

31 ·
HENRI LE CHARLES (XXE)
 «Paysans aux champs»
 Huile sur toile
 Signée en bas à droite
 50 x 61 cm
 200 - 250 €



31

32 ·
EMMANUEL DELASALLE (XXE)
 «Les baigneuses»
 Huile sur toile
 Signée en bas au milieu
 65 x 80 cm
 100 - 200 €

33 ·
FRÉDÉRIC DE SMET (1876-1948)
 «Ostende»
 Aquarelle
 Signée et datée 1936 en bas à droite
 27,5 x 40,5 cm (à vue)
 60 - 100 €

34 ·
AUGUSTE CHABAUD (1882-1955)
 «Paysage d'hiver»
 Huile sur panneau
 Porte le cachet de la signature en bas à gauche
 Au verso étude de paysage au lavis
 37 x 53 cm (panneau entier)
 (panneau légèrement déformé)
 500 - 800 €



34

35 -
**ALEXANDRE GABRIEL GAILLARD
 DESCHAMPS (1903-1984)**
«Retour de pêche»
 Huile sur panneau d'isorel
 Signée en bas à gauche
 38 x 46 cm
80 - 100 €



36

36 -
BENJAMIN VAUTIER (XXÈME)
«Vue de Genève»
 Huile sur toile
 Signée et datée 1941 en bas à droite
 79 x 72 cm
400 - 600 €

37 -
GEORGETTE DUPOUY (1901-1992)
«Fleurs dans un vase»
 Huile sur panneau d'isorel
 Signée en bas à droite
 46 x 38 cm
200 - 300 €



37

38 -
**GASTON HAUCHECORNE
 (1880-1945)**
«Le lecteur»
 Sculpture en terre cuite
 Signée «G Hauchecorne»
 Vers 1930
 H : 19 cm
 (éclat et restauration, légère patine)
60 - 80 €



38

39 -
**GASTON HAUCHECORNE
 (1880-1945)**
«Le dormeur»
 Sculpture en terre cuite
 Signée «G Hauchecorne»
 Vers 1930
 H : 17 cm
 (légère patine)
60 - 80 €



39

40 -
**GASTON HAUCHECORNE
 (1880-1945)**
«Le scribe»
 Sculpture en terre cuite
 Signé «G Hauchecorne»
 Vers 1930
 H : 14 cm
 (légère patine)
60 - 80 €



40

41 -
IRÉNÉE ROCHARD (1906-1984)
«Têtes de chevaux»
 Sculpture en terre cuite
 Signée sur le col «I. Rochard» et «ED.
 Reveyrolis Paris»
 Vers 1930-1940
 H : 43,5 cm
 (nombreux accidents et restaurations)
250 - 350 €



41

42 ·
PIERRE BALDI (1919-2022)
«Le port de Honfleur»
 Huile sur toile
 Signée en bas à droite
 50 x 61 cm
 (petits éclats)
180 - 250 €



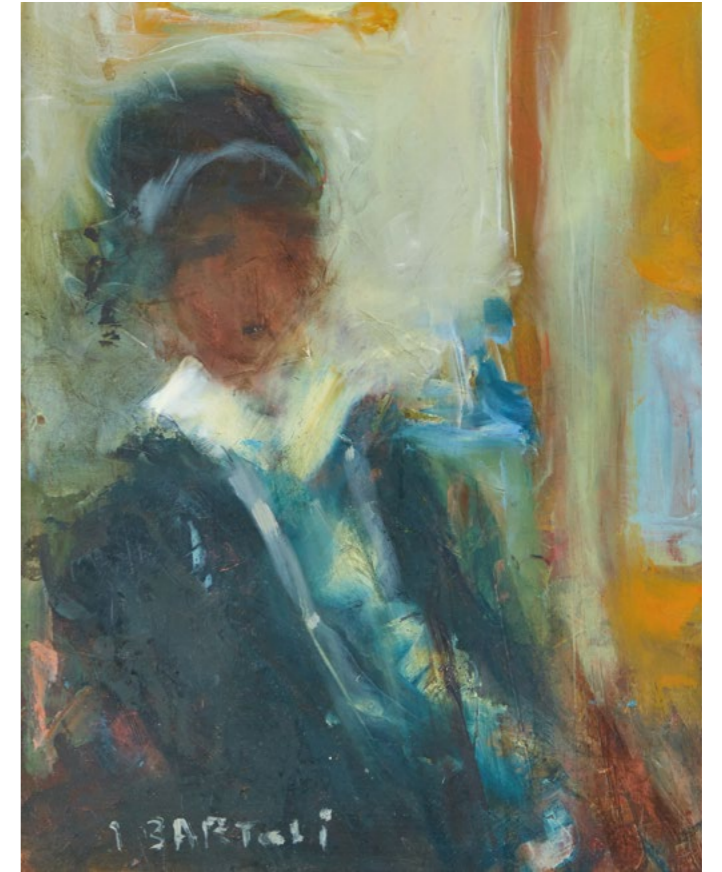
42

43 ·
JEF FRIBOULET (1919-2003)
«Le cirque»
 Huile sur toile
 Signée et datée «55» en bas à droite
 60 x 73 cm
 (accidents et manques)
300 - 400 €



43

44 ·
JACQUES BARTOLI (1920-1995)
«Femme en bleu»
 Huile sur toile
 Signée en bas à gauche
 Contresignée au verso
 33 x 24 cm
 (porte un titre erroné au verso)
200 - 300 €



44

45 ·
SERGUEÏ ZAKHAROVITCH GATINE (RUSSIE, 1923-2001)
«Bouvreuils en hiver»
 Huile sur toile
 Signée et datée «92» en bas à gauche
 Signée en bas à droite
 55 x 49 cm
200 - 300 €



45



46



47



48



49



50



51

46 ·
MAURICE CONSTANT FAVRE (1875-1915)
«Chant de la fileuse»
 Sculpture chrysléphantine
 Visage et mains en ivoire (Elephantidae spp)
 Corps et coiffe en bronze doré
 Socle en marbre rouge et blanc
 Travail de style la fin du XIXème siècle
 Signé sur la terrasse
 H : 25,5 cm
 Poids total de l'objet : 1996,10 g
 CITES n° : FR2506300039-K
800 - 1200 €

47 ·
MARCEL ANDRÉ BOURAINE (1886-1948)
«L'amazone»
 Bronze doré et argenté, épée en ivoire (Elephantidae spp) et socle en marbre proctor
 Travail de la première moitié du XXème siècle
 Signé sur le marbre
 H bronze : 50 cm
 N° CITES : FR2506300041-K
2000 - 2500 €

48 ·
DEMETER CHIPARUS (1886-1947)
«Danseuse à la chaîne»
 Sculpture en bronze doré
 Base pyramidale en onyx veiné
 Signature incisée sur le socle «Chiparus»
 Fonte d'édition ancienne, vers 1925
 H : 31 cm (avec socle)
 H : 23 cm environ (sans le socle)
 (très légers manques aux doigts de la main droite)
 Bibliographie :
 Alberto Shayo , «Chiparus. Master of Art Deco», deuxième édition, Abbeville Press Publishers, New York/London 1999, pour une variante reproduite sous le numéro 34.
2500 - 3000 €

49 ·
GEORGES GARDET (1863-1939)
«Les inséparables»
 Sculpture
 En bronze doré
 Signé en creux
 F. Barbedienne Fondateurs
 H : 24 cm
 (usures)
300 - 400 €

50 ·
EUGÈNE BERNOUD (XIX-XX)
 Buste de femme à la coiffe
 Sculpture chrysléphantine
 Visage en ivoire (Elephantidae spp)
 Pied et coiffe en bronze doré
 Travail de style Art Déco du début du XXème siècle
 Signé
 H : 10,5 cm
 Poids total : 511,74 g
 N° CITES : FR2506300042-K
200 - 300 €

51 ·
DOMINIQUE ALONZO (ACT.1910-1930)
 Princesse au coffret
 Sculpture chrysléphantine
 Visage et mains en ivoire (Elephantidae spp.)
 Corps et coiffe en bronze doré
 Socle en marbre vert
 Travail de style Art Déco du début du XXème siècle
 Non signé
 H : 24 cm
 Poids total de l'objet : 1712,11 g
 N° CITES : FR2506300031-K
800 - 1200 €



52

52 -
J. DAUVERGNE (XIX-XX)
 «Diane chasseresse»
 Sculpture en alliage de métal à patine argentée et brune
 Signée sur la terrasse en marbre brun «J DAUVERGNE»
 Vers 1930
 H max : 55,5 cm
 L : 83,5 cm
 P : 16,5 cm
 (quelques traces d'oxydations)
200 - 400 €



53

53 -
CONSTANT ROUX (1869-1942)
 «Le guerrier»
 Sculpture en bronze à patine verte nuancée brun
 Signée «Constant-Roux», porte le cachet circulaire du fondeur et annotée : «Susse Frères Eds Paris cire perdue»
 Fonte d'édition ancienne, vers 1930
 H : 66,5 cm
1200 - 1800 €



54

54 -
D'APRÈS REMBRANDT BUGATTI (1884-1916)
 «Éléphant en marche»
 Sculpture en bronze patiné noir
 Signée sur la terrasse «R Bugatti» et numérotée F8/8
 On y joint un justificatif de tirage
 H : 45 cm
 L : 64 cm
 P : 24 cm
3500 - 4000 €

55 -
ÉMILE ADOLPHE MONIER (1883-1970)
 Manufacture HENRIOT à QUIMPER
 «Tête de femme Mangbetu du Congo»
 Un élément de serre-livres en faïence émaillée brune nuancée
 Signée à l'arrière «Henriot Emile Monier»
 Vers 1930
 H : 24 cm
 P : 19 cm
 L : 15 cm
 (légère égrenure à la base)

Bibliographie :
 - Modèle reproduit dans l'Encyclopédie des céramiques de Quimper T. 5 page 191.
1000 - 1500 €



55

«Photographie dédiée de
Jacques Majorelle, probablement
dans son jardin à Marrakech»
© Auteur anonyme

JACQUES MAJORELLE

1886-1962



Fils du célèbre ébéniste Art Nouveau Louis Majorelle, Jacques Majorelle (1886-1962) arrive au Maroc en 1917 pour se soigner. Ce qui ne devait être qu'une convalescence se transforme en une passion dévorante pour Marrakech, où il finira par s'installer définitivement.

Contrairement à ses prédécesseurs qui peignaient un Orient rêvé et romantique, Majorelle adopte une approche plus moderniste et réaliste. Il est frappé par la brutalité de la lumière et la saturation des couleurs. Son style évolue rapidement vers des aplats de couleurs vives et des formes épurées, s'éloignant du détail anecdotique pour capturer l'essence géométrique des Kasbahs.

L'aspect le plus singulier de son œuvre réside dans ses portraits et scènes de genre. Majorelle est fasciné par la diversité des visages marocains tels que les Berbères du Haut-Atlas, les porteurs d'eau de la place Jemaa el-Fna, et particulièrement les modèles à la peau noire.

Sa technique pour ces sujets est unique et reconnaissable avec notamment l'usage de la détrempe : il utilise des poudres mélangées à de la colle, donnant un aspect mat et velouté à la peau. Il n'hésite pas à utiliser également les rehauts métalliques tels que la poudre d'or et d'argent pour souligner les bijoux, les turbans, les drapés des vêtements ou la peau des personnages.

La technique mixte «Fatima et Haddi dans le jardin IV» que nous présentons ici, est une œuvre caractéristique du travail orientaliste et Art Déco de Majorelle et reprend quelques unes de ces techniques phares.

«Photographie de la Villa Bou
Saf Saf construite pour Jacques
Majorelle à Marrakech»
© Auteur anonyme



56 ·
JACQUES MAJORELLE
(1886-1962)
«Fatima et Haddi dans
le jardin IV»
Technique mixte
rehaussée de poudres
métalliques dorées
Signée et située
«Marrakech» en bas
à gauche
Titrée et numérotée
33 au verso
72,5 x 52 cm

Un certificat n°2025
XI 19- 1/1 de Madame
Amélie Marcilhac sera
remis à l'acquéreur
20000 - 25000 €

57 ·
MARTIN LINDENAU (NÉ EN 1948)
«Le café dans la médina, Maroc»
 Huile sur toile
 Signée en bas à droite
 Titrée et porte le cachet de l'artiste au verso
 65,5 x 92 cm
600 - 800 €



57

58 ·
MARTIN LINDENAU (NÉ EN 1948)
«Marrakech, la place Jemaa el-Fna»
 Huile sur toile
 Signée en bas à droite
 Titrée et porte le cachet de l'artiste au verso
 60 x 81 cm
600 - 800 €



58

59 ·
ATELIER DE LINE VAUTRIN (1913-1997)
 Boîte circulaire en talosel beige et jaune
 Le dessus et le revers à décor en spirale de couleur vert, blanc, mauve et orange
 H : 1,5 cm
 Diam : 4,5 cm
250 - 350 €

60 ·
ATELIER DE LINE VAUTRIN (1913-1997)
 Petite boîte circulaire en talosel beige
 À décor floral rayonnant d'incrustations de verre argenté
 Diam. : 4 cm
 (léger choc)
300 - 500 €

61 ·
ATELIER DE LINE VAUTRIN (1913-1997)
 Broche barrette en talosel
 À incrustations de verres dorés
 L : 9 cm
200 - 300 €

62 ·
ATELIER DE LINE VAUTRIN (1913-1997)
 Encrier en talosel beige incrusté de verres colorés
 H : 7,5 cm
400 - 600 €

63 ·
ATELIER DE LINE VAUTRIN (1913-1997)
 Boîte circulaire en talosel sculpté blanc cassé ornée au centre d'un cabochon en acier
 H : 3 cm
 Diam : 10,5 cm
350 - 450 €

64 ·
ATELIER DE LINE VAUTRIN (1913-1997)
 Broche carrée en talosel
 À décor d'incrustations de baguettes et de glace
 3,5 x 3,5 cm
 (léger choc)
200 - 300 €

65 ·
ATELIER DE LINE VAUTRIN (1913-1997)
 Peigne en talosel à incrustations de verre coloré
 H : 9 cm
100 - 200 €

66 ·
ATELIER DE LINE VAUTRIN (1913-1997)
 Petite boîte circulaire en talosel beige
 À décor rayonnant floral d'incrustations de verre à fond rose
 H : 1,5 cm
 Diam : 4,5 cm
300 - 500 €



67 ·

ERTÉ (1892-1990)«*Black Magic*»

Lithographie

Signée en bas à droite,
Numérotée 1/300 en bas à gauche
51 x 37,5 cm (à vue)Bibliographie : Fait partie d'une suite de 6
lithographies «*Vamps suite*»**120 - 180 €**

67

68 ·

ERTÉ (1892-1990)«*Séductrice*»

Lithographie

Signée en bas à droite
Numérotée 1/300 en bas à gauche
51 x 37,5 cm (à vue)Bibliographie : Fait partie d'une suite de 6
lithographies «*Vamps suite*»**120 - 180 €**

68

69 ·

ANDRÉ TREBUCHET (1898-1962)«*Les Titans*»

Huile sur panneau

Signée et datée 1937 en bas au milieu

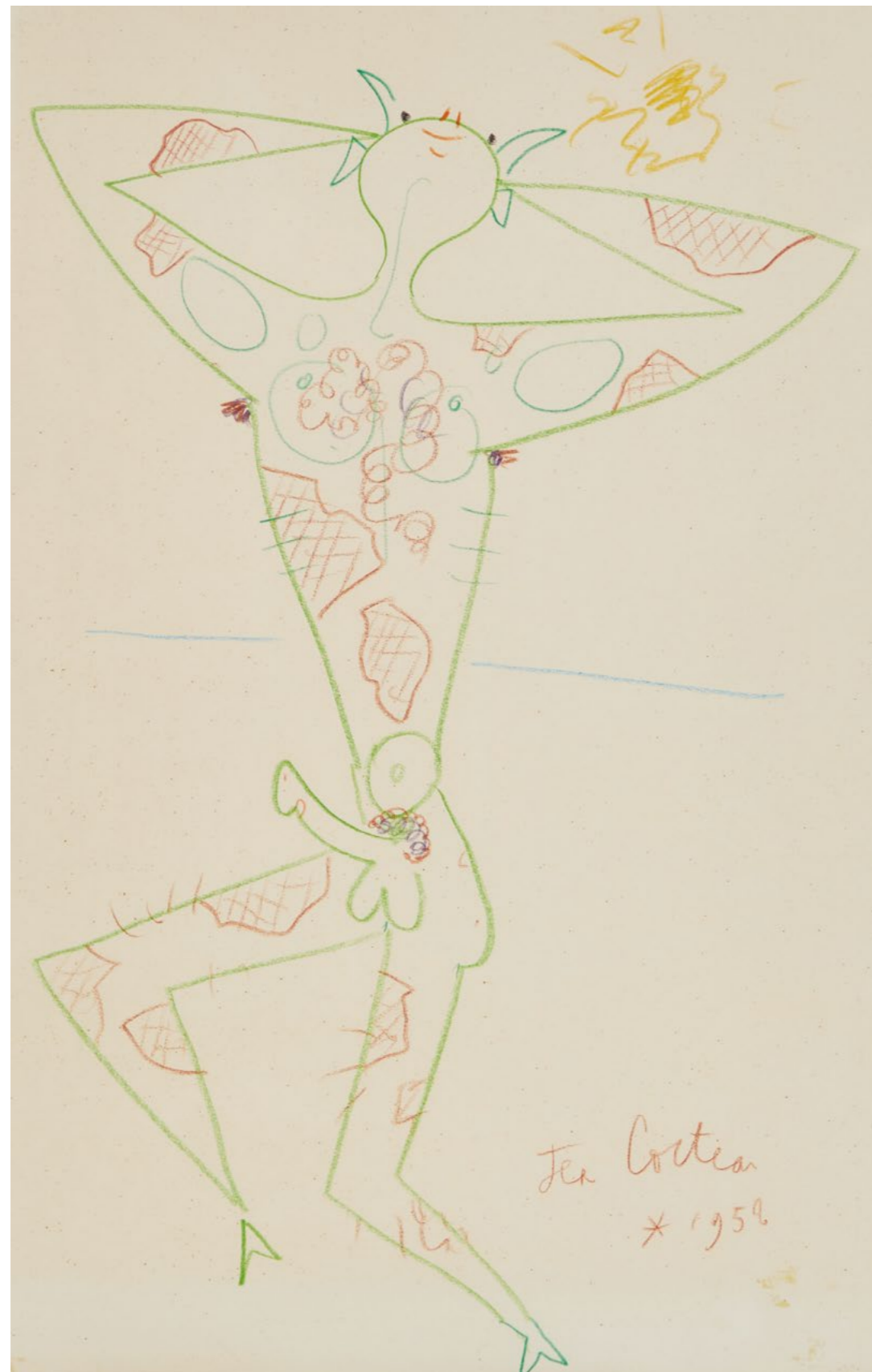
Monté en trumeau

Trumeau : 150 x 80 cm

Peinture : 49,5 x 67,5 cm

(petits accidents au cadre, traces de
xylophages)**500 - 800 €**

69



70

70 ·
JEAN COCTEAU (1889-1963)
«Erotique-Faune dansant»
 Dessin aux crayons de couleurs
 Signé et daté 1952 en bas à droite
 48 x 31 cm (à vue)

Provenance :
 - Galerie Estades
3000 - 5000 €



71

71 ·
JEAN COCTEAU (1889-1963)
 Atelier MADELINE-JOLLY Philippe
 Madeline (1914-2002) et Marie-Madeline
 Jolly (1914-1992)
 Le faune et les deux filles (le Satiricon)
 Coupe en terre rouge
 Crayon d'orange et vert, émaux noir,
 jaune, orange-brun et vert.
 Signée «Jean Cocteau» sur le décor et au
 revers «Edition originale de Jean
 Cocteau Atelier Madeline-Jolly» et
 numérotée 6/15
 Modèle daté de 1960
 Diam : 36 cm

Bibliographie :
 - Annie Guédras, «Jean Cocteau»,
 Editions Gallimard, Paris 1989, modèle
 reproduit sous la référence 130
 - Catalogue de l'exposition «Jean
 Cocteau en la Ceramica» de Saragosse
 en 2001, reproduit page 109
3000 - 4000 €

72 ·
BOJEM' A LAMALI (1890-1971)
 Suite de deux bougeoirs en céramique émaillée
 À décor de frises géométriques de couleurs rose, vert, bleu, jaune et marron
 Signée sous la base «Lamali»
 H : 15 et 14 cm environ
 (restauration sur le petit)
300 - 400 €

73 ·
ATTRIBUÉ À RENÉ PROU (1887-1947)
 Table basse formant guéridon
 En fer battu à patine argentée
 À plateau circulaire en miroir reposant sur un piétement galbé
 À décor entrelacs et d'enroulements agrémenté de sphères formant attaches
 Vers 1940
 H : 49 cm
 Diam : 70 cm
1000 - 1500 €

74 ·
DANS LE GOÛT DE JACQUES ADNET (1900-1984)
 Lampadaire
 À structure en métal courbé
 Abat-jour en rotin et cuir brun à piqûre sellier
 H : 175,5 cm
 (accidents)
300 - 500 €



73



74



75 ·
ARNE JACOBSEN (1902-1971)
 Paire de fauteuils «Egg Lounge Chair»
 À coque moulée recouverte d'un tissu noir
 Piétement cruciforme en métal chromé
 Modèle créé en 1958
 Edition Republic of Fritz Hansen
 H : 103 cm
 L : 77 cm
 P : 104 cm

Bibliographie :
 - M. Ellison et L. Piña «Designed for life - Scandinavian modern furnishings 1930-1970» éditions Schiffer Book
 - Atglen 2002, modèle similaire reproduit en couleurs page 71
 - K.J. Sembach «Modern Furniture Designs 1950-1980» éditions Schiffer
 - Atglen, modèle similaire reproduit en noir et blanc page 111, sous les num 369 et 370 C.

- P. Fiell, «1000 chairs», Taschen, Cologne, 1997. Modèle similaire reproduit en couleurs page 346 C.
 - Thau & K. Vindum, «Arne Jacobsen», éditions Arkitektens Forlag, Copenhague, 2001, modèle similaire reproduit en couleurs page 471
3000 - 5000 €

76 ·
JEAN HELION (1904-1987)
 «Sans titre»
 Lithographie en couleurs
 Signée en bas à droite
 63 x 83 cm
 (rousseurs)
 80 - 120 €



76

77 ·
MAURICE ESTEVE (1904-2001)
 «Sans titre»
 Estampe
 Signée et datée 95 en bas à gauche dans
 la planche
 18 x 24 cm (à vue)
 50 - 80 €



77

78 ·
MAURICE ESTEVE (1904-2001)
 «Sans titre»
 Estampe
 Signée et datée 95 en bas au milieu dans
 la planche
 18 x 24 cm (à vue)
 (accidents au cadre)
 50 - 80 €



78

79 ·
MAURICE ESTEVE (1904-2001)
 «Sans titre»
 Estampe
 Signée et datée 95 en bas à gauche dans
 la planche
 18 x 24 cm (à vue)
 50 - 80 €



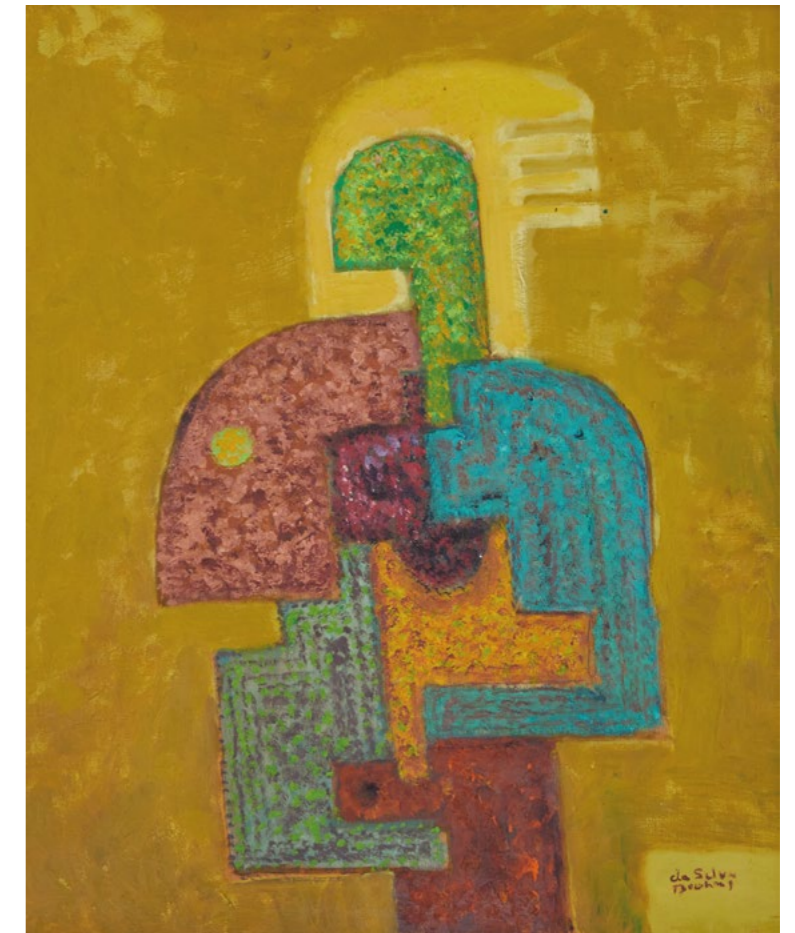
79



80

80 ·
MAURICE ESTEVE (1904-2001)
 «Sans titre (1995)»
 Estampe
 Signée et datée 95 en bas au milieu dans
 la planche
 18 x 24 cm (à vue)
 50 - 80 €

81 ·
**IVAN DA SILVA BRUHNS
 (1881-1980)**
 «Bauhaus»
 Huile sur panneau
 Signée et titrée en bas à droite
 Datée «1978» au verso
 52,5 x 44 cm
 300 - 500 €



81

82 ·
LOUIS PARRENS (1904-1993)
 «*Tourrettes-sur-Loup*»
 Huile sur toile
 Signée en bas à droite
 Dedicacée au dos «A Josseline et René
 Boudousse avec mon affection 1985»
 116 x 81 cm
 (éclats et manques)
150 - 200 €



83

83 ·
LOUIS PARRENS (1904-1993)
 «*Marché à Lesconil*»
 Huile sur toile
 Signée en bas à gauche
 46 x 61 cm
180 - 220 €



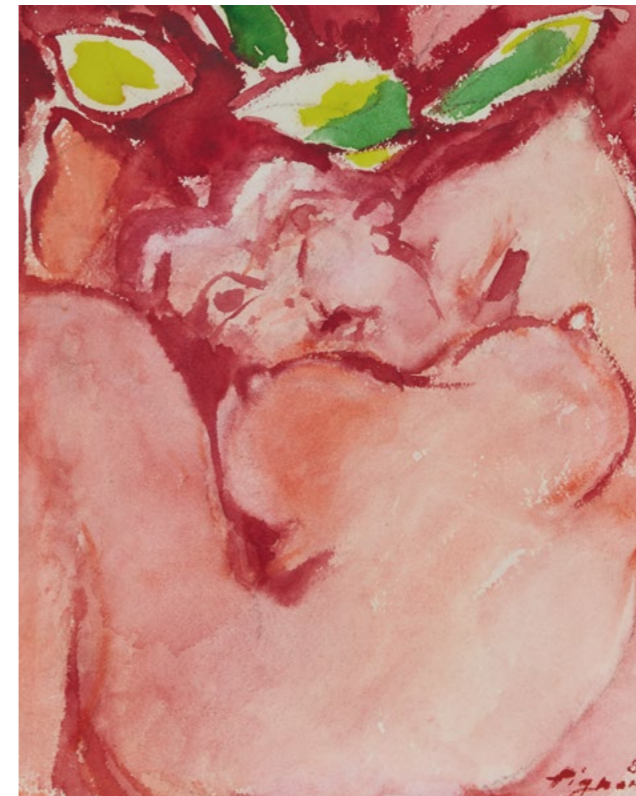
84

84 ·
LOUIS PARRENS (1904-1993)
 «*Bateaux au port*»
 Huile sur toile
 Signée en bas à gauche
 46 x 61 cm
120 - 180 €

85 ·
HENRY SAINT CLAIR (1899-1990)
 «*Sur la plage*»
 Huile sur panneau
 Signée en bas à gauche
 28 x 38,5 cm (à vue)
300 - 500 €



86



86

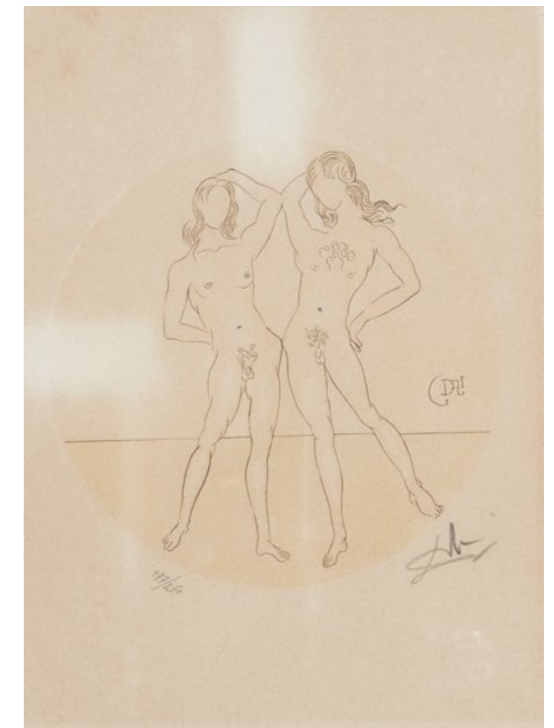
86 ·
ÉDOUARD PIGNON (1905-1993)
 «*Le modèle*»
 Aquarelle
 Signée et datée «80» en bas à gauche
 29 x 23 cm
100 - 200 €

87 ·
JEAN BOURGOINT (1905-1966)
 «*Confidences*»
 Aquarelle et crayon
 Signée des initiales et datée «8-24» en
 bas à droite
 Cachet de la vente de l'atelier (1966) en
 bas au milieu
 31,5 x 22 cm (à vue)
80 - 100 €

88 ·
D'APRÈS SALVADOR DALI (1904-1989)
 «*Couple d'hommes nus*»
 Lithographie,
 Signée en bas à droite
 Numérotée en bas à gauche 197/250
 35,5 x 26 cm (à vue)
 (légères décolorations)
80 - 100 €



87

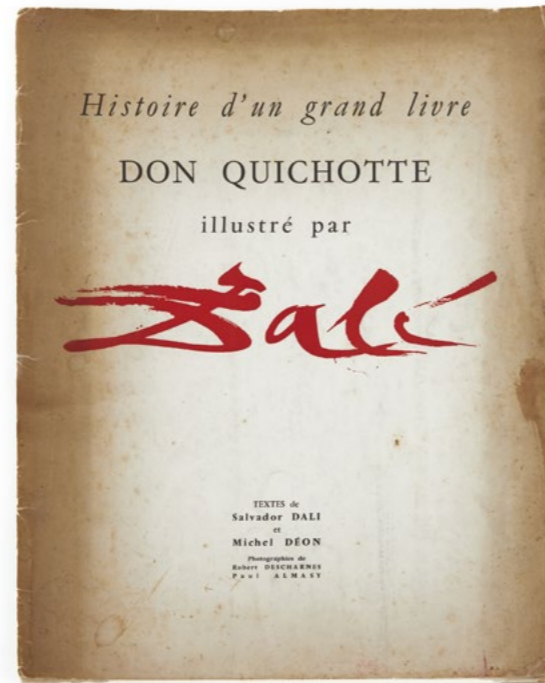


88

89 ·

DALI (SALVADOR) ET DÉON (MICHEL)
 Histoire d'un grand livre : Don Quichotte illustré par Dali. Paris, Joseph Foret, 1957.
 In-folio broché, édition originale de cette plaquette de présentation illustrée de nombreuses photographies en noir et d'une lithographie originale en couleurs, contresignée au crayon par l'artiste. Exemplaire enrichi d'un dessin original à pleine page signé par Salvador Dali et daté 1957 et accompagné d'un envoi autographe de l'artiste.

(couverture salie et tachée, mouillures en quatrième de couverture)
600 - 800 €

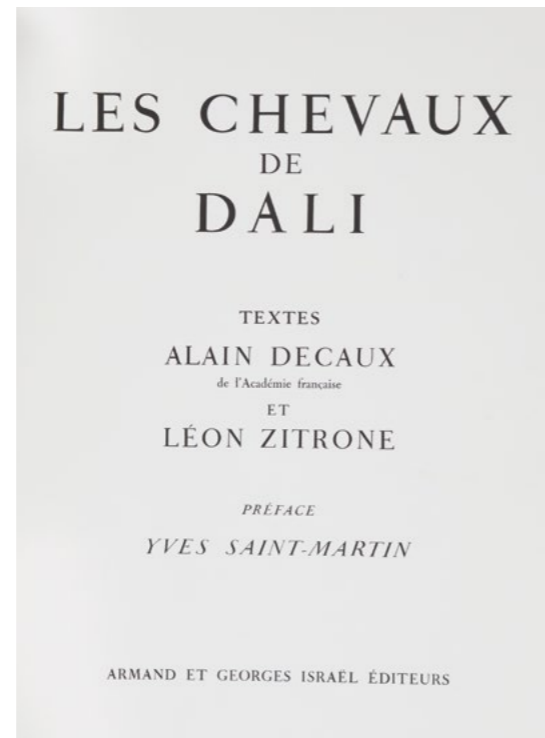


89

90 ·

[DALI (SALVADOR)]. DECAUX (ALAIN) ET ZITRONE (LÉON).
 Les chevaux de Dali. Paris, Armand et Georges Israël, 1983.
 In-folio en feuilles sous emboîtement éditeur de velours rouge orné d'une plaque de cuivre au premier plat figurant un picador d'après Dali, édition illustrée de 15 (sur 18) lithographies en couleurs signées dans la planche. Tirage limité à 4980 exemplaires numérotés, celui-ci n° 141, un des 1000 comprenant 2 lithographies justifiées et signées au crayon.

(exemplaire incomplet de 3 lithographies mais bien complet des 2 lithographies signées et justifiées 29/200 et 142/200, une page froissée, légers frottements à l'étui)
400 - 600 €



90

91 ·

SAMSON FLEXOR (1907-1971)
 «Paysage»
 Huile sur toile
 Signée et datée «1943» en bas à gauche
 54 x 65 cm
 (très légères taches)
400 - 500 €



91

92 ·

SAMSON FLEXOR (1907-1971)
 «Mas»
 Huile sur toile
 Signée, située «Regagnac», datée «1944» en bas à droite
 54 x 65 cm
 (légères taches)
400 - 600 €



92

93 ·

EVAN DE LAPEYRIERE (1907-1994)
 «Portrait de dame en buste»
 Huile sur toile
 Signée et datée 54 en haut à gauche
 92 x 72,5 cm
 (manque de pigment)
60 - 80 €

94 ·

HENRI LAULHE (1908-1978)
 «Les hippies»
 Huile sur panneau
 Signée en bas à droite
 44,5 x 25,5 cm
100 - 150 €

95 ·

RAYMOND PEYNET (1908-1999)
 «Le poseur de barbelés a reçu une lettre de sa petite amie»
 «La femme du mobilisé»
 «Tiens ! Elle n'a pas pris de bromure»
 Ensemble de 3 dessins,
 Pointe noire, traces de crayons et l'un aquarellé
 Signés en bas à droite avec la mention «205 RI»
 14 x 10,5 cm
 (quelques taches)
200 - 300 €



95



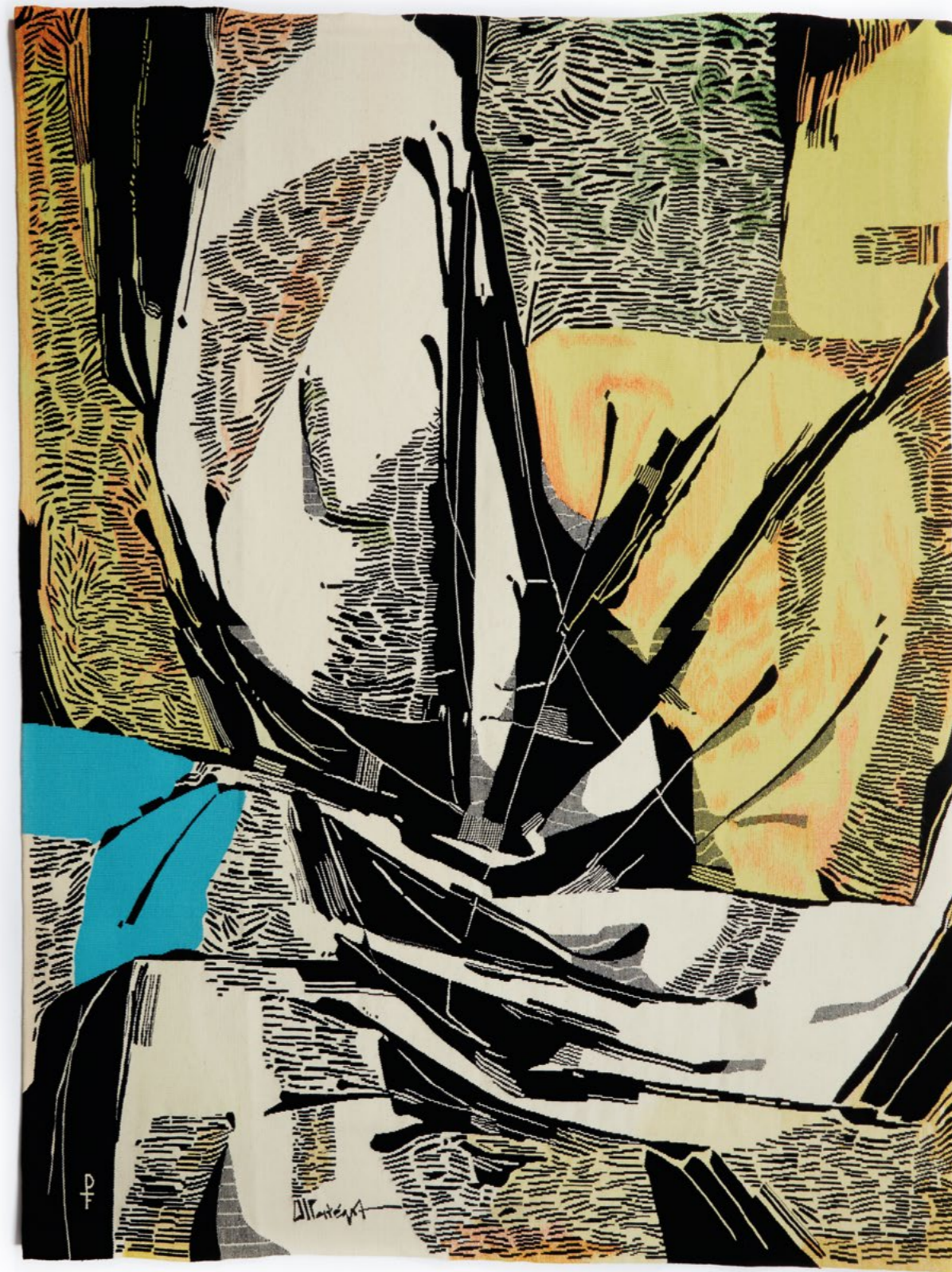
96 ·
**D'APRÈS UN CARTON DE
 JEAN LE MOAL (1909-2007)**
 Manufacture RIVIERE DES BORDERIES
«La cueillette des fruits»
 Tapisserie
 En laine rase au point noué
 À décor en polychromie
 Signée et datée «Jean Le Moal-1946»
 Bolduc d'origine au revers, signé, titré et
 annoté
 «Original A RDB 1902»
 Marque de la manufacture «RDB» dans
 un écusson pour Rivière Des Borderies
 180 x 220 cm
3000 - 5000 €



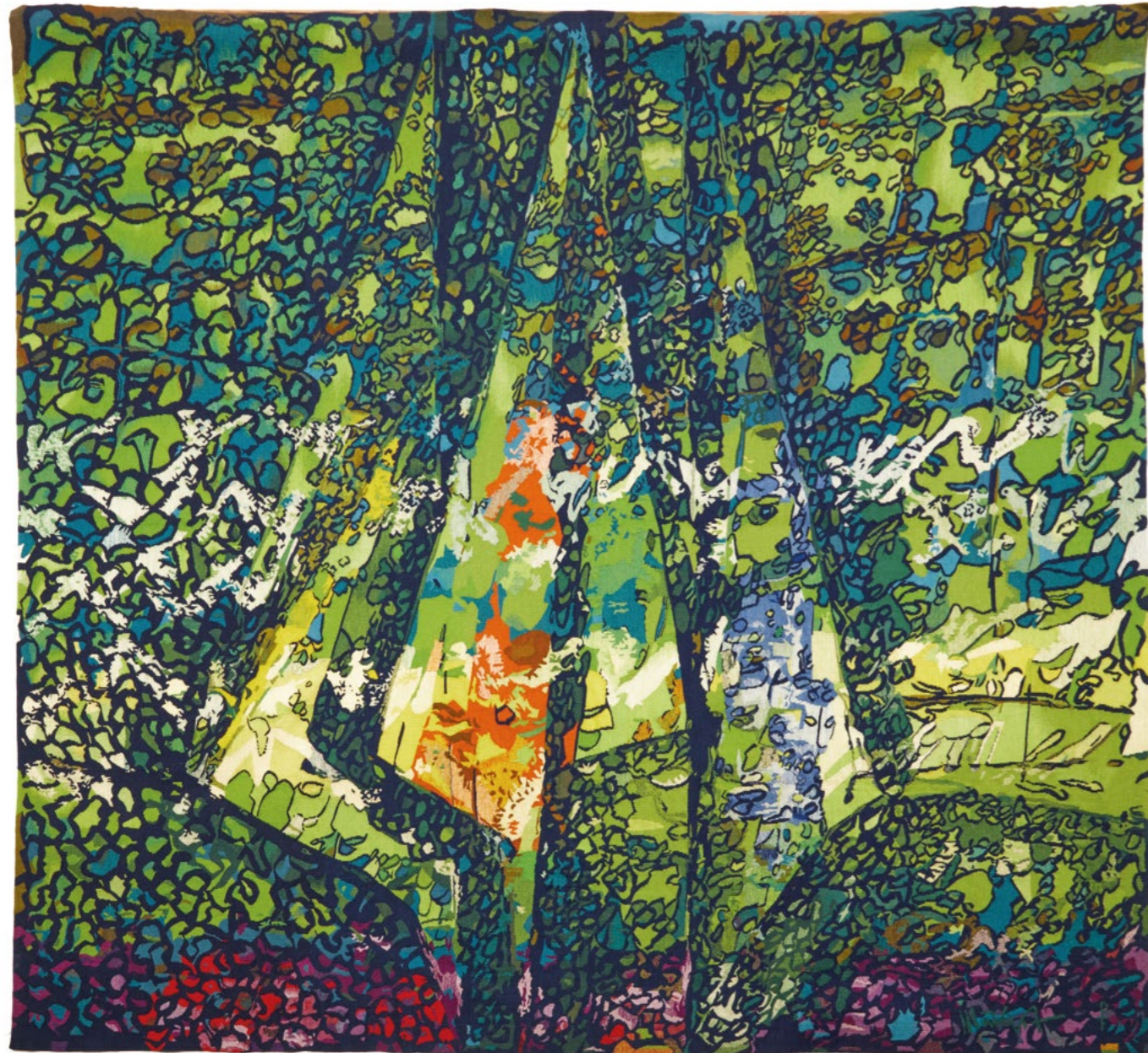
97

97 ·
D'APRÈS UN CARTON DE MATHIEU MATEGOT (1910-2001)
 et les ATELIERS PINTON FRERES à Aubusson
«Frémissement»
 Tapisserie
 En laine rase au point noué
 À décor en polychromie
 Signée en bas à droite «Matégot» et
 marque du lissier «PF»
 Bolduc d'origine au revers, signé, titré et
 numéroté 5/6
 148 x 100 cm
2000 - 3000 €

98 ·
D'APRÈS UN CARTON DE MATHIEU MATEGOT (1910-2001)
 et les ATELIERS PINTON FRERES à Aubusson
«Le Bunty»
 Tapisserie
 En laine rase au point noué
 À décor en polychromie
 Signée en bas à gauche «Matégot» et
 marque du lissier «PF»
 Bolduc d'origine au revers, signé, titré et
 numéroté 1/6
 200 x 152 cm
2500 - 3500 €



98



99 -
**D'APRÈS UN CARTON DE MATHIEU
 MATEGOT (1910-2001)**
 et les ATELIERS PINTON FRERES à
 Aubusson
«Lumière d'été»
 Tapisserie
 En laine rase au point noué
 À décor en polychromie

Signée en bas à gauche «Matégot» et
 marque du lissier «PF»
 Bolduc d'origine au revers, signé et titré
 Exemplaire distribué par Art Vivant Inc,
 numéroté 2/6
 200 x 217 cm
4000 - 6000 €



100 -
REYNOLD ARNOULD (1919-1980)
 et les ATELIERS PINTON FRERES à
 Aubusson
«Envol»
 Tapisserie
 En laine rase au point noué
 À décor en polychromie

Signée en bas à droite «Reynold
 Arnould» et marque du lissier en bas à
 gauche «PF»
 Bolduc d'origine, signée, titrée et datée
 1963
 Mention manuscrite de l'Exposition
 Nouveau Musée
 MDC du Havre, Galerie Florence Garnier
 Paris
 218 x 294 cm
3000 - 5000 €



101

101 -
D'APRÈS UN CARTON DE ROGER MUHL (1929-2008)
 et les ATELIERS PINTON FRERES à Aubusson
«Les grands pins»
 Tapisserie
 En laine rase au point noué
 À décor en polychromie
 Signée « en bas à gauche «Muhl», numérotée 1/6 et marque du lissier «PF»
 Bolduc d'origine au revers
 150 cm x 140 cm
2000 - 3000 €



102

102 -
D'APRÈS UN CARTON DE PATRICE SULLY (NÉ EN 1949)
 Edition MH à Aubusson
«La Boule»
 Tapisserie
 En laine rase au point noué
 À décor en polychromie
 Signée en bas à gauche «Sully»
 Bolduc d'origine au revers, numérotée 1/2 et marquée de l'éditeur
 115 x 192 cm
2000 - 3000 €



103

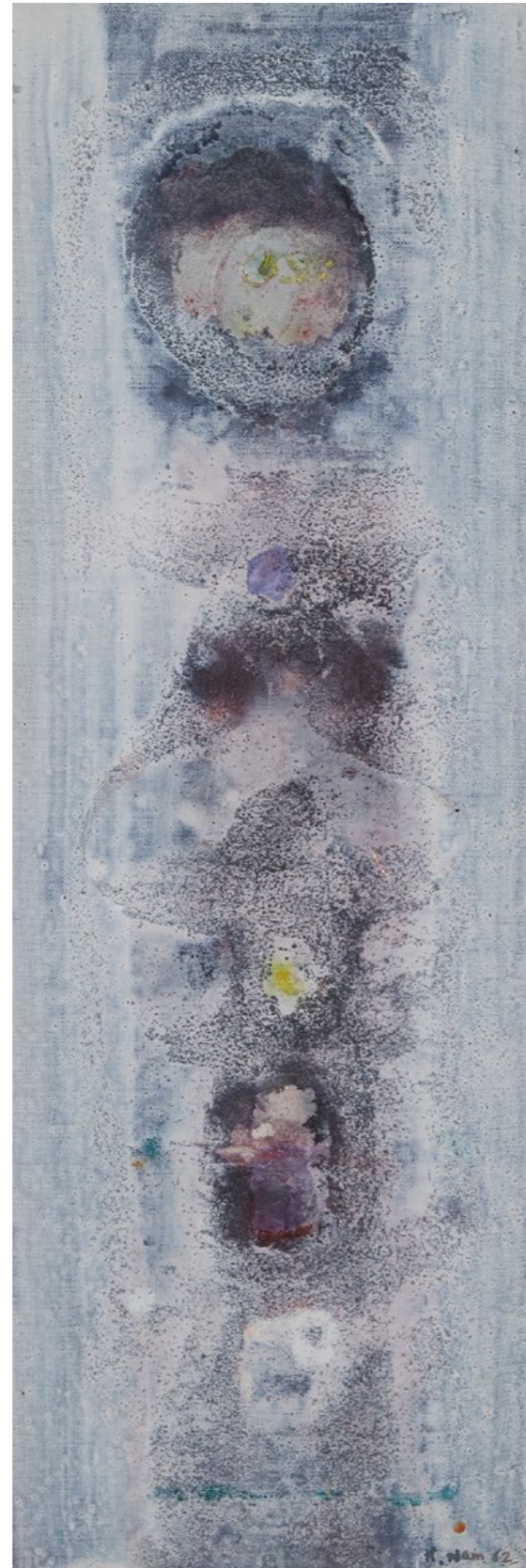
103 ·
MANUFACTURE D'AUBUSSON
 D'après un carton de Georges CHAZAUD
 (XXe)
 «Oiseaux»
 Tapisserie en laine rase polychrome
 Bolduc d'origine au revers
 Signée en bas à droite et marque des
 ateliers Raymond Picaud lissier
 Vers 1960
 145 x 224 cm
800 - 1200 €

104 ·
FERNAND SCHLEGEL (1920-2002)
 «Scène de troubadours»
 Tapisserie
 En laine rase au point noué
 À décor en polychromie
 Signée en bas à droite «F.Schlegel» et
 marque du lissier BRA
 187 x 136,5 cm
180 - 220 €



104

105 ·
NAM KWAM (1911-1990)
«Sacrifice en blanc»
 Huile sur toile
 Signée et datée 62 en bas à droite
 Contresignée, filtrée et datée 62 au verso
 61 x 21,5 cm
1500 - 2000 €



105

106 ·
NAM KWAM (1911-1990)
«Rythme oriental I»
«Rythme oriental II»
 Deux huiles sur toile
 Signées l'une en bas à gauche et l'autre
 en bas à droite
 Contresignée, filtrée, datée et numérotée
 au verso
 48 x 20 cm
4000 - 5000 €



106



106

107 ·
ANDRÉ LALAUME-DUPRÉ
(NÉ EN 1915)
«Lac au maison rouge»
 Huile sur toile
 Signée en bas à gauche
 Titré sur le châssis au verso
 27,5 x 41 cm
200 - 400 €

108 ·
HENRI ESPINOUZE (1915-1982)
«Quand la beauté pavoise»
 Huile sur toile
 Signée et datée 63 en bas à droite
 Titrée en haut
 100 x 65 cm
200 - 300 €

109 ·
DENISE DOBIN (1916-2010)
«La pierre du froid»
 Huile sur toile
 Signée et datée «50» en bas à droite
 Titrée au verso sur le châssis
 92 x 73 cm
80 - 100 €

110 ·
TRAVAIL FRANCAIS 1930-1950
 Écran en fer forgé laqué vert
 À décor ajouré de deux serpents et d'un
 oiseau dans un entourage végétal stylisé
 H : 72 cm
 L : 109 cm
 P : 30 cm
400 - 600 €



110



111 ·
ACHILLE ET PIER GIACOMO
CASTIGLIONI
(1918-2002 & 1913-1968)
 Lampadaire à hauteur réglable modèle
 «Toio» à structure en acier laqué noir
 Réflecteur bombé en verre
 Étiquette de l'éditeur
 Modèle créé en 1962
 H : 170 cm

Bibliographie : F. Mello, *The rock furniture: Il design della Gufram negli anni del rock*, Rivoli, Éditions Castello di Rivoli Museo d'arte contemporanea, 2002, modèle reproduit page 82.
200 - 400 €



112 ·
HARRY BERTOIA (1915-1978)
 Pour KNOLL
 Suite de huit chaises modèle 420 A
 «Wire» à structure en fils d'acier cintré
 Assise recouverte de galettes en cuir noir
 Modèle créé en 1951 et édité dès 1953
 Vers 1970-1980
 H : 70 cm
 H assise : 43 cm L : 53 cm
 Prof. assise : 46 cm
 (oxydations, accidents et usures au cuir)
300 - 500 €



113 ·
HARRY BERTOIA (1915-1978)
 Fauteuil modèle «grand Diamond 421
 LU»
 À piètement en métal tubulaire chromé
 Assise recouverte d'un tissu aubergine
 Modèle créé vers 1950-1952
 Edition Knoll, vers 1990
 Marque de l'éditeur
 H : 70 cm
 L : 113 cm
 P : 82 cm
300 - 500 €

114 ·
ATTRIBUÉ À ETTORE SOTTASS
 (1917-2007)
 Coupe
 En verre soufflé translucide et vert
 H : 19,5 cm
 (Petit défaut en surface interne)
600 - 800 €



114

115 ·
TRAVAIL ITALIEN
 Paire de lampes modernistes
 A structure tubulaire
 En métal patiné noir enserrant un
 réflecteur en verre sablé
 H : 27 cm et 27,5 cm
 (rayures et oxydations)
250 - 350 €



115



116 ·
DESIGN DE ANTONIO CITTERIO
 (NÉ EN 1950)
 Pour B&B ITALIA - MAXALTO
 Table de salle à manger de la collection
 «Apta»
 En bois teinté noir veiné présentant un
 plateau rectangulaire reposant sur quatre
 pieds droits
 Modèle créé vers 1990
 H : 74 cm
 L : 300 cm
 P : 110 cm
 (usures)
200 - 300 €



117 ·
DESIGN DE THIBAUT DESOMBRE
 Pour SOCA LINE
 Mobilier de réception modèle «Miami»
 comprenant :
 - 2 banquettes
 - 5 fauteuils
 À structure tubulaire en métal chromé
 Garniture entièrement recouverte d'un
 simili cuir noir
 (usures éparses en surface)

Dim fauteuil :
 H : 78 cm
 L : 62 cm
 P : 55 cm

Dim banquette :
 H : 78 cm
 L : 110 cm
 P : 55 cm
1000 - 1500 €

118 ·
POLFLEX
 Suite de dix fauteuils de direction modèle
 «Mitico»
 À assise et dossier revêtus de cuir gris-
 taupe à pique sellier
 Piétement monté sur des roulettes en
 aluminium
 Etiquette du fabricant au revers
 H : 92 cm
 L : 60,5 cm
 P : 45 cm
300 - 400 €



119 ·
DESIGN DE PATRICIA URQUIOLA
 Pour B&B Italia
 Suite de huit chaises modèle «Lazy»
 À piétement en métal tubulaire chromé
 Assise et dossier recouverte d'un tissu vert
 Marque de l'éditeur B&B Italia
 Modèle créé en 2005
 H : 100 cm
 L : 50 cm
 P : 58 cm
500 - 800 €



118

119



121



122



120

120 ·
ATTRIBUÉ À OLIVIER PETTIT (1918-1979)
 Lampe à corps sphérique
 En céramique émaillée brune et crème
 À décor incisé
 Vers 1960
 H : 11 cm
150 - 250 €

121 ·
ROGER CAPRON (1922-2006)
 Table modèle «TK2»
 À plateau rectangulaire à bordures arrondies agrémentée sur le dessus de carreaux en grès émaillé figurant une fleur stylisée
 Structure formant piétement en bois lamellé teinté
 Signée du tampon «Capron Vallauris»
 Modèle créé en 1974
 H : 33 cm
 L : 98,5 cm
 P : 66,5 cm
 (quelques usures en bordure et écritures au revers)
1500 - 2500 €

122 ·
FABRIQUÉ PAR ERIK GUSTAF SKOGLUND & AXEL OLSON
 Pour SKOGLUND & OLSON
 Banc
 À piétement en fonte laquée
 Assise composée de deux planches de bois verni
 Marque en relief du fabricant
 Vers 1920
 H : 43 cm
 L : 110 cm
 P : 34,50 cm (oxydations)
500 - 800 €

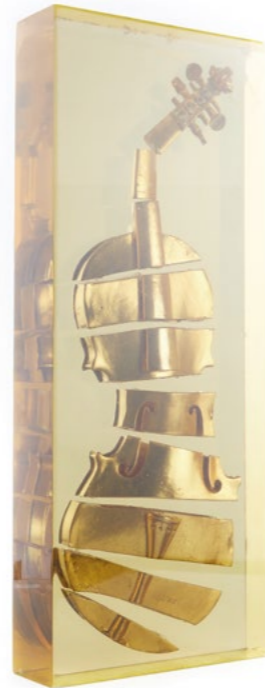
123 ·
ARMAN (1928-2005)
 «Composition au violon»
 Épreuve d'artiste
 Signée en bas à gauche
 75,5 x 56 cm (feuille entière)
 (rousseurs)
250 - 350 €



123

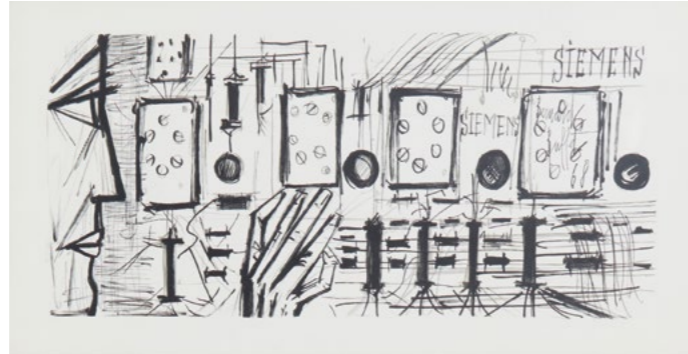


124 ·
ARMAN (1928-2005)
«Inclusion de Violon»
 Sculpture
 En bronze doré poli coulée dans un bloc
 de résine teintée
 Signée «Arman» et numérotée 82/150
 H : 61 cm
 L : 24,5 cm
 P : 7,5 cm
 (éclats sur les coins de la résine)
2500 - 3500 €



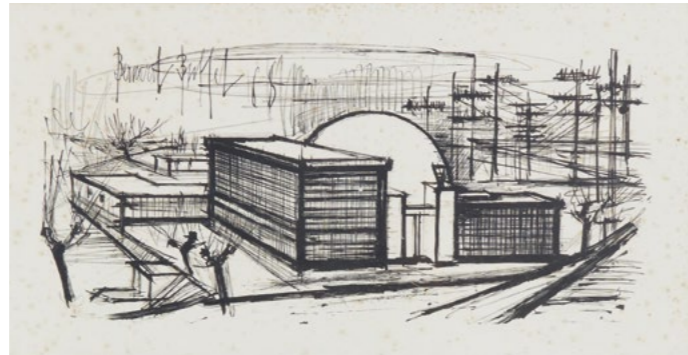
125 ·
CLAUDE VISEUX (1927-2008)
«Composition»
 Sculpture
 En métal soudé
 Signée et datée «Viseux 90»
 H : 124,5 cm
 L : 123 cm
 P : 70 cm environ
 (oxydations et petits manques)
300 - 400 €

126 ·
BERNARD BUFFET (1928-1999)
 «Siemens»
 Série incomplète de 4 estampes
 Trois signées et datées «68» dans la
 planche
 39 x 74,5 cm (à vue)
 (une avec de nombreuses rousseurs)
200 - 300 €



126

127 ·
D'APRÈS BERNARD BUFFET
(1928-1999)
 «La rue»
 Gravure en couleurs
 Signée dans la planche en haut à gauche
 31 x 23 cm (à vue)
140 - 180 €



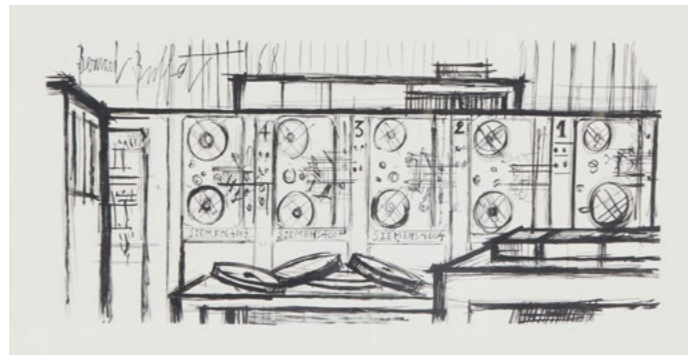
126

128 ·
BERNARD BUFFET (1928-1999)
 «La chapelle Sainte Anne»
 Épreuve d'artiste
 Signée en bas à droite
 51,5 x 34,5 cm
1200 - 1400 €



128

129 ·
D'APRÈS BERNARD BUFFET
(1928-1999)
 «Le clown au fond rouge»
 Estampe
 Signée dans la planche en bas à droite
 30 x 23 cm (à vue)
300 - 400 €



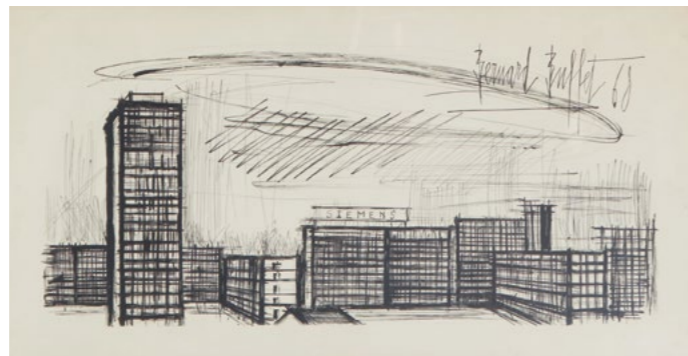
126

130 ·
BERNARD BUFFET (1928-1999)
 «Jonquilles et tulipes»
 Épreuve d'artiste
 Signée en bas à droite
 Numérotée «XII/XXX» en bas à gauche
 71,5 x 52 cm (à vue, feuille entière)
1800 - 2200 €



130

131 ·
D'APRÈS BERNARD BUFFET
(1928-1999)
 «Le petit hibou»
 Estampe
 Signée dans la planche en haut à droite
 30 x 23 cm (à vue)
250 - 300 €



126



129



131



132 -
BERNARD BUFFET (1928-1999)
 «Sloten»
 Lithographie
 Signée en bas à droite
 Numérotée «148/150» en bas à gauche
 55 x 67 cm (à vue)
 1500 - 2500 €



133 -
BERNARD BUFFET (1928-1999)
 «New York»
 Lithographie
 Signée en bas à droite
 Numérotée 124/150 en bas à gauche
 53 x 72 cm (à vue)
 700 - 1000 €



135

134 ·
L. FRANCOIS (XXÈME)
«Jeune modèle aux colombes»
 Sculpture
 En céramique émaillée et craquelée
 Signée en relief sur la terrasse
 Travail époque Art déco
 H max : 32,5 cm
 L : 50 cm
 P : 13 cm
100 - 150 €



136

135 ·
LALIQUE FRANCE
 Petit vase en cristal translucide et satiné
 moulé-pressé
 À décor en relief de moineaux
 Signé «Lalique France»
 H : 13 cm
80 - 120 €



137

136 ·
LALIQUE FRANCE
«Anémones»
 Sculpture en cristal moulé-pressé satiné et
 translucide partiellement émaillé noir
 Signée «Lalique France» et étiquette
 L : 11 cm
50 - 80 €



138

137 ·
RENÉ LALIQUE FRANCE
 Vase
 En verre moulé-pressé opalescent
 Signé «R.Lalique France»
 H : 15 cm
 (important éclat au col)
60 - 80 €



139

138 ·
RENÉ LALIQUE (1860-1945)
 Partie de service à orangeade modèle
 Setubal comprenant un broc et un verre
 en verre moulé pressé satiné
 Signé «R.Lalique France»
 H : 18,5 cm (pichet)
 H : 12 cm (verre)
 (Col probablement accidenté et
 agrémenté postérieurement d'un bec
 verseur en métal argenté)

Bibliographie : René Marcilhac, catalogue
 raisonné de l'œuvre de verre, édition
 2011, éditions de l'amateur, Paris, modèle
 référencé sous le numéro 3180.
120 - 180 €

139 ·
LALIQUE FRANCE
 Ensemble modèle «Andlau» en verre
 moulé-pressé translucide comprenant :
 15 assiettes de présentation
 4 assiettes grandes
 14 assiettes moyennes
 12 assiettes petites
 Signées «Lalique France»
 Diam : 24,5 cm / 20,5 cm / 16 cm
 (rayures)

Bibliographie : «R. Lalique catalogue
 raisonné de l'œuvre de verre», éditions
 de l'amateur, Paris, 2011, reproduit p.
 715 sous la référence 10-3002
1800 - 2800 €

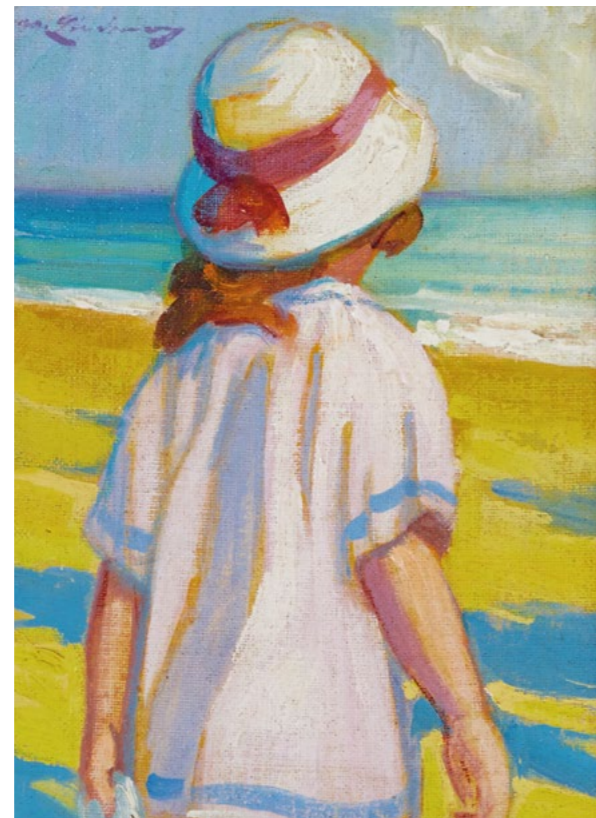
140 ·
CRISTALLERIE FRANCE
 Vase en cristal translucide partiellement
 satiné moulé-pressé
 À décor mouvementé
 Signé «Cristallerie France»
 H : 22 cm
60 - 80 €

141 ·
BORIS TCHOUBANOFF (NÉ EN 1946)
«Vue sur le rocher»
 Huile sur toile
 Signée en bas à droite
 Contresignée et titrée au verso
 65 x 54 cm
600 - 800 €



141

142 ·
MARTIN LINDENAU (NÉ EN 1948)
«Fillette au bord de la plage»
 Huile sur toile
 Signée en haut à gauche
 30 x 22,5 cm
300 - 500 €



142

143 ·
MARTIN LINDENAU (NÉ EN 1948)
«Saint-Tropez, le port»
 Huile sur toile
 Signée en bas à droite
 Située et porte le cachet de l'artiste au verso
 54,5 x 73,5 cm
1000 - 1500 €



143



144

144 ·
MARTIN LINDENAU (NÉ EN 1948)
«Jeux de plage à Houlgate»
 Huile sur toile
 Signée en bas à gauche
 Titrée et porte le cachet de l'artiste au verso
 97,5 x 130 cm
1000 - 1500 €



145



147

145 ·
MARTIN LINDENAU (NÉ EN 1948)
«Jeux de plage à Villers-sur-mer»
 Huile sur toile
 Signée en bas à droite
 Titrée au verso
 98 x 130 cm
1000 - 1500 €

146 ·
MARTIN LINDENAU (NÉ EN 1948)
«Enfants sur la plage de Deauville»
 Huile sur toile
 Signée en bas à gauche
 Titrée et porte le cachet de l'artiste au verso
 81,5 x 100,5 cm
1000 - 1500 €

147 ·
MARTIN LINDENAU (NÉ EN 1948)
«Saint-Tropez»
 Huile sur toile
 Signée en bas à droite
 Titrée et porte le cachet de l'artiste au verso,
 60 x 81 cm
1000 - 1500 €



151

148 ·
ALÉKOS FASSIANOS (1935-2022)
«L'oiseau»
 Sculpture en plâtre émaillé
 Dans son écrin en plexiglas
 Signée «Fassianos EA»
 Diam. : 16 cm environ

Provenance : Galerie Estades, Décembre 2023
1000 - 1500 €

149 ·
ALÉKOS FASSIANOS (1935-2022)
«Femme en ville»
 Lithographie
 Signée en haut à gauche
 Numérotée 20/50 en haut à droite
 49 x 31,5 cm
200 - 300 €

150 ·
ALÉKOS FASSIANOS (1935-2022)
«Homme au vélo»
 Lithographie
 Signée et daté «1971» en bas à gauche
 Numérotée 232/300 en bas à droite
 48 x 32 cm
120 - 180 €



152

151 ·
PIERO LISSONI
 Pour GLAS ITALIA
 Table basse modèle «Ghiaccio Ponte»
 En verre épais translucide à piètement thermo-soudé
 H : 36,5 cm
 L : 155 cm
 P : 50 cm
 (rayures d'usage)
150 - 250 €

152 ·
GIANCARLO FASSINA (1935-2019) & MICHÈLE DE LUCCHI (NÉ EN 1951)
 Pour ARTEMIDE
 Lampadaire modèle «Tolomeo» en aluminium présentant un bras à double articulation réglable.
 Vers 2000.
 H : de 135 à 190 cm environ (oxydation et taches)
300 - 500 €



151



153

153 ·
ATTRIBUÉ À MOBILIER INTERNATIONAL
 Bureau
 En mélaminé crème et bois teinté
 À caisson cubique ouvrant par trois tiroirs superposés coulissants décauvrant un intérieur compartimenté en matière plastique
 Vers 1970-1980
 H : 75 cm
 L : 158 cm
 P : 80 cm
 (manques, éclats au plaquage et usures)
300 - 500 €



154

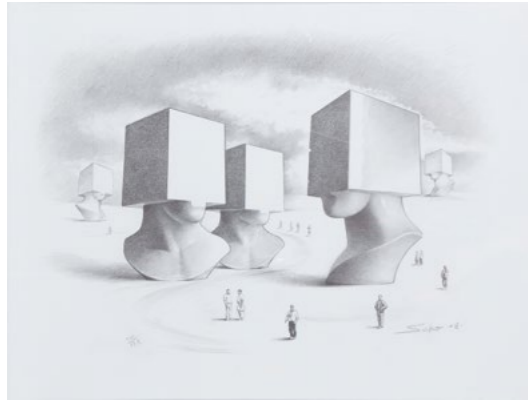
154 ·
TRAVAIL MODERNISTE
 Lustre
 En métal patiné gris argenté
 A fut et cachebélière cylindriques, enserrant une vasque formant réflecteur de forme hémisphérique
 H : 70 cm
 Diam : 48,5 cm
 (oxydations et usures)
180 - 220 €



156

155 ·
MICHEL MILLERET (XX)
 Pour Roche Bobois
 Suite de quatre chaises à structure en bois vernis
 Dossier et assise en cuir marron
 H : 85 cm
 H d'assise : 46 cm
 L : 48 cm
 P : 40 cm
 (usures, taches)
250 - 300 €

156 ·
MARKO STUPAR (1936-2021)
 «Le salon»
 Technique mixte sur papier
 Signée en bas au milieu
 52,5 x 79 cm
700 - 1000 €



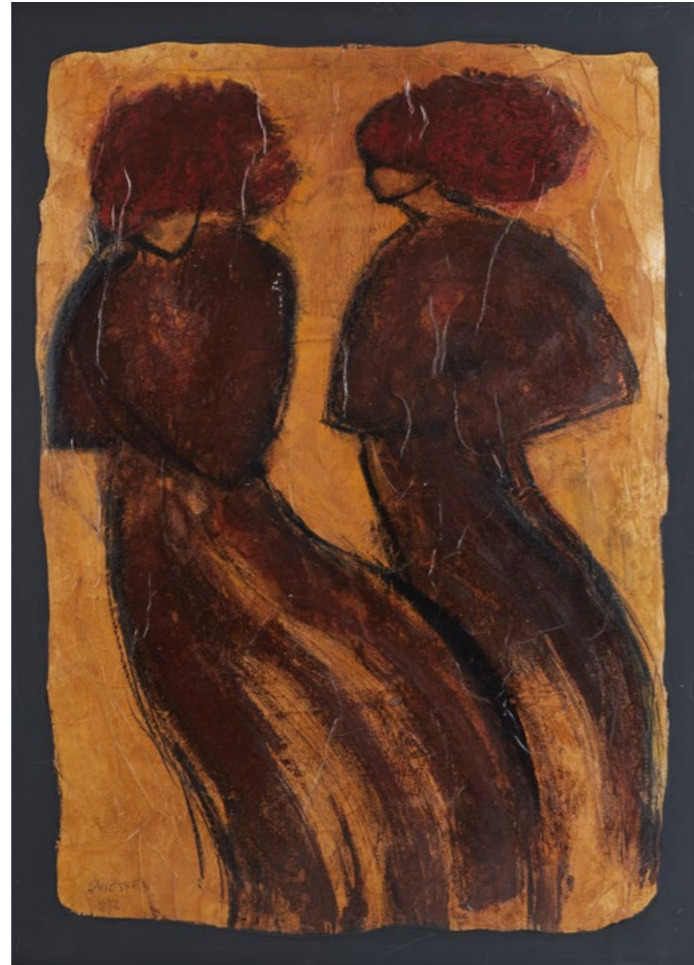
157

157 ·
SACHA SOSNO (1937-2013)
«Les têtes cubiques»
 Lithographie
 Signée et datée «08» en bas à droite
 Numérotée «101-125» en bas à gauche
 49 x 65 cm (feuille entière)
100 - 200 €

158 ·
SACHA SOSNO (1937-2013)
«La flèche»
 Lithographie
 Signée et datée «06» en bas à droite
 Numérotée 33/150 en bas à gauche
 64 x 54 cm (feuille entière)
100 - 200 €

159 ·
CLAUDE QUIESSE (NÉ EN 1938)
«Le couple»
 Technique mixte
 Signée et numérotée 2/2 en bas à gauche
 100,5 x 73,5 cm
600 - 800 €

160 ·
FRANÇOISE COLLANDRE (NÉE EN 1939)
«Pour vous Madame !!!»
 Huile sur toile
 Signée en bas à droite
 Titrée au verso
 60 x 73,5 cm
200 - 300 €



159



160



161

161 ·
FRANCESCO MAIOLO (1940-2013)
«Cascinale Astigiano»
 Huile sur carton
 Signée en bas à droite
 Titrée et contresignée au verso
 70 x 60 cm

Provenance : Galerie Cigarini à Genève, 2009
150 - 300 €

162 ·
FRANCESCO MAIOLO (1940-2013)
«Paesaggio Toscano (N°6)»
 Huile sur panneau
 Signée en bas à gauche
 Contresignée et titrée au dos
 60 x 50 cm
150 - 300 €



162



163

163 ·
CARPENTIS
«La cavalerie de Monsieur A»
 Huile sur toile
 Signée en bas à droite
 Contresignée, datée et titrée au verso
 33 x 41 cm
300 - 500 €

164 ·
CARPENTIS
«Tristesse»
 Huile et collage sur toile
 Signée en bas à droite
 Contresignée, titrée et datée au verso
 33 x 41 cm
300 - 500 €



164

165 ·
AUGUSTO MONTI (NÉ EN 1942)
 «*Gli sportivi*»
 Huile sur toile
 Signée et datée «2006» en bas
 Contresignée, datée et titrée au verso
 100 x 80 cm
300 - 400 €



165

166 ·
AUGUSTO MONTI (NÉ EN 1942)
 «*Amichi con cappello*»
 Huile sur toile
 Signée et datée «2008» en bas à droite
 Contresignée, titrée et datée au verso
 80 x 60 cm

Provenance : Galerie Cigarini, Genève, 2008
300 - 400 €

167 ·
AUGUSTO MONTI (NÉ EN 1942)
 «*Golf*»
 Huile sur toile
 Signée et datée «2006» en bas à droite
 Titrée, contresignée au verso
 60 x 50,5 cm
300 - 500 €



167



168

168 ·
AUGUSTO MONTI (NÉ EN 1942)
 «*I Gemelli*»
 Huile sur toile
 Signée et datée «2008» en bas à droite
 50 x 60 cm

Provenance : Galerie Cigarini, Genève, 2008
300 - 500 €
 169 ·



169

CHRISTIAN BAECHLER (NÉ EN 1947)
 «*Chevaux sur la plage*»
 Huile sur toile
 Signée en bas à gauche
 Titrée au verso
 27 x 46 cm
450 - 650 €



170

170 ·
CHRISTIAN BAECHLER (NÉ EN 1947)
 «*Mer émeraude*»
 Huile sur toile
 Signée en bas à droite
 Contresignée, datée «2024» et titrée au verso
 33 x 46 cm
450 - 650 €

171 ·
DANIEL MATHÉ (1944-2014)
 «*Les ramasseurs d'olives ou la cueillette*»
 Huile sur toile
 Signée en bas à gauche
 Contresignée et titrée au verso
 54 x 65 cm
 (restaurations au verso)
400 - 600 €



171

172 ·

JACQUES GRANGE (NÉ EN 1944)

Paire de tables d'appoint
 En merisier à plateaux rectangulaires
 En pierre noire en partie haute et en bois
 teinté en partie basse (non d'origine)
 H : 58 cm
 L : 58 cm
 P : 45 cm

Provenance : Hôtel Le Scribe à Paris
120 - 200 €



172

173 ·

DANS LE GOÛT DE HENRI FERNANDEZ (NÉ EN 1945)

Table basse
 À structure formant piétement
 En laiton doré et patiné vert gris,
 enserrant un plateau oval en verre
 H : 42,5 cm
 L : 151,5 cm
 P : 107 cm
300 - 500 €



173

174 ·

PHILIPPE STARCK (NÉ EN 1949) - EUGENI QUITTLET (NÉ EN 1972)

Pour XO
 Ensemble modèle «Mi-Ming» composé de :
 - six chaises blanches ;
 - quatre noires ;
 En polycarbonate transparent à dossier
 arrondis rehaussé de blanc ou de noir
 H d'assise : 45 cm
 H totale : 85 cm
 Prof d'assise : 43,5 cm
 Larg max 54,5 cm
 (usures et rayures)
100 - 200 €



174



176

175 ·

DANIEL MOHEN (NÉ EN 1945)

«Ostréicole»
 Acrylique sur toile
 Signée en bas à droite
 Située Royan au verso
 98 x 130 cm
250 - 300 €



175

176 ·

DANIEL MOHEN (NÉ EN 1945)

«Falaises»
 Huile sur toile
 Signée en bas à gauche
 Titrée, contresignée et datée VIII 2010 au
 verso
 45,5 x 114 cm
200 - 300 €

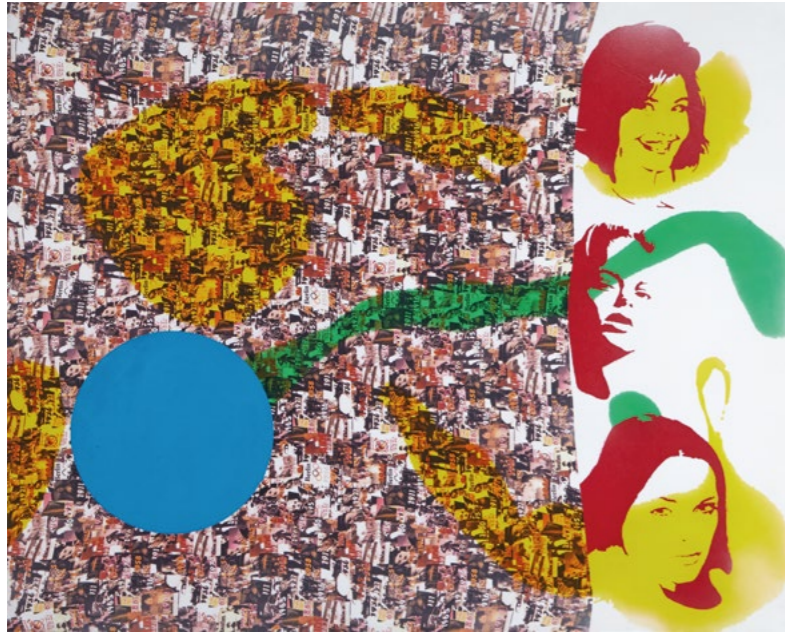


177

177 ·

JOSÉ GOMES (XX- XXIE)

«Sans titre»
 Toile
 Signée en bas à droite
 44 x 54 cm (à vue)
120 - 180 €



178



179



181



182



180

178 ·
IVAN MESSAC (1948)
«Quelques nouvelles de la planète bleue»
 Techniques mixte sur toile
 Titrée, signée et datée «2005» au verso
 161 x 130 cm
500 - 800 €

179 ·
IVAN MESSAC (NÉ EN 1948)
«Dans les griffes du dragon vert»
 Techniques mixte sur toile
 Titrée, signée et datée «2004» au verso
 80 x 64 cm
500 - 800 €

180 ·
IVAN MESSAC (1948)
«Gorgeous Women»
 Technique mixte et assemblage sur une
 bâche imprimée
 Titrée, signée et datée «2005» au verso
 100 x 100 cm
500 - 800 €

181 ·
YOLANDE SIGNORET (NÉE EN 1947)
«Composition»
 Huile sur toile
 Signée en bas à droite
 54 x 65 cm
 (éclats et manques de pigments)
60 - 100 €

182 ·
RAFAL STEPNIAK (NÉ EN 1953)
«Composition»
 Huile sur toile
 Signée et datée «1993» en bas à gauche
 50 x 60 cm
200 - 300 €

183 ·
RAFAL STEPNIAK (NÉ EN 1953)
«La famille»
 Huile sur toile
 Signée et datée «1994» en bas à droite
 60 x 50,5 cm
200 - 300 €



183

184 ·
YVON GRAC (NÉ EN 1945)
 «Chardons et marguerites d'automne»
 Huile sur toile
 Signée en bas à droite
 Titrée et contresignée au dos
 65 x 54 cm
600 - 800 €



184

185 ·
YVON GRAC (NÉ EN 1945)
 «Les parasols rouges d'Antibes»
 Huile sur toile
 Signée en bas à gauche
 Titrée et contresignée au verso
 27,5 x 35,5 cm
450 - 600 €



185

186 ·
ECOLE MODERNE
 «Le port de Marseille»
 Huile sur toile
 Porte une signature non déchiffrée en bas
 à droite
 46,5 x 55 cm
250 - 350 €



186

187 ·
VIATCHESLAV STRIOUTCHKOV (RUSSIE, NÉ EN 1947)
 «Village sous la neige»
 Huile sur toile
 Signée en bas à droite
 Contresignée et datée «1993» au verso
 26 x 32,5 cm
100 - 150 €



187

188 ·
ROGER KEIFLIN (NÉ EN 1949)
 «Paysage au mur»
 Huile sur toile
 Signée en bas à gauche
 Contresignée au dos
 19 x 24 cm
100 - 120 €



188



189



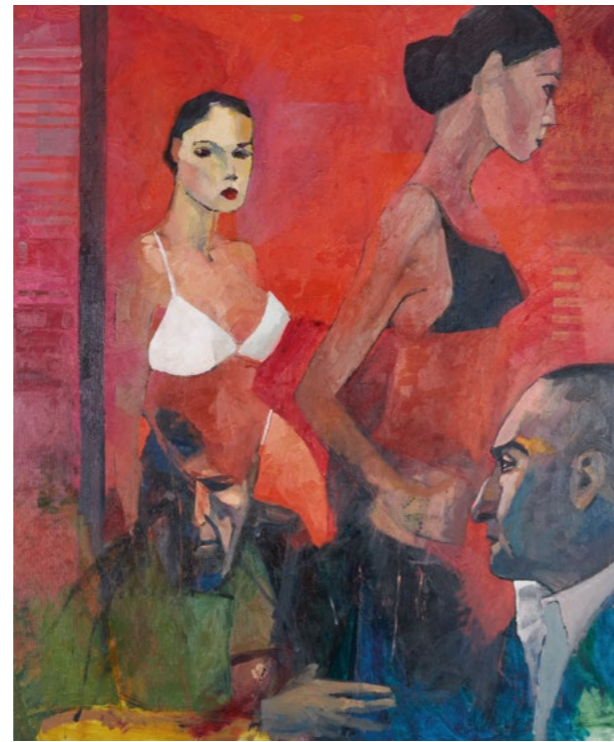
189



189



190



191

189 ·
ANTONI ROS BLASCO (NÉ EN 1950)
 «Au delà du miroir»
 Triptyque
 Huile sur toile
 Signée et numérotée au verso
 La toile numéro III est datée 07 au verso
 73 x 60 cm
 73 x 60 cm
 73 x 60 cm
250 - 280 €

190 ·
ECOLE MODERNE
 «Un Argento en Amsterdam»
 Huile sur toile
 Signature non déchiffrée, titrée et datée
 «2009» au verso
 109 x 89,5 cm
400 - 800 €

191 ·
ECOLE MODERNE
 «Demoiselles»
 Huile sur toile
 119,5 x 100 cm (à vue)
400 - 800 €

192 ·
FAIENCERIE DE LONGWY & SOPHIE SIROT (XXE)
 «La mer pavoisée»
 Vase boule
 En faïence émaillée
 Titré, signé, et numéroté 14/50
 sous la bas
 H : 40 cm
1500 - 2500 €



193 ·
LOUIS GIRAUD (?-1985)
À VALLAURIS
 Petit vase à panse renflue et col étranglé évasé en céramique émaillée
 À décor peint de coquelicots rouge et orange sur fond noir.
 Signé dans le décor «Giraud» et Vallauris au revers
 Vers 1950-1960
 H : 11 cm environ (sans le socle)
80 - 120 €



194 ·
PAUL MICHEL (NÉ EN 1951)
«Le sanglier»
 Sculpture
 En bronze à patine noire
 Signé sur la terrasse «Paul Michel»
 H : 9 cm
 L : 15 cm
180 - 220 €

195 ·
CHRISTIAN MAAS (NÉ EN 1951)
«La biche»
 Sculpture en bronze à patine brune
 Signé et numéroté 5/8
 H : 80 cm
 P : 24 cm
 L : 80 cm
400 - 600 €



196 ·
XAVIER ALVAREZ (NÉ EN 1949)
«Katchat»
 Sculpture en bronze à patine brune
 Signée «X.Alvarez» et numéroté 1/8
 H : 61,5 cm

Un certificat d'authenticité sera remis à l'acquéreur
1700 - 2000 €

194

195



197 ·
D'APRÈS AMEDEO MODIGLIANI (1884-1920)
«Tête de jeune femme»
 Sculpture en bronze à patine brune
 Base cubique en marbre noir
 Signée «Modigliani»
 On y joint un justificatif de tirage
 H (avec socle) : 75 cm
2300 - 2500 €

196



198 ·
RAYMOND MARTIN (1910-1992)
«Visage de jeune homme»
 Buste en bronze
 Signé en creux
 Socle en marbre noir
 H avec socle : 56,5 cm environ
 H sans socle : 40 cm
 (chocs au marbre)
800 - 1000 €

197



199 ·
ANDRÉ NAVEZ (NÉ EN 1955)
«Composition»
 Technique mixte sur plaque de métal
 Contresignée et datée «2013» sur le châssis au verso
 70 x 100 cm
400 - 600 €

198

200 ·
MARC BASTER (XXE-XXIE)
 «Composition»
 Technique mixte sur panneau
 Signée et datée «88» en bas à droite
 75 x 90 cm
200 - 300 €



200

201 ·
GEORGES YATRIDES (1931-2019)
 «Paysage onirique»
 Technique mixte sur toile marouflée sur carton
 Signée et datée «55» à droite au milieu
 59,5 x 48,5 cm (à vue)
200 - 400 €

202 ·
JACQUES ROUX (NÉ EN 1953)
 «Le modèle au chien»
 Dessin au fusain et à l'estompe
 Signé en bas à gauche
 79 x 59 cm (à vue)
250 - 300 €



201



202

203 ·
PETER MISSING (NÉ EN 1953)
 «Composition»
 Acrylique sur papier
 Signée en bas vers la droite
 Annotée Petermissing.com en bas à gauche
 64,5 x 44,5 cm (à vue)
 (déchirures)
200 - 400 €

204 ·
LUC DIDIER (NÉ EN 1954)
 «Rue Sablonnière à Savins (Seine et Marne)»
 Huile sur toile
 Signée en bas à droite
 Titrée au verso
 46 x 61 cm

Provenance : Galerie d'Hermance,
 Genève, 2006
500 - 800 €

205 ·
LUC DIDIER (NÉ EN 1954)
 «Jardin enneigé à Savins (Seine et Marne)»
 Huile sur toile
 Signée en bas à gauche
 Titrée au verso
 73 x 92 cm
500 - 800 €

206 ·
LUC DIDIER (NÉ EN 1954)
 «Ile de Bréhat (Bretagne)»
 Huile sur toile
 Signée en bas à gauche
 Titrée sur le châssis au verso
 38 x 55 cm

Provenance : Galerie d'Hermance,
 Genève, 2008
500 - 800 €

207 ·
LUC DIDIER (NÉ EN 1954)
 «Maisons dans le haut de Cormatin (Saône et Loire)»
 Huile sur toile
 Signée en bas à gauche
 38 x 55 cm

Provenance : Galerie d'Hermance,
 Genève, 2008
500 - 800 €



204



206



207



208



209

208 ·
D'APRÈS MARC CHAGALL (1887-1985)
Affiche lithographique de la PACE GALLERY
Pour l'exposition CHAGALL du 7 août au 4 septembre 1976
Signée dans la planche
80,5 x 61 cm (à vue)
250 - 350 €

209 ·
D'APRÈS MARC CHAGALL (1887-1985)
Affiche lithographique de la PACE GALLERY
Pour l'exposition CHAGALL du 22 juin au 27 juillet 1974
Signée dans la planche
78 x 56 cm
250 - 350 €

210 ·
D'APRÈS MARC CHAGALL (1887-1985)
«*Windows for Jerusalem*»
Affiche originale en lithographie par l'atelier Mourlot (1961)
79 x 50,5 cm (à vue)
150 - 250 €

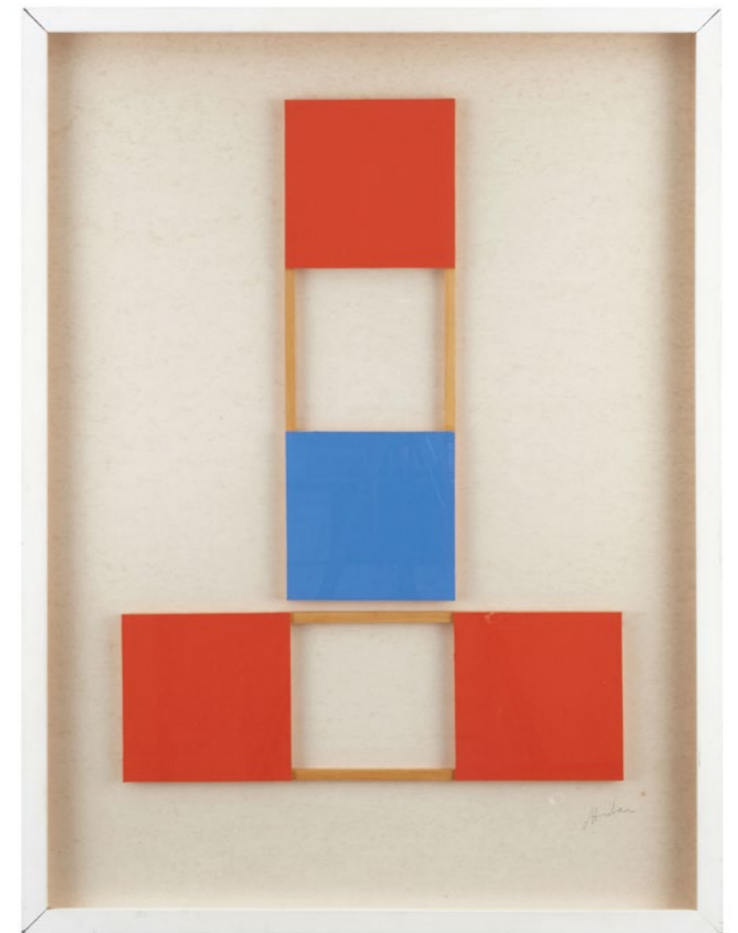
211 ·
D'APRÈS RAYMOND SAVIGNAC (1907-2002)
«*Non à l'autoroute rive gauche*»
Affiche
100,5 x 70 cm (à vue)
100 - 200 €

212 ·
EDUARDO CHILLIDA (1924 - 2002)
Glissement de limites I. 1955
Eau-forte sur vélin d'Arches. Signée en bas à droite, numérotée 36/ 50.
Légèrement jaunie, quelques traces de plis, infimes rousseurs
(Van der Koelen 59001)
24,7 x 32,5cm. Feuillet : 50 x 65cm.
400 - 600 €

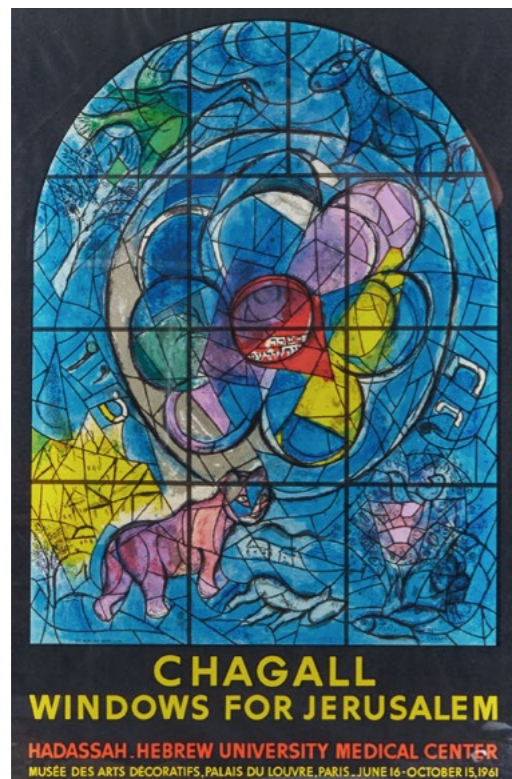
213 ·
ALBERT CHUBAC (1925-2008)
«*Composition*»
Technique mixte
Signée en bas à droite
78 x 57,5 cm
350 - 450 €



212



213



210



211



214

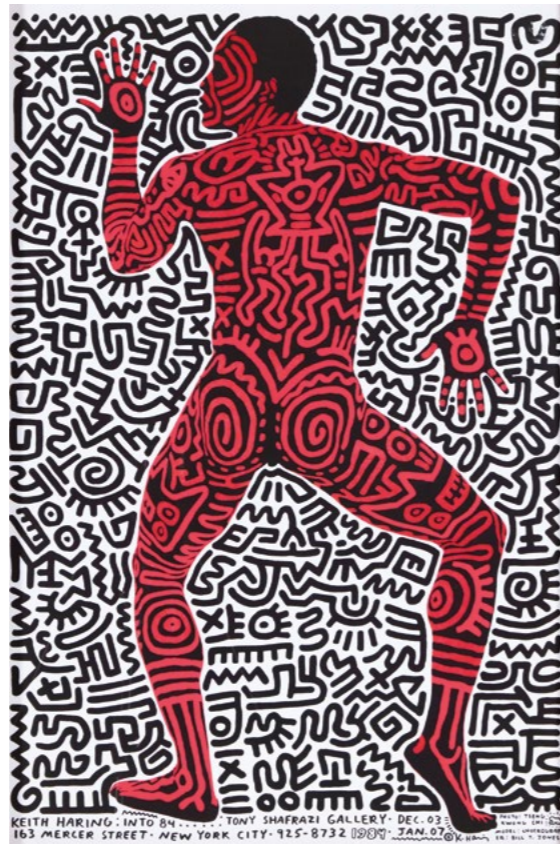
214 ·
ANNA MARK (1928-2006)
 «Sans titre»
 Sérigraphie
 Signée en bas à gauche
 65 x 49 cm
 280 - 320 €

215 ·
D'APRÈS KEITH HARING (1958-1990)
 «Tony Shafrazi Gallery à New York»
 Affiche
 88 x 58 cm (à vue)
 800 - 1200 €

216 ·
HANS HARTUNG (1904-1989)
 «Composition»
 Lithographie
 Signée en bas à droite
 Numérotée 73/75 en bas à gauche
 87 x 63,5 cm à vue
 600 - 800 €



216



215

217 ·
KEITH HARING (1958-1990)
 by Ligne Blanche
 «Black Pattern»
 Assiette en porcelaine de Limoges
 Dans son coffret d'origine
 Signée au revers
 Diam : 21 cm
 100 - 150 €



217

218 ·
KEITH HARING (1958-1990)
 by Ligne Blanche
 «Brain»
 Assiette circulaire en porcelaine de Limoges
 Dans son coffret d'origine
 Diam : 21 cm
 100 - 150 €



218

219 ·
TRAVAIL ITALIEN XXÈME
 Vase brutaliste en céramique émaillée
 brun et crème
 Signature au revers
 Vers 1960-1980
 H : 32 cm
200 - 300 €



219

220 ·
TRAVAIL DANOIS 1960
 Porte-parapluies à structure en bois teinté,
 laiton et métal laqué noir
 H : 57,5 cm
150 - 250 €



220

221 ·
RICHARD SAPPER (NÉ EN 1932)
 Edité par KNOLL INTERNATIONAL
 Fauteuil de bureau
 À assise et dossier entièrement recouverts
 d'un cuir rouge
 Piétement en métal noir monté sur des
 roulettes
 Porte une étiquette «Made in USA»
 Vers 1990
 H totale : 91 cm
 H assise : 48,5 cm environ (réglable)
 L max accotoir : 63 cm (intérieur accotoir
 53 cm)
 P assise : 44 cm
 (usures)

Bibliographie : «397 Chairs», Arthur C.,
 Danto, Ed. Abrams, New-York,
 variante reproduite page 88.
120 - 150 €



222

222 ·
FRANÇOIS CHATAIN (XXÈME)
 Lampe à poser composée de galets
 empilés
 En céramique polychrome
 Hauteur totale : 90 cm
50 - 80 €

223 ·
ATTRIBUÉE À HANS KOGL (XX-XXIE)
 Lustre «Blé»
 En métal à patine mordorée présentant
 trois bras de lumière
 Vers 1960-1980
 H : 55 cm environ
 (petites sauts de matière)
200 - 300 €



223



224

224 ·
MAISON CHARLES
 Paire de lampes modèle Médicis
 En laiton et métal doré et patiné noir
 Abats-jour circulaire en papier imitant le
 métal
 Vers 1960-1970
 H : 66,5 cm
 (Usures et traces d'oxydation)
600 - 800 €

225 ·
MAISON BAGUES
 Lampadaire tripode
 En bronze doré façon bambou
 Vers 1950
 H : 164,5 cm
 (abat jour accidenté)
400 - 600 €



225

226 ·
LASZLO TIBAY (NÉ EN 1962)
 «La danse des chats»
 Dessin à l'encre
 Signé en haut à droite
 39,5 x 29 cm (à vue)
280 - 380 €

227 ·
LASZLO TIBAY (NÉ EN 1962)
 «Le chat est la souris»
 Dessin à l'encre
 Signé et signé du cachet en haut à droite
 29 x 39,5 cm (à vue)
280 - 380 €

228 ·
LAURENCE ALAUX (NÉE EN 1965)
 «Adjacence #652»
 Acrylique et brou de noix sur toile
 Signée des initiales en bas à droite
 100 x 100 cm
2600 - 2800 €

229 ·
ALINA MAKSIMENKO (NÉ EN 1974)
 «The table»
 Huile sur toile
 Signée en bas à droite
 Contresignée, titrée, datée «2010» et
 située «Kiev» au verso
 100 x 120 cm

Provenance : Galerie d'Hermance,
 Genève, 2010
300 - 500 €



226



228



229



232

230 ·
MOHAMED ESKANDARI (NÉ EN 1982)
 «Rebels»
 Aquarelle
 Signée et datée 2022 en bas à gauche
 70 x 49 cm
 (taches)

Provenance : NextStreet Gallery Paris,
 Juillet 2024
600 - 800 €

231 ·
MANDY BELMOKHTAR (XXÈME)
 «Natures mortes»
 Quatre aquarelles
 Signés et datées «1992» en bas
 73 x 53,5 cm
200 - 300 €

232 ·
IRINA BIATTURI (XXE)
 «Blond glacé»
 Huile sur toile
 Signée en bas à droite
 92,5 x 73,5 cm
4000 - 6000 €

233 ·
DEESSE (XXE)
SUIVEUR DE NIKI DE SAINT PHALLE
 «Ours - Époustouflant»
 Sculpture en résine polychrome
 Signée
 Numérotée 69/100
 H : 25 cm
 L : 51 cm environ
300 - 350 €



233

234 ·
DEESSE (XXE)
SUIVEUR DE NIKI DE SAINT PHALLE
 «Ours - Ruban de bonheur»
 Sculpture en résine polychrome
 Signée
 Numérotée 33/100
 H : 25 cm
 L : 51 cm environ
300 - 350 €



234

235 ·
DEESSE (XXE)
SUIVEUR DE NIKI DE SAINT PHALLE
 «Big Star - Mon manège à moi»
 Sculpture en résine polychrome
 Signée
 Numérotée 7/100
 H : 45 cm
300 - 350 €



235

236 ·
DEESSE (XXE)
SUIVEUR DE NIKI DE SAINT PHALLE
 «Ours - Extravagant»
 Sculpture en résine polychrome
 Signée
 Numérotée 36/100
 H : 25 cm
 L : 51 cm environ
300 - 350 €



237

237 ·
YSY (NÉ EN 1982)
 «Zinedine»
 Lithographie
 Signée en bas à droite
 Numérotée 4/8 en bas à gauche
 39 x 39 cm (à vue)
200 - 250 €

238 ·
YSY (NÉ EN 1982)
 «Prince»
 Lithographie
 Signée en bas à droite
 Numérotée 1/80 en bas à gauche
 39 x 39 cm (à vue)
200 - 250 €



238

239 ·
YSY (NÉ EN 1982)
 «Jimi»
 Lithographie
 Signée en bas à droite
 Numérotée 5/8 en bas à gauche
 39 x 39 cm (à vue)
200 - 250 €



239

240 ·
YSY (NÉ EN 1982)
 «Daft Punk»
 Technique mixte sur support plastique
 Signée en bas à droite
 Numérotée 1/8 en bas à gauche
 58,5 x 58 cm
800 - 1000 €



240

CONDITIONS DE VENTE

BIARRITZ ENCHERES est une société de ventes volontaires de meubles aux enchères publiques régie par la loi du 10 juillet 2000. En cette qualité BIARRITZ ENCHERES agit comme mandataire du vendeur qui contracte avec l’acquéreur.

Les rapports entre BIARRITZ ENCHERES et l’acquéreur sont soumis aux présentes conditions générales lesquelles pourront être amendées par des avis écrits ou oraux qui seront mentionnés au procès-verbal de vente.

1. Le bien mis en vente

a) Tout acquéreur potentiel est invité à examiner les biens pouvant les intéresser avant la vente aux enchères, et notamment pendant les expositions. BIARRITZ ENCHERES se tient à sa disposition pour lui fournir un rapport sur l’état des lots.

b) Tous les biens sont vendus tels quels dans l’état où ils se trouvent au moment de la vente avec leurs imperfections ou défauts. Il est de la responsabilité du futur enchérisseur d’examiner chaque bien avant la vente et de compter sur son propre jugement aux fins de vérifier si chaque bien correspond à la description.

c) Les indications données par BIARRITZ ENCHERES sur l’existence d’une restauration, d’un accident ou d’un incident affectant le lot, sont exprimées pour faciliter son inspection par l’acquéreur potentiel et restent soumises à son appréciation personnelle ou à celle de son expert.

L’absence d’indication d’une restauration, d’un accident ou d’un incident dans le catalogue, les rapports, les étiquettes ainsi que verbalement n’implique nullement qu’un bien soit exempt de tout défaut présent, passé ou réparé.

Inversement, la mention de quelque défaut n’implique pas l’absence de tous autres défauts. BIARRITZ ENCHERES ne garantit en aucun cas le fonctionnement des mécanismes d’horlogerie.

d) Les estimations sont fournies à titre purement indicatif et elles ne peuvent être considérées comme impliquant la certitude que le bien sera vendu au prix estimé ou même à l’intérieur de la fourchette d’estimation.

Les estimations ne sauraient constituer une quelconque garantie.

2. La vente

a) En vue d’une bonne organisation des ventes, tout acquéreur potentiel est invité à se faire connaître auprès de BIARRITZ ENCHERES, avant la vente, afin de permettre l’enregistrement de ses données personnelles.

BIARRITZ ENCHERES se réserve de demander à tout acquéreur potentiel de justifier de son identité ainsi que de ses références bancaires.

BIARRITZ ENCHERES se réserve le droit d’interdire l’accès de la salle de vente de tout acquéreur potentiel pour justes motifs.

b) Toute personne qui se porte enchérisseur s’engage à régler personnellement et immédiatement le prix d’adjudication augmenté des frais à la charge de l’acquéreur et de tous impôts ou taxes qui pourraient être exigibles.

Tout enchérisseur est censé agir pour son propre compte sauf justification préalable de sa qualité de mandataire pour le compte d’un tiers, acceptée par BIARRITZ ENCHERES.

c) Le mode normal pour enchérir consiste à être présent dans la salle des ventes. Toutefois BIARRITZ ENCHERES pourra accepter gracieusement de recevoir des enchères par téléphone d’un acquéreur potentiel qui se sera manifesté avant la vente. BIARRITZ ENCHERES ne pourra engager sa responsabilité si la liaison téléphonique n’est pas établie, ou est établie tardivement. En cas d’absence de réponse et sans annulation au préalable la veille de la vente, l’acquéreur potentiel est considéré comme preneur à l’estimation basse.

d) BIARRITZ ENCHERES pourra accepter gracieusement d’exécuter des ordres d’enchérir qui lui auront été transmis avant la vente. Si BIARRITZ ENCHERES reçoit plusieurs ordres pour des montants d’enchères identiques, l’ordre le plus ancien sera retenu.

e) Dans l’hypothèse où un prix de réserve aurait été stipulé par le vendeur, BIARRITZ ENCHERES se réserve la possibilité de porter des enchères pour le compte du vendeur jusqu’à ce que le prix de réserve soit atteint. En revanche le vendeur ne sera pas admis à porter lui-même des enchères directement ou par mandataire.

f) BIARRITZ ENCHERES dirigera la vente de façon discrétionnaire tout en respectant les usages établis. BIARRITZ ENCHERES se réserve le droit de refuser toute enchère, d’organiser les enchères de façon la plus appropriée, de déplacer certains lots de la vente, de retirer tout lot de la vente, de réunir ou de séparer des lots. En cas de contestation, BIARRITZ ENCHERES se réserve le droit de désigner l’adjudicataire, de poursuivre la vente ou de l’annuler, ou encore de remettre le lot en vente.

g) Sous réserve de la décision de la personne dirigeant la vente pour BIARRITZ ENCHERES

l’adjudicataire sera la personne qui aura porté l’enchère la plus élevée pourvu qu’elle soit égale ou supérieure au prix de réserve, éventuellement stipulé.

3. Les incidents de la vente

Dans l’hypothèse où deux personnes auront porté des enchères identiques par la voix, le geste ou par téléphone et réclament en même temps le bénéfice de l’adjudication après le coup de marteau, le bien sera immédiatement remis en vente au prix proposé par les derniers enchérisseurs, et tout le public présent pourra porter de nouvelles enchères.

4. Prémption de l’Etat français

L’Etat français dispose d’un droit de préemption des œuvres vendues conformément aux textes en vigueur.

5. L’exécution de la vente

a) En sus du prix de l’adjudication, l’acquéreur devra acquitter par lot les taxes et frais suivants :

1) Frais

- Le montant des frais est de 28,80 % TTC (sauf vins et alcools : 26,40 % TTC)
- Le montant des frais par l’intermédiaire de la plateforme Drouot Live et de la plateforme Interencheres (live + chrono) est de 30,60 % TTC (soit 28,80 % + 1.80 % TTC)
- Le montant des frais par l’intermédiaire de la plateforme Drouot Online est de 32,40 % TTC (soit 28 ,80 % + 3,60 % TTC)
- Le montant des frais par l’intermédiaire de la plateforme Interencheres Live pour les véhicules est de 60€ HT soit 72€ TTC par véhicule.

2) TVA

La vente est assujettie en totalité à la TVA. Le coup de marteau d’adjudication est réputé être TTC ou sans TVA suivant la qualité du vendeur (particulier ou professionnel).

- Si l’acheteur est un particulier français ou faisant partie de la communauté européenne, il ne pourra pas récupérer la TVA.
- Si l’acheteur est un professionnel faisant partie de la communauté européenne hors France, il paiera le montant HT à condition de communiquer son n° TVA intracommunautaire en cours de validité, d’assurer le transport de la marchandise dans son lieu de destination et de fournir un justificatif de sortie de ses achats du territoire français.
- Si l’acheteur est un étranger particulier ou professionnel hors communauté européenne, il paiera le montant TTC avec possibilité de se faire rembourser la TVA (sur les frais) sur présentation d’un justificatif d’exportation qui doit être présenté sous un mois.

b) Le paiement du lot aura lieu au comptant, par les moyens suivants :

- Espèces : jusqu’à 1000 euros pour les ressortissants français et 15 000 euros pour les ressortissants étrangers sur présentation de leurs papiers d’identité, justificatifs de résidence fiscale en dehors du territoire français et attestation sur l’honneur d’achat à titre personnel.
- Virement bancaire
- Carte de crédit : VISA – MASTERCARD

c) Toute personne s’étant fait enregistrer auprès de BIARRITZ ENCHERES dispose d’un droit d’accès et de rectification aux données nominatives fournies à BIARRITZ ENCHERES dans les conditions de la Loi du 6 juillet 1978.

d) Il appartiendra à l’adjudicataire de faire assurer le lot dès l’adjudication, il ne pourra recourir contre BIARRITZ ENCHERES, dans l’hypothèse du vol, de la perte ou de la dégradation de son lot, après l’adjudication.

e) Le lot ne sera délivré à l’acquéreur qu’après paiement intégral du prix des frais et des taxes. Dans l’intervalle, BIARRITZ ENCHERES pourra facturer à l’acquéreur des frais de dépôt du lot, et éventuellement des frais de manutention et de transport.

f) Le délai de rétractation pour les ventes ONLINE est valable 14 jours après l’adjudication prononcée.

A défaut de paiement par l’adjudicataire, après mise en demeure restée infructueuses, le bien est remis en vente à la demande du vendeur sur folle enchère de l’adjudicataire défaillant, si le vendeur ne formule pas cette demande dans un délai de deux mois à compter de l’adjudication, la vente est résolue de plein droit, sans préjudice de dommages intérêts dus par l’adjudicataire défaillant.

En outre, BIARRITZ ENCHERES se réserve de réclamer à l’adjudicataire défaillant, à son choix :

- des intérêts au taux légal majoré de cinq points.
- le remboursement des coûts supplémentaires engendrés par sa défaillance.
- le paiement de la différence entre le prix d’adjudication initial et le prix d’adjudication sur folle enchère s’il est inférieur, ainsi que les coûts générés par les nouvelles enchères.

BIARRITZ ENCHERES se réserve également de procéder à toute compensation avec des

CONDITIONS DE VENTE

sommes dues à l’adjudicataire défaillant. BIARRITZ ENCHERES se réserve le droit d’exclure de ses ventes futures, tout adjudicataire qui aura été défaillant ou qui n’aura pas respecté les présentes conditions générales d’achat.

Il est demandé aux adjudicataires de procéder à un enlèvement dans les 10 jours ouvrés suivants leurs achats. Au-delà de ces 10 jours, des frais d’entreposage à hauteur de 50€ TTC/ mois leur seront comptés. L’entreposage des lots ne saurait engager en aucune façon la responsabilité de BIARRITZ ENCHERES.

Tout lot non vendu et non retiré dans le mois qui suit la vente, sera placé au garde-meubles. Frais à la charge du propriétaire.

6. Compétences législatives et juridictionnelle

La loi française seule régit les présentes conditions générales d’achat. Toute contestation relative à leur existence, leur validité, leur opposabilité à tout enchérisseur et acquéreur, et à leur exécution sera tranchée par le tribunal compétent du ressort de Bayonne (France).

7 - La sortie du territoire français

La sortie d’un lot de France peut être sujette à une autorisation administrative. L’obtention du document concerné ne relève que de la responsabilité de l’adjudicataire du lot concerné par cette disposition. Le retard ou le refus de délivrance par l’administration des documents de sortie du territoire, ne justifiera ni l’annulation de la vente, ni un retard de règlement, ni une résolution.

8. Conditions de vente applicables aux bijoux expertisés par le cabinet Annabelle CUKIERMAN

Le cabinet d’expertise Annabelle CUKIERMAN applique la réglementation du décret n.2002-65 du 14 janvier 2002 par les désignations suivantes :

- Les traitements des pierres précieuses par « des pratiques lapidaires traditionnelles » ne sont pas systématiquement spécifiées (Art. 3).

- Les pierres précieuses modifiées sont désignées par leur nom suivi de la mention « traité » (Art. 2).

Par ailleurs, le cabinet d’expertise Annabelle CUKIERMAN rappelle que les conclusions des laboratoires d’analyses gemmologiques concernant la classification des perles et des pierres précieuses ou de l’origine de celles-ci, peuvent diverger ou se contredire d’un laboratoire à l’autre. Il est donc conseillé de considérer ces rapports d’analyse comme des avis consultatifs uniquement.

BIARRITZ ENCHERES ne garantit en aucun cas le fonctionnement des mécanismes d’horlogerie.

9. Incidents de paiement & Fichier des restrictions d’accès des ventes aux enchères (TEMIS)

Tout bordereau d’adjudication demeuré impayé après de BIARRITZ ENCHERES - MF CARAYOL ou ayant fait l’objet d’un retard de paiement est susceptible d’inscription au Fichier des restrictions d’accès aux ventes aux enchères (« Fichier TEMIS ») mis en œuvre par la société Commissaires-Preiseurs Multimédia (CPM), société anonyme à directeur, ayant son siège social sis à (75009) Paris, 37 rue de Châteaudun, immatriculée au registre du commerce et des sociétés de Paris sous le numéro 437 868 425.

Le Fichier TEMIS peut être consulté par toutes les structures de vente aux enchères opérant en France abonnées à ce service. La liste des abonnés au Service TEMIS est consultable sur le site www.interencheres.com, menu « Acheter aux enchères », rubrique « Les commissaires-priseurs ».

L’inscription au Fichier TEMIS pourra avoir pour conséquence de limiter la capacité d’enchérir de l’enchérisseur auprès des Professionnels Abonnés au service TEMIS. Elle entraîne par ailleurs la suspension temporaire de l’accès au service « Live » de la plateforme www.interencheres.com gérée par CPM, conformément aux conditions générales d’utilisation de cette plateforme.

Dans le cas où un enchérisseur est inscrit au Fichier TEMIS, BIARRITZ ENCHERES - MF CARAYOL pourra conditionner l’accès aux ventes aux enchères qu’elle organise à l’utilisation de moyens de paiement ou garanties spécifiques ou refuser temporairement la participation de l’Enchérisseur aux ventes aux enchères pour lesquelles ces garanties ne peuvent être mises en œuvre.

Les enchérisseurs souhaitant savoir s’ils font l’objet d’une inscription au Fichier TEMIS, contester leur inscription ou exercer les droits d’accès, de rectification, d’effacement, de limitation, d’opposition dont ils disposent en application de la législation applicable en matière de protection des données personnelles, peuvent adresser leurs demandes par écrit en justifiant de leur identité par la production d’une copie d’une pièce d’identité :

- Pour les inscriptions réalisées par BIARRITZ ENCHERES - MF CARAYOL** : par écrit auprès de BIARRITZ ENCHERES - MF CARAYOL 6 allée de l’aéropostale 64200 Biarritz ou par email contact@biarritzencheres.com,
- Pour les inscriptions réalisées par d’autres Professionnels Abonnés** : par écrit auprès de Commissaires-Preiseurs Multimédia 37 rue de Châteaudun, 75009 Paris ou par e-mail contact@temis.auction.

L’Enchérisseur dispose également du droit de saisir la Commission nationale de l’informatique et des libertés (CNIL) [3 Place de Fontenoy - TSA 80715 - 75334 PARIS

CEDEX 07, www.cnil.fr] d’une réclamation concernant son inscription au Fichier TEMIS. Pour en savoir plus sur le Fichier TEMIS, l’enchérisseur est invité à consulter nos conditions générales de ventes.

Les notifications importantes relatives aux suites de l’adjudication seront adressées à l’adresse e-mail et/ou a l’adresse postale déclarée par l’enchérisseur auprès de la structure lors de l’adjudication. L’enchérisseur doit informer BIARRITZ ENCHERES - MF CARAYOL de tout changement concernant ses coordonnées de contact. »

10. Ventes live sur Interencheres

a) Enchère en direct. Si vous souhaitez enchérir en ligne (en direct ou par dépôt d’ordre d’achat secret) pendant la vente, veuillez-vous inscrire sur www.interencheres.com et effectuer une empreinte carte bancaire (vos coordonnées bancaires ne nous sont pas communiquées en clair). Vous acceptez de ce fait que www.interencheres.com communique à BIARRITZ ENCHERES tous les renseignements relatifs à votre inscription ainsi que votre empreinte carte bancaire. BIARRITZ ENCHERES se réserve le droit de demander, le cas échéant, un complément d’information avant votre inscription définitive pour enchérir en ligne. Toute enchère en ligne sera considérée comme un engagement irrévocable d’achat.

b) Ordre d’achat secret. BIARRITZ ENCHERES n’a pas connaissance du montant maximum de vos ordres secrets déposés via interencheres.com. Vos enchères sont formées automatiquement et progressivement dans la limite que vous avez fixée. L’exécution de l’ordre s’adapte au feu des enchères en fonction des enchères en cours.

c) Adjudication. Si vous êtes adjudicataire en ligne via une enchère portée en direct ou par le biais d’un ordre d’achat secret, vous autorisez BIARRITZ ENCHERES s’il le souhaite, à utiliser votre empreinte carte bancaire pour procéder au paiement, partiel ou total, de vos acquisitions y compris des frais habituels à la charge de l’acheteur.

Ces frais sont majorés :

- Pour les lots volontaires, catégorie meubles et objet d’art et matériel professionnel, majoration de 1,50% HT du prix d’adjudication (soit +1.80% TTC).
- Pour les véhicules volontaires, majoration de 60 EUR HT par véhicule (soit 72 EUR TTC par véhicule).
- Pour les ventes judiciaires, pas de majoration des frais habituels.
- Pour les ventes caritatives, pas de majoration des frais habituels.

En cas d’enchère simultanée ou finale d’un montant égal, il est possible que l’enchère portée en ligne ne soit pas prise en compte si l’enchère en salle était antérieure. En toute hypothèse, c’est le commissaire-priseur qui sera le seul juge de l’enchère gagnante et de l’adjudication sur son procès-verbal. BIARRITZ ENCHERES ne peut garantir l’efficience de ces modes d’enchères et ne peuvent être tenues pour responsables d’un problème de connexion au service, pour quelque raison que ce soit.

11. Données personnelles

En sa qualité d’opérateur de ventes volontaires de meubles aux enchères publiques et conformément à l’article L.561-2 du Code Monétaire et Financier, BIARRITZ ENCHERES est une entité soumise à la réglementation en matière de Lutte contre le blanchiment des capitaux et le financement du terrorisme (LCB-FT).

Dans le cadre de la relation d’affaires, BIARRITZ ENCHERES peut être amené à recueillir des données personnelles faisant l’objet de traitements visant, à l’application de la réglementation en matière de lutte contre le blanchiment de capitaux, et le financement du terrorisme, à la lutte contre les fraudes. Elles sont conservées 5 ans à compter de la fin de la relation d’affaires en cas de vente.

Les destinataires des données sont les experts et éventuellement nos ou leurs sous-traitants, qui interviennent dans le cadre de l’exécution ou de la gestion de votre contrat, et le cas échéant, les autorités administratives et judiciaires pour satisfaire aux obligations légales et réglementaires en vigueur. Les données peuvent également être transmises s’il y a lieu, à toutes personnes intervenant au contrat tels qu’avocats, experts, auxiliaires de justice et officiers ministériels, curateurs, tuteurs, enquêteurs.

Conformément à la loi «informatique et libertés» de la loi n° 78-17 du 6 janvier 1978 modifiée en 2004 et 2018 et au règlement (UE) 2016/679 du Parlement européen et du Conseil du 27 avril 2016 applicable à compter du 25 mai 2018, vous bénéficiez d’un droit d’accès, de portabilité, de rectification, de suppression et d’opposition aux informations qui vous concernent, que vous pouvez exercer en vous adressant par écrit à notre siège social.

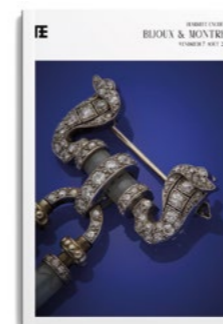
Vous avez la faculté d’introduire une réclamation relative au traitement de vos données personnelles :

- Sur le site de la CNIL en remplissant un formulaire de plainte en ligne ;
- Par courrier postal en écrivant à : CNIL - 3 Place de Fontenoy - TSA 80715 - 75334 PARIS CEDEX 07



VENTES DU PALAIS

37ÈME ÉDITION



BIJOUX & MONTRES

07.08.2026

—
Clôture du catalogue
05.06.2026



ARTS CLASSIQUES

08.08.2026

—
Clôture du catalogue
19.06.2026



ARTS DU XXe

08.08.2026

—
Clôture du catalogue
19.06.2026



GRANDS VINS & ALCOOLS

09.08.2026

—
Clôture du catalogue
12.06.2026

POUR INCLURE VOS OBJETS DANS CES VENTES

—
Me Paul Clérisse
05 59 24 21 88
estimations@biarritzencheres.com



PROCHAINE VENTE LE 22.04.26

ESTIMATIONS GRATUITES

BIJOUX & MONTRES



PRENEZ RENDEZ-VOUS AVEC NOTRE EXPERT

—
Mme Annabelle Cukierman
05 59 24 21 88
estimations@biarritzencheres.com



MARDI 26.02.2026

ESTIMATIONS GRATUITES

TABLEAUX MODERNES & CONTEMPORAINS



PRENEZ RENDEZ-VOUS AVEC NOTRE EXPERT

—
Mme Elisabeth Maréchaux
05 59 24 21 88
estimations@biarritzencheres.com

PLAN D'ACCÈS



ADRESSE

Biarritz Enchères
6 allée de l'Aéropostale
64200 Biarritz

CONTACT

renseignements@biarritzencheres.com
05 59 24 21 88
biarritzencheres.com

HORAIRES

Lundi au vendredi
09h-12h & 14h-18h
Samedi & Dimanche : fermé

INFORMATIONS PRATIQUES

RENSEIGNEMENTS

Pour toute demande de renseignement, merci de nous adresser un e-mail à renseignements@biarritzencheres.com

ENCHÉRIR

- **Physiquement** en venant assister à la vente
- Par **téléphone** (estimation basse > 200 €)
- En laissant un **ordre ferme**
- En live directement sur **Interencheres** et **Drouot**

Pour les téléphones et les ordres fermes, envoyez un email à ordres@biarritzencheres.com avec vos coordonnées, votre pièce d'identité et votre RIB.

COMMISSION ACHETEUR

28,80 % TTC en sus des enchères.

S'il y a lieu :

- Drouot Live (+1,80% TTC)
- Interencheres Live (+1,80% TTC)

RÈGLEMENT

Espèces (jusqu'à 1000 €), **carte bancaire** et **virement**.

STOCKAGE

Le stockage de votre lot est offert les 10 jours suivant la vente puis facturé 50€ TTC / mois.

DÉLIVRANCE

Dès le lendemain, sur rendez-vous et muni d'une pièce d'identité, au 6 allée de l'aéropostale 64200 Biarritz. Nous sommes ouverts du lundi au vendredi de 9h à 12h et de 14h à 18h.

- **En personne**
- **Mandater un tiers** : e-mail de l'acquéreur avec l'identité du mandaté

EXPÉDITION

The Packengers	hello@thepackengers.com
MBE Biarritz	mbe3057@mbefrance.fr
Transports Mauran	contact@transportmauran.fr

VENDRE

Expertisez votre bien en envoyant des photos à estimations@biarritzencheres.com



BIARRITZ ENCHÈRES
CARAYOL & ASSOCIÉS