



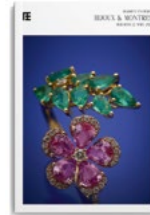
BIARRITZ ENCHÈRES
BIJOUX & MONTRES
MERCREDI 22 AVRIL 2026





VENTES À VENIR

22
AVRIL



BIJOUX & MONTRES

22.04.2026

—
Clôture du catalogue
12.03.2026

23
AVRIL



ARTS CLASSIQUES

23.04.2026

—
Clôture du catalogue
16.03.2026

18
JUIN

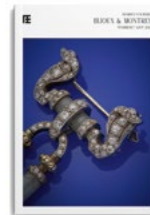


ARTS BASQUE & LANDAIS

18.06.2026

—
Clôture du catalogue
11.05.2026

07
AOÛT



BIJOUX & MONTRES

07.08.2026

—
Clôture du catalogue
05.06.2026

08
AOÛT



ARTS CLASSIQUES

08.08.2026

—
Clôture du catalogue
19.06.2026

08
AOÛT



ARTS DU XXe

08.08.2026

—
Clôture du catalogue
19.06.2026



BIJOUX & MONTRES

MERCREDI 22 AVRIL 2026 À 14H30

MAÎTRE MF CARAYOL - COMMISSAIRE-PRISEUR



VENTE AUX ENCHÈRES

Mercredi 22 avril 2026 à 14h30

—
Biarritz Enchères

6 allée de l'Aéropostale
64200 Biarritz

—
renseignements@biarritzencheres.com

05 59 24 21 88

EXPOSITIONS PUBLIQUES

—
Lundi 20 avril 2026

14h - 18h

—
Mardi 21 avril 2026

10h - 12h & 14h - 18h

—
Mercredi 22 avril 2026

10h - 12h



INSCRIPTION



LIVE INTERENCHÈRES



LIVE DROUOT

COMMISSAIRES-PRISEURS



MF CARAYOL

—

Biarritz Enchères
05 59 24 21 88
contact@biarritzencheres.com



PAUL CLÉRISSE

—

Biarritz Enchères
05 59 24 21 88
contact@biarritzencheres.com

EXPERT



ANNABELLE CUKIERMAN

—

Cabinet Cukierman
Expert
01 42 46 64 62
info@cukierman.fr

COLLABORATEURS



LÉONIDE ESTRADE

—

Biarritz Enchères
Administratrice des ventes
05 59 24 21 88
contact@biarritzencheres.com



MAUD TOUTON

—

Biarritz Enchères
Administratrice des ventes
05 59 24 21 88
contact@biarritzencheres.com



SOLÈNE HALLEZ

—

Biarritz Enchères
Clerc de commissaire-priseur
05 59 24 21 88
contact@biarritzencheres.com



MICKAËL LATORRE

—

Biarritz Enchères
Magasinier
05 59 24 21 88
contact@biarritzencheres.com

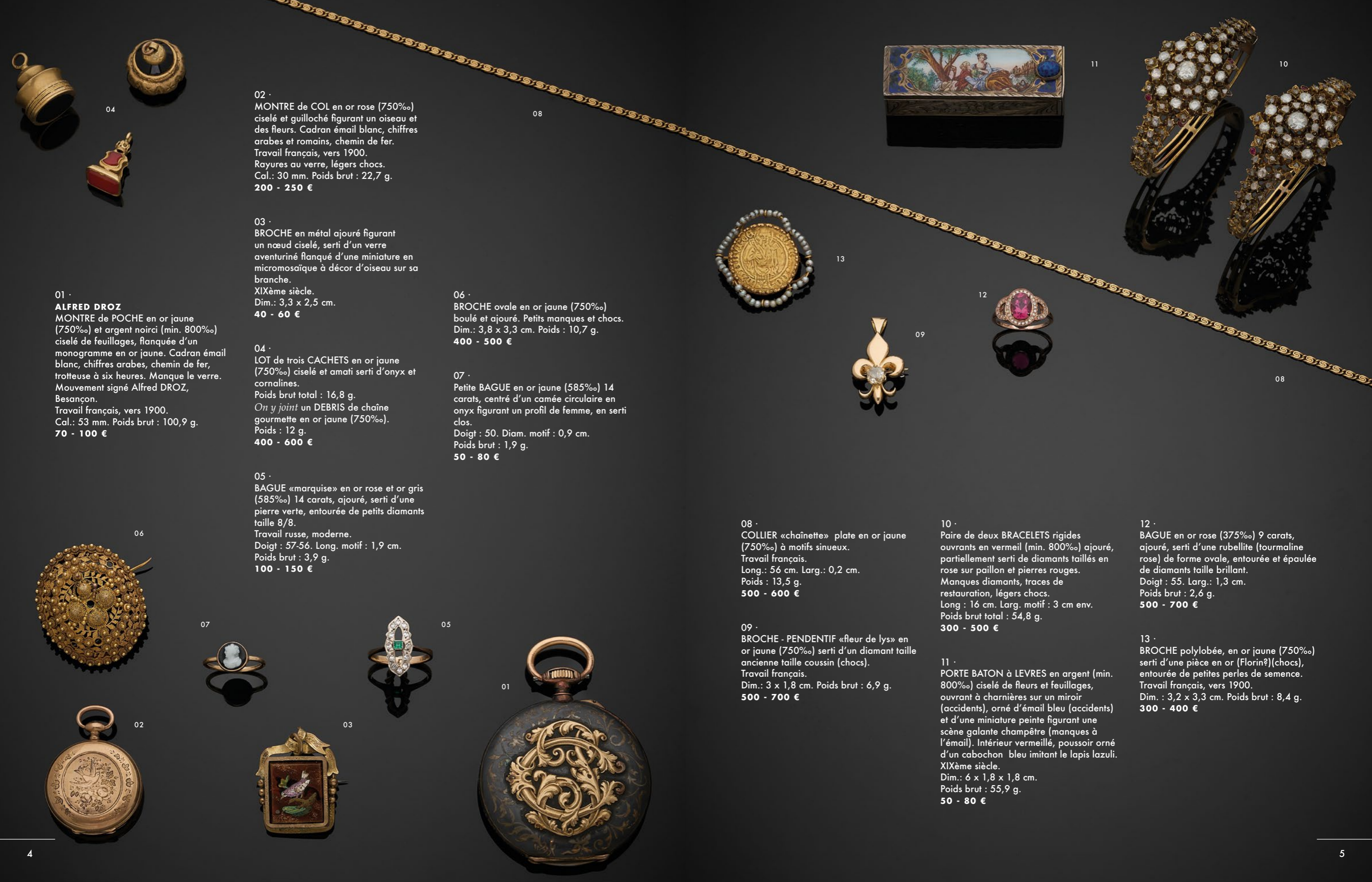


HENRI CLÉRISSE

—

Biarritz Enchères
Directeur général
05 59 24 21 88
contact@biarritzencheres.com





01 ·
ALFRED DROZ
MONTRE de POCHE en or jaune (750‰) et argent noirci (min. 800‰) ciselé de feuillages, flanquée d'un monogramme en or jaune. Cadran émail blanc, chiffres arabes, chemin de fer, trotteuse à six heures. Manque le verre. Mouvement signé Alfred DROZ, Besançon. Travail français, vers 1900. Cal.: 53 mm. Poids brut : 100,9 g. **70 - 100 €**

02 ·
MONTRE de COL en or rose (750‰) ciselé et guilloché figurant un oiseau et des fleurs. Cadran émail blanc, chiffres arabes et romains, chemin de fer. Travail français, vers 1900. Rayures au verre, légers chocs. Cal.: 30 mm. Poids brut : 22,7 g. **200 - 250 €**

03 ·
BROCHE en métal ajouré figurant un nœud ciselé, serti d'un verre aventuriné flanqué d'une miniature en micromosaïque à décor d'oiseau sur sa branche. XIXème siècle. Dim.: 3,3 x 2,5 cm. **40 - 60 €**

04 ·
LOT de trois CACHETS en or jaune (750‰) ciselé et amati serti d'onyx et cornalines. Poids brut total : 16,8 g. *On y joint un DEBRIS de chaîne gourmette en or jaune (750‰).* Poids : 12 g. **400 - 600 €**

05 ·
BAGUE «marquise» en or rose et or gris (585‰) 14 carats, ajouré, serti d'une pierre verte, entourée de petits diamants taille 8/8. Travail russe, moderne. Doigt : 57-56. Long. motif : 1,9 cm. Poids brut : 3,9 g. **100 - 150 €**

06 ·
BROCHE ovale en or jaune (750‰) boulé et ajouré. Petits manques et chocs. Dim.: 3,8 x 3,3 cm. Poids : 10,7 g. **400 - 500 €**

07 ·
Petite BAGUE en or jaune (585‰) 14 carats, centré d'un camée circulaire en onyx figurant un profil de femme, en serti clos. Doigt : 50. Diam. motif : 0,9 cm. Poids brut : 1,9 g. **50 - 80 €**

08 ·
COLLIER «chaînette» plate en or jaune (750‰) à motifs sinueux. Travail français. Long.: 56 cm. Larg.: 0,2 cm. Poids : 13,5 g. **500 - 600 €**

09 ·
BROCHE - PENDENTIF «fleur de lys» en or jaune (750‰) serti d'un diamant taille ancienne taille coussin (chocs). Travail français. Dim.: 3 x 1,8 cm. Poids brut : 6,9 g. **500 - 700 €**

10 ·
Paire de deux BRACELETS rigides ouvrants en vermeil (min. 800‰) ajouré, partiellement serti de diamants taillés en rose sur paillon et pierres rouges. Manques diamants, traces de restauration, légers chocs. Long : 16 cm. Larg. motif : 3 cm env. Poids brut total : 54,8 g. **300 - 500 €**

11 ·
PORTE BATON à LEVRES en argent (min. 800‰) ciselé de fleurs et feuillages, ouvrant à charnières sur un miroir (accidents), orné d'émail bleu (accidents) et d'une miniature peinte figurant une scène galante champêtre (manques à l'émail). Intérieur vermeillé, poussoir orné d'un cabochon bleu imitant le lapis lazuli. XIXème siècle. Dim.: 6 x 1,8 x 1,8 cm. Poids brut : 55,9 g. **50 - 80 €**

12 ·
BAGUE en or rose (375‰) 9 carats, ajouré, serti d'une rubellite (tourmaline rose) de forme ovale, entourée et épaulée de diamants taille brillant. Doigt : 55. Larg.: 1,3 cm. Poids brut : 2,6 g. **500 - 700 €**

13 ·
BROCHE polylobée, en or jaune (750‰) serti d'une pièce en or (Florin?) (chocs), entourée de petites perles de semence. Travail français, vers 1900. Dim. : 3,2 x 3,3 cm. Poids brut : 8,4 g. **300 - 400 €**



14

14 · PENDENTIF porte-souvenir ovale double-face en or jaune (750‰) surmonté de chaque côté d'un monogramme orné d'émail mat blanc et turquoise et d'émail translucide guilloché rouge, ouvrant sur deux verres.
Vers 1900.
Long.: 5,2 cm. Poids brut : 35,9 g.
1300 - 1500 €

16 · DEBRIS anciennement CHAÎNE en or jaune (750‰).
Poids brut : 21 g.
1000 - 1200 €

17 · BROCHE en trois ors (750‰) ajouré et finement ciselé, à motif de nœud, serti d'une miniature peinte figurant une jeune femme, retenant une petite perle (non testée).
Vers 1900.
Dim.: 3,7 x 2,6 cm. Poids brut : 7,4 g.
200 - 300 €

19 · BROCHE «bonnet phrygien» or jaune (750‰) granulé, ajouré et torsadé partiellement serti de petits rubis et diamants taillés en rose.
Dim. : 3 x 2,7 cm. Poids brut : 5,8 g.
350 - 400 €

20 · BAGUE «souris» en argent (925‰) serti de saphirs jaunes et oranges.
Doigt : 54. Long.: 3,8 cm.
Poids brut : 12,2 g.
130 - 180 €

22 · Deux BROCHES petites barrettes en or jaune (750‰), serti de perles et demi-perles (manque), pierres bleues, orné d'émail bleu translucide.
Début XXème siècle.
Long.: 3 et 4,5 cm.
Poids brut total : 5,8 g.
200 - 300 €

23 · BAGUE «marquise» de forme navette en or jaune (750‰) ajouré et torsadé serti d'une pierre bleue.
Légers chocs.
Doigt : 57. Long. motif : 2,6 cm.
Poids brut : 7,2 g.
300 - 500 €

25 · BROCHE ovale en or jaune (750‰) et argent (900‰) serti d'un camée de cornaline figurant un «buste de femme à la dentelle», entouré de diamants taillés en rose.
Chaînette de sécurité. Légers chocs.
Travail français, fin du XIXème siècle.
Dim. : 3,6 x 2,7 cm. Poids brut : 17,3 g.
300 - 500 €

26 · BRACELET souple en or jaune (750‰) ajouré et guilloché. Chaînette de sécurité.
Long.: 19 cm. Larg.: 1 cm. Poids : 29 g.
1300 - 1700 €



14



18



19



24



21



22



22



15

15 · Petite MONTRE de POCHE SAVONNETTE en or jaune (750‰) rehaussé d'un monogramme. Cadran émail blanc (fêles), double minuterie rouge et noire.
Travail français, vers 1900.
Cal.: 32 mm. Poids brut : 32,5 g.
400 - 500 €



17

18 · BROCHE circulaire «A» en or jaune (750‰) ajouré, serti de diamants taille ancienne (chocs) et pierres roses.
Chaînette de sécurité.
Diam.: 3 cm. Poids brut : 8,2 g.
400 - 500 €



20

21 · Petite MONTRE de POCHE SAVONNETTE dite «à l'anglaise» en or jaune (750‰) finement guilloché à motif rayonnant orné d'un diamant taille ancienne (égrisures).
Cadran doré, chiffres arabes, chemin de fer.
Début du XXème siècle.
Aiguille manquante.
Ne fonctionne pas, vendue en l'état.
Cal.: 16,5 mm. Poids brut : 20,4 g.
250 - 400 €



23

24 · BAGUE en or jaune (585‰) 14 carats, serti d'un cabochon rouge épaulé de deux tourmalines roses taillées en poire.
Doigt : 53-54. Poids brut : 4,6 g.
460 - 500 €



27

27 · BAGUE «boule» en or jaune (750‰) guilloché, ornée de demi-perles (accidents).
Doigt : 56. Diam.: 1,5 cm. Poids : 6,3 g.
200 - 300 €

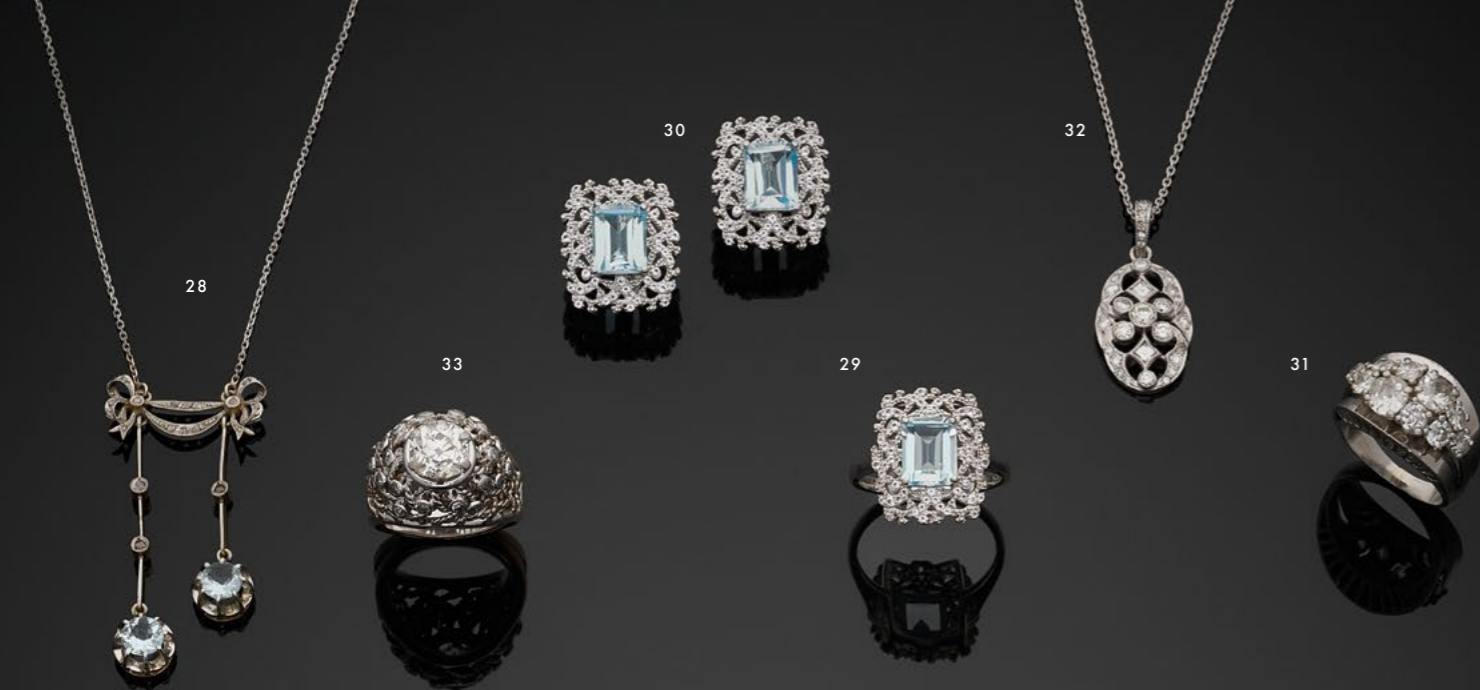


25



16

26



28 ·
COLLIER «négligé» en or jaune et or gris (750‰) à motifs de nœuds, terminé par deux aiguës-marines rondes rapportées. Long.: 43,5 cm. Dim. motif : 4,5 x 2 cm. Poids brut : 5,6 g.
250 - 400 €

29 ·
BAGUE en argent (925‰) ajouré, serti d'une topaze bleue rectangulaire taillée à degrés, entourée de petites pierres blanches. Doigt : 57. Dim. motif : 1,8 x 1,5 cm. Poids brut : 4,2 g.
60 - 120 €

30 ·
Paire de BOUCLES d'OREILLES en argent (min. 800‰) ajouré, serti d'une topaze bleue rectangulaire taillée à degrés, entourée de pierres blanches. Long.: 1,8 cm. Poids brut : 7,3 g.
100 - 200 €

31 ·
BAGUE en platine (min 800‰) serti de diamants taille brillant et taille ancienne dont deux plus importants de forme coussin. Petits chocs. Vers 1940-50. Doigt : 49 (trace de mise à taille). Larg.: 1,3 cm. Poids brut : 10,9 g.
700 - 1000 €

32 ·
PENDENTIF ovale et sa chaînette en or gris (750‰) ajouré, serti de diamants taille brillant et carrés. Long. pend.: 2,7 cm. Poids brut : 6 g.
1000 - 1200 €

33 ·
BAGUE «dôme» en or rhodié (750‰) ajouré et torsadé à motifs de treillis, parsemé de petits diamants taille 8/8 en serti clos, surmonté d'un diamant taille ancienne de forme coussin (chocs). Accident et usures. Vers 1950-60. Doigt : 51 (anneau intérieur et trace de mise à taille). Haut. motif : 1,1 cm env. Poids brut : 12,7 g.
1000 - 1300 €

34 ·
BRACELET en or gris (750‰) articulé, serti de diamants taille brillant, ancienne, baguette et taepers, alternés. Long.: 17,8 cm. Larg.: 0,4 cm. Poids brut : 14,2 g.
2700 - 2900 €

35 ·
JAEGER LECOULTRE
BRACELET MONTRE ronde de dame en platine (950‰) et or gris (750‰). Lunette sertie de diamants taille 8/8, chiffres arabes et index bâtonnets. Petits chocs. Poussières sous le verre. A nettoyer. Mouvement mécanique DUOPLAN. Bracelet souple plat en or ciselé. Signée JAEGER LECOULTRE, numérotée. Vers 1960. Cal.: 16 mm. Long.: 15 cm env. Poids brut : 29 g.
1000 - 1500 €

36 ·
BAGUE en or gris (750‰) serti d'une perle grise (non testée) (usures), épaulée de deux diamants taille brillant. Travail français. Diam. perle : 10,4-10,7 mm. Doigt : 56. Poids brut : 3,8 g.
150 - 300 €

37 ·
BAGUE carrée en or gris (à rhodier) (750‰) serti d'une émeraude octogonale, taillée à degré, entourée de diamants taille brillant. Travail français. Doigt : 59. Long. motif : 1,2 cm. Poids brut : 4,2 g.
700 - 900 €

38 ·
Deux EPINGLES à CRAVATE :
- Une «mouche» en or jaune (750‰) orné de petites perles (manque). Poids brut : 1,7 g.
- Une en platine (950‰) serti d'un saphir cabochon, entouré de petits diamants taillés en rose. Poids brut : 3 g. Travail français.
80 - 100 €

39 ·
BAGUE solitaire en platine (950‰) et or gris (750‰) serti d'un diamant taille brillant. Travail français. Doigt : 53 (traces de mise à taille). Poids brut : 3,8 g.
800 - 1200 €





40



41



42

40 ·
LOT de deux BRACELETS MONTRES en acier :
 - l'une cadran silver, chiffres arabes, deux compteurs. Mouvement à quartz. Bracelet cuir.
 Cadran signé GENDARMERIE NATIONALE.
 Cal.: 43 mm.
 - l'autre cadran bleu, index bâtonnets appliqués, trois compteurs, guichet dateur à quatre heures trente. Rayures au verre. Mouvement à quartz. Bracelet articulé en acier, boucle déployante.
 Signée EMPORIO ARMANI.
 Cal.: 43 mm.
 Ne fonctionnent pas, vendues en l'état.
100 - 200 €

41 ·
TAG HEUER
BRACELET MONTRE modèle «Aquaracer» en acier. Lunette tournante unidirectionnelle, cadran silver gaufré, index bâtonnets appliqués, chiffres arabes, guichet dateur à trois heures. Mouvement automatique. Bracelet articulé en acier, boucle déployante.
 Signée TAG HEUER, numérotée.
 Ne fonctionne pas. Vendue en l'état.
 Cal.: 38 mm.
300 - 400 €

42 ·
BAUME & MERCIER
BRACELET MONTRE modèle «Riviera» en acier. Lunette graduée tournante unidirectionnelle à douze pans, bleue (une tache). Cadran silver satiné, chiffres romains, index points luminescents, guichet dateur à six heures, trotteuse centrale.
 Mouvement automatique. Bracelet articulé en acier, boucle déployante.
 Cadran, mouvement, boîtier et boucle signés BAUME & MERCIER, numérotée.
 Cal.: 40 mm. Long.: 18,5 cm env.
150 - 300 €

43 ·
BRACELET MONTRE «tonneau» en acier. Cadran silver, index bâtonnets appliqués. Mouvement mécanique. Bracelet cuir et tissu.
 Usures et chocs.
 Cadran signé LIP, numérotée.
 Mouvement non signé.
 Cal.: 35 x 40 mm.
150 - 300 €

44 ·
JUNGHANS
BRACELET MONTRE «Olympic» en acier brossé. Boîtier légèrement «tonneau». Cadran silver, tachymètre, deux compteurs carrés bleus, index rectangulaires appliqués, aiguilles oranges. Petits chocs.
 Mouvement mécanique. Bracelet cuir.
 Cadran et mouvement signés JUNGHANS.
 Vers 1970.
 Cal.: 35 x 44 mm.
150 - 200 €

45 ·
BRACELET MONTRE chronographe, ronde en acier, deux compteurs. Boîtier légèrement «tonneau». Cadran bleu (manques), deux compteurs silver, index bâtonnets appliqués.
 Mouvement mécanique. Bracelet cuir.
 Usures et chocs.
 Cadran signé NICOLET WATCH.
 Mouvement non signé.
 Vers 1970.
 Cal.: 37 x 45 mm.
150 - 300 €

46 ·
SEIKO
BRACELET MONTRE en acier. Cadran anthracite satiné, index cubes rainurés, guichet jour/date à trois heures. Mouvement automatique. Bracelet souple en métal.
 Signée SEIKO, numérotée. Vers 1970-80. Rayures.
 Cal.: 36 x 40 mm.
30 - 40 €

47 ·
SOFIOR GREY
BRACELET MONTRE ronde de dame en métal. Lunette de forme coussin bi-ton orné d'émail brun, verre facetté, cadran brun satiné (légèrement piqué).
 Mouvement mécanique. Bracelet cuir.
 Signée SOFIOR GREY. Vers 1971.
 Cal.: 30 x 27 mm.
40 - 60 €

48 ·
SEIKO
BRACELET MONTRE octogonale de dame modèle «Lassale Centennial» en métal et métal doré. Cadran noir et silver, index bâtonnets.
 Mouvement à quartz. Bracelet cuir, boucle ardillon d'origine.
 Gravé au dos «Kintaro Hattori, President, K. HATTORI & Co. Ltd».
 Signé SEIKO, numérotée.
 Cal.: 22 x 22 mm.
40 - 60 €

49 ·
OMEGA
BRACELET MONTRE ronde modèle «Seamaster» en acier. Cadran silver (taches), index bâtonnets appliqués, guichet dateur à trois heures, trotteuse centrale.
 Mouvement mécanique.
 Manque le bracelet. Rayures.
 Cadran signé OMEGA.
 Cal.: 33 mm.
100 - 200 €



45



44



43



46



47



50

50 ·
LOT de six TOURMALINES deux roses (rubellites) et quatre vertes, pesant au total 10,3 carats, de forme ronde et ovale.
50 - 80 €



51

51 ·
LOT de sept RUBELLITES (tourmalines roses) taillées en poire, pesant au total 16,6 carats .
100 - 200 €



53

54 ·
LOT de PIERRES PRECIEUSES comprenant :
- cinq TOURMALINES «melon d'eau» taillées à degrés pesant au total 36,1 carats.
- une RUBELLITE (tourmaline rose) cabochon de forme ovale pesant 25,4 carats.
- trois AMETHYSTES ovales pesant au total 44,7 carats.
- une AIGUE-MARINE brute pesant 13,9 carats.
- une pierre brute jaune pesant 24 carats.
300 - 500 €

55 ·
SAPHIR de forme ovale pesant 2,44 carats.
200 - 300 €

56 ·
SAPHIR ovale coussin pesant 3,33 carats.
300 - 350 €

57 ·
SAPHIR ovale pesant 3,53 carats.
300 - 350 €



55



56



57



58

58 ·
LOT d'importantes perles comprenant quatre boules de jade jadéite reperlé et gravées, quatre boules de lapis-lazuli, trois boules d'onyx et une boule de corail.
Poids jade : 41,9 g.
Poids lapis-lazuli : 80,9 g.
Poids onyx : 50,3 g.
Poids corail : 10,6 g.
200 - 300 €



59 ·
BAGUE d'artiste géométrique en or gris (750‰) ajouré serti d'une améthyste ovale, entourée de saphirs jaunes et oranges.
Doigt : 49. Dim. motif : 2,5 x 2 cm.
Poids brut : 20,9 g.
800 - 1200 €



59

60 ·
Quatre AMETHYSTES de forme coussin et ovale pesant au total 69,2 carats.
400 - 600 €

61 ·
Petite MONTRE de POCHE SAVONNETTE en or rose (585‰) 14 carats, ciselé et amati, orné d'émail bleu et noir (manques), figurant des fleurettes. Cadran émail blanc (fêles), chiffres arabes et romains, chemin de fer. Chocs. Cal.: 31 mm. Poids brut : 25,6 g.
150 - 200 €

62 ·
POMELLATO
Importante BAGUE «Victoria» en or rose (750‰) de forme coussin serti de jais noir facetté. Légères usures. Signée POMELLATO. Doigt : 53-54. Larg.: 2,8 cm. Poids brut : 32, 2 g.
2200 - 2500 €

63 ·
Paire de PENDANTS d'OREILLES en or jaune (750‰) serti de tourmalines roses et vertes taillées en poire et carrées, retenant une perle de culture grise de Tahiti. Diam. perles : 9,5 mm env. Long.: 3 cm. Poids brut : 3,8 g.
900 - 1000 €

64 ·
BAGUE en platine (950‰) et or jaune (750‰) ajouré, de forme géométrique, surmontée d'un diamant taille ancienne (petits chocs). Travail français, vers 1940. Doigt : 59-60. Larg.: 1 cm. Poids brut : 7,5 g.
700 - 1000 €

65 ·
PENDENTIF stylisé et sa chaînette en or jaune (750‰) partiellement bombé, serti d'une pierre bleue rectangulaire taillée à degrés. Long. pendentif : 2,5 cm. Poids brut : 7 g.
250 - 300 €

66 ·
Paire de PENDANTS d'OREILLES «gouttes» en or jaune (750‰) ajouré, retenant chacun en pampille une topaze bleue, péridot, citrine et améthyste, taillés en briolette. Long.: 3,5 cm. Poids brut : 3,4 g.
700 - 900 €

67 ·
BRACELET gourmette en or jaune (750‰) partiellement ciselé, retenant une MEDAILLE circulaire «bélier». Chaînette de sécurité. Long.: 18,5 cm. Larg.: 1 cm. Poids : 35 g.
1600 - 1800 €

68 ·
BAGUE «goutte» en or rose (750‰) pavé de saphirs roses, et serti de deux alignements sinueux de petits diamants taille brillant. Doigt : 54. Dim. motif : 2,3 x 1,8 cm. Poids brut : 6 g.
1600 - 1800 €

69 ·
Paire de BOUCLES d'OREILLES «fleurs» en or jaune (750‰) ajouré, serti de diamants taille brillant. Fermoirs silicone. Dim.: 1,6 x 1,5 cm. Poids brut : 3 g.
1500 - 1800 €

70 ·
Deux BAGUES solitaires en or jaune (750‰) serti chacune d'un diamant, l'un taille brillant, l'autre taille ancienne (petit choc). Chocs. Usures aux sertis. Doigts : 58. Poids brut total : 6,3 g.
500 - 700 €

71 ·
DEMI-ALLIANCE en or jaune (750‰) serti d'un alignement de huit diamants taille brillant. Travail français. Doigt : 58. Larg.: 0,4 mm. Poids brut : 5,1 g.
200 - 400 €

72 ·
PENDENTIF «croix» en or jaune (750‰) finement guilloché. Long.: 4,5 cm. Poids : 5,6 g.
250 - 300 €



73



73 ·
PENDENTIF rectangulaire «dragon» en or gris (750‰) partiellement pavé de diamants taille brillant sur fond de plaque en onyx. Cordon noir, fermoir tubulaire en or gris.
Long.: 6 cm. Larg.: 1,4 cm.
Poids brut total : 22 g.
800 - 1200 €

74



74 ·
BAGUE en platine (min. 800‰) sertie d'une pierre bleue synthétique cabochon étoilée.
Doigt : 58. Larg.: 1,7 cm.
Poids brut : 23,3 g.
800 - 1000 €

75



75 ·
AMESTOY
Large BAGUE en or gris (750‰) ajouré, sertie d'un saphir ovale, trois saphirs troïdias et trois diamants taille brillant en sertie clos.
Signée C. AMESTOY, Biarritz, numérotée.
Doigt : 53. Larg.: 1,8 cm.
Poids brut : 19,5 g.
2700 - 3000 €

76 ·

BRACELET en or gris (750‰) à maille grain de café, alternés de perles baroques probablement fines (non testées). Chaînette de sécurité. Usures. Travail français, vers 1920-30. Epoque ART DECO.
Diam. perles : 3,5 à 5,4 mm env.
Long.: 17,5 cm. Poids brut : 8,8 g.
350 - 400 €

77



77 ·

BAGUE «fleur» en or gris (750‰) pavé de diamants taille brillant.
Doigt : 53. Diam. motif : 1,5 cm.
Poids brut 4,2 g.
1500 - 1700 €

78 ·

CLIP de CORSAGE «nœud» en platine (min 800‰) et or gris (750‰) ajouré, partiellement sertie de diamants taille brillant, 8/8 et bague. Vers 1950.
Dim. : 5 x 4,8 cm. Poids brut : 27 g.
1300 - 1500 €

79 ·

Large BAGUE bombée en or gris (750‰) pavé de diamants taille brillant, centré d'un cabochon de rubis en sertie clos (petits chocs au dos du rubis).
Doigt : 52. Larg.: 1,2 cm.
Poids brut : 15,5 g.
1000 - 1300 €

80 ·

PENDENTIF «flocon» et sa chaînette en or gris (750‰) ajouré, sertie de diamants taille brillant.
Long.: 2,5 cm. Poids brut : 6,2 g.
1400 - 1600 €

81 ·

BRACELET géométrique en or gris (750‰) articulé, et ajouré, à maillons octogonaux sertis de diamants taille brillant et saphirs calibrés alternés.
Long.: 17,5 cm. env. Larg.: 0,8 cm.
Poids brut : 22,3 g.
3000 - 3500 €

82 ·

COLLIER semi rigide en or gris (750‰) uni.
Long.: 40,6 cm. Poids : 23 g.
1200 - 1400 €

83 ·

PENDENTIF hexagonal et sa chaînette en or gris (750‰) sertie de diamants taille brillant et bague. Vers 1950.
Long.: 2,5 cm. Poids brut : 6,7 g.
1300 - 1500 €

82

79



83



80



81



84 ·
DIAFINI
 BROCHE «papillon» en or jaune (750‰) ajouré, serti de diamants taille brillant, les yeux sertis de rubis taillés en pyramide. Signée DIAFINI.
 Dim.: 4,2 x 3 cm. Poids brut : 14 g.
3500 - 3800 €

85 ·
 BRACELET manchette rigide ouvert en or jaune (750‰) martelé.
 Travail français.
 Long.: 17 cm. Larg.: 2,2 cm.
 Poids : 24,8 g.
1500 - 1700 €

86 ·
 PENDENTIF circulaire en or jaune (750‰) ciselé d'épis de blé, serti d'une pièce de 20FF Napoléon III tête laurée en or (900‰) (1862). Rayures.
 Long.: 4 cm. Poids : 10,5 g.
500 - 600 €

87 ·
 BAGUE en or jaune (750‰) surmontée d'une pièce de 20 FF Napoléon III (1863) en or (900‰). Usures.
 Travail français.
 Doigt : 48-49. Diam.: 2,1 cm.
 Poids : 12 g.
500 - 600 €

88 ·
 BAGUE «toi & moi» en or jaune (750‰) serti de deux diamants taille ancienne de forme goutte et ovale, épaulés d'alignements de diamants taille 8/8 et taille baguette.
 Doigt : 54. Larg.: 1 cm. Poids brut : 4,4 g.
2700 - 3000 €

89 ·
 BAGUE en or jaune (750‰) serti d'une améthyste ovale (rayures).
 Doigt : 53. Poids brut : 6,7 g.
100 - 200 €

90 ·
 BAGUE rectangulaire en or jaune (750‰) ajouré serti d'une aigue-marine taillée à degré (égrisures).
 Travail français, vers 1960.
 Doigt : 52. Poids brut : 8,8 g.
600 - 800 €

91 ·
 BRACELET en or jaune (750‰) à maille marine articulée.
 Long.: 18,5 cm. Poids : 17,4 g.
900 - 1000 €

92 ·
 Large BAGUE en or jaune (750‰) serti de rubis ronds et diamants taille brillant alternés.
 Travail français.
 Doigt : 53. Larg.: 1,2 cm.
 Poids brut : 12,4 g.
600 - 700 €

93 ·
 BAGUE circulaire en or jaune (750‰) serti d'un diamant taille ancienne entouré de diamants taille 8/8. Légers chocs au serti.
 Doigt : 53. Dim.: 1,1 cm.
 Poids brut : 4,4 g.
1700 - 2000 €

94 ·
 Large BAGUE en platine (min. 800‰) et fil d'or jaune (750‰) partiellement torsadé, centrée de diamants taille ancienne, dont un au centre plus important.
 Vers 1950.
 Doigt : 53-54. Larg.: 1,6 cm.
 Poids brut : 7,2 g.
400 - 600 €

95 ·
 Paire de PENDANTS d'OREILLES «gouttes» en or jaune (750‰) serti de péridots, améthystes, citrines, et de topazes bleues taillés en poire.
 Long.: 3,7 cm. Poids brut : 2,3 g.
550 - 700 €



87



86



90



95



89



84



93



88



94



85



92



91



96

96 ·
COLLIER «deux béliers» en or jaune et or gris (750‰) torsadé, le motif central sculpté, ciselé et godronné, serti d'un alignement de diamants, les yeux sertis de rubis ronds.
Long.: 39,5 cm. Dim. motif : 4,5 x 2,8 cm.
Poids brut : 53,5 g.
2500 - 3000 €

97 ·
Petite paire de BOUCLES d'OREILLES «créoles» en or jaune (750‰) partiellement pavé de diamants taille brillant.
Diam.: 1,3 cm. Poids brut : 6,5 g.
300 - 500 €

98 ·
BAGUE ouverte «fleur» en or jaune (750‰) serti de saphirs roses et émeraudes taillées en poire, soulignés de diamants taille brillant.
Doigt : 55. Dim. motif : 1,9 x 2,4 cm.
Poids brut : 4,7 g.
2100 - 2400 €

99 ·
PENDENTIF «fleur» en or jaune (750‰) centré d'un diamant taille ancienne de forme poire, entouré de cinq rubis roses ovales. Chocs.
Long.: 2,7 cm. Poids brut : 4,4 g.
800 - 1200 €



98



97



100



99

100 ·
BROCHE «flamme» en platine (min. 800‰) et fils d'or jaune (750‰) partiellement torsadé, parsemé de diamants taille brillant dont un plus important.
Chaînette de sécurité.
Vers 1950.
Dim. : 5,1 x 2,5 cm. Poids brut : 11,5 g.
600 - 900 €

101 ·
BAGUE solitaire «Astragale» en or jaune (750‰) ajouré, serti d'un diamant pesant 2,88 carats taille brillant en serti clos. Petits chocs cachés sous le serti clos.
Travail français.
Doigt : 52. Larg.: 1,3 cm.
Poids brut : 8,7 g.

Le diamant est accompagné d'un examen préliminaire d'analyse gemmologique du laboratoire CGL datant du 17/3/26, attestant son poids 2,88 carats, couleur K, pureté Si2, fluorescence Faint (faible).
3500 - 5000 €

102 ·
ALLIANCE en or jaune (750‰) serti de diamants taille baguette.
Travail français.
Doigt : 50. Poids brut : 5 g.
1000 - 1500 €

103 ·
BRACELET en or jaune (750‰) ajouré et articulé, à maillons circulaires et rectangulaires alternés, serti de diamants taille brillant, et émeraudes calibrées (manque une pierre).
Long.: 18 cm. env. Larg.: 0,8 cm.
Poids brut : 20,4 g.
2800 - 2900 €

104 ·
BAGUE «feuillage» en or jaune (375‰) 9 carats, entièrement serti de diamants taille 8/8 et deux taille ancienne, émeraudes ovales et navettes.
Manque un petit diamant.
Doigt : 55. Larg.: 1 cm. Poids brut : 2,3 g.
400 - 600 €

105 ·
Large BAGUE en or jaune (750‰) serti d'un rubis rond épaulé de rubis calibrés, et deux diamants taille ancienne, pavé de diamants taille 8/8.
Doigt : 54-55. Larg.: 1,9 cm.
Poids brut : 7,2 g.
3800 - 4000 €



104



101



103



105



102



106

106 ·
BRACELET rigide ouvrant en or jaune (750‰) partiellement ciselé de fleurettes flanquées de demi perles. Chaînette de sécurité.
Travail français, XXème siècle.
Poinçon de Maître du joaillier AMIEL.
Long.: 17,2 cm env. Larg.: 1,5 cm.
Poids brut : 25 g.
1200 - 1500 €

107 ·
MONTRE de POCHE SAVONNETTE en or jaune (585‰) 14 carats, finement ciselé et guilloché, ornée d'émail polychrome (manques) à motifs de fleurs. Cadran émail blanc (taches), chiffres romains, chemin de fer. Accidents aux aiguilles. Cuvette intérieure et bélière en métal. Vers 1900.
Cal.: 45 mm. Poids brut : 67,7 g.
300 - 400 €



107



108



109



111



110

108 ·
Paire de PENDANTS D'OREILLES «gouttes» en or jaune (750‰) finement ajouré, serti de diamants taille brillant et rubis taillés en poire.
Travail français.
Long.: 3,2 cm. Poids brut : 6,3 g.
300 - 500 €

109 ·
BAGUE «marguerite moderne» en or gris (750‰) serti d'un saphir ovale pesant 1,8 carat env., entouré et épaulé de diamants taille brillant.
Doigt : 57-58. Long.: 1,4 cm.
Poids brut : 9,1 g.
Accompagnée d'un rapport d'analyse gemmologique du laboratoire CGL datant du 20/3/2024, précisant le poids approx. du saphir 1,8 carat, sa provenance MADAGASCAR, chauffé, couleur «BLEU INTENSE».
2200 - 2500 €

110 ·
Important PENDENTIF «croix» en or jaune (750‰) uni.
Travail Français.
Poinçon de Maître du joaillier Augustin CREGUT.
Dim. motif : 6 x 4,2 cm. Poids : 14,6 g.
700 - 900 €



113



113



116



118



114



117

111 ·
PENDENTIF «croix» en or gris (750‰) serti d'alignements de diamants taille brillant.
Long.: 3 cm. Poids brut : 1,8 g.
500 - 700 €

112 ·
CHAÎNE giletère en or jaune et or rose (750‰) à maillons imbriqués.
Long.: 38 cm. Poids : 15,3 g.
800 - 900 €

113 ·
Deux BROCHES «étoiles» de tailles différentes, à transformation, en or rose (750‰) et argent (min. 800‰) serti de diamants taille ancienne (égrisures) et taillés en rose. Système d'attache amovible. Léger choc au fermoir.
XIXème siècle.
Long.: 2,6 et 2,1 cm.
Poids brut total : 8,2 g.
400 - 600 €

114 ·
BAGUE «feuilles» en or gris (750‰) serti de deux lignes de diamants taille brillant.
Doigt : 62. Long.: 1,5 cm.
Poids brut : 6,2 g.
1600 - 1800 €

115 ·
COLLIER composé d'un rang de perles de culture de couleur crème, en chute. Fermoir «fleur» en or jaune (375‰) 9 carats, orné de demi-perles (chocs et manques), prévu pour trois rangs de perles. Chaînette de sécurité.
Travail anglais.
Dans son écrin du joaillier W.A. BOLIN, Stockholm
Diam. perles : 4,7 à 8 mm.
Long.: 50,5 cm. Poids brut : 23,8 g.
80 - 120 €

116 ·
BAGUE «cœur» en or jaune (750‰) ajouré, serti de petits diamants taille brillant.
Doigt : 55. Poids brut : 5,4 g.
250 - 300 €

117 ·
BAGUE «fleur» en or gris (750‰) délicatement ajouré, serti de deux diamants taille baguette, entourés de diamants taille brillant.
Doigt : 54. Diam. : 1,4 cm.
Poids brut : 2,8 g.
1900 - 2000 €

118 ·
BAGUE en or jaune (750‰) serti d'une émeraude ronde épaulée de diamants taepers.
Doigt : 51. Poids brut : 7,3 g.
800 - 1000 €



115

112



125



126



127



119



120



121

119 ·
OMEGA
BRACELET MONTRE ronde en or jaune (750‰). Cadran doré mat, index bâtonnets.
Mouvement à quartz. Bracelet cuir.
Cadran, boîtier et mouvement signés OMEGA, numérotée.
Ne fonctionne pas. Vendue en l'état.
Cal.: 34 mm. Poids brut : 37,8 g.
300 - 500 €

120 ·
OMEGA
BRACELET MONTRE ronde en or jaune (750‰). Cadran doré satiné (taches), index bâtonnets appliqués, trotteuse centrale.
Mouvement mécanique. Bracelet cuir.
Signée OMEGA. Usures.
Cal.: 33 mm. Poids brut : 31,8 g.
300 - 500 €

121 ·
OMEGA
BRACELET MONTRE ronde «Seamaster Calendar» en or jaune (750‰). Cadran crème (taches), index à pointes, guichet dateur à trois heures, trotteuse centrale.
Mouvement automatique. Bracelet en cuir.
Usures et chocs, fêles au verre.
Cadran, mouvement et boîtier signés OMEGA.
Cal.: 34 mm. Poids brut : 51,1 g.
400 - 500 €

122 ·
ETERNA
BRACELET MONTRE ronde de dame en or jaune (750‰). Cadran doré satiné, index pointes et chiffres romains appliqués.
Mouvement à quartz. Bracelet cuir.
Cadran et boîtier signée ETERNA.
Cal.: 24 mm. Poids brut : 18,3 g.
300 - 400 €

123 ·
BAUME & MERCIER
BRACELET MONTRE de forme coussin, de dame, en or jaune (750‰). Lunette godron, cadran doré, aiguilles brunies.
Mouvement mécanique. Bracelet cuir.
Cadran, mouvement et boîtier signés BAUME & MERCIER, numérotée.
Cal.: 23 x 20 mm. Poids brut : 20,7 g.
400 - 500 €

124 ·
CHRONOGRAPHE SUISSE
BRACELET MONTRE ronde chronographe en or jaune (750‰). Cadran doré, tachymètre, télémètre, chiffres arabes rouges et noirs, trotteuse centrale, deux compteurs.
Mouvement mécanique, cache poussière en métal. Bracelet cuir. Rayures au verre.
Cadran signé CHRONOGRAPHE SUISSE.
Mouvement non signé.
Cal.: 37 mm. Poids brut : 44,7 g.
600 - 900 €

125 ·
BOITE à CIGARETTES de POCHE, incurvée, en or jaune (750‰) uni et bombé.
Travail anglais, Londres. Poinçon du joaillier Edward H. STOCKWELL.
Très légers chocs.
Dim.: 8,2 x 6 x 0,9 cm. Poids : 93,7 g.
5300 - 5600 €

126 ·
BROCHE «croix de Lorraine patriotique» en or jaune (750‰) serti d'alignements de diamants taille ancienne, pierres blanches, saphirs et rubis en serti étoilé.
Long.: 3,9 cm. Poids brut : 5,1 g.
250 - 350 €

127 ·
PENDENTIF «chapelet basque» en or jaune (750‰) ajouré et boulé, orné d'une pierre rouge en pampille.
Long.: 5,4 cm. Poids brut : 14 g.
On y joint un DEBRIS de chaîne en métal.
900 - 1000 €



122



123



124



129



131

129 ·
CARTIER
COLLECTION de cinq PIN'S «Abeilles» en or jaune (750‰) orné d'émail noir, serti de diamants taille brillant, saphirs, rubis et émeraudes (égrisures) cabochons. Chacun signé CARTIER, numéroté. Dans un écrin CARTIER et son plateau.
Dim.: 1,4 x 1,6 cm.
Poids brut total : 14,1 g.
5600 - 6000 €

130 ·
MONTRE de POCHE en or rose (750‰) uni. Cadran émail blanc, chronographe, chiffres arabes et romains noirs et rouges, chemin de fer, trotteuse à six heures. Travail français, vers 1900. Ne fonctionne pas. Vendue en l'état.
Cal.: 50 mm. Poids brut : 106,9 g.
1000 - 1500 €

131 ·
MONTRE de POCHE SAVONNETTE en or jaune (750‰) monogrammée sur une face et ciselée d'une tête de cheval sur l'autre. Cadran émail blanc, chiffres arabes et romains, chemin de fer, trotteuse à six heures. Traces de rouille sur les aiguilles. Chocs et rayures. Vers 1900. Ne fonctionne pas, vendue en l'état.
Cal.: 50 mm. Poids brut : 120,6 g.
1200 - 1800 €

132 ·
PENDENTIF MEDAILLE COMMEMORATIVE circulaire en or jaune (750‰) figurant le buste de Napoléon 1er de profil, en relief, et gravée au dos reproduction du testament manuscrit et de la signature de Napoléon 1er en huit lignes. Signée HARDEN. Bélière gravée. Travail français. Excellent état.
Dim.: 2,3 cm. Poids : 15 g.
900 - 1000 €

133 ·
LOT de cinq PENDENTIFS MEDAILLES circulaires en or jaune (750‰) figurant : deux portraits de Napoléon, un profil de Percée, et deux profils de femmes couronnées de lauriers. Signée LOZANE, REVILLON, et TAIRAC. Travail français. Excellent état.
Diam: 2,7-2,3-2 et 1,5 cm.
Poids total : 23,1 g.
1400 - 1500 €

134 ·
ALLIANCE en or jaune (750‰) entièrement serti de diamants taille brillant.
Doigt : 61. Poids brut : 6,1 g.
1700 - 2000 €

135 ·
BAGUE en platine (950‰) et or jaune (750‰) serti d'une émeraude ronde, épaulée de quatre diamants taille anglaise, calibrés.
Doigt : 56-57. Poids brut : 6,4 g.
4500 - 4800 €

136 ·
BAGUE «fleur» en or jaune (750‰) ajouré, serti de rubis ovales et carrés, soulignés et épaulés de diamants taille brillant.
Doigt : 54. Larg.: 1,6 cm. Poids brut : 5 g.
1900 - 2000 €

137 ·
TABBAH
BAGUE circulaire en or jaune (750‰) orné d'une perle de culture blanche des Mers de Sud de forme ovale, parsemée de diamants taille brillant. Signée TABBAH.
Diam. perle : 11,1 mm env.
Doigt : 53. Diam.: 1,7 cm.
Poids brut : 9 g.
1400 - 1800 €

138 ·
BAGUE «petite tortue» en or jaune (750‰) orné d'agate blanche, le motif pavé de diamants blancs, bruns et noirs taille brillant.
Doigt : 55. Dim. tortue: 1,6 x 1,2 cm.
Poids brut : 5,3 g.
2000 - 2300 €

128 ·
BRACELET «bambou» en or rose (750‰) composé d'agates teintées et cornaline facetées.
Long.: 20 cm. Larg.: 1,3 cm.
Poids brut : 52,5 g.
1000 - 1200 €



130

132



136



134



135



138



137



150 ·

CHANEL

BRACELET MONTRE octogonale de dame modèle «Première Rock» en acier et céramique noire. Lunette sertie de diamants taille brillant, verre facetté, cadran noir.

Mouvement à quartz. Bracelet «triple tour» articulé en acier et céramique noire. Cadran, boîtier et bracelet signés CHANEL, numérotée.

Dans son écrin de service.

Cal.: 20 x 15 mm. Long. : 48,5 cm.

On y joint des maillons supplémentaires (6 cm env.).

4300 - 4500 €

151 ·

CHANEL

BAGUE articulé, modèle «Ultra», en or gris (750‰) et céramique noire, partiellement sertie de diamants taille brillant.

Signée CHANEL - BÄUMER, numérotée.

Doigt : 51. Larg.: 0,7 cm.

Poids brut : 9,4 g.

1400 - 1600 €



151

150



152



153

152 ·

CHANEL

BRACELET MONTRE octogonale de dame modèle «Première Rock» en acier et cuir brun. Verre facetté, cadran nacre blanche.

Cadran, boîtier et bracelet signés CHANEL, numérotée.

Dans son écrin de service.

Cal.: 23 x 15 mm. Long.: 50,7 cm.

2000 - 2300 €

153 ·

CHANEL

BAGUE «Camélia» en or gris (750‰) ajouré et ciselé.

Signée CHANEL, numérotée.

Doigt : 50. Larg.: 1,7 cm. Poids : 10 g.

1600 - 1800 €

154 ·

Paire de PENDANTS d'OREILLES en or gris (750‰) sertie de diamants taille brillant retenant chacun une tourmaline rose et une verte de forme ovale, entourée de diamants.

Long.: 3,9 cm. Poids brut : 6,9 g.

2300 - 2500 €

155 ·

BRACELET en or gris (750‰) sertie d'un alignement de diamants taille brillant en sertie clos.

Poids approx. total des diamants : 4 carats.

Long.: 18 cm. Poids brut : 17,6 g.

3100 - 3400 €

156 ·

GABRIELLE

BAGUE en or gris (750‰) sertie d'une aigue-marine taillée à degrés, épaulée de dix diamants taille brillant.

Signée GABRIELLE.

Doigt : 48. Poids brut : 7,3 g.

900 - 1200 €

157 ·

ALLIANCE en platine (950‰) ajouré sertie d'un alignement de vingt diamants taille brillant.

Poids approx. des diamants: 2 carats env. Doigt : 47. Poids brut : 4,4 g.

1400 - 1600 €

158 ·

AMESTOY

COLLIER chaînette en or gris (750‰) sertie d'un diamant taille brillant pesant 1 carat environ.

Non signé.

Accompagné d'un document de la maison AMESTOY, datant de 2022, précisant son poids et sa qualité «F, VS» (non garanti).

Long. chaînette : 40 cm.

Poids brut : 4,1 g.

2500 - 3000 €

157



156



155



154



158



159 ·
JAEGER LECOULTRE
 BRACELET MONTRE rectangulaire
 modèle «Reverso», «Vintage», calibre 11,
 en or jaune (750‰) et berceau en acier.
 Lunette godronnée. Cadran noir (taches),
 chemin de fer, chiffres arabes, trotteuse à
 six heures
 Mouvement mécanique. Bracelet cuir,
 boucle ardillon siglée plaquée or.
 Signée JAEGER LECOULTRE.
 Vers 1940.
 Cal.: 22,5 x 38 mm. Poids brut : 35,2 g.
3000 - 4000 €

160 ·
VAN CLEEF & ARPELS
 BRACELET MONTRE ronde, modèle «La
 Collection» en acier et or jaune (750‰).
 Cadran blanc (légers fêles), chemin de
 fer, chiffres romains, guichet dateur à trois
 heures, trotteuse centrale.
 Mouvement à quartz. Bracelet or et acier
 articulé, boucle déployante.
 Cadran, boîtier et bracelet signés VAN
 CLEEF & ARPELS, numérotée.
 Manque le motif central circulaire sur le
 fond.
 Cal.: 30 mm. Long.: 16,5 cm env.
300 - 400 €

161 ·
CARTIER
 BRACELET MONTRE ronde de dame,
 modèle «Panthère», en trois rangs d'or
 jaune (750‰) et acier. Lunette à vis,
 cadran crème, chiffres romains, chemin
 de fer.
 Mouvement à quartz. Bracelet en or et
 acier articulé.
 Cadran, boîtier et bracelet signés
 CARTIER, numérotée.
 Cal.: 24 mm. Long.: 15,5 cm.
2300 - 2500 €

162 ·
ZENITH
 BRACELET MONTRE rectangulaire,
 modèle «Port Royal» en acier. Cadran
 crème bit-tons, chiffres arabes, index
 pointés, trotteuse à six heures.
 Mouvement à quartz. Bracelet articulé en
 acier et métal doré, boucle déployante.
 Cadran, boîtier et bracelet signés
 ZENITH, numérotée.
 Cal.: 43 x 29 mm.
200 - 400 €

163 ·
CARTIER
 BRACELET MONTRE modèle «Tank
 Française» en or jaune (750‰) et acier.
 Cadran crème guilloché, chiffres romains,
 chemin de fer, guichet dateur à six
 heures, trotteuse centrale.
 Mouvement automatique. Bracelet articulé
 en or et acier, boucle déployante.
 Signée CARTIER, numérotée.
 Cal.: 33 x 28 mm. Long.: 19 cm env.
 Poids brut : 103,6 g.
3900 - 4200 €

164 ·
CARTIER
 BRACELET MONTRE modèle «Santos»
 en or jaune (750‰) et acier. Cadran
 blanc et crème, chiffres arabes et romains
 rouges et noirs, guichet dateur à six
 heures.
 Mouvement à quartz. Bracelet articulé en
 acier, vis en or jaune, boucle déployante.
 Signée CARTIER, numérotée.
 Cal.: 29 mm. Long.: 18 cm env.
 Poids brut : 92,5 g.
3900 - 4200 €

165 ·
CHRONOGRAPHE SUISSE
 BRACELET MONTRE chronographe,
 télémètre, ronde en or rose (750‰).
 Cadran bit-tons noir et gris, chiffres
 arabes, deux compteurs.
 Mouvement mécanique, cache poussière
 en métal. Bracelet cuir.
 Cadran signé CHRONOGRAPHE SUISSE.
 Mouvement non signé.
 Cal.: 37 mm. Poids brut : 44,7 g.
1300 - 1500 €



160



161



162



159



163



164



165

166 ·

CARTIER

BRACELET rigide ouvrant à vis, petit modèle «Love», en or gris (750‰) à motifs «vis». Micro-rayures. Signé CARTIER, numéroté. Dans son écrin et surboîte. Accompagné de son tournevis et papiers.

Long.: 16,5 cm env. Larg.: 3,6 mm.

Poids : 20,2 g.

3400 - 3600 €

167 ·

DINH VAN

BRACELET en or gris (750‰) à maillons oblongs, centré d'un motif plus important ajouré serti de six diamants taille brillant. Signé DINH VAN. Dans son écrin.

Long.: 17 cm. Larg.: 0,5 cm.

Poids brut : 3,3 g.

900 - 1000 €

168 ·

CHAUMET

PENDENTIF cylindrique, modèle «Classe one», en or gris (750‰) et intérieur caoutchouc noir, partiellement serti d'alignements de diamants taille brillant, cordon noir.

Signé CHAUMET, numéroté. Dans son écrin.

Dim.: 1,2 x 1,1 cm. Poids brut : 5,9 g.

550 - 600 €

169 ·

O.J. PERRIN

Fine BAGUE «cœur» en or gris (750‰) ajouré, serti de diamants taille brillant.

Signée O.J. PERRIN. Dans son écrin.

Doigt : 53. Dim.: 0,8 x 1 cm.

Poids brut : 2,6 g.

600 - 900 €



166

170 ·

POIRAY

BAGUE «Dune» en or gris (750‰) torsadé et ciselé.

Signée POIRAY, numérotée.

Dans son écrin.

Doigt : 49-50. Larg.: 0,8 cm.

Poids : 9,7 g.

1200 - 1300 €

171 ·

BULGARI

Large BAGUE «Pyramide» en or gris (750‰) orné d'une topaze bleue taillée en pain de sucre.

Signée BULGARI. Dans son écrin.

Doigt : 49. Larg.: 1,8 cm.

Poids brut : 15,1 g.

1700 - 2000 €

172 ·

Large BAGUE en or gris (750‰) ajouré et festonné, entièrement serti de petits diamants taille brillant (manque deux diamants).

Doigt : 53. Larg.: 1,4 cm.

Poids brut : 7,2 g.

450 - 600 €

173 ·

LONGINES

BRACELET MONTRE ronde de dame, modèle «La grande classique» en acier.

Lunette sertie de diamants taille brillant, cadran émail blanc, index bâtonnets.

Mouvement à quartz. Bracelet cuir, boucle ardillon.

Cadran, boîtier et boucle signés

LONGINES, numérotée.

Cal.: 24 mm.

700 - 900 €



173

171



168



175



176



169



174



172



170



167

177 ·
ROLEX
 BRACELET MONTRE ronde, modèle «Oyster Perpetual Date Deepsea Sea-Dweller» en acier. Lunette tournante graduée céramique noire. Cadran bleu en dégradé, guichet dateur à trois heures, trotteuse centrale. Mouvement automatique. Cache poussière en titane. Bracelet «Oyster», boucle déployante. Signée ROLEX. Dans son écrin et surboîte, papiers datés 2014. Cal.: 43 mm. **6000 - 10000 €**



179 ·
ROLEX
 BRACELET MONTRE ronde, modèle «Oyster Perpetual» en or jaune (750‰) et acier. Lunette lisse en or, cadran bleu satiné, index bâtonnets appliqués, trotteuse centrale. Légères rayures d'usage. Mouvement automatique. Bracelet «Oyster» en or jaune et acier, boucle déployante. Signée ROLEX. Boîte et papier daté 2021. Cal.: 34 mm. Long.: Poids brut : 95,6 g. **6700 - 7000 €**



181 ·
ROLEX
 BRACELET MONTRE ronde, modèle «Oyster Perpetual Datejust» en acier. Lunette guillochée. Cadran silver, index bâtonnets, guichet dateur à trois heures, trotteuse centrale. Mouvement automatique. Bracelet «Jubilé» (détendu) en acier, boucle déployante. Signée ROLEX. Boîte, papier daté 1982. Traces de rouille, chocs sur le verre, usures. Ne fonctionne pas. Vendue en l'état. Cal. : 35 mm. **1000 - 2000 €**



178 ·
ROLEX
 BRACELET MONTRE ronde, modèle «GMT Master II Root Beer» en or jaune (750‰) et acier. Lunette tournante graduée bi-directionnelle partiellement brune. Cadran chocolat satiné, trotteuse centrale, guichet dateur à trois heures. Mouvement automatique. Bracelet «Oyster» or jaune et acier, boucle déployante. Signée ROLEX. Vers 1987. Papier de révision daté de 2016. Cal. : 40 mm. Long.: 18,5 cm env. Poids brut : 119,6 g. **11000 - 13000 €**

180 ·
ROLEX
 BRACELET MONTRE ronde, modèle «Air King» en acier. Lunette lisse, cadran silver, index bâtonnets appliqués (usures). Mouvement automatique. Bracelet «Oyster» en acier (légèrement détendu), boucle déployante. Signée ROLEX. Boîte, papier daté 1967. Légères rayures au verre. Cal.: 34 mm. Long.: 18,8 cm env. **3400 - 3600 €**

182 ·
ROLEX
 BRACELET MONTRE ronde, modèle «Oyster Perpetual Date» en acier. Lunette lisse, cadran bleu satiné, index bâtonnets appliqués, guichet dateur à trois heures. Mouvement automatique. Bracelet «Oyster» en acier, boucle déployante. Signée ROLEX. Vers 2000. Ecrin et coussin rapporté. Cal. : 34 mm. **4700 - 5000 €**

183 ·
ROLEX
 BRACELET MONTRE ronde, de dame, modèle «Oyster Perpetual Date», en acier. Lunette lisse, cadran bleu satiné, index bâtonnets, guichet dateur à trois heures, trotteuse centrale. Mouvement automatique. Bracelet «Oyster», boucle déployante. Légères usures. Signée ROLEX. Papier daté 1980. Cal.: 26 mm. **800 - 1000 €**



184 ·
ROLEX
 BRACELET MONTRE ronde, de dame, modèle «Oyster Perpetual Date» en or jaune (750‰) et acier. Lunette cannelée. Cadran doré, index bâtonnets appliqués, guichet dateur à trois heures. Mouvement automatique. Bracelet «Jubilé» or jaune et acier, boucle déployante. Signée ROLEX. Vers 1980. Ni boîte, ni papier. Cal.: 26 mm. Long.: 16,5 cm env. Poids brut : 50,5 g. **2700 - 3000 €**



185 ·
ROLEX
 BRACELET MONTRE ronde, de dame, modèle «Oyster Perpetual» en acier. Lunette lisse, cadran silver, index bâtonnets, trotteuse centrale. Mouvement automatique. Bracelet «Oyster» en acier, boucle déployante. Signée ROLEX. Ni boîte, ni papier. Usures, boucle ferme mal (accident). Cal.: 24 mm. Long.: 15 cm env. **200 - 400 €**



186



189



188



187



192



186 ·
DEMI-PARURE «draperie» comprenant
un COLLIER et un BRACELET en or
jaune (750‰) composé chacun de 18
chaînettes en or.
Long.: 42 et 19,5 cm env.
Poids total : 110,7 g.
7000 - 8000 €

187 ·
BAGUE «marguerite» en or jaune et
or gris (750‰) serti d'une tourmaline
Paraíba pesant 3,27 carats, de forme
ovale, entourée de diamants taille brillant.
Doigt : 54. Dim. motif : 1,9 x 1,4 cm.
Poids brut : 7,4 g.
*La tourmaline est accompagnée d'un
rapport d'analyse gemmologique du
laboratoire GLC datant du 13/6/2025,
attestant son poids 3,27 carats, couleur
vert-bleue, tourmaline Paraíba naturelle.*
4400 - 4700 €

188 ·
BAGUE en or rose (750‰) serti d'une
tourmaline rose de forme coussin, pesant
7,13 carats, entourée de diamants taille
brillant.
Doigt : 54. Dim. motif : 1,5 x 1,5 cm.
Poids brut : 5,7 g.
*La tourmaline est accompagnée d'un
rapport d'analyse gemmologique du
laboratoire GCI datant du 3/3/2025
attestant son poids 7,13 carats.*
2100 - 2400 €

189 ·
BRACELET souple en or jaune (750‰)
perlé, ajouré et incurvé. Fermoir serti de
quatre saphirs cabochons.
Long.: 17 cm env. Poids brut : 37 g.
2000 - 2200 €

190 ·
DINH VAN
BAGUE modèle «Menottes R12» en or
jaune (750‰) ajouré.
Travail français.
Signée DINH VAN. Poinçon de Maître du
joaillier.
Doigt : 50-51. Larg.: 1,1 cm. Poids : 5,2 g.
700 - 900 €

191 ·
BAGUE «fleur» en or jaune (750‰)
ajouré, plié et boulé, serti d'une pierre
synthétique jaune.
Travail français, vers 1940.
Doigt : 54. Larg. motif : 1,6 cm.
Poids brut : 6,7 g.
300 - 500 €

192 ·
Long COLLIER en or jaune (750‰) serti
de topazes bleues à blanches en dégradé
de couleur, rondes, en serti clos.
Poids total des topazes: 5,4 carats env.
Long.: 70,5 cm. Poids brut : 12,2 g.
1400 - 1500 €

193 ·
BROCHE «totem» en or jaune et rose
(750‰) ajouré, découpé, ciselé et amati,
serti d'une émeraude taillée à degrés et
deux petites rondes.
Dim.: 5,7 x 3,4 mm. Poids brut : 10,6 g.
700 - 900 €

194 ·
BRACELET jonc rigide ouvrant en or jaune
(585‰) 14 carats, repercé et ciselé à
motif de feuillages.
Long.: 16 cm env. Larg. jonc : 0,7 cm.
Poids : 9,9 g.
300 - 400 €

195 ·
PENDENTIF «carte des provinces
basques» et sa chaînette «chenille» en or
jaune (750‰).
Travail français.
Long.: 2,1 cm. Poids total : 7,7 g.
300 - 400 €

196 ·
COLLIER chaînette en or rose (750‰)
retenant un motif «fleur» serti de six
saphirs roses taillés en poire et centré
d'un diamant taille brillant.
Long. ajustable. Poids brut : 2,2 g.
900 - 1000 €

196



195



192

193



190



194



191



197 -
BRACELET articulé en argent (min. 800‰) serti d'un alignement de saphirs foncés ovales, alternés de petits diamants taille brillant. Chaînette de sécurité. Long.: 18,5 cm. Poids brut : 17,9 g.
300 - 500 €

198 -
BAGUE «fleur» en platine (950‰) serti d'un saphir de forme coussin (égrisures), entourée de diamants taille baguette, brillant et navette. Travail français, vers 1970. Doigt : 53. Dim. motif : 1,6 cm. Poids brut : 8,3 g.
600 - 800 €

199 -
ALLIANCE fine en or gris (750‰) serti d'un alignement de diamants taille brillant. Doigt : 50. Poids brut : 1,2 g.
200 - 300 €

200 -
PENDENTIF «goutte» et sa chaînette en or gris (750‰) ajouré, serti de diamants taille brillant et une taille navette. Long. motif : 2,4 cm. Poids brut : 4,3 g.
1700 - 2000 €

201 -
Paire de PENDANTS d'OREILLES en or gris (750‰) ajouré, articulé, à motif octogonal, serti de diamants taille brillant et baguette. Long.: 1,9 cm. Poids brut : 3 g.
1200 - 1400 €

202 -
BAGUE «trilogie» en or gris (750‰) ajouré, serti d'une tanzanite et deux grenats tsavorites de forme ovale, soulignés de diamants taille brillant. Doigt : 54. Larg.: 1 cm. Poids brut : 3,7 g.
1200 - 1400 €

203 -
DIAMANT taille brillant pesant 1,01 carat. *Accompagné d'un rapport d'analyse gemmologique du laboratoire CGL datant du 10/3/26, attestant son poids 1,01 carat, couleur I, pureté Si1, fluorescence Faint (faible).*
1000 - 1500 €

204 -
BAGUE en or gris (750‰) serti d'un spinelle rose-orangé pesant 2,13 carats, de forme coussin, épaulé de diamants taille baguette et brillant. Doigt : 54. Poids brut : 3,5 g. *Le spinelle est accompagné d'un rapport d'analyse gemmologique du laboratoire AGTL datant du 28/10/2025 attestant son poids 2,13 carats, couleur «intense orangy pink», NON CHAUFFE.*
2300 - 2500 €

205 -
BAGUE circulaire en platine (950‰) serti d'un diamant taille ancienne (égrisures), entouré et épaulé de diamants taille brillant. Poids du diamant central : 1 carat env. Doigt : 53. Diam.: 0,9 cm. Poids brut : 4,6 g.
1900 - 2200 €

206 -
BAGUE octogonale en platine (min. 800‰) finement ajouré, serti d'une rubellite (tourmaline rose) ronde rapportée, entourée de diamants taille ancienne et taillés en rose. Monture début du XXème siècle. Epoque ART DECO. Doigt : 54. Dim. motif : 1,5 x 1,5 cm. Poids brut : 7,1 g.
1700 - 2000 €

207 -
Paire de PENDANTS d'OREILLES «gouttes» en platine (950‰) et or gris (750‰) articulé, et ciselé, serti de petits diamants et deux grenats tsavorites calibrés, retenant un onyx piriforme. Long.: 4,5 cm. Poids brut : 6,4 g.
1500 - 1700 €

199



204



201



206



200



198



203



205



197



207



202



212



208



210



208



209



211



218

212 ·
COLLIER composé d'un rang de perles de culture blanches. Fermeture en or jaune (750‰) tubulaire godronné. Partie rallongée avec petites perles et chaînette de sécurité.
Diam. perles : 3,1 à 7,4 mm.
Long.: 53,5 cm env. Poids brut : 33,6 g.
100 - 150 €

213 ·
LOT de quatre BROCHES en or jaune (750 et 585‰) 18 et 14 carats, ciselé, serti chacune d'un camée coquille figurant «les profils des déesses Athéna et Diane» (reliés par une chaînette), un «profil de d'homme» (percé) et «quatre oiseaux s'abreuvant». Fêles.
XIX^{ème} siècle.
Dim.: 4,2 x 3,5 cm ; 2,6 x 2,1 cm ; 2,8 x 2,3 cm et 2,4 x 2 cm.
Poids brut total : 21,9 g.
300 - 500 €

214 ·
BAGUE «lion» en or jaune (585‰) 14 carats ciselé, orné d'émail bleu (manques).
Doigt : 50. Larg.: 1,4 cm.
Poids brut : 5,7 g.
150 - 200 €

215 ·
COLLIER en or jaune (750‰) à maille tubulaire boulée, orné de cinq perles de culture (légères usures).
Diam. des perles : 6,2 à 6,5 mm env.
Long.: 44,5 cm. Poids brut : 16,3 g.
700 - 900 €

216 ·
BRACELET en or jaune (750‰) à maillons polylobés, ajourés et godrons alternés (chocs).
Chaînette de sécurité, petites traces de restauration.
Travail français, vers 1900.
Long.: 19 cm. Larg.: 0,7 cm.
Poids : 10,6 g.
500 - 550 €

215



213

214

217

217 ·
MONTRE de POCHE en or jaune (750‰) monogrammé et finement guilloché. Rare cuvette intérieure ciselée d'une frise et d'un «buste de femme». Cadran émail blanc, chiffres arabes et romains, chronomètre, trotteuse à six heures.
Très légers chocs.
Vers 1900.
Cal.: 50 mm. Poids brut : 100,5 g.
900 - 1200 €

218 ·
Deux paires de BOUTONS de MANCHETTES en or jaune (750‰) l'une octogonale rainurée, l'autre carrée ornée de corail rouge taillé en pain de sucre (égrisures) entouré d'émail noir.
Travail français, début XX^{ème} siècle.
Poids brut total : 16 g.
On y joint trois paires de BOUTONS de MANCHETTES en métal.
500 - 700 €

216

208 ·
BRACELET rigide ouvrant en argent (min. 800‰) ajouré, à motifs rainurés surmonté de volutes centrées d'une pierre cabochon imitant l'agate. Usures et légers chocs. Poids brut : 32,8 g.
On y joint une BOURSE en cotte de maille en métal. Signée WHITHING & DAVIS (W&D). Poids : 52,7 g.
30 - 60 €

209 ·
BROCHE «goutte» en or rose et or jaune (750‰) et argent (min. 800‰) ajouré, serti de diamants taillés en rose (manque une pierre).
Fin du XIX^{ème} siècle.
Dim.: 3,8 x 2,5 cm. Poids brut : 6,7 g.
200 - 400 €

210 ·
Important PENDENTIF «croix» en argent (925‰) serti de grenats et pierres rouges, orné de demi-perles, et émail. Manques.
Dim. : 6,5 x 4,8 cm. Poids brut : 17,7 g.
350 - 400 €

211 ·
BAGUE géométrique en or jaune (750‰) et argent (min. 800‰) ajouré, serti d'une améthyste taillée à degrés (un choc), épaulée de diamants taille 8/8.
Travail français.
Doigt : 54-55. Dim. motif : 1,7 x 1,6 cm.
Poids brut : 3,9 g.
1100 - 1200 €



219



220



222



221



223



224



226



225



227

219 ·
CORUM
BRACELET MONTRE modèle «Bubble Red Cross» en acier. Verre «loupe». Cadran blanc et centré d'une croix rouge, chiffres arabes appliqués, index bâtonnets, trotteuse centrale, guichet dateur à quatre heures trente.
Mouvement automatique, fond squelette. Bracelet cuir, boucle déployante. Cadran, boîtier, mouvement et bracelet signés CORUM, numérotée. Dans son écrin, carte d'authenticité vierge.
Cal.: 45 mm.
1000 - 1200 €

220 ·
TIFFANY & CO
BRACELET MONTRE ronde de dame acier. Lunette et attaches godronnées. Cadran émail blanc, chiffres romains appliqués, chemin de fer.
Mouvement à quartz. Bracelet cuir rouge, boucle ardillon.
Cadran, boîtier, bracelet et boucle signés TIFFANY & CO, numérotée.
Cal.: 33 mm.
300 - 400 €

221 ·
JAEGER LECOULTRE
BRACELET MONTRE rectangulaire, de dame, modèle «Reverso», en acier. Cadran silver bi-tons, chiffres arabes, chemin de fer.
Mouvement mécanique. Bracelet cuir, boucle déployante.
Signée JAEGER LECOULTRE, numérotée. Dans son écrin, papier daté 1986.
Cal.: 28 x 19 cm.
1200 - 1400 €

222 ·
ETERNA-MATIC
BRACELET MONTRE de forme coussin en acier. Cadran silver foncé satiné, index bâtonnets appliqués, guichet dateur à trois heures.
Mouvement automatique. Bracelet cuir. Cadran, boîtier et mouvement signés ETERNA.
Cal.: 34 x 36 mm.
300 - 400 €

223 ·
HUBLOT - MDM
BRACELET MONTRE ronde, en or jaune (750‰) et acier. Lunette visée. Cadran noir, trotteuse centrale, guichet dateur à trois heures.
Mouvement à quartz. Bracelet en caoutchouc noir (bon état), boucle déployante.
Cadran, boîtier, bracelet signés MDM - HUBLOT, numérotée.
Rayures au verre.
Cal.: 28 mm. Long.: 16,5 cm env.
1000 - 1200 €

224 ·
BAUME & MERCIER
BRACELET MONTRE ronde, de dame, en or jaune (750‰). Attache «rouleaux» partiellement godronnés, cadran émail blanc, chiffres romains.
Mouvement à quartz. Bracelet cuir vert, boucle ardillon en métal doré.
Cadran, boîtier et bracelet signés BAUME & MERCIER, numérotée. Dans son écrin.
Cal.: 25 mm. Poids brut : 23,3 g.
1200 - 1300 €

225 ·

MAUBOUSSIN
BRACELET MONTRE ronde, de dame, en or gris (750‰) Lunette sertie de diamants taille brillant, cadran silver satiné, quatre index bâtonnets appliqués. Mouvement à quartz. Bracelet cuir orange, boucle ardillon en acier. Cadran, boîtier et bracelet signés MAUBOUSSIN. Vers 2000. Cal.: 26 mm. Poids brut : 27,1 g.
1500 - 1700 €

226 ·

MUST DE CARTIER
BRACELET MONTRE ronde de dame, modèle «21», en acier et métal doré. Lunette graduée à chiffres romains, cadran crème (taches). Mouvement à quartz. Bracelet acier partiellement doré articulé, boucle déployante. Signée MUST de CARTIER. Papiers datés 1989. Rayures et chocs. Ne fonctionne pas, vendue en l'état. Cal.: 28 mm. Long.: 17 cm env.
200 - 400 €

227 ·

O.J. PERRIN
BRACELET MONTRE rectangulaire, de dame, modèle «Arcada» en acier. Lunette «rouleau», cadran blanc, index carrés et chiffres romains. Mouvement à quartz. Bracelet cuir, boucle ardillon. Cadran, boîtier et boucle signés O.J. PERRIN. Légères rayures. Cal.: 30 x 21 mm.
150 - 300 €

228



228 ·

SEIKO
BRACELET MONTRE ronde, modèle «Scuba Diver. S» en acier. Lunette noire graduée tournante unidirectionnelle. Cadran noir, index et aiguilles luminescents, trotteuse centrale, guichet jour/date à trois heures. Remontoir décentré. Mouvement automatique. Bracelet tissu noir. Signée SEIKO, numérotée. Cal.: 41 mm.
200 - 300 €

229 ·

UNIVERSAL
BRACELET MONTRE ronde, «Polerouter», en acier. Index guilloché, trotteuse centrale. Usures. Mouvement automatique. Bracelet cuir. Cadran, mouvement signés UNIVERSAL, Genève. Cal.: 35 mm.
300 - 400 €

230 ·

MOVADO
BRACELET MONTRE ronde «Kingmatic» en acier. Cadran crème (taches et usures), trotteuse centrale, chiffres arabes, index pointes. Mouvement automatique. Bracelet cuir. Cadran, boîtier et mouvement signés MOVADO, numérotée. Cal.: 35 mm.
300 - 400 €

231 ·

MUST DE CARTIER
BRACELET MONTRE modèle «Tank» en argent plaqué or (925‰). Cadran crème à colonnes, chiffres romains. Mouvement à quartz. Bracelet cuir. Cadran signé MUST de CARTIER, boîtier et bracelet signés CARTIER, numérotée. Écrin et surboîte. Rayures et usures. Ne fonctionne pas. Vendue en l'état. Cal.: 28 x 20 mm. Poids brut : 19,2 g.
400 - 600 €

231



229



232



230



233



232 ·

MUST DE CARTIER
BRACELET MONTRE «Tank» rectangulaire en argent plaqué or (925‰). Cadran doré guilloché (fêles). Aiguilles noires. Mouvement mécanique. Bracelet cuir rapporté. Cadran signé MUST de CARTIER, boîtier signé CARTIER Paris, numérotée. Cal.: 31 x 23 mm. Poids brut : 27,5 g.
500 - 700 €

233 ·

LONGINES
BRACELET MONTRE ronde en or jaune (750‰). Cadran silver satiné, index bâtonnets appliqués, guichet dateur à trois heures. Mouvement automatique. Bracelet plat souple en or jaune finement satiné (très léger choc lié au rangement). Cadran, boîtier, mouvement et bracelet signés et siglé LONGINES, numérotée. Cal.: 33 mm. Long.: 16,2 cm env. Poids brut : 69,2 g.
3000 - 3500 €

234 ·

Deux RUBIS de forme coussin sous scellé pesant respectivement 1,05 carat et 1,16 carat. Scellés du laboratoire EGL.
500 - 600 €

234



234



235 ·
BRACELET en or jaune et or rose
(750‰). Fermoir serti de deux saphirs
cabochons (légères égrisures).
Long.: 18 cm. Larg.: 1,3 cm.
Poids brut : 39,6 g.
2100 - 2300 €

237 ·
CHAUMET
BAGUE jonc en or jaune (750‰)
matelassé, parsemé de rubis, émeraudes
et saphirs cabochons (quelques pierres
taillées de remplacement).
Travail français.
Signature et numéro partiels.
Poinçon de Maître du joaillier.
Doigt : 56 (Trace de mise à taille).
Poids brut : 10,7 g.
*Accompagnée de son certificat
d'authenticité, daté 1992.*
600 - 800 €

239 ·
BAGUE solitaire en or gris (750‰) serti
d'un diamant taille brillant pesant environ
1,67 carat.
Doigt : 53. Poids brut : 2,6 g.
*Le diamant est accompagné d'un rapport
d'analyse gemmologique du laboratoire
CGL datant du 10/3/2026 attestant son
poids 1,67 carats, couleur J, pureté VS2,
sans fluorescence.*
2000 - 2500 €

241 ·
POMELLATO
Trois ALLIANCES trois ors parsemées de
diamants taille brillant.
Signées POMELLATO.
Doigt : 50-51. Poids brut total : 8,4 g.
600 - 700 €

243 ·
Paire de PENDANTS d'OREILLES en or
rose (750‰) orné d'un camée corail
figurant un profil de femme, retenant
une plaque de jade ajourée et ciselée,
flanquée de petits diamants taille brillant.
Long.: 4,5 cm. Poids brut : 8,3 g.
1100 - 1300 €

245 ·
Large BAGUE en or jaune et or
gris (750‰) ajouré, serti de deux
alignements de diamants taille brillant.
Doigt : 53-54. Larg.: 1,7 cm.
Poids brut : 13,8 g.
800 - 900 €



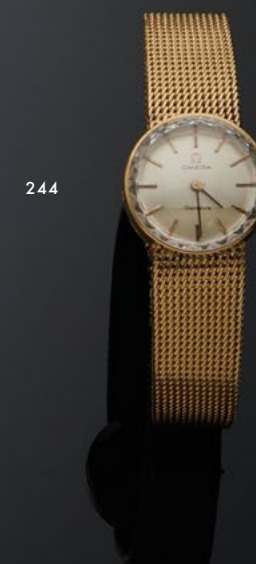
236 ·
BAGUE en or jaune (750‰) serti d'un
pavage de diamants taille brillant et orné
d'une perle de culture blanche.
Diam. perle : 8,8 à 8,9 mm.
Doigt : 55-56 (boules intérieures).
Poids brut : 9,3 g.
800 - 1000 €

238 ·
BAGUE «boule» en or jaune (750‰)
serti d'un saphir cabochon de forme
ovale, entouré d'un pavage de diamants
taille brillant.
Travail français.
Doigt : 52. Larg. motif : 1,9 cm.
Poids brut : 13,9 g.
1500 - 3000 €

240 ·
CHAUMET
BAGUE solitaire «Joséphine aigrette» en
or rose (750‰) serti d'un diamant de
forme poire pesant 0,51 carat.
Signée CHAUMET.
Dans son écrin avec ses accessoires.
Doigt : 51. Larg.: 0,8 cm.
Poids brut : 2,9 g.
*Le diamant est accompagné d'un rapport
d'analyse gemmologique du laboratoire
GIA datant du 21/4/2018 attestant son
poids 0,51 carats, couleur D, pureté
VVS2.*
3500 - 3800 €

242 ·
BAGUE «goutte» en or jaune (750‰)
serti d'un jade traité cabochon de forme
poire en serti clos.
Doigt : 54-55. Dim.: 1,7 x 1,2 cm.
Poids brut : 3,1 g.
370 - 400 €

244 ·
OMEGA
BRACELET MONTRE ronde de dame en
or jaune (750‰). Verre facetté, cadran
satiné, index bâtonnets.
Mouvement mécanique. Bracelet souple
en or, chaînette de sécurité.
Cadran et mouvement signés OMEGA et
siglés Ω.
Manque le remontoir. Ne fonctionne pas.
Vendue en l'état.
Cal.: 19 mm. Long.: 16-16,5 cm.
Poids brut : 32,7 g.
1100 - 1300 €





248



249



247



250



246

246 ·
JAEGER LECOULTRE
BRACELET MONTRE de forme «coussin»,
de dame, en or gris (750‰). Lunette
sertie de diamants, cadran satiné, index
bâtonnets appliqués.
Mouvement mécanique DUOPLAN.
Bracelet souple en or finement guilloché.
Signée JAEGER LECOULTRE, numérotée.
Vers 1970.
Cal. : 15 mm. Long. : 17 cm env.
Poids brut : 28,6 g.
1000 - 1200 €

247 ·
BAGUE circulaire en or gris (750‰)
serti d'une émeraude ronde, entourée et
épaulée de diamants taille brillant.
Doigt : 53-54. Diam. : 1,1 cm.
Poids brut : 4,2 g.
1600 - 1900 €

248 ·
PENDENTIF et sa CHAINETTE en or gris
(750‰) ajouré centré d'un diamant taille
ovale pesant 1 carat, entouré de diamants
taille brillant.
Long. motif : 1,6 cm. Poids brut : 3,1 g.
*Le diamant est accompagné d'un rapport
d'analyse gemmologique du laboratoire
IGI datant du 17/6/2025 attestant son
poids 1,00 carats, couleur E, pureté Si2,
sans fluorescence.*
2500 - 2800 €

249 ·
BRACELET en or (750‰) à maillons
géométriques rainurés, serti de dix
diamants taille brillant.
Long. : 18,5 cm. Larg. : 0,7 cm.
Poids brut : 15,8 g.
800 - 1000 €

250 ·
BAGUE «cocktail» en or gris (750‰)
serti d'un diamant taille brillant, entouré
de dix diamants taillés en poire.
Travail français.
Doigt : 50. Dim. motif : 2 x 1,5 cm.
Poids brut : 4,7 g.
2800 - 3000 €

251 ·
BROCHE «nœud et volutes» en platine
(950‰) et or gris (750‰) ajouré, serti
de diamants taille baguette, brillant et
8/8.
Travail français, vers 1950.
Dim. : 4,7 x 4 cm. Poids brut : 23,7 g.
1000 - 1500 €



251



256



254



252



253



255

252 ·
BAGUE «marguerite» en or gris (750‰)
serti d'un rubis de forme coussin, pesant
2,04 carats, entouré de diamants taille
brillant.
Doigt : 54. Larg. : 1,3 x 1,2 cm.
Poids brut : 3,9 g.
*Le rubis est accompagné d'un rapport
d'analyse gemmologique du laboratoire
GCI datant du 14/6/2024, attestant son
poids 2,04 carats, NON CHAUFFE.*
4000 - 4500 €

253 ·
BAGUE «marguerite» en platine
(min. 800‰) et or gris (750‰)
serti d'un saphir de forme coussin,
entouré et épaulé de diamants taille
brillant (quelques pierres blanches de
remplacement).
Accident à la monture.
Doigt : 59 (trace de mise à taille). Dim.
motif : 1,4 x 1,3 cm. Poids brut : 4,2 g.
1500 - 2000 €

254 ·
Paire de CLOUS d'OREILLES en or
gris (750‰) serti d'un diamant taille
émeraude pesant 0,82 et 0,85 carat,
entouré de diamants taille brillant.
Dim. : 0,9 x 0,7 cm. Poids brut : 2,5 g.
*Les diamants sont accompagnés
respectivement d'un rapport d'analyse
gemmologique du laboratoire GIA datant
du 7/7/2024 et 11/6/2025 attestant :*
- poids 0,82 carat, couleur E, pureté Si2,
sans fluorescence.
- poids 0,85 carat, couleur F, pureté Si2,
sans fluorescence.
3400 - 3800 €

255 ·
BAGUE en or gris (750‰) serti d'une
tourmaline verte ovale, épaulée de six
diamants taille baguette et brillant.
Doigt : 54. Larg. : 0,9 cm.
Poids brut : 3,7 g.
1500 - 1800 €

256
PENDENTIF «croix» et sa chaînette en
or gris (750‰) serti de diamants taille
taepers et baguette.
Long. : 1,5 cm. Poids brut : 2 g.
1100 - 1300 €



259



258



266



267



260



257



261



264



263



262

257 ·
COLLIER et BRACELET gourmette plate en or jaune (750‰).
Long.: 18,5 et 42 cm.
Poids total : 30,4 g.
1700 - 1800 €

258 ·
BAGUE «marguerite» en or jaune et or gris (750‰) serti d'un rubis de forme coussin (égrisures), entourée de diamants taille brillant. Usures au serti.
Travail français.
Doigt : 57. Dim.: 1,7 x 1,3 cm.
Poids brut : 5,5 g.
1200 - 1500 €

259 ·
BAGUE géométrique en or jaune et or gris (750‰), serti d'une topaze bleue taillée à degrés, épaulée de motifs «ponts» sertis de diamants taille brillant.
Poids approx. topaze : 15 carats env.
Doigt : 54. Dim. motif : 2 x 1,8 cm.
Poids brut : 9,9 g.
2600 - 2800 €

260 ·
COLLIER chaînette retenant un «nœud» en or jaune (750‰) ajouré et serti de diamants taille brillant.
Travail français.
Long. : 37 cm. Long. motif. : 1,9 cm.
Poids brut : 10,2 g.
500 - 600 €

261 ·
SAUTOIR composé d'un rang de perles de culture de couleur crème, alternées de perles de corail. Viroles et fermoir perle en or jaune (750‰).
Diam.: 6,9 à 7,4 mm.
Long.: 77 cm. Poids brut : 52 g.
200 - 300 €

262 ·
Paire de PENDANTS d'OREILLES géométriques en or rose (750‰) ajouré, serti de diamants taille brillant.
Long.: 6,2 cm. Poids brut : 5,3 g.
2200 - 2400 €

263 ·
Important BRACELET «serpent» rigide ouvrant en or jaune (750‰) godronné, partiellement pavé de diamants taille brillant, les yeux sertis de rubis taille navette. Manque un rubis.
Travail français.
Long.: 16,5 cm env. Larg.: 2 cm.
Poids brut : 34,5 g.
1700 - 2000 €

264 ·
BAGUE «serpent» en or jaune (750‰) partiellement ciselé, les yeux sertis de pierres rouges.
Doigt : 63. Larg.: 0,7 cm.
Poids brut : 3,2 g.
70 - 80 €

265 ·
BRACELET composé de trois rangs de perles de culture d'eau douce. Fermoir rectangulaire en or jaune (750‰) ajouré et ciselé. Chaînette de sécurité.
Diam. perles : 4,6 à 4,9 mm env.
Long.: 17 cm env. Larg.: 1,4 cm.
Poids brut : 17,4 g.
50 - 100 €

266 ·
Importante BAGUE «fleur» en or jaune et or noir (750‰) serti de neuf saphirs oranges, entourés diamants taille brillant.
Doigt : 54. Dim. motif : 2,6 x 2,3 cm.
Poids brut : 6,4 g.
2100 - 2300 €

267 ·
BAGUE en or rose (750‰) torsadé et ajouré, serti d'une citrine taille coussin.
Doigt : 53-54. Larg.: 1,6 cm.
Poids brut : 7,1 g.
200 - 300 €



265



272

268 ·
BRACELET rigide ouvrant en or rose (750‰) facetté. Chaînette de sécurité. Petits chocs et faiblesse au fermoir. Travail français, vers 1900. Long.: 17,5 cm env. Larg.: 1,5 cm. Poids : 19,4 g.
1100 - 1300 €

269 ·
Deux COLLIERS identiques en or jaune (750‰) à maillons ovales partiellement godronnés. Travail français. Long. : 56 cm chacun environ. Poids total : 23,5 g.
1000 - 1200 €

270 ·
BROCHE ovale en or jaune (750‰) ajouré, orné d'émail noir, serti d'un camée cornaline figurant un «profil de femme». Entouré de quatre perles probablement fines. Travail français. XIXème siècle. Dim.: 4,4 x 3,5 cm. Poids brut : 18,1 g.
300 - 500 €

271 ·
Paire de PENDANTS d'OREILLES en or jaune (750‰) serti d'un alignement de diamants taille brillant, retenant une améthyste taillée en fleur, facettée, et une citrine taillée en poire. Long.: 4,8 cm. Poids brut : 8,8 g.
1200 - 1400 €

272 ·
BRACELET en or jaune (750‰) composé de maillons navettes ajourés, figurant des feuilles de Ginkgo. Chaînette de sécurité. Travail français, vers 1910. Epoque ART NOUVEAU. Long.: 16,5 cm env. Larg.: 0,8 cm. Poids : 9,5 g.
On y joint un maillon supplémentaire.
Poids : 1,1 g.
500 - 600 €

273 ·
BAGUE «toi & moi» en platine (950‰) et or jaune (750‰) serti de deux rubis ovales, soulignés de diamants taillés en rose, et taille ancienne. Travail français. Doigt : 53. Larg.: 1,6 cm. Poids brut : 3,6 g.
300 - 400 €

274 ·
BRACELET en or rose et or jaune (750‰) ajouré et godronné, retenant cinq breloques (coccinelle émaillée, ange, poisson, cœur et sphère). Chaînette de sécurité. Long.: 17 cm. env. Poids brut : 16,1 g.
800 - 900 €

275 ·
PENDENTIF en or jaune et or rose (750‰) composé de trois chaînes retenant deux pompons de floches d'or, partiellement orné d'émail noir, et un porte-souvenir ovale ouvrant sur un verre. Chocs. Travail français, vers 1900. Long.: 8,5 cm. Poids brut : 11,9 g.
450 - 500 €

276 ·
Paire de PENDANTS d'OREILLES en or rose (750‰) serti d'un alignement de cinq saphirs roses taillés en poires. Long.: 4,2 cm. Poids brut : 4 g.
1500 - 1700 €

277 ·
Paire de CLOUS d'OREILLES «croix» en or gris (750‰) serti chacun de sept émeraudes rondes. Long.: 1 cm. Poids brut : 0,8 g.
200 - 400 €

278 ·
COLLIER «collerette» en or jaune (750‰) filigrané. Travail français, vers 1900. Long.: 44 cm. Poids : 3,9 g.
200 - 300 €

279 ·
BAGUE en or jaune (750‰) ajouré, serti d'une aigue-marine taillée en cœur, soulignée et épaulée de diamants taille brillant. Doigt : 54. Larg.: 1,4 cm. Poids brut : 5,4 g.
1000 - 1200 €



274



278



276



277



273



279



270



275



271



268



269



280



283

280 ·
BRACELET manchette souple en or jaune (750‰) à maille polonaise partiellement guilloché. Petit choc.
Travail français, vers 1970.
Long.: 18,5 cm. Larg.: 1,7 cm.
Poids : 28,6 g.
1400 - 1600 €

281 ·
Large BAGUE «volutes» en or gris (750‰) ajouré, serti de six alignements de diamants taille brillant et trois alignements de diamants taille baguette.
Doigt : 54. Larg.: 1,8 cm.
Poids brut : 9,9 g.
2600 - 2800 €

282 ·
BAGUE «coussin» en platine (950‰) serti de saphirs ovales et calibrés, soulignés et épaulés de diamants taille brillant.
Doigt : 55. Dim. motif : 1,3 x 1,2 cm.
Poids brut : 5,3 g.
1300 - 1500 €

282



281



284



283 ·
BRACELET en or gris (750‰) serti d'un alignement de diamants taille brillant. Fermoir ajouré «deux étriers», serti de diamants.
Long. : 18 cm. Poids brut : 11,7 g.
2800 - 3000 €

284 ·
Paire de BOUCLES d'OREILLES «créoles» en or gris (750‰) serti de diamants taille brillant.
Long.: 3,1 cm. Poids brut: 5,1 g.
1400 - 1600 €

285 ·
PENDENTIF «croix» en or gris (750‰) serti d'alignements de diamants taille brillant.
Long. : 3,3 cm. Poids brut : 1,2 g.
500 - 700 €

289



286



290



285



288



287



286 ·
BAGUE en or gris (750‰) serti d'un saphir rose-violet de forme coussin, pesant 2,5 carats env., épaulé de diamants taille baguette et brillant.
Doigt : 54. Poids brut : 3,7 g.
2900 - 3200 €

287 ·
BAGUE en or gris (750‰) serti d'une tanzanite cabochon de forme ovale, épaulée de deux alignements de diamants taille brillant.
Doigt : 56. Larg.: 1,6 cm.
Poids brut : 5,1 g.
1600 - 1900 €

288 ·
ALLIANCE en or gris (750‰) serti de vingt diamants taille brillant.
Doigt : 51. Poids brut : 4,2 g.
400 - 600 €

289 ·
DIAFINI
Paire de PENDANTS d'OREILLES circulaires en or gris (750‰) articulés, serti de diamants taille brillant dont un plus important, souligné d'émeraudes calibrées.
Signée DIAFINI.
Long.: 2,7 cm. Poids brut : 8,2 g.
1700 - 1900 €

290
DIAFINI
BAGUE ovale en or gris (750‰) serti de diamants taille brillant, dont un au centre plus important, entouré d'émeraudes calibrées.
Signée DIAFINI.
Doigt : 56. Larg. : 1,6 cm.
Poids brut : 7,5 g.
1500 - 1700 €

291



291 ·

OMEGA
BRACELET MONTRE ronde de dame en or jaune (750‰). Verre facetté, cadran crème (taches), chiffres arabes, index pointés.

Mouvement mécanique. Bracelet souple en or jaune à maillons géométriques incurvés, en chute.

Cadran, boîtier et mouvement signés OMEGA, numérotée. Vers 1940-50. Ne fonctionne pas. Vendue en l'état. Cal.: 17 mm. Long.: 16,5-17 cm.

Poids brut : 29,9 g.

1100 - 1300 €

295



292 ·

Paire de PENDANTS d'OREILLES «gouttes» en platine (950‰) serti d'une opale cabochon de forme poire, et diamants taille brillant.

Poids approx. total des opales: 18 carats env.

Long.: 3,5 cm. Poids brut : 11,5 g.

1600 - 2000 €

294



293 ·

COLLIER en or jaune (750‰) à maillons ovales.

Long.: 49,5 cm. Larg.: 0,7 cm.

Poids : 57,1 g.

3000 - 3300 €

294 ·

BAGUE en or gris (750‰) serti de sept topazes bleues taillées à degrés, dont une plus importante au centre.

Poids total des topazes: 8 carats env.

Doigt : 54. Larg.: 1 cm. Poids brut : 6,6 g.

1100 - 1300 €

295 ·

Paire de PENDANTS d'OREILLES circulaires en or gris (750‰), les motifs mobiles concentriques, partiellement sertis de diamants taille brillant.

Long. : 4,5 cm. Poids brut : 7,8 g.

1400 - 1500 €

292



293



296 ·

BROCHE «volute» en platine (950‰) et fils d'or gris (750‰) rehaussé de diamants taille ancienne, brillant et taillés en rose (chocs et égrisures).

Travail français, vers 1950.

Dim.: 6,3 x 3,6 cm. Poids brut : 13,4 g.

500 - 700 €

297 ·

PENDENTIF «fleur» en or gris (750‰) ajouré, serti de diamants taille brillant.

Long. : 2,1 cm. Poids brut : 3,8 g.

1500 - 1800 €

298 ·

PENDENTIF «croix» et sa fine chaînette en or gris (750‰) serti de douze saphirs ronds, alternés de petits de diamants taille brillant.

Long.: 2,3 cm. Long. chaîne ajustable.

Poids brut : 2,2 g.

1000 - 1200 €

299 ·

BAGUE en or gris (750‰) serti d'un rubis ovale pesant 4,7 carats env., épaulé de trois diamants taille baguette de chaque côté, en chute.

Doigt : 54-55. Larg.: 1,1 cm.

Poids brut : 6,1 g.

3300 - 3500 €

300 ·

BRACELET géométrique en or gris (750‰) articulé, à motifs circulaires, serti d'alignements de diamants taille brillant, saphirs et émeraudes calibrés, alternés.

Long.: 18 cm. Larg.: 1 cm.

Poids brut : 22 g.

3200 - 3500 €

301 ·

BAGUE en or gris (750‰) ajouré, serti de trois diamants taille ancienne dont un central de forme ovale, et taille brillant.

Doigt : 53. Long. motif : 1,8 cm.

Poids brut : 5,7 g.

1200 - 1400 €

298



301



299



297



296



300



306



302 · Deux BAGUES en or jaune (750‰) : l'une sertie d'une pierre bleue taillée à degrés, l'autre torsadée sertie d'une pierre jaune taille navette. Doigt 53 et 57. Poids brut : 10,6 g. **250 - 400 €**

303 · Paire de PENDANTS d'OREILLES géométriques en or gris (750‰) finement ajouré, sertie de diamants taille brillant, retenant un alignement articulé de diamants en chute. Long.: 2,1 cm. Poids brut : 4 g. **1300 - 1500 €**

305



304 · BAGUE octogonale en or gris (750‰) sertie d'un saphir rose taillé à degrés, dans un double entourage de diamants taille brillant. Poids du saphir gravé : 1,05 carat. Doigt : 52-53. Dim. motif : 1,2 x 1 cm. Poids brut : 2,6 g. **1900 - 2000 €**

305 · **DIAFINI**
Paire de longs PENDANTS d'OREILLES géométriques en or gris (750‰) articulé, ajouré, sertie de diamants taille brillant et baguette. Signée DIAFINI. Long.: 5 cm. Poids brut : 9,7 g. **2200 - 2400 €**

307



306 · BAGUE jonc en or gris (750‰) sertie de diamants taille brillant dont un plus important, entouré et épaulé de saphirs calibrés. Doigt : 53. Larg.: 0,9 cm. Haut. motif: 1 cm. Poids brut : 8 g. **2200 - 2400 €**

307 · BRACELET MONTRE rectangulaire de dame en or jaune (750‰) entièrement guilloché. Cadran crème, index bâtonnets. Mouvement mécanique. Bracelet souple en or, en chute. Travail français, vers 1970. Cal.: 23 x 10 mm. Poids brut : 24,5 g. **800 - 1000 €**

303



304



308 · Paire de CLOUS d'OREILLES «fleurs» en or rose (750‰) sertie de cinq rubis ovales entourés de diamants taille brillant. Fermeurs silicone. Long.: 1,2 cm. Poids brut : 2,5 g. **1100 - 1300 €**

309 · Importante BAGUE «fleur» en or gris (750‰) sertie d'un diamant taille ancienne, entouré de rubis et émeraudes calibrés, saphirs oranges taille navette et petits diamants taille brillant. Doigt : 54. Diam. motif : 1,8 cm. Poids brut : 4,9 g. **1200 - 1500 €**

310 · BAGUE en or gris (750‰) sertie d'une émeraude probablement de Colombie, taille coussin, épaulée de six diamants taille baguette. Doigt : 53. Larg.: 0,7 cm. **POIDS BRUT : 2,8 G. 2900 - 3000 €**

311 · BAGUE losangique stylisée en or jaune (375‰) 9 carats, finement ajouré, sertie d'un rubis cabochon étoilé, entouré de quatre diamants bruns taillés en poire et diamants taille brillant. Doigt : 54. Dim. motif : 2,2 x 2 cm. Poids brut : 4,8 g. *La bague est accompagnée d'un rapport d'analyse gemmologique du laboratoire ICGTL, datant du 14/10/2024, attestant rubis NON CHAUFFE.* **850 - 1000 €**

312 · BAGUE en or gris (585‰) 14 carats, ajouré, sertie de treize saphirs multicolores ovales et ronds. Doigt : 53. Larg. : 1,2 cm. Poids brut : 4,4 g. **700 - 1000 €**

313 · BRACELET gourmette aplatie en or jaune (750‰). Long.: 19,5 cm. Larg.: 0,8 cm. Poids : 20,6 g. **1000 - 1200 €**

314 · BRACELET en or jaune et rose (750‰) à maillons ovales entrelacés. Chocs. Long.: 18,5 cm. Larg.: 1,2 cm. Poids : 17,3 g. **1100 - 1200 €**

311



308



310



314



313



312



309

CONDITIONS DE VENTE

BIARRITZ ENCHERES est une société de ventes volontaires de meubles aux enchères publiques régie par la loi du 10 juillet 2000. En cette qualité BIARRITZ ENCHERES agit comme mandataire du vendeur qui contracte avec l’acquéreur.

Les rapports entre BIARRITZ ENCHERES et l’acquéreur sont soumis aux présentes conditions générales lesquelles pourront être amendées par des avis écrits ou oraux qui seront mentionnés au procès-verbal de vente.

1. Le bien mis en vente

a) Tout acquéreur potentiel est invité à examiner les biens pouvant les intéresser avant la vente aux enchères, et notamment pendant les expositions. BIARRITZ ENCHERES se tient à sa disposition pour lui fournir un rapport sur l’état des lots.

b) Tous les biens sont vendus tels quels dans l’état où ils se trouvent au moment de la vente avec leurs imperfections ou défauts. Il est de la responsabilité du futur enchérisseur d’examiner chaque bien avant la vente et de compter sur son propre jugement aux fins de vérifier si chaque bien correspond à la description.

c) Les indications données par BIARRITZ ENCHERES sur l’existence d’une restauration, d’un accident ou d’un incident affectant le lot, sont exprimées pour faciliter son inspection par l’acquéreur potentiel et restent soumises à son appréciation personnelle ou à celle de son expert.

L’absence d’indication d’une restauration, d’un accident ou d’un incident dans le catalogue, les rapports, les étiquettes ainsi que verbalement n’implique nullement qu’un bien soit exempt de tout défaut présent, passé ou réparé.

Inversement, la mention de quelque défaut n’implique pas l’absence de tous autres défauts. BIARRITZ ENCHERES ne garantit en aucun cas le fonctionnement des mécanismes d’horlogerie.

d) Les estimations sont fournies à titre purement indicatif et elles ne peuvent être considérées comme impliquant la certitude que le bien sera vendu au prix estimé ou même à l’intérieur de la fourchette d’estimation.

Les estimations ne sauraient constituer une quelconque garantie.

2. La vente

a) En vue d’une bonne organisation des ventes, tout acquéreur potentiel est invité à se faire connaître auprès de BIARRITZ ENCHERES, avant la vente, afin de permettre l’enregistrement de ses données personnelles.

BIARRITZ ENCHERES se réserve de demander à tout acquéreur potentiel de justifier de son identité ainsi que de ses références bancaires.

BIARRITZ ENCHERES se réserve le droit d’interdire l’accès de la salle de vente de tout acquéreur potentiel pour justes motifs.

b) Toute personne qui se porte enchérisseur s’engage à régler personnellement et immédiatement le prix d’adjudication augmenté des frais à la charge de l’acquéreur et de tous impôts ou taxes qui pourraient être exigibles.

Tout enchérisseur est censé agir pour son propre compte sauf justification préalable de sa qualité de mandataire pour le compte d’un tiers, acceptée par BIARRITZ ENCHERES.

c) Le mode normal pour enchérir consiste à être présent dans la salle des ventes. Toutefois BIARRITZ ENCHERES pourra accepter gracieusement de recevoir des enchères par téléphone d’un acquéreur potentiel qui se sera manifesté avant la vente. BIARRITZ ENCHERES ne pourra engager sa responsabilité si la liaison téléphonique n’est pas établie, ou est établie tardivement. En cas d’absence de réponse et sans annulation au préalable la veille de la vente, l’acquéreur potentiel est considéré comme preneur à l’estimation basse.

d) BIARRITZ ENCHERES pourra accepter gracieusement d’exécuter des ordres d’enchérir qui lui auront été transmis avant la vente. Si BIARRITZ ENCHERES reçoit plusieurs ordres pour des montants d’enchères identiques, l’ordre le plus ancien sera retenu.

e) Dans l’hypothèse où un prix de réserve aurait été stipulé par le vendeur, BIARRITZ ENCHERES se réserve la possibilité de porter des enchères pour le compte du vendeur jusqu’à ce que le prix de réserve soit atteint. En revanche le vendeur ne sera pas admis à porter lui-même des enchères directement ou par mandataire.

f) BIARRITZ ENCHERES dirigera la vente de façon discrétionnaire tout en respectant les usages établis. BIARRITZ ENCHERES se réserve le droit de refuser toute enchère, d’organiser les enchères de façon la plus appropriée, de déplacer certains lots de la vente, de retirer tout lot de la vente, de réunir ou de séparer des lots. En cas de contestation, BIARRITZ ENCHERES se réserve le droit de désigner l’adjudicataire, de poursuivre la vente ou de l’annuler, ou encore de remettre le lot en vente.

g) Sous réserve de la décision de la personne dirigeant la vente pour BIARRITZ ENCHERES

l’adjudicataire sera la personne qui aura porté l’enchère la plus élevée pourvu qu’elle soit égale ou supérieure au prix de réserve, éventuellement stipulé.

3. Les incidents de la vente

Dans l’hypothèse où deux personnes auront porté des enchères identiques par la voix, le geste ou par téléphone et réclament en même temps le bénéfice de l’adjudication après le coup de marteau, le bien sera immédiatement remis en vente au prix proposé par les derniers enchérisseurs, et tout le public présent pourra porter de nouvelles enchères.

4. Prémption de l’Etat français

L’Etat français dispose d’un droit de préemption des œuvres vendues conformément aux textes en vigueur.

5. L’exécution de la vente

a) En sus du prix de l’adjudication, l’acquéreur devra acquitter par lot les taxes et frais suivants :

1) Frais

- Le montant des frais est de 28,80 % TTC (sauf vins et alcools : 26,40 % TTC)
- Le montant des frais par l’intermédiaire de la plateforme Drouot Live et de la plateforme Interencheres (live + chrono) est de 30,60 % TTC (soit 28,80 % + 1.80 % TTC)
- Le montant des frais par l’intermédiaire de la plateforme Drouot Online est de 32,40 % TTC (soit 28 ,80 % + 3,60 % TTC)
- Le montant des frais par l’intermédiaire de la plateforme Interencheres Live pour les véhicules est de 60€ HT soit 72€ TTC par véhicule.

2) TVA

La vente est assujettie en totalité à la TVA. Le coup de marteau d’adjudication est réputé être TTC ou sans TVA suivant la qualité du vendeur (particulier ou professionnel).

- Si l’acheteur est un particulier français ou faisant partie de la communauté européenne, il ne pourra pas récupérer la TVA.
- Si l’acheteur est un professionnel faisant partie de la communauté européenne hors France, il paiera le montant HT à condition de communiquer son n° TVA intracommunautaire en cours de validité, d’assurer le transport de la marchandise dans son lieu de destination et de fournir un justificatif de sortie de ses achats du territoire français.
- Si l’acheteur est un étranger particulier ou professionnel hors communauté européenne, il paiera le montant TTC avec possibilité de se faire rembourser la TVA (sur les frais) sur présentation d’un justificatif d’exportation qui doit être présenté sous un mois.

b) Le paiement du lot aura lieu au comptant, par les moyens suivants :

- Espèces : jusqu’à 1000 euros pour les ressortissants français et 15 000 euros pour les ressortissants étrangers sur présentation de leurs papiers d’identité, justificatifs de résidence fiscale en dehors du territoire français et attestation sur l’honneur d’achat à titre personnel.
- Virement bancaire
- Carte de crédit : VISA – MASTERCARD

c) Toute personne s’étant fait enregistrer auprès de BIARRITZ ENCHERES dispose d’un droit d’accès et de rectification aux données nominatives fournies à BIARRITZ ENCHERES dans les conditions de la Loi du 6 juillet 1978.

d) Il appartiendra à l’adjudicataire de faire assurer le lot dès l’adjudication, il ne pourra recourir contre BIARRITZ ENCHERES, dans l’hypothèse du vol, de la perte ou de la dégradation de son lot, après l’adjudication.

e) Le lot ne sera délivré à l’acquéreur qu’après paiement intégral du prix des frais et des taxes. Dans l’intervalle, BIARRITZ ENCHERES pourra facturer à l’acquéreur des frais de dépôt du lot, et éventuellement des frais de manutention et de transport.

f) Le délai de rétractation pour les ventes ONLINE est valable 14 jours après l’adjudication prononcée.

A défaut de paiement par l’adjudicataire, après mise en demeure restée infructueuses, le bien est remis en vente à la demande du vendeur sur folle enchère de l’adjudicataire défaillant, si le vendeur ne formule pas cette demande dans un délai de deux mois à compter de l’adjudication, la vente est résolue de plein droit, sans préjudice de dommages intérêts dus par l’adjudicataire défaillant.

En outre, BIARRITZ ENCHERES se réserve de réclamer à l’adjudicataire défaillant, à son choix :

- des intérêts au taux légal majoré de cinq points.
- le remboursement des coûts supplémentaires engendrés par sa défaillance.
- le paiement de la différence entre le prix d’adjudication initial et le prix d’adjudication sur folle enchère s’il est inférieur, ainsi que les coûts générés par les nouvelles enchères.

BIARRITZ ENCHERES se réserve également de procéder à toute compensation avec des

CONDITIONS DE VENTE

sommes dues à l’adjudicataire défaillant. BIARRITZ ENCHERES se réserve le droit d’exclure de ses ventes futures, tout adjudicataire qui aura été défaillant ou qui n’aura pas respecté les présentes conditions générales d’achat.

Il est demandé aux adjudicataires de procéder à un enlèvement dans les 10 jours ouvrés suivants leurs achats. Au-delà de ces 10 jours, des frais d’entreposage à hauteur de 50€ TTC/ mois leur seront comptés. L’entreposage des lots ne saurait engager en aucune façon la responsabilité de BIARRITZ ENCHERES.

Tout lot non vendu et non retiré dans le mois qui suit la vente, sera placé au garde-meubles. Frais à la charge du propriétaire.

6. Compétences législatives et juridictionnelle

La loi française seule régit les présentes conditions générales d’achat. Toute contestation relative à leur existence, leur validité, leur opposabilité à tout enchérisseur et acquéreur, et à leur exécution sera tranchée par le tribunal compétent du ressort de Bayonne (France).

7 - La sortie du territoire français

La sortie d’un lot de France peut être sujette à une autorisation administrative. L’obtention du document concerné ne relève que de la responsabilité de l’adjudicataire du lot concerné par cette disposition. Le retard ou le refus de délivrance par l’administration des documents de sortie du territoire, ne justifiera ni l’annulation de la vente, ni un retard de règlement, ni une résolution.

8. Conditions de vente applicables aux bijoux expertisés par le cabinet Annabelle CUKIERMAN

Le cabinet d’expertise Annabelle CUKIERMAN applique la réglementation du décret n.2002-65 du 14 janvier 2002 par les désignations suivantes :

- Les traitements des pierres précieuses par « des pratiques lapidaires traditionnelles » ne sont pas systématiquement spécifiées (Art. 3).
- Les pierres précieuses modifiées sont désignées par leur nom suivi de la mention « traité » (Art. 2).

Par ailleurs, le cabinet d’expertise Annabelle CUKIERMAN rappelle que les conclusions des laboratoires d’analyses gemmologiques concernant la classification des perles et des pierres précieuses ou de l’origine de celles-ci, peuvent diverger ou se contredire d’un laboratoire à l’autre. Il est donc conseillé de considérer ces rapports d’analyse comme des avis consultatifs uniquement.

BIARRITZ ENCHERES ne garantit en aucun cas le fonctionnement des mécanismes d’horlogerie.

9. Incidents de paiement & Fichier des restrictions d’accès des ventes aux enchères (TEMIS)

Tout bordereau d’adjudication demeuré impayé après de BIARRITZ ENCHERES - MF CARAYOL ou ayant fait l’objet d’un retard de paiement est susceptible d’inscription au Fichier des restrictions d’accès aux ventes aux enchères (« Fichier TEMIS ») mis en œuvre par la société Commissaires-Preiseurs Multimédia (CPM), société anonyme à directeur, ayant son siège social sis à (75009) Paris, 37 rue de Châteaudun, immatriculée au registre du commerce et des sociétés de Paris sous le numéro 437 868 425.

Le Fichier TEMIS peut être consulté par toutes les structures de vente aux enchères opérant en France abonnées à ce service. La liste des abonnés au Service TEMIS est consultable sur le site www.interencheres.com, menu « Acheter aux enchères », rubrique « Les commissaires-priseurs ».

L’inscription au Fichier TEMIS pourra avoir pour conséquence de limiter la capacité d’enchérir de l’enchérisseur auprès des Professionnels Abonnés au service TEMIS. Elle entraîne par ailleurs la suspension temporaire de l’accès au service « Live » de la plateforme www.interencheres.com gérée par CPM, conformément aux conditions générales d’utilisation de cette plateforme.

Dans le cas où un enchérisseur est inscrit au Fichier TEMIS, BIARRITZ ENCHERES - MF CARAYOL pourra conditionner l’accès aux ventes aux enchères qu’elle organise à l’utilisation de moyens de paiement ou garanties spécifiques ou refuser temporairement la participation de l’Enchérisseur aux ventes aux enchères pour lesquelles ces garanties ne peuvent être mises en œuvre.

Les enchérisseurs souhaitant savoir s’ils font l’objet d’une inscription au Fichier TEMIS, contester leur inscription ou exercer les droits d’accès, de rectification, d’effacement, de limitation, d’opposition dont ils disposent en application de la législation applicable en matière de protection des données personnelles, peuvent adresser leurs demandes par écrit en justifiant de leur identité par la production d’une copie d’une pièce d’identité :

- Pour les inscriptions réalisées par BIARRITZ ENCHERES - MF CARAYOL :** par écrit auprès de BIARRITZ ENCHERES - MF CARAYOL 6 allée de l’aéropostale 64200 Biarritz ou par email contact@biarritzencheres.com,
- Pour les inscriptions réalisées par d’autres Professionnels Abonnés :** par écrit auprès de Commissaires-Preiseurs Multimédia 37 rue de Châteaudun, 75009 Paris ou par e-mail contact@temis.auction.

L’Enchérisseur dispose également du droit de saisir la Commission nationale de l’informatique et des libertés (CNIL) [3 Place de Fontenoy - TSA 80715 - 75334 PARIS

CEDEX 07, www.cnil.fr.] d’une réclamation concernant son inscription au Fichier TEMIS. Pour en savoir plus sur le Fichier TEMIS, l’enchérisseur est invité à consulter nos conditions générales de ventes.

Les notifications importantes relatives aux suites de l’adjudication seront adressées à l’adresse e-mail et/ou a l’adresse postale déclarée par l’enchérisseur auprès de la structure lors de l’adjudication. L’enchérisseur doit informer BIARRITZ ENCHERES - MF CARAYOL de tout changement concernant ses coordonnées de contact. »

10. Ventes live sur Interencheres

a) Enchère en direct. Si vous souhaitez enchérir en ligne (en direct ou par dépôt d’ordre d’achat secret) pendant la vente, veuillez-vous inscrire sur www.interencheres.com et effectuer une empreinte carte bancaire (vos coordonnées bancaires ne nous sont pas communiquées en clair). Vous acceptez de ce fait que www.interencheres.com communique à BIARRITZ ENCHERES tous les renseignements relatifs à votre inscription ainsi que votre empreinte carte bancaire. BIARRITZ ENCHERES se réserve le droit de demander, le cas échéant, un complément d’information avant votre inscription définitive pour enchérir en ligne. Toute enchère en ligne sera considérée comme un engagement irrévocable d’achat.

b) Ordre d’achat secret. BIARRITZ ENCHERES n’a pas connaissance du montant maximum de vos ordres secrets déposés via interencheres.com. Vos enchères sont formées automatiquement et progressivement dans la limite que vous avez fixée. L’exécution de l’ordre s’adapte au feu des enchères en fonction des enchères en cours.

c) Adjudication. Si vous êtes adjudicataire en ligne via une enchère portée en direct ou par le biais d’un ordre d’achat secret, vous autorisez BIARRITZ ENCHERES s’il le souhaite, à utiliser votre empreinte carte bancaire pour procéder au paiement, partiel ou total, de vos acquisitions y compris des frais habituels à la charge de l’acheteur.

Ces frais sont majorés :

- Pour les lots volontaires, catégorie meubles et objet d’art et matériel professionnel, majoration de 1,50% HT du prix d’adjudication (soit +1.80% TTC).
- Pour les véhicules volontaires, majoration de 60 EUR HT par véhicule (soit 72 EUR TTC par véhicule).
- Pour les ventes judiciaires, pas de majoration des frais habituels.
- Pour les ventes caritatives, pas de majoration des frais habituels.

En cas d’enchère simultanée ou finale d’un montant égal, il est possible que l’enchère portée en ligne ne soit pas prise en compte si l’enchère en salle était antérieure. En toute hypothèse, c’est le commissaire-priseur qui sera le seul juge de l’enchère gagnante et de l’adjudication sur son procès-verbal. BIARRITZ ENCHERES ne peut garantir l’efficience de ces modes d’enchères et ne peuvent être tenues pour responsables d’un problème de connexion au service, pour quelque raison que ce soit.

11. Données personnelles

En sa qualité d’opérateur de ventes volontaires de meubles aux enchères publiques et conformément à l’article L.561-2 du Code Monétaire et Financier, BIARRITZ ENCHERES est une entité soumise à la réglementation en matière de Lutte contre le blanchiment des capitaux et le financement du terrorisme (LCB-FT).

Dans le cadre de la relation d’affaires, BIARRITZ ENCHERES peut être amené à recueillir des données personnelles faisant l’objet de traitements visant, à l’application de la réglementation en matière de lutte contre le blanchiment de capitaux, et le financement du terrorisme, à la lutte contre les fraudes. Elles sont conservées 5 ans à compter de la fin de la relation d’affaires en cas de vente.

Les destinataires des données sont les experts et éventuellement nos ou leurs sous-traitants, qui interviennent dans le cadre de l’exécution ou de la gestion de votre contrat, et le cas échéant, les autorités administratives et judiciaires pour satisfaire aux obligations légales et réglementaires en vigueur. Les données peuvent également être transmises s’il y a lieu, à toutes personnes intervenant au contrat tels qu’avocats, experts, auxiliaires de justice et officiers ministériels, curateurs, tuteurs, enquêteurs.

Conformément à la loi «informatique et libertés» de la loi n° 78-17 du 6 janvier 1978 modifiée en 2004 et 2018 et au règlement (UE) 2016/679 du Parlement européen et du Conseil du 27 avril 2016 applicable à compter du 25 mai 2018, vous bénéficiez d’un droit d’accès, de portabilité, de rectification, de suppression et d’opposition aux informations qui vous concernent, que vous pouvez exercer en vous adressant par écrit à notre siège social.

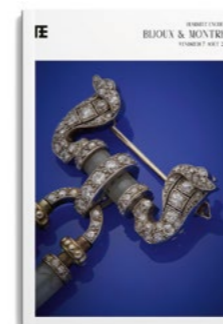
Vous avez la faculté d’introduire une réclamation relative au traitement de vos données personnelles :

- Sur le site de la CNIL en remplissant un formulaire de plainte en ligne ;
- Par courrier postal en écrivant à : CNIL - 3 Place de Fontenoy - TSA 80715 - 75334 PARIS CEDEX 07



VENTES DU PALAIS

37ÈME ÉDITION



BIJOUX & MONTRES

07.08.2026

—
Clôture du catalogue
05.06.2026



ARTS CLASSIQUES

08.08.2026

—
Clôture du catalogue
19.06.2026



ARTS DU XXe

08.08.2026

—
Clôture du catalogue
19.06.2026



GRANDS VINS & ALCOOLS

09.08.2026

—
Clôture du catalogue
12.06.2026

POUR INCLURE VOS OBJETS DANS CES VENTES

—
Me Paul Clérisse
05 59 24 21 88
estimations@biarritzencheres.com



ESTIMATIONS GRATUITES

Découvrez la valeur
de vos bijoux

BIJOUX & MONTRES

PRENEZ RENDEZ-VOUS AVEC NOTRE EXPERT

Mme Annabelle Cukierman
05 59 24 21 88
estimations@biarritzencheres.com

PROCHAINE VENTE
07.08.2026

CATALOGUE CLÔTURÉ
05.06.2026



ESTIMATIONS GRATUITES

Découvrez la valeur
de vos bouteilles

GRANDS VINS & ALCOOLS

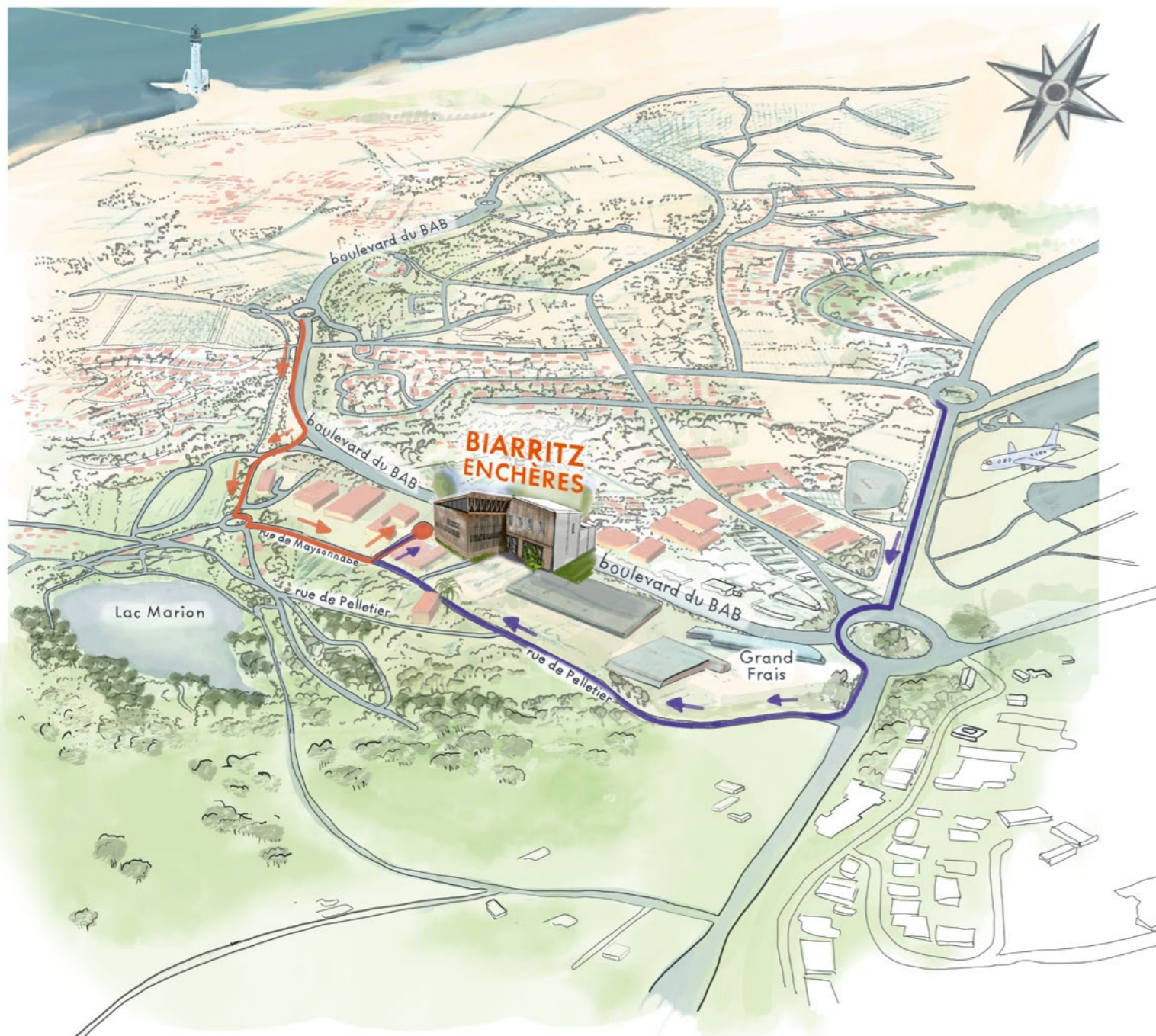
**ENVOYEZ LA LISTE DE VOS BOUTEILLES
À NOTRE EXPERT**

M. Pascal Kuzniewski
05 59 24 21 88
estimations@biarritzencheres.com

PROCHAINE VENTE
09.08.2026

CATALOGUE CLÔTURÉ
12.06.2026

PLAN D'ACCÈS



ADRESSE

Biarriz Enchères
6 allée de l'Aéropostale
64200 Biarritz

CONTACT

renseignements@biarritzencheres.com
05 59 24 21 88
biarritzencheres.com

HORAIRES

Lundi au vendredi
09h-12h & 14h-18h
Samedi & Dimanche : fermé

INFORMATIONS PRATIQUES

RENSEIGNEMENTS

Pour toute demande de renseignement, merci de nous adresser un e-mail à renseignements@biarritzencheres.com

ENCHÉRIR

- **Physiquement** en venant assister à la vente
- Par **téléphone** (estimation basse > 200 €)
- En laissant un **ordre ferme**
- En live directement sur **Interenchères** et **Drouot**

Pour les téléphones et les ordres fermes, envoyez un email à ordres@biarritzencheres.com avec vos coordonnées, votre pièce d'identité et votre RIB.

COMMISSION ACHETEUR

28,80 % TTC en sus des enchères.

S'il y a lieu :

- Drouot Live (+1,80% TTC)
- Interenchères Live (+1,80% TTC)

RÈGLEMENT

Espèces (jusqu'à 1000 €), **carte bancaire** et **virement**.

STOCKAGE

Le stockage de votre lot est offert les 10 jours suivant la vente puis facturé 50€ TTC / mois.

DÉLIVRANCE

Dès le lendemain, sur rendez-vous et muni d'une pièce d'identité, au 6 allée de l'aéropostale 64200 Biarritz. Nous sommes ouverts du lundi au vendredi de 9h à 12h et de 14h à 18h.

- **En personne**
- **Mandater un tiers** : e-mail de l'acquéreur avec l'identité du mandaté

EXPÉDITION

The Packengers	hello@thepackengers.com
MBE Biarritz	mbe3057@mbefrance.fr
Transports Mauran	contact@transportmauran.fr

VENDRE

Expertisez votre bien en envoyant des photos à estimations@biarritzencheres.com



BIARRITZ ENCHÈRES
CARAYOL & ASSOCIÉS