



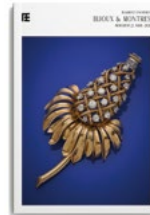
BIARRITZ ENCHÈRES
GRANDS VINS & ALCOOLS
JEUDI 5 MARS 2026





VENTES À VENIR

22
AVRIL



BIJOUX & MONTRES

22.04.2026

—
Clôture du catalogue
12.03.2026

23
AVRIL



ARTS CLASSIQUES

23.04.2026

—
Clôture du catalogue
16.03.2026

18
JUN

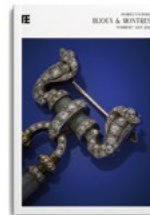


ARTS BASQUE & LANDAIS

18.06.2026

—
Clôture du catalogue
11.05.2026

07
AOÛT



BIJOUX & MONTRES

07.08.2026

—
Clôture du catalogue
05.06.2026

08
AOÛT



ARTS CLASSIQUES

08.08.2026

—
Clôture du catalogue
19.06.2026

08
AOÛT



ARTS DU XXe

08.08.2026

—
Clôture du catalogue
19.06.2026



GRANDS VINS & ALCOOLS

JEUDI 5 MARS 2026 À 14H

MAÎTRE PAUL CLÉRISSE - COMMISSAIRE-PRISEUR



VENTE AUX ENCHÈRES

Jeudi 5 mars 2026 à 14h

—
Biarritz Enchères
6 allée de l'Aéropostale
64200 Biarritz

—
renseignements@biarritzencheres.com
05 59 24 21 88

EXPOSITIONS PUBLIQUES

—
Pour des raisons de conservation, les lots
seront visibles uniquement sur rendez-vous
au 6 allée de l'aéropostale à Biarritz



INSCRIPTION



LIVE INTERENCHÈRES



LIVE DROUOT

COMMISSAIRES-PRISEURS



MF CARAYOL

—

Biarritz Enchères
05 59 24 21 88
contact@biarritzencheres.com



PAUL CLÉRISSE

—

Biarritz Enchères
05 59 24 21 88
contact@biarritzencheres.com

EXPERT



PASCAL KUZNIEWSKI

—

Vin Vino Veritas
06 07 79 72 06
contact@vinvoveritas.com

COLLABORATEURS



LÉONIDE ESTRADE

—

Biarritz Enchères
Administratrice des ventes
05 59 24 21 88
contact@biarritzencheres.com



MAUD TOUTON

—

Biarritz Enchères
Administratrice des ventes
05 59 24 21 88
contact@biarritzencheres.com



SOLÈNE HALLEZ

—

Biarritz Enchères
Clerc de commissaire-priseur
05 59 24 21 88
contact@biarritzencheres.com



MICKAEL LATORRE

—

Biarritz Enchères
Magasinier
05 59 24 21 88
contact@biarritzencheres.com



HENRI CLÉRISSE

—

Biarritz Enchères
Directeur général
05 59 24 21 88
contact@biarritzencheres.com



DESCRIPTIONS DES BOUTEILLES

POUR LES BORDELAISES

Pour les photographies du catalogue, les numéros de lots sont en Noir pour les bouteilles et Rouge pour les magnums et grands formats.

POUR LES BOUTEILLES DE FORME BOURGUIGNONNE OU D'AUTRES TYPES

Les niveaux sont exprimés en cm à partir du bas du bouchon. Exemple : 1 à 5 cm signifie qu'une bouteille à un niveau à 5 cm sous le bouchon.

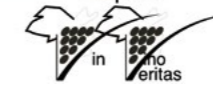
BORDEAUX SHAPED

Viewing of the pictures on the catalogue, lots in Black for bottles and Red for magnums and big formats.

AS THE SHAPE OF BURGUNDY, RHÔNE VALLEY AND OTHERS does not allow for a level rating system based on the shoulder of the bottle, levels are measured in centimeters below bottom of the cork or capsule.

Pascal KUZNIEWSKI

Expert



ABRÉVIATIONS

ÉTIQUETTES (LABELS)

e.l.a : Légèrement abîmée (Lightly damaged)
e.a : Abîmée (Damaged or torn)
e.t.a : Très abîmée (Heavily damaged)
e.l.s : Légèrement sale (Lightly dirty)
e.f.s : Fanée ou sale (Faded or dirty)
e.t : Tâchée (Stained)
e.t.h : Traces d'humidité (Nicked or trace moisture)
e.q.i : Quasi inexistante ou en lambeaux (Tattered)
s.e : Sans étiquette (No label)
Légèrement marquée (Lightly marked)
Accroc (Snag)
Contre-étiquette (Back label)

CAPSULES OU COIFFES

c.l.a : Légèrement abîmée (Lightly damaged)
c.a : Abîmée (Damaged or cut)
c.l.s : Légèrement sale (Lightly dirty)
c.c : Corrodée (Corroded)
c.s : Sale (Dirty)
s.c : Sans Capsule (No capsule)
s.c.a : Signe de coulure ancienne (Sign of seepage)

COLLERETTES (NECK LABELS)

clm.a : Abîmée (Damaged or torn)
clm.s : Sale (Dirty)
s.c.m : Sans Collerette Millésime (No Vintage neck label)

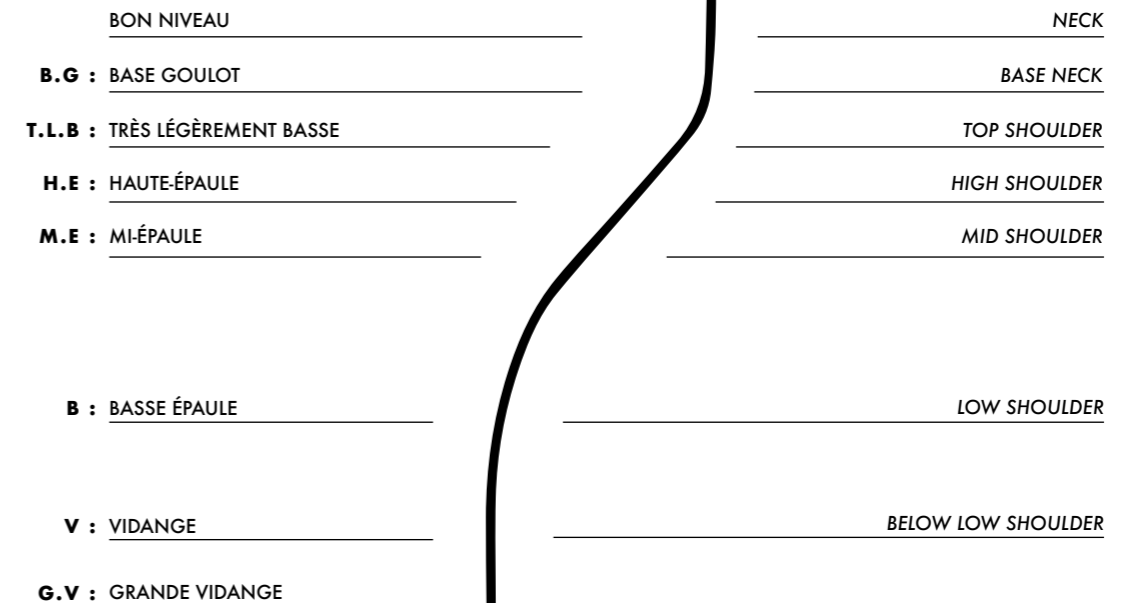
TAILLES DE BOUTEILLES (BOTTLE SIZES)

IMP : Impériale 6 litres
MAT : Mathusalem 6 litres
JERO : Jéroboam 5 litres*
JERO : Jéroboam 3 litres**
DMg : Double Magnum 3 litres
Mag : Magnum 1,5 litre
* Bordeaux (4,5 litres jusqu'en 1985)
** en Bourgogne et Champagne
N.I. : Non inspecté (Not appraised)
N.M. : Non millésimé (No Vintage)

LES LOTS DONT LE NUMÉRO EST PRÉCÉDÉ D'UN * BÉNÉFICIENT D'UNE TVA RÉCUPÉRABLE POUR LES ACQUÉREURS PROFESSIONNELS ASSUJETTIS.

NIVEAUX

LEVELS





01



02



03



06

01 ·
CHAMPAGNE BRUT
2008
Krug
(quelques très légères marques ou accros contre-étiquette sinon parfaite)
1 Bouteille
300 - 350 €

02 ·
CHAMPAGNE BRUT
Rosé
NM
Krug
(quelques très légères marques contre-étiquette sinon parfaite)
1 Bouteille
200 - 240 €

03 ·
CHAMPAGNE BRUT «DOM PERIGNON»
Rosé
2005
Moët et Chandon
(partie manquante dans la piqûre de la bouteille pour éclairer l'étiquette)
1 Bouteille
200 - 250 €

04 ·
CHEVAL DES ANDES (MENDOZA - ARGENTINE)
2011
Cheval Blanc & Terrazas de los Andes (Caisse Bois d'origine)
1 Magnum
120 - 150 €

05 ·
CHEVAL DES ANDES (MENDOZA - ARGENTINE)
2015
Cheval Blanc & Terrazas de los Andes
1 Bouteille
70 - 85 €

06 ·
BLENDED SCOTCH WHISKY «BLUE LABEL»
NM
Johnnie Walker
(Coffret avec deux verres en cristal)
(70cl; 40%)
1 Bouteille
120 - 150 €

07 ·
BLENDED SCOTCH WHISKY «BLUE LABEL»
NM
Johnnie Walker
(Coffret avec deux verres en cristal)
(70cl; 40%)
1 Bouteille
120 - 150 €

08 ·
CHÂTEAU LATOUR
1991
GCC1 Pauillac
1 Bouteille
250 - 300 €

09 ·
CHÂTEAU MOUTON ROTHSCHILD
1998
GCC1 Pauillac
(e.f.h légères; absence de contre-étiquette)
1 Bouteille
220 - 260 €



05



08



09



10



11

10 -
CHÂTEAU LEVILLE LAS CASES
1996
GCC2 Saint-Julien
(1 B.G; étiquettes légèrement marquées
sinon belles; 1 capsule très légèrement
marquée du côté de la jupe)
3 Bouteilles
480 - 600 €

11 -
CHÂTEAU LEVILLE LAS CASES
1998
GCC2 Saint-Julien
(étiquettes et capsules légèrement
marquées)
2 Bouteilles
200 - 240 €

12 -
CHÂTEAU LEVILLE LAS CASES
2000
GCC2 Saint-Julien
(2 étiquettes légèrement marquées sinon
belles; 1 capsule légèrement marquée au
sommet sur le pourtour)
3 Bouteilles
600 - 720 €



12

13 -
CHÂTEAU DUCRU-BEAUCAILLOU
1994
GCC2 Saint-Julien
(étiquette très légèrement marquée sinon
parfaite)
1 Bouteille
70 - 90 €

14 -
LA CROIX DE BEUCAILLOU
2000
Saint-Julien
2 Bouteilles
60 - 80 €

15 -
CHÂTEAU LAGRANGE
2000
GCC3 Saint-Julien
(Caisse Bois d'origine)
(niveaux parfaits; quelques étiquettes très
légèrement marquées sinon belles et 1
e.f.h légères)
6 Bouteilles
300 - 400 €

16 -
CHÂTEAU LAGRANGE
2002
GCC3 Saint-Julien
(Caisse Bois d'origine)
(niveaux parfaits; quelques étiquettes très
légèrement marquées sinon belles)
6 Bouteilles
180 - 240 €

17 -
CHÂTEAU PAPE CLEMENT
Rouge
2007
CC Graves
1 Bouteille
40 - 50 €

18 -
DOMAINE DE CHEVALIER
Blanc
1992
CC Graves
(Etui d'origine)
1 Bouteille
40 - 50 €



13



14



17



18



20

19 ·
CHÂTEAU PAVIE
2006
GCC1B Saint-Emilion
(quelques marques contre-étiquette sinon parfaite)
1 Bouteille
120 - 150 €

20 ·
CHÂTEAU TROTTEVIELLE
2004
GCC1B Saint-Emilion
(Caisse Bois d'origine)
(quelques très légères marques étiquettes et contre-étiquettes)
6 Bouteilles
240 - 300 €

21 ·
CHÂTEAU D'YQUEM
1997
C1 Supérieur Sauternes
(Caisse Bois d'origine)
(B.G; état parfait)
1 Bouteille
200 - 240 €

22 ·
CHÂTEAU D'YQUEM
1998
C1 Supérieur Sauternes
(Caisse Bois d'origine)
(état parfait)
1 Bouteille
210 - 250 €

23 ·
CHÂTEAU D'YQUEM
2005
C1 Supérieur Sauternes
(Caisse Bois d'origine)
(état parfait)
1 Bouteille
240 - 280 €

24 ·
CLOS DES LAMBRAYS (GRAND CRU)
1996
Domaine des Lambrays
(niveau parfait; étiquette très légèrement marquée; capsule légèrement bombée sur le pourtour de la jupe)
1 Bouteille
140 - 180 €



21



22



23



24

25 ·
CHARMES-CHAMBERTIN
 (GRAND CRU)
 2006
 Camus Père et Fils
 (quelques accrocs capsule sinon belle)
 1 Bouteille
60 - 80 €



25

26 ·
GEVREY-CHAMBERTIN
 2011
 Camus Père et Fils
 (état parfait)
 1 Bouteille
25 - 30 €



26

27 ·
CHÂTEAU AUSONE
 1995
 GCC1A Saint-Emilion
 (Caisse Bois d'origine)
 (étiquette très légèrement marquée avec léger accroc sinon belle)
 1 Bouteille
270 - 320 €



27

28 ·
ENSEMBLE DE 2 BOUTEILLES
COMPRENANT:
CHÂTEAU BELAIR
 1983
 GCC1B Saint-Emilion
 (H.E à H.E+; quelques marques étiquette)
 1 Bouteille



28

CHÂTEAU BELAIR
 1987
 GCC1B Saint-Emilion
 (H.E; étiquette très légèrement marquée; c.s + s.c.a)
 1 Bouteille

2 Bouteilles
45 - 60 €

29 ·
CHÂTEAU BELAIR
 1995
 GCC1B Saint-Emilion
 (Caisse Bois d'origine)
 (1 accroc étiquette sinon état parfait)
 1 Bouteille
30 - 40 €



31

30 ·
CHÂTEAU BELAIR
 1995
 GCC1B Saint-Emilion
 (Caisse Bois d'origine)
 1 Magnum
65 - 85 €

31 ·
CARILLON D'ANGELUS
 2015
 Saint-Emilion Grand Cru
 (accrocs étiquette)
 1 Bouteille
50 - 65 €



32

32 ·
ENSEMBLE DE 2 BOUTEILLES
COMPRENANT:

CHÂTEAU PONTET-CANET
 1983
 GCC5 Pauillac
 (B.G; e.l.s)
 1 Bouteille

CHÂTEAU GRAND-PUY LACOSTE
 2015
 GCC5 Pauillac
 1 Bouteille

2 Bouteilles
90 - 110 €



33

33 ·
ENSEMBLE DE 2 BOUTEILLES
COMPRENANT:

CHÂTEAU BEL AIR-MARQUIS D'ALIGRE
 1995
 Margaux
 1 Bouteille

CHÂTEAU CARBONNIEUX
 Rouge
 1992
 CC Graves
 (B.G)
 1 Bouteille

2 Bouteilles
50 - 65 €



35



37



34

34 ·
CHATEAU RABAUD-PROMIS
 «GRANDE RESERVE»
 1964
 C1 Sauternes
 (T.L.B; e.l.s avec un accroc minime)
 1 Bouteille
50 - 70 €

35 ·
CHATEAU GLORIA
 2012
 Saint-Julien
 8 Bouteilles
160 - 180 €

36 ·
ENSEMBLE DE 4 BOUTEILLES
 COMPRENANT:
CHATEAU ST-GEORGES
 2015
 Saint-Georges-Saint-Emilion
 (accroc étiquettes)
 2 Bouteilles

CHATEAU ST-GEORGES
 2016
 Saint-Georges-Saint-Emilion
 1 Bouteille

CHATEAU ST-GEORGES
 2019
 Saint-Georges-Saint-Emilion
 1 Bouteille

4 Bouteilles
80 - 100 €

37 ·
CHATEAU ST-GEORGES
 2019
 Saint-Georges-Saint-Emilion
 6 Bouteilles
120 - 140 €

38 ·
CHATEAU MALARTIC-LAGRAVIERE
 Rouge
 2011
 CC Graves
 3 Bouteilles
60 - 90 €



38

39 ·
ENSEMBLE DE 4 BOUTEILLES
COMPRENANT:

CHÂTEAU SOCIANDO-MALLET
2007
Haut-Médoc
(e.l.s avec inscriptions manuscrites)
1 Bouteille

CHÂTEAU SOCIANDO-MALLET
2012
Haut-Médoc
(contre-étiquettes légèrement griffées)
2 Bouteilles

CHÂTEAU SIRAN
2006
Margaux
(étiquette très légèrement marquée sinon parfaite)
1 Bouteille

4 Bouteilles
90 - 110 €



39

40 ·
ENSEMBLE DE 2 BOUTEILLES
COMPRENANT:

CHÂTEAU LA TOUR CARNET
2008
GCC4 Haut-Médoc
1 Bouteille

CHÂTEAU MALESCOT ST EXUPERY
2015
GCC3 Margaux
1 Bouteille

2 Bouteilles
50 - 65 €

41 ·
CHÂTEAU SMITH HAUT LAFITTE
Rouge
2012
CC Graves
1 Bouteille
50 - 60 €



40

41

42 ·
CHÂTEAU POUJEAUX
2000
Moulis
5 Bouteilles
125 - 150 €

43 ·
CHÂTEAU POUJEAUX
2019
Moulis
3 Bouteilles
60 - 70 €



42



43



44 ·
PETRUS
2005
Pomerol
1 Bouteille
2400 - 2800 €

45 ·
CHÂTEAU PAVIE
1993
GCCIB Saint-Emilion
(B.G- à T.L.B+; e.a)
1 Bouteille
90 - 110 €



45

46 ·
CHÂTEAU GUIRAUD
1955
C1 Sauternes
(B.G.; e.a partiellement lisible; c.l.s avec 2 petites traces de coulures anciennes d'une autre bouteille ; bel aspect)
1 Bouteille
150 - 180 €



46

47 ·
LE PETIT MOUTON DE MOUTON ROTHSCHILD
2004
Pauillac
(quelques marques étiquette et contre-étiquette)
1 Bouteille
110 - 130 €

48 ·
ERMITAGE
Rouge
2019
Domaine Philippe & Vincent Jaboulet
(N°01790)
1 Bouteille
50 - 70 €



47

49 ·
POMMARD «CLOS MAREY-MONGE»
2019
Château de Pommard
(une très légère marque étiquette sinon parfaite)
1 Bouteille
80 - 100 €



49

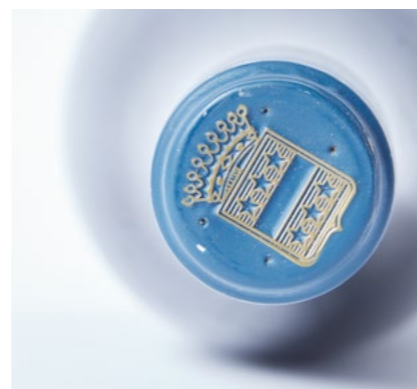
50 ·
POMMARD «CUVÉE VIVANT MICAULT»
2022
Château de Pommard
(quelques très légères marques étiquette)
1 Bouteille
50 - 70 €



51 ·
LA ROMANÉE (GRAND CRU)
 2007
 Domaine du Comte Liger-Belair
 (accroc étiquette; petits accrocs contre-
 étiquette; quelques marques capsule;
 2894 bouteilles produites)
 1 Bouteille
1800 - 2400 €



52 ·
ECHEZEAUX (GRAND CRU)
 2009
 Domaine du Comte Liger-Belair
 (une très légère marque étiquette;
 absence de contre-étiquette; provenance
 maîtrisée)
 1 Bouteille
1300 - 1800 €



53 ·
VOSNE-ROMANÉE AUX REIGNOTS
 (1° CRU)
 2009
 Domaine du Comte Liger-Belair
 (quelques marques étiquette; absence de
 contre-étiquette; provenance maîtrisée)
 1 Bouteille
1000 - 1300 €



54 ·
VOSNE-ROMANÉE LA COLOMBIÈRE
 2009
 Domaine du Comte Liger-Belair
 (absence de contre-étiquette; provenance
 maîtrisée)
 1 Bouteille
600 - 800 €

55 ·
CHÂTEAU MOUTON ROTHSCHILD
 1990
 GCC1 Pauillac
 (H.E; étiquette et contre-étiquette
 légèrement marquées)
 1 Bouteille
200 - 230 €



55

56 ·
CHÂTEAU D'YQUEM
 1986
 C1 Supérieur Sauternes
 (T.L.B.; e.l.s)
 1 Bouteille
230 - 280 €



56

57 ·
CHÂTEAU D'YQUEM
 1987
 C1 Supérieur Sauternes
 (T.L.B; e.t.h légères)
 1 Bouteille
200 - 240 €



57

58 ·
GEWURZTRAMINER HEIMBOURG
 «VENDANGE TARDIVE»
 1989
 Domaine Zind Humbrecht
 (e.t.h)
 1 Bouteille
50 - 60 €



60

59 ·
GEWURZTRAMINER
 «SELECTION DE GRAINS NOBLES»
 1989
 André Lorentz
 (étiquette tachée avec accrocs; clm.s;
 c.l.s)
 1 Bouteille de 50cl
25 - 30 €

60 ·
GAILLAC PREMIERES COTES
 «VIN DE VOILE»
 1983
 Robert Plageoles
 (e.f.s)
 1 Bouteille
50 - 70 €

61 ·
RIBERA DEL DUERO GRAN RESERVA
 «UNICO»
 1985
 Bodegas Vega-Sicilia
 (T.L.B+; étiquette très légèrement marquée
 avec accro minime)
 1 Bouteille
320 - 380 €

62 ·
RIBERA DEL DUERO GRAN RESERVA
 «ESPECIAL UNICO»
 NM
 Bodegas Vega-Sicilia
 (H.E; étiquette très légèrement marquée;
 lote N° 010/94; c.s + s.c.a)
 1 Bouteille
220 - 280 €

63 ·
CHÂTEAU D'YQUEM
 1976
 C1 Supérieur Sauternes
 (H.E+; étiquette tachée)
 1 Bouteille
280 - 340 €

64 ·
CHÂTEAU D'YQUEM
 1980
 C1 Supérieur Sauternes
 (e.l.s à e.l.a; c.l.s légèrement incurvée au
 sommet)
 1 Bouteille
180 - 220 €



61



62



63



64



65

65 ·
CHÂTEAU D'YQUEM
 1999
 C1 Supérieur Sauternes
 (2 étiquettes très légèrement marquées
 sinon parfaites)
 4 Demi-Bouteilles
360 - 440 €

66 ·
CHÂTEAU D'YQUEM
 1987
 C1 Supérieur Sauternes
 (étiquette très légèrement marquée; c.s +
 s.c.a)
 1 Bouteille
180 - 220 €



66

67 ·
PETRUS
 1987
 Pomerol
 (B.G; quelques marques capsule très
 légèrement incurvée au sommet)
 1 Bouteille
1200 - 1400 €

68 ·
CHÂTEAU HAUT-BRION
 1945
 GCC1 Graves
 (H.E à H.E.; e.t.h à e.t.a partiellement
 lisible .45; capsule courte estampée au
 sommet; bouchon 50mm avec millésime
 parfaitement visible; verrerie d'époque)
 1 Bouteille
1000 - 1500 €



67



68

69 ·
CHÂTEAU LATOUR A POMEROL
 1985
 Pomerol
 (1 B.G- 1 T.L.B+ 1 T.L.B; étiquettes très légèrement marquées)
 3 Bouteilles
150 - 200 €



69

70 ·
CHÂTEAU MAGDELAINE
 1985
 GCC1B Saint-Emilion
 (excellents niveaux; e.t.h légères à e.t.h décollées dont 1 e.l.a; c.l.s estampées au sommet)
 6 Bouteilles
300 - 420 €

71 ·
CHÂTEAU MAGDELAINE
 1985
 GCC1B Saint-Emilion
 (T.L.B+ ou mieux; e.t.h dont 1 e.l.a et 2 e.a décollées; c.l.s estampées au sommet)
 4 Bouteilles
180 - 260 €

72 ·
ENSEMBLE DE 3 BOUTEILLES COMPRENANT:

CHÂTEAU BEL AIR-MARQUIS D'ALIGRE
 1990
 Margaux
 (B.G-)
 1 Bouteille

CHÂTEAU HAUT-MARBUZET
 1994
 Saint-Estèphe
 (B.G; e.a)
 1 Bouteille

N°2 DU CHÂTEAU LAFON-ROCHET
 1989
 Saint-Estèphe
 (H.E+)
 1 Bouteille

3 Bouteilles
60 - 80 €



72

73 ·
CHÂTEAU CROIZET-BAGES
 1986
 GCC5 Pauillac
 (5 B.G- et 1 T.L.B; quelques marques ou accros étiquettes)
 6 Bouteilles
120 - 150 €

74 ·
CHÂTEAUNEUF-DU-PAPE
 Rouge
 1971
 Le Vieux Donjon
 (4 cm; e.t.h à e.l.a; clm.s à clm.a; c.s + s.c.a)
 1 Bouteille
15 - 25 €

75 ·
CHÂTEAU LAFITE ROTHSCHILD
 1994
 GCC1 Pauillac
 (étiquette très légèrement marquée sinon parfaite)
 1 Bouteille
300 - 350 €



75

76

76 ·
CHÂTEAU LAFITE ROTHSCHILD
 1994
 GCC1 Pauillac
 (quelques marques étiquettes sinon belles)
 2 Bouteilles
600 - 700 €

77 ·
CARRUADES DE LAFITE ROTHSCHILD
 1989
 Pauillac
 (1 B.G et 1 B.G-; 1 e.t; 1 c.l.s bas de jupe)
 2 Bouteilles
140 - 180 €

78 ·
CHÂTEAU MOUTON ROTHSCHILD
 1993
 GCC1 Pauillac
 (état parfait)
 3 Bouteilles
840 - 1020 €



78



79



80



81

79 ·
**CHÂTEAU PICHON LONGUEVILLE
COMTESSE DE LALANDE**
1986
GCC2 Pauillac
(excellents niveaux; e.t.h; capsules
légèrement marquées)
3 Bouteilles
400 - 500 €

80 ·
**CHÂTEAU PICHON LONGUEVILLE
COMTESSE DE LALANDE**
1986
GCC2 Pauillac
(e.t.h légères à e.t.h; c.l.s dont 1
légèrement incurvée au sommet; 1
bouchon engagé 5 mm)
2 Bouteilles
240 - 320 €

81 ·
CHÂTEAU LYNCH BAGES
1991
GCC5 Pauillac
(T.L.B; étiquette très légèrement marquée
sinon belle; quelques marques capsule)
1 Bouteille
70 - 90 €

82 ·
CHÂTEAU GRUAUD LAROSE
1994
GCC2 Saint-Julien
(1 étiquette très légèrement marquée
sinon parfaite)
2 Bouteilles
80 - 100 €

83 ·
CHÂTEAU TALBOT
2002
GCC4 Saint-Julien
(étiquettes légèrement marquées sinon
belles)
4 Bouteilles
160 - 200 €

84 ·
CHÂTEAU MARGAUX
1994
GCC1 Margaux
(quelques très légères marques étiquettes
sinon parfaites)
3 Bouteilles
750 - 900 €

85 ·
CHÂTEAU MARGAUX
1994
GCC1 Margaux
(1 étiquette très légèrement marquée
sinon belle et 1 légèrement marquée; 1
accroc bas de jupe sur 1 capsule)
2 Bouteilles
500 - 600 €

86 ·
CHÂTEAU HAUT-BRION
1986
GCC1 Graves
(étiquettes légèrement marquées sinon
belles; 1 capsule très légèrement incurvée
au sommet)
2 Bouteilles
500 - 600 €

87 ·
**ENSEMBLE DE 3 BOUTEILLES
COMPRENANT:**

CHÂTEAU HAUT-BAILLY
1992
CC Graves
(1 B.G et 1 T.L.B)
2 Bouteilles

CHÂTEAU HAUT-BAILLY
1994
CC Graves
(T.L.B+; étiquette très légèrement marquée
sinon belle)
1 Bouteille

3 Bouteilles
90 - 110 €

88 ·
CHÂTEAU TROTANOY
1986
Pomerol
(B.G; e.t.h avec pli)
1 Bouteille
100 - 120 €

89 ·
CHÂTEAU L'EVANGILE
1986
Pomerol
(H.E à H.E+; e.t; c.l.s)
1 Bouteille
60 - 80 €



84



85

86

90 ·
CHÂTEAU L'EVANGILE
 1989
 Pomerol
 (étiquette très légèrement marquée
 sinon parfaite; 1 accroc bas de jupe de
 capsule)
 1 Bouteille
150 - 200 €



91 ·
CHÂTEAU CHEVAL BLANC
 1993
 GCC1A Saint-Emilion
 (1 B.G; 1 étiquette très légèrement
 marquée sinon parfaite; quelques très
 légères marques capsules)
 3 Bouteilles
720 - 840 €

92 ·
CHÂTEAU AUSONE
 1994
 GCC1A Saint-Emilion
 (très belles)
 3 Bouteilles
600 - 750 €



93 ·
CHÂTEAU AUSONE
 1994
 GCC1A Saint-Emilion
 (très belle)
 1 Bouteille
200 - 250 €

94 ·
CHÂTEAU L'ANGELUS
 1986
 GCC Saint-Emilion
 (T.L.B+ à B.G-)
 1 Bouteille
160 - 200 €

91

92

95 ·
CHÂTEAU LATOUR
 2007
 GCC1 Pauillac
 (étiquette très légèrement marquée avec
 1 accroc sinon belle; capsule légèrement
 incurvée au sommet)
 1 Bouteille
250 - 300 €

96 ·
**CHÂTEAU
 PICHON LONGUEVILLE BARON**
 1998
 GCC2 Pauillac
 (excellent niveau; 2 accrocs minuscules
 sur l'étiquette sinon parfaite)
 1 Bouteille
75 - 90 €

97 ·
CHÂTEAU MARGAUX
 1995
 GCC1 Margaux
 (étiquette légèrement marquée)
 1 Bouteille
300 - 350 €

98 ·
CHÂTEAU MARGAUX
 1998
 GCC1 Margaux
 (quelques marques étiquettes sinon belles)
 2 Bouteilles
520 - 600 €

99 ·
CHÂTEAU MARGAUX
 2008
 GCC1 Margaux
 (1 étiquette avec 1 très légère marque
 sinon parfaite)
 2 Bouteilles
540 - 640 €

100 ·
CHÂTEAU D'YQUEM
 2015
 C1 Supérieur Sauternes
 (état parfait)
 1 Bouteille
250 - 300 €



94

97



99

100



101

101 ·
RHUM VIEUX AGRICOLE 8 ANS
 NM
 La Favorite
 (T.L.B; e.t.h lisible et complète; contre-
 étiquette légèrement marquée; 70 cl;
 45%)
 1 Bouteille
250 - 350 €



102

102 ·
TRES VIEUX RHUM AGRICOLE
PURE MARTINIQUE
«DOMAINE DE L'ACAJOU»
 1970
 Clément
 (Caisse Bois d'origine)
 (B.G.; 1 accroc minime en bas de
 l'étiquette; bouteille N°28193; mise Juin
 1990; 70 cl; 44%)
 1 Bouteille
300 - 350 €



103

103 ·
ARMAGNAC
 1920
 Saint Christeau
 (3.5 cm soit B.G; étiquette très légèrement
 marquée sinon parfaite; 70 cl; 41%)
 1 Bouteille
200 - 280 €



104

104 ·
VIEIL ARMAGNAC
 1910
 Cavé
 (6 cm soit H.E; 150 cl; 40%)
 1 Magnum
800 - 1200 €



105

105 ·
BAS-ARMAGNAC
 1900
 Samalens
 (9 cm sur col fin soit T.L.B; étiquette
 légèrement marquée avec tampon du
 millésime peu lisible)
 1 Pot de 250 cl
1000 - 1400 €

106 ·
VINO FINO «UNICO»
 1957
 Bodegas Vega-Sicilia
 (T.L.B; e.t.h lisible et complète; capsule
 estampée au sommet avec 1 accroc côté
 jupe; bouteille embossée Bodegas Vega
 Sicilia SA à la base)
 1 Bouteille
400 - 500 €



106

107 ·
VINO FINO «UNICO»
 1957
 Bodegas Vega-Sicilia
 (T.L.B; e.t.h lisible et complète; c.s
 estampée au sommet; bouteille embossée
 Bodegas Vega Sicilia SA à la base)
 1 Bouteille
350 - 450 €



107

108 ·
VINO FINO «UNICO»
 1957
 Bodegas Vega-Sicilia
 (T.L.B; e.t.h à e.l.a lisible; c.s estampée
 au sommet; bouteille embossée Bodegas
 Vega Sicilia SA à la base)
 1 Bouteille
300 - 400 €



108

109 ·
RIOJA VINA POMAL
«RESERVA ESPECIAL»
 1955
 Bodegas Bilbainas
 (2.7 cm ou mieux; e.t.h à e.l.a; c.l.s;
 bouchons persillés sur les parois)
 2 Bouteilles
200 - 300 €



109

110 ·
CHAMPAGNE BRUT
«COMTES DE CHAMPAGNE»
 1961
 Taittinger
 (8.7 cm sur col fin soit H.E; c.l.s sans signe
 de coulure; verrerie foncée aspect difficile
 à cerner)
 1 Bouteille
150 - 250 €



110

111 ·
CHAMPAGNE BRUT «CRISTAL»
 1966
 Louis Roederer
 (1 niveau proche du haut de la collerette
 et 1,3 cm sous le bas de collerette;
 étiquettes légèrement marquées; 1 clm.s;
 c.s + s.c.a; 1 aspect très évolué)
 2 Bouteilles
150 - 250 €



111

112 ·
ENSEMBLE DE 4 BOUTEILLES
COMPRENANT:
CHÂTEAU MOULINET-LASSERRE
 1978
 Pomerol
 (T.L.B+; e.l.s; c.s)
 1 Bouteille

CHÂTEAU CROIZET-BAGES
 1995
 GCC5 Pauillac
 (T.L.B ou mieux; e.t.h avec accrocs)
 3 Bouteilles
 4 Bouteilles
80 - 110 €

113 ·
ENSEMBLE DE 3 BOUTEILLES
COMPRENANT:
AUXEY-DURESSES
 Rouge
 2016
 Coche-Dury
 1 Bouteille

AUXEY-DURESSES
 Rouge
 2018
 Coche-Dury
 1 Bouteille



114

AUXEY-DURESSES
 Rouge
 2019
 Coche-Dury
 1 Bouteille
 3 Bouteilles
340 - 420 €

114 ·
AUXEY-DURESSES
 Rouge
 2020
 Coche-Dury
 2 Bouteilles
220 - 280 €

115 ·
CHÂTEAU BRANON
2000
Pessac-Léognan
3 Bouteilles
120 - 150 €

116 ·
**ENSEMBLE DE 3 BOUTEILLES
COMPRENANT:**

**OREGON WILLAMETTE VALLEY
PINOT NOIR «L'ENSEMBLE»**
2018
Nicolas Jay
(quelques marques étiquette sinon belle)
1 Bouteille

**OREGON WILLAMETTE VALLEY
PINOT NOIR «L'ENSEMBLE»**
2019
Nicolas Jay
(1 étiquette très légèrement marquée
sinon parfaite)
2 Bouteilles
3 Bouteilles
120 - 150 €

117 ·
CHAMPAGNE BRUT GRAND CRU
2012
Pol Couronne
6 Bouteilles
200 - 250 €

118 ·
BEAUNE CLOS DE LA MALADIERE
Blanc
2018
Domaine Cauvard
6 Bouteilles
80 - 100 €

119 ·
CHÂTEAU SAINT-PIERRE
2003
GCC4 Saint-Julien
(Caisse Bois d'origine)
6 Bouteilles
150 - 180 €

120 ·
CHÂTEAU LAFITE ROTHSCHILD
1988
GCC1 Pauillac
(B.G; c.a)
1 Bouteille
320 - 350 €

121 ·
**ENSEMBLE DE 2 BOUTEILLES
COMPRENANT:**

CHÂTEAU MOUTON ROTHSCHILD
1986
GCC1 Pauillac
(M.E; étiquette légèrement marquée; c.s
à c.a + s.c.a)
1 Bouteille

CHÂTEAU PAPE CLEMENT
Rouge
1986
CC Graves
(étiquette très légèrement marquée sinon
parfaite)
1 Bouteille

2 Bouteilles
320 - 350 €

122 ·
CHÂTEAU DE FIEUZAL
Blanc
2014
Pessac-Léognan
(2 e.l.s sinon belles)
6 Bouteilles
150 - 180 €

123 ·
CARRUADES DE LAFITE
2011
Pauillac
(Caisse Bois d'origine décerclée)
1 Bouteille
120 - 150 €

124 ·
**ENSEMBLE DE 6 BOUTEILLES
COMPRENANT:**

CHÂTEAU CARBONNIEUX
Rouge
1990
CC Graves
(accrocc étiquette)
1 Bouteille

CHÂTEAU CARBONNIEUX
Rouge
1996
CC Graves
(étiquette très légèrement marquée sinon
parfaite)
1 Bouteille

CHÂTEAU LAGRANGE
1975
GCC3 Saint-Julien
(H.E+; e.t.h à e.l.a)
1 Bouteille

CHÂTEAU LAGRANGE
1976
GCC3 Saint-Julien
(H.E; e.l.s)
1 Bouteille

LES FIEFS DE LAGRANGE
1996
Saint-Julien
(e.l.s)
1 Bouteille

LES FIEFS DE LAGRANGE
2010
Saint-Julien
1 Bouteille

6 Bouteilles
90 - 120 €



117



120

121

123

125 ·
**ENSEMBLE DE 3 FLACONS
 COMPRENANT:**
**PAVILLON ROUGE
 DU CHÂTEAU MARGAUX**
 1988
 Margaux
 (T.L.B+; étiquette très légèrement marquée
 sinon belle)
 1 Bouteille

**PAVILLON ROUGE
 DU CHÂTEAU MARGAUX**
 1992
 Margaux
 (1 H.E+; 1 e.l.s et 1 e.f.s)
 2 Demi-Bouteilles

3 Flacons
90 - 120 €

126 ·
**ENSEMBLE DE 3 MAGNUMS
 COMPRENANT:**

CHÂTEAU CLOS FOURTET
 1969
 GCC1B Saint-Emilion
 (M.E; e.t.a partiellement lisible; c.s)
 1 Magnum

MARQUIS DE SAINT-ESTEPHE
 1976
 Saint-Estèphe
 (T.L.B+; e.l.s)
 2 Magnums

3 Magnums
50 - 80 €

127 ·
**ENSEMBLE DE 6 BOUTEILLES
 COMPRENANT:**

CHÂTEAU BATAILLEY
 1994
 GCC5 Pauillac
 (e.l.s; 1 c.a bas de jupe)
 4 Bouteilles

CHÂTEAU HAUT-BATAILLEY
 1982
 GCC5 Pauillac
 (T.L.B+; e.t.h; c.l.s; collerettes Import
 U.S.A)
 2 Bouteilles

6 Bouteilles
100 - 130 €

128 ·
**CHAMPAGNE BRUT COLLECTION
 «VASARELY»**
 1978
 Taittinger
 (Etuvs abîmé)
 (quelques marques sur la bouteille)
 1 Bouteille
130 - 160 €

129 ·
CHAMPAGNE BRUT «R»
 NM
 Ruinart
 (quelques marques étiquettes et coiffe)
 1 Magnum
60 - 70 €

130 ·
CHÂTEAU LA DOMINIQUE
 2008
 GCC Saint-Emilion
 (Caisse Bois d'origine)
 12 Bouteilles
240 - 300 €



128

131 ·
LA SIRENE DE GISCOURS
 2008
 Margaux
 (Caisse Bois d'origine)
 12 Bouteilles
180 - 240 €

132 ·
CHÂTEAU BROWN
 Rouge
 2012
 Pessac-Léognan
 (Caisse Bois d'origine)
 6 Bouteilles
90 - 120 €

133 ·
CHÂTEAU BROWN
 Rouge
 2012
 Pessac-Léognan
 (Caisse Bois d'origine légèrement
 marquée par l'humidité)
 (bouteilles en parfait états)
 6 Bouteilles
90 - 120 €

134 ·
**LA DEMOISELLE
 DE SOCIANDO-MALLET**
 1996
 Pessac-Léognan
 (Caisse Bois d'origine marquée par
 l'humidité)
 (H.E. ou mieux; e.t.h à e.t.h fortes; c.s
 bombées plissées et certaines abîmées)
 6 Bouteilles
40 - 80 €

135 ·
L'ABEILLE DE FIEUZAL
 Rouge
 2005
 Pessac-Léognan
 (Caisse Bois d'origine)
 6 Bouteilles
90 - 120 €

136 ·
CHÂTEAU LATOUR-MARTILLAC
 Rouge
 2002
 CC Graves
 (Caisse Bois d'origine marquée par
 l'humidité)
 (1 e.f.s)
 6 Bouteilles
100 - 130 €



132



136

137 ·
CHÂTEAU SENAILHAC
 «EXCELLENCE»
 2010
 Bordeaux Supérieur
 (Caisse Bois d'origine)
 6 Bouteilles
60 - 80 €



137

138 ·
CHÂTEAU POTENSAC
 1997
 Médoc
 (Caisse Bois d'origine marquée par l'humidité)
 (bouteilles en parfait état)
 6 Bouteilles
80 - 100 €

139 ·
CHÂTEAU LABEGORCE
 2015
 Margaux
 (Caisse Bois d'origine)
 12 Bouteilles
240 - 300 €



139

140 ·
CHÂTEAU CITRAN
 2015
 Haut-Médoc
 (Caisse Bois d'origine)
 12 Bouteilles
180 - 240 €



140

141 ·
CHÂTEAU DE CAMENSAC
 2012
 GCC5 Haut-Médoc
 (Caisse Bois d'origine légèrement marquée par l'humidité)
 (bouteilles en parfait état)
 12 Bouteilles
240 - 300 €

142 ·
CHÂTEAU MAUCAILLOU
 2010
 Moulis
 (Caisse Bois d'origine légèrement marquée par l'humidité)
 (bouteilles en parfait état)
 12 Bouteilles
180 - 240 €



147

143 ·
CHÂTEAU MAUCAILLOU
 2012
 Moulis
 (Caisse Bois d'origine marquée par l'humidité)
 (bouteilles en parfait état)
 12 Bouteilles
180 - 240 €

144 ·
CHÂTEAU CHASSE-SPLEEN
 2012
 Moulis
 (Caisse Bois d'origine marquée par l'humidité)
 (bouteilles en parfait état)
 12 Bouteilles
300 - 360 €

145 ·
CHÂTEAU D'ARCHE
 2004
 C2 Sauternes
 (étiquette très légèrement marquée sinon parfaite)
 1 Bouteille
15 - 20 €

146 ·
CHAMPAGNE BRUT
 «CUVÉE CARTE BLANCHE»
 NM
 Paul Dangin & Fils
 1 Magnum
35 - 45 €

147 ·
CHÂTEAU RIEUSSEC
 1985
 C1 Sauternes
 (Caisse Bois d'origine)
 (5 B.G. ou mieux et 1 T.L.B+; capsules légèrement incurvées au sommet)
 6 Bouteilles
240 - 300 €

148 ·
CHÂTEAU GISCOURS
 1989
 GCC3 Margaux
 (Caisse Bois d'origine)
 (11 T.L.B ou mieux 1 B-; belle présentation)
 12 Bouteilles
600 - 700 €

149 ·
CHÂTEAU MONTROSE
 1970
 GCC2 Saint-Estèphe
 (T.L.B à T.L.B.; e.t.h dont 1 e.l.a, 1 e.a et
 1 e.t.a; c.l.s à c.s)
 3 Bouteilles
180 - 220 €



149

150 ·
CHÂTEAU PAVIE
 1990
 GCC1B Saint-Emilion
 (e.t.h dont 1 e.a)
 2 Bouteilles
220 - 280 €

151 ·
CHÂTEAU COS D'ESTOURNEL
 2007
 GCC2 Saint-Estèphe
 (4 contre-étiquettes avec de petites
 griffures)
 5 Bouteilles
300 - 350 €

152 ·
CHÂTEAU COS D'ESTOURNEL
 1986
 GCC2 Saint-Estèphe
 (étiquette très légèrement marquée sinon
 belle)
 1 Bouteille
100 - 120 €



150

152

153 ·
**CHÂTEAU PICHON
 LONGUEVILLE BARON**
 1990
 GCC2 Pauillac
 (étiquette très légèrement marquée sinon
 parfaite)
 1 Bouteille
180 - 200 €

154 ·
CHÂTEAU LA GAFFELIERE
 1990
 GCC1B Saint-Emilion
 (e.l.s)
 1 Bouteille
50 - 70 €

155 ·
CHÂTEAU FIGEAC
 1978
 GCC1B Saint-Emilion
 (M.E+; e.l.s avec accroc; c.l.s)
 1 Bouteille
40 - 60 €



153

156 ·
CHÂTEAU L'EVANGILE
 1992
 Pomerol
 (étiquette très légèrement marquée avec
 accrocs minimes)
 1 Bouteille
60 - 80 €

157 ·
**ENSEMBLE DE 3 BOUTEILLES
 COMPRENANT:**
CHÂTEAU LA LAGUNE
 1981
 GCC3 Haut-Médoc
 (T.L.B; e.t.h légères)
 1 Bouteille

CHÂTEAU LA TOUR CARNET
 1990
 GCC4 Haut-Médoc
 (T.L.B.; étiquette très légèrement marquée;
 c.l.s)
 1 Bouteille

CHÂTEAU RAUZAN GASSIES
 1997
 GCC2 Margaux
 (B.G; étiquette légèrement marquée sinon
 belle)
 1 Bouteille
 3 Bouteilles
55 - 75 €

158 ·
CHÂTEAU LATOUR
 1985
 GCC1 Pauillac
 (B.G; e.t.h; c.l.s à c.s)
 1 Bouteille
270 - 320 €



156



154



158

159 ·
PORTO COLHEITA
 1950
 Real Cia. Velha
 (T.L.B+; e.l.s; mise de 1980)
 1 Bouteille
100 - 120 €



159



160

160 ·
PORTO VINTAGE
 1989
 Cruz
 (Caisse Bois d'origine)
 (B.G; mise de 1992)
 1 Bouteille
30 - 40 €

161 ·
ARMAGNAC
 1950
 Laubade SA
 (Caisse Bois d'origine légèrement griffée)
 (7.5 cm soit B; contre-étiquette tachée;
 c.l.a avec signe de coulure ancienne; mise
 Mai 2010; 50 cl; 40%)
 1 Bouteille de 50 cl
40 - 60 €



161



162

162 ·
ARMAGNAC
 1976
 Laubade SA
 (Caisse Bois d'origine)
 (T.L.B; mise Octobre 2011; 50 cl; 40%)
 1 Bouteille de 50 cl
60 - 80 €

163 ·
GRAND ARMAGNAC
 1924
 Janneau
 (Caisse Bois d'origine)
 (8.5 cm soit M.E; e.t.h légères; bouteille
 N°0151; c.a; bouchon protégé; 70 cl;
 43%)
 1 Bouteille
200 - 300 €

164 ·
GRAND ARMAGNAC
 1947
 Janneau
 (Caisse Bois d'origine)
 (5.2 cm soit H.E; bouteille N°00863;
 c.l.s; 70 cl; 40%)
 1 Bouteille
140 - 180 €



163

165 ·
GRANDE FINE ARMAGNAC
 1950
 Janneau
 (Etui sale et légèrement abîmé)
 (8.8 cm sur col fin soit T.L.B; 70 cl; 42%)
 1 Bouteille
80 - 120 €

166 ·
SEGLA
 1994
 Margaux
 (Caisse Bois d'origine de 12 remise à
 l'acquéreur)
 (8 T.L.B ou mieux et 3 M.E+ à M.E; 1
 c.l.s)
 11 Bouteilles
130 - 160 €

167 ·
**ENSEMBLE DE 2 MAGNUMS
 COMPRENANT:**

CHAMPAGNE BRUT «PREMIER»
 NM
 Roederer
 (Etui très légèrement marqué)
 1 Magnum

CHAMPAGNE BRUT
 NM
 Ruinart
 (Etui très légèrement marqué)
 1 Magnum

2 Magnums
100 - 120 €



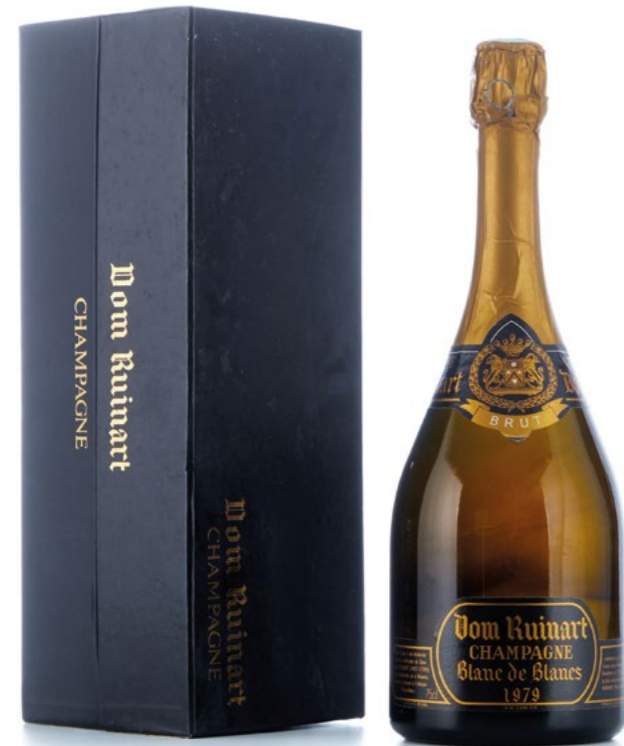
164



168 ·
CHAMPAGNE BRUT «BELLE EPOQUE»
 1995
 Perrier-Jouët
 (Coffret abîmé avec 4 flûtes Belle Epoque)
 1 Bouteille
100 - 130 €

169 ·
**CHAMPAGNE BRUT
 BLANC DE BLANCS «DOM RUINART»**
 1979
 Ruinart
 (Etui légèrement marqué)
 1 Bouteille
250 - 300 €

168



169



170

170 ·
CHAMPAGNE BRUT «LOUISE»
 1988
 Pommery
 (Coffret avec une très légère marque
 sinon parfait)
 1 Magnum
200 - 240 €

171 ·
**ENSEMBLE DE 2 BOUTEILLES
 COMPRENANT:**
 (Coffret Bois légèrement sale)

CHAMPAGNE BRUT «IMPERIAL»
 1986
 Moët et Chandon
 (étiquette légèrement marquée; aspect
 légèrement voilé)
 1 Bouteille

CHAMPAGNE BRUT «IMPERIAL»
 Rosé
 1986
 Moët et Chandon
 1 Bouteille

2 Bouteilles
350 - 450 €

172 ·
**ENSEMBLE DE 3 BOUTEILLES
 COMPRENANT:**

CHAMPAGNE BRUT «VINTAGE»
 Rosé
 1998
 Moët et Chandon
 (Etui sale marqué par l'humidité)
 1 Bouteille

**CHAMPAGNE BRUT
 «VINTAGE MILLESIME BLANC»**
 1999
 Moët et Chandon
 (Etuis individuelles très légèrement
 marqués)
 2 Bouteilles

3 Bouteilles
230 - 290 €



171



172



173 ·
CHAMPAGNE BRUT
«DOM PERIGNON»
 1995
 Moët et Chandon
 (Coffret très légèrement marqué avec
 service à caviar comprenant 2 plateaux,
 2 flûtes et 2 flûtes noires)
 1 Bouteille
200 - 250 €



174 ·
CHAMPAGNE BRUT
«DOM PERIGNON»
 1995
 Moët et Chandon
 (Coffret avec service à caviar comprenant
 2 plateaux, 2 flûtes et 2 flûtes noires; sous
 film plastique)
 1 Bouteille
200 - 250 €

175

175 ·
SEAU A CHAMPAGNE
«DOM PERIGNON»
 NM
 Moët et Chandon
 (Carton d'origine avec quelques marques)
 1 Seau
150 - 200 €



176 ·
SEAU A CHAMPAGNE
«DOM PERIGNON»
 NM
 Moët et Chandon
 (Carton d'origine avec quelques marques)
 1 Seau
150 - 200 €

176



177

177 ·
VASQUE A CHAMPAGNE
«DOM PERIGNON»
 NM
 Moët et Chandon
 (pouvant contenir bouteilles et magnums)
 1 Vasque
150 - 200 €

178 ·
CHÂTEAU MOUTON ROTHSCHILD
 1990
 GCC1 Pauillac
 (Caisse Bois d'origine légèrement sale)
 (T.L.B; contre-étiquette légèrement
 marquée; léger accroc sommet de
 capsule)
 1 Bouteille
220 - 280 €



179 -
COGNAC «RICHARD HENNESSY»
NM
Hennessy
(Coffret cuir légèrement marqué avec
petits accidents; carafe Baccarat et
stopper)
(2.8 cm soit H.E; référence L4 085 22
0004)
1 Bouteille
1500 - 2000 €



180 -
COGNAC «RICHARD HENNESSY»
NM
Hennessy
(Coffret cuir sale et abîmé; carafe Saint
Louis N°006363 et stopper)
(2.5 cm soit T.L.B)
1 Bouteille
1500 - 2000 €



181



182



183



184



185



186

181 ·
COGNAC «PARADIS»
 NM
 Hennessy
 (Coffret légèrement marqué)
 (2.2 cm soit T.L.B; étiquette très
 légèrement marquée; 70 cl; 40%)
 1 Bouteille
500 - 600 €

182 ·
COGNAC «PARADIS»
 NM
 Hennessy
 (Coffret légèrement marqué)
 (3 cm soit H.E; 70 cl; 40%)
 1 Bouteille
500 - 600 €

183 ·
COGNAC «PARADIS»
 NM
 Hennessy
 (Coffret légèrement marqué avec
 quelques accidents)
 (3.2 cm soit H.E; 70 cl; 40%)
 1 Bouteille
500 - 600 €

184 ·
COGNAC «PARADIS EXTRA»
 NM
 Hennessy
 (Coffret légèrement marqué)
 (3.5 cm soit T.L.B; 70 cl; 40%)
 1 Bouteille
600 - 750 €

185 ·
COGNAC «PARADIS EXTRA»
 NM
 Hennessy
 (Coffret marqué à l'intérieur)
 (3.7 cm soit T.L.B; 70 cl; 40%)
 1 Bouteille
600 - 750 €

186 ·
COGNAC «PARADIS EXTRA»
 NM
 Hennessy
 (Coffret légèrement marqué et sale à
 l'intérieur)
 (3.5 cm soit T.L.B; 70 cl; 40%)
 1 Bouteille
600 - 750 €

187 ·
COGNAC «PARADIS EXTRA»
 NM
 Hennessy
 (Coffret très légèrement marqué)
 (3.9 cm soit T.L.B; 70 cl; 40%)
 1 Bouteille
600 - 750 €

188 ·
COGNAC GRANDE CHAMPAGNE
«PRIVATE RESERVE»
 NM
 Hennessy
 (Coffret très légèrement marqué sinon
 parfait)
 (2.4 cm; Lot N°5 Bouteille N°006486;
 70 cl; 40%)
 1 Bouteille
400 - 500 €

189 ·
COGNAC GRANDE CHAMPAGNE
«PRIVATE RESERVE»
 NM
 Hennessy
 (Coffret très légèrement marqué sinon
 parfait)
 (2.5 cm; Lot N°1 Bouteille N°009569;
 70 cl; 40%)
 1 Bouteille
400 - 500 €



188



189

190 ·
COGNAC GRANDE CHAMPAGNE
«PRIVATE RESERVE»
 NM
 Hennessy
 (Coffret très légèrement marqué sinon parfait)
 (2.5 cm; Lot N°5 Bouteille N°006375;
 70 cl; 40%)
 1 Bouteille
400 - 500 €

192 ·
COGNAC GRANDE CHAMPAGNE
«PRIVATE RESERVE»
 NM
 Hennessy
 (Coffret très légèrement marqué sinon parfait)
 (2.5 cm; Lot N°5 Bouteille N°006372;
 70 cl; 40%)
 1 Bouteille
400 - 500 €

194 ·
COGNAC GRANDE CHAMPAGNE
«PRIVATE RESERVE»
 NM
 Hennessy
 (Coffret très légèrement taché et légères traces d'humidité à l'intérieur)
 (3.1 cm; Lot N°1 Bouteille N°009564;
 70 cl; 40%)
 1 Bouteille
400 - 500 €

191 ·
COGNAC GRANDE CHAMPAGNE
«PRIVATE RESERVE»
 NM
 Hennessy
 (Coffret très légèrement marqué sinon parfait)
 (2.2 cm; Lot N°5 Bouteille N°006380;
 70 cl; 40%)
 1 Bouteille
400 - 500 €

193 ·
COGNAC GRANDE CHAMPAGNE
«PRIVATE RESERVE»
 NM
 Hennessy
 (Coffret légèrement marqué et traces d'humidité à l'intérieur)
 (2.7 cm; Lot N°5 Bouteille N°006342;
 70 cl; 40%)
 1 Bouteille
400 - 500 €

195 ·
COGNAC «X.O EXTRA OLD»
 NM
 Hennessy
 (Etui légèrement marqué)
 (2.2 cm; 70 cl; 40%)
 1 Bouteille
100 - 120 €

196 ·
COGNAC «X.O»
 NM
 Hennessy
 (Etuis individuels)
 (3.3 cm ou mieux; 70 cl; 40%)
 2 Bouteilles
200 - 240 €

197 ·
COGNAC «X.O»
 NM
 Hennessy
 (Etuis individuels)
 (3.3 cm ou mieux; 70 cl; 40%)
 2 Bouteilles
200 - 240 €

198 ·
COGNAC «X.O»
 NM
 Hennessy
 (Etuis individuels)
 (3.3 cm ou mieux; 70 cl; 40%)
 2 Bouteilles
200 - 240 €

199 ·
COGNAC «X.O»
 NM
 Hennessy
 (Etuis individuels)
 (3.5 cm ou mieux; 70 cl; 40%)
 2 Bouteilles
200 - 240 €

200 ·
COGNAC «X.O»
 NM
 Hennessy
 (Etui individuel)
 (2.7 cm; 70 cl; 40%)
 1 Bouteille
100 - 120 €

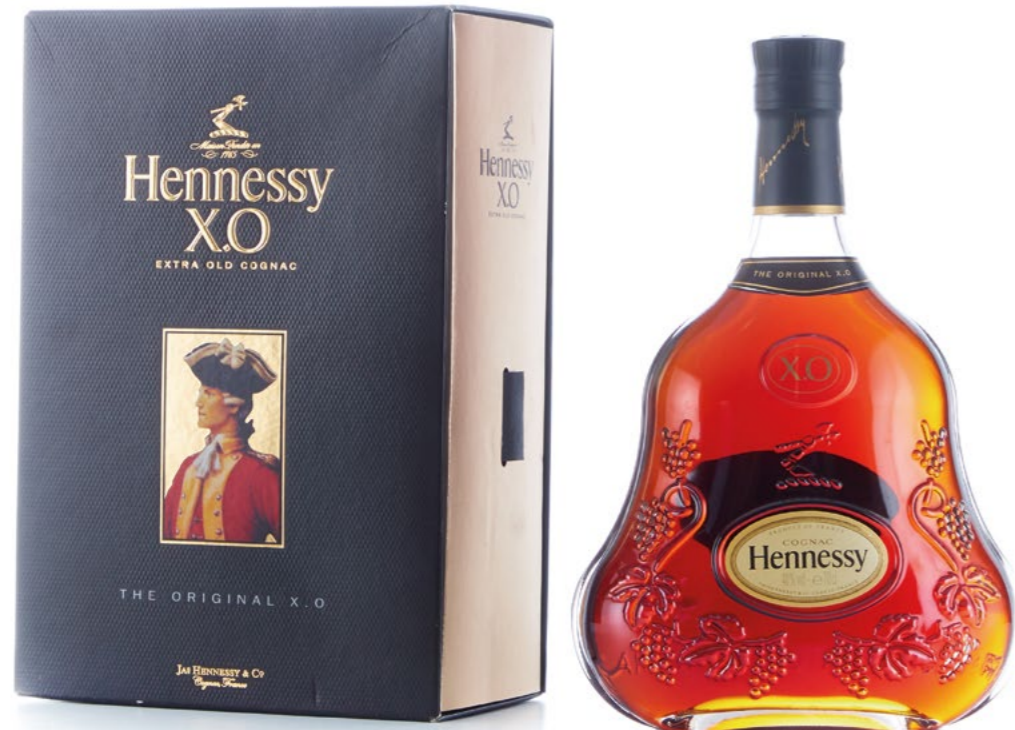
201 ·
COGNAC «X.O»
 NM
 Hennessy
 (Coffret cuir très légèrement marqué dans une aumônière)
 (3.3 cm; 70 cl; 40%)
 1 Bouteille
120 - 150 €



196



201



195

202 ·
COGNAC «X.O»
 NM
 Hennessy
 (Coffret cuir très légèrement marqué dans
 une aumônière)
 (3,3 cm; 70 cl; 40%)
 1 Bouteille
120 - 150 €

203 ·
COGNAC «X.O SUPREME»
 NM
 Martell
 (Etui)
 (1,5 cm; 70 cl; 40%)
 1 Bouteille
100 - 120 €



203



206



204

204 ·
**ENSEMBLE DE 3 BOUTEILLES
 COMPRENANT:**

FINE DE COGNAC
 NM
 Hennessy
 (Etui)
 (2,5 cm; 70 cl; 40%)
 1 Bouteille

COGNAC «PURE WHITE»
 NM
 Hennessy
 (70 cl; 40%)
 2 Bouteilles

**3 Bouteilles
 110 - 140 €**

205 ·
COGNAC «V.S.O.P PRIVILEGE»
 NM
 Hennessy
 (5 cm; 300cl; 40%)
 1 Double Magnum
150 - 200 €

206
COGNAC «V.S.O.P PRIVILEGE»
 NM
 Hennessy
 (Canisters Gérard Puvis marqués par
 l'humidité)
 (3,3 cm ou mieux; 70 cl; 40%)
 2 Bouteilles
60 - 80 €

207 ·
COGNAC FINE CHAMPAGNE
 «V.S.O.P»
 NM
 Hennessy
 (Etuis individuels abîmés)
 (5 cm; 150 cl; 40%)
 2 Magnums
160 - 240 €

208 ·
ENSEMBLE DE 2 FLACONS
COMPRENANT:

COGNAC «V.S.O.P»
 NM
 Courvoisier
 (6.5 cm soit H.E; c.l.s; 40%)
 1 Magnum

COGNAC GRANDE CHAMPAGNE
 «RESERVE»
 NM
 J. Painturaud
 (3.5 cm; 70 cl; 40%)
 1 Bouteille

2 Flacons
80 - 100 €

209 ·
COGNAC «SINGLE DISTILLERY»
 NM
 Izambard
 (Etui abîmé)
 (sélection Hennessy; 70 cl; 40%)
 1 Bouteille
40 - 50 €

210 ·
ARMAGNAC
 «30 ANS D'ÂGE APOTHEOSE»
 NM
 Marcel Trépout
 (Caisse Bois d'origine)
 (4 cm; inscriptions manuscrites sur
 l'étiquette; 70 cl; 40%)
 1 Bouteille
100 - 130 €



208



209

210



214

211 ·
BAS ARMAGNAC
 1978
 Domaine du Pin
 (7 cm soit T.L.B; 70 cl; 48%)
 1 Bouteille
50 - 70 €

212 ·
BLENDED SCOTCH WHISKY
 NM
 J&B
 (250 cl; 40%)
 1 Double Magnum de 250 cl
60 - 80 €

213 ·
ENSEMBLE DE 2 FLACONS
COMPRENANT:
LIQUEUR GRAND MARNIER
 «CUVEE DU CENT CINQUANTAIRE»
 NM
 Marnier Lapostolle
 (Etui très légèrement abîmé)
 (70 cl; 40%)
 1 Bouteille

LIQUEUR GRAND MARNIER
 «CUVEE DU CENTENAIRE»
 NM
 Marnier Lapostolle
 (Etui abîmé)
 (70 cl; 40%)
 1 Bouteille

2 Flacons
60 - 80 €

214 ·
ENSEMBLE DE 2 BOUTEILLES
COMPRENANT:
 (Caisse Bois d'origine)

EAU-DE-VIE DE POIRE WILLIAM
 NM
 Etienne Brana
 (5.5 cm; 70 cl; 44%)
 1 Bouteille

EAU-DE-VIE DE POIRE WILLIAM
 NM
 Etienne Brana
 (avec la poire dans la carafe; 70 cl; 44%)
 1 Bouteille

2 Bouteilles
40 - 60 €



215



217



216

215 ·
CAVE A CIGARES
 NM
 Hennessy
 (Coffret Bois très légèrement marqué avec
 cendrier)
 1 Cave
100 - 200 €

217 ·
CAVE A CIGARES
 NM
 Hennessy
 (Coffret Bois très légèrement marqué avec
 cendrier)
 1 Cave
100 - 200 €

216 ·
CAVE A CIGARES
 NM
 Hennessy
 (Coffret Bois très légèrement marqué avec
 cendrier)
 1 Cave
100 - 200 €

218 ·
CAVE A CIGARES
 NM
 Hennessy
 (Coffret Bois très légèrement marqué avec
 cendrier)
 1 Cave
100 - 200 €



Les lots 219 à 226 proviennent d'une
caisse bois d'origine cerclée avant
expertise

219 ·
CHÂTEAU D'YQUEM
1969
C1 Supérieur Sauternes
(H.E+ à T.L.B.; 1 c.l.s sans signe de
couleur)
2 Bouteilles
640 - 720 €

220 ·
CHÂTEAU D'YQUEM
 1969
 C1 Supérieur Sauternes
 (1 H.E à H.E+ et 1 H.E; 1 c.l.s avec
 bouchon légèrement émergent 2 mm)
 2 Bouteilles
580 - 640 €



220

221 ·
CHÂTEAU D'YQUEM
 1969
 C1 Supérieur Sauternes
 (H.E; 1 c.l.s au sommet)
 2 Bouteilles
520 - 600 €



221

222 ·
CHÂTEAU D'YQUEM
 1969
 C1 Supérieur Sauternes
 (T.L.B; e.t par une autre bouteille)
 1 Bouteille
300 - 350 €



222



223



224

223 ·
CHÂTEAU D'YQUEM
 1969
 C1 Supérieur Sauternes
 (H.E; c.l.s avec signe de coulure ancienne
 au sommet)
 1 Bouteille
260 - 300 €

224 ·
CHÂTEAU D'YQUEM
 1969
 C1 Supérieur Sauternes
 (H.E; accrocs étiquette, c.l.s au sommet)
 1 Bouteille
200 - 280 €



225



226

225 ·
CHÂTEAU D'YQUEM
 1969
 C1 Supérieur Sauternes
 (M.E+; 1 accrocs sommet de capsule)
 1 Bouteille
200 - 260 €

226 ·
CHÂTEAU D'YQUEM
 1969
 C1 Supérieur Sauternes
 (1 M.E- et 1 B; c.s + s.c.a voire suintantes)
 2 Bouteilles
300 - 400 €



228

227 ·
CHÂTEAU SOCIANDO-MALLET
2004
Haut-Médoc
(Caisse Bois d'origine marquée par l'humidité)
(bouteilles en état parfait)
6 Bouteilles
140 - 180 €

228 ·
CHÂTEAU SOCIANDO-MALLET
2006
Haut-Médoc
(Caisse Bois d'origine de douze remise à l'acquéreur)
6 Bouteilles
150 - 180 €

229 ·
CHÂTEAU SOCIANDO-MALLET
2007
Haut-Médoc
(Caisse Bois d'origine légèrement marquée par l'humidité)
(bouteilles en état parfait)
6 Bouteilles
120 - 150 €

230 ·
CHÂTEAU SOCIANDO-MALLET
2008
Haut-Médoc
(Caisse Bois d'origine)
6 Bouteilles
150 - 180 €

231 ·
CHÂTEAU SOCIANDO-MALLET
2009
Haut-Médoc
(Caisse Bois d'origine)
6 Bouteilles
180 - 210 €

232 ·
CHÂTEAU SOCIANDO-MALLET
2010
Haut-Médoc
(Caisse Bois d'origine sans pavillon supérieur de 6 bouteilles remise à l'acquéreur)
4 Bouteilles
120 - 140 €

233 ·
CHÂTEAU SOCIANDO-MALLET
2010
Haut-Médoc
(Caisse Bois d'origine)
3 Magnums
180 - 210 €

234 ·
CHÂTEAU SOCIANDO-MALLET
2011
Haut-Médoc
(Caisse Bois d'origine)
6 Bouteilles
120 - 150 €

235 ·
CHÂTEAU SOCIANDO-MALLET
2015
Haut-Médoc
(Caisse Bois d'origine)
6 Bouteilles
160 - 200 €

236 ·
CHÂTEAU SOCIANDO-MALLET
2016
Haut-Médoc
(Caisse Bois d'origine)
6 Bouteilles
160 - 200 €

237 ·
CHÂTEAU SOCIANDO-MALLET
2017
Haut-Médoc
(Caisse Bois d'origine)
6 Bouteilles
120 - 150 €

238 ·
CHÂTEAU SOCIANDO-MALLET
2017
Haut-Médoc
(Caisse Bois d'origine)
6 Bouteilles
120 - 150 €

239 ·
CHÂTEAU SOCIANDO-MALLET
2018
Haut-Médoc
(Caisse Bois d'origine)
12 Bouteilles
270 - 300 €

240 ·
CHÂTEAU SOCIANDO-MALLET
2019
Haut-Médoc
(Caisse Bois d'origine)
6 Bouteilles
150 - 180 €

241 ·
CHÂTEAU SOCIANDO-MALLET
2019
Haut-Médoc
(Caisse Bois d'origine)
6 Bouteilles
150 - 180 €

242 ·
CHÂTEAU SOCIANDO-MALLET
2020
Haut-Médoc
(Caisse Bois d'origine)
12 Bouteilles
270 - 300 €



236



237



240

243 ·
CHÂTEAU SOCIANDO-MALLET
2020
Haut-Médoc
(Caisse Bois d'origine de 6 remise à l'acquéreur; marquée par l'humidité)
(étiquettes tachées et 1 contre-étiquette tachée)
5 Magnums
220 - 260 €

244 ·
CHÂTEAU HAUT-MARBUZET
2008
Saint-Estèphe
(Caisse Bois d'origine sans pavillon supérieur)
12 Bouteilles
270 - 300 €

245 ·
CHÂTEAU HAUT-MARBUZET
 2014
 Saint-Estèphe
 (Caisse Bois d'origine)
 6 Bouteilles
150 - 180 €



245

246 ·
CHÂTEAU HAUT-MARBUZET
 2015
 Saint-Estèphe
 (Caisse Bois d'origine légèrement
 marquée par l'humidité)
 6 Bouteilles
180 - 210 €

247 ·
CHÂTEAU HAUT-MARBUZET
 2017
 Saint-Estèphe
 (Caisse Bois d'origine)
 12 Bouteilles
280 - 320 €



248

248 ·
CHÂTEAU HAUT-MARBUZET
 2018
 Saint-Estèphe
 (Caisse Bois d'origine)
 12 Bouteilles
280 - 320 €

249 ·
CHÂTEAU HAUT-MARBUZET
 2019
 Saint-Estèphe
 (Caisse Bois d'origine)
 12 Bouteilles
330 - 360 €

250 ·
CHÂTEAU HAUT-MARBUZET
 2020
 Saint-Estèphe
 (Caisse Bois d'origine)
 6 Magnums
300 - 360 €



250

251 ·
CHÂTEAU HAUT-MARBUZET
 2020
 Saint-Estèphe
 (Caisse Bois d'origine)
 12 Bouteilles
300 - 360 €



253

252 ·
CHÂTEAU MARQUIS DE TERME
 2020
 GCC4 Margaux
 (Caisse Bois d'origine)
 6 Bouteilles
150 - 200 €



254

254 ·
CHÂTEAU LATOUR
 1994
 GCC1 Pauillac
 (niveau parfait; e.l.s c.l.s légèrement
 incurvée au sommet)
 1 Bouteille
220 - 250 €

253 ·
CHÂTEAU LATOUR
 1957
 GCC1 Pauillac
 (niveau parfait; étiquette tachée lisible
 et complète; capsule longue légèrement
 sale; mention de rebouchage et
 recapsulage à la propriété en Février
 2003 sous le contrat N°632)
 1 Bouteille
250 - 350 €



255

255 ·
CHÂTEAU CHEVAL BLANC
 1996
 GCC1A Saint-Emilion
 (niveau parfait; e.f.s c.l.s)
 1 Bouteille
240 - 280 €

256 ·
CHÂTEAU PAPE CLEMENT
 Rouge
 1987
 CC Graves
 (Caisse Bois d'origine abîmée)
 (B.G.; c.s à c.a)
 1 Magnum
50 - 70 €

257 ·
ENSEMBLE DE 3 BOUTEILLES
COMPRENANT:

CHÂTEAU BOUSCAUT
 Rouge
 1957
 CC Graves
 (M.E à M.E+; e.t; capsule incurvée au
 sommet)
 1 Bouteille

CHÂTEAU BISTON-BRILLETTE
 2010
 Moulis
 1 Bouteille

CHÂTEAU MAUCAILLOU
 2017
 Moulis
 (e.l.s)
 1 Bouteille

3 Bouteilles
60 - 80 €

258 ·
ENSEMBLE DE 3 BOUTEILLES
COMPRENANT:

CHÂTEAU RIEUSSEC
 1960
 C1 Sauternes
 (M.E; e.t.h à e.t.a partiellement lisible;
 c.s)
 1 Bouteille

CHÂTEAU SMITH HAUT LAFITTE
 Blanc
 1993
 Pessac-Léognan
 (B.G.; e.t.h; c.l.s)
 1 Bouteille

CHÂTEAU GUIRAUD
 2002
 C1 Sauternes
 (e.l.s avec accroc)
 1 Bouteille

3 Bouteilles
60 - 80 €

259 ·
CHÂTEAU THIBAUT
 1990
 Sauternes
 (e.t.h à e.l.a; c.s plissée)
 1 Magnum
30 - 40 €

260 ·
ENSEMBLE DE 5 BOUTEILLES
COMPRENANT:

CHAMBOLLE-MUSIGNY
 2016
 Joseph Drouhin
 (accrocs contre-étiquettes)
 2 Bouteilles

GIVRY CLOS JUS (1° CRU)
 Rouge
 2013
 Domaine François Lupp
 (étiquette légèrement marquée)
 1 Bouteille

GEVREY-CHAMBERTIN «RENIARD»
 2009
 Christian Gavignet-Béthanie
 1 Bouteille

CHASSAGNE-MONTRACHET
 Blanc
 2016
 Joseph Drouhin
 (étiquette très légèrement marquée; clm.s)
 1 Bouteille

5 Bouteilles
100 - 120 €

261 ·
CHAMPAGNE BRUT «GRAND
VINTAGE»
 Rosé
 2002

Moët et Chandon
 (Coffrets individuels légèrement sales)
 2 Bouteilles
120 - 150 €

262 ·
ENSEMBLE DE 4 BOUTEILLES
COMPRENANT:

HIGHLAND MALT SCOTCH WHISKY
 1990
 Glenalmond
 (mise The Vintage Malt Whisky en 2000;
 e.l.s; 70 cl; 40%)
 1 Bouteille

SINGLE MALT WELSH WHISKY
 NM
 Penderyn
 (accrocs étiquette; 70 cl; 46%)
 1 Bouteille

SINGLE MALT SCOTCH WHISKY
13 ANS
 2000
 The Scotch Malt Whisky Society
 (H.E; e.l.s; 70 cl; 61.8%)
 1 Bouteille

LIQUEUR
DU PAYS BASQUE VERTE
 NM
 Izarra
 (4.7 cm; 70 cl; 54%)
 1 Bouteille

4 bouteilles
90 - 110 €

263 ·
CHÂTEAU PAVIE MACQUIN
 1997
 GCC Saint-Emilion
 (étiquettes très légèrement marquées)
 3 Bouteilles
70 - 90 €

264 ·
CHÂTEAU CALON SEGUR
 2012
 GCC3 Saint-Estèphe
 2 Bouteilles
100 - 120 €



257

258



263

264

265 ·
**ENSEMBLE DE 2 BOUTEILLES
 COMPRENANT:**

BEAUNE MARCONNETS (1° CRU)
 Rouge
 2000
 Domaine Bouchard Père & Fils
 1 Bouteille

**CORTON-CHARLEMAGNE
 (GRAND CRU)**
 2014
 Dufouleur Père & Fils
 (e.t.h légères)
 1 Bouteille

2 Bouteilles
60 - 75 €

266 ·
CHÂTEAU-CHALON
 2009
 Domaines Henri Maire
 2 Bouteilles
50 - 60 €



266

267 ·
CHAMPAGNE BRUT «CRISTAL»
 2000
 Louis Roederer
 (Etui légèrement abîmé et marqué par
 l'humidité)
 1 Bouteille
200 - 250 €



267

268 ·
CHÂTEAU DOISY DAËNE
 2013
 C2 Sauternes
 (Caisse Bois d'origine)
 6 Bouteilles
150 - 180 €

269 ·
CHÂTEAU DE MYRAT
 2001
 C2 Sauternes
 (Caisse Bois d'origine)
 (11 avec le niveau parfait et 1 M.E; 1
 e.l.s; 1 c.s + s.c.a)
 12 Bouteilles
260 - 340 €



271

270 ·
CHÂTEAU RAYMOND-LAFON
 2009
 Sauternes
 (Caisse Bois d'origine)
 (état parfait)
 12 Bouteilles
300 - 360 €

271 ·
CHÂTEAU LATOUR-MARTILLAC
 Blanc
 2012
 CC Graves
 (Caisse Bois d'origine)
 6 Bouteilles
120 - 150 €



273

272 ·
CLOS FLORIDENE
 Rouge
 2016
 Graves
 (Caisse Bois d'origine)
 6 Bouteilles
60 - 80 €

273 ·
CHÂTEAU BRANAIRE-DUCRU
 2011
 GCC4 Saint-Julien
 (Caisse Bois d'origine)
 6 Bouteilles
210 - 260 €



272

274 ·
CLOS MANOU
 2014
 Médoc
 (Caisse Bois d'origine)
 6 Bouteilles
130 - 160 €

275 ·
CLOS MANOU
 2014
 Médoc
 (Caisse Bois d'origine)
 6 Bouteilles
130 - 160 €



275



277



282



279

276 ·
CHÂTEAU HAUT-MARBUZET
 2014
 Saint-Estèphe
 (Caisse Bois d'origine légèrement
 marquée par l'humidité)
 6 Magnums
320 - 400 €

277 ·
CHÂTEAU HAUT-MARBUZET
 2006
 Saint-Estèphe
 (Caisse Bois d'origine)
 12 Bouteilles
320 - 400 €

278 ·
CHÂTEAU HAUT-MARBUZET
 2008
 Saint-Estèphe
 (Carton d'origine)
 12 Bouteilles
270 - 300 €

279 ·
CHÂTEAU HAUT-MARBUZET
 2014
 Saint-Estèphe
 (Caisse Bois d'origine)
 12 Bouteilles
320 - 400 €

280 ·
CHÂTEAU HAUT-MARBUZET
 2015
 Saint-Estèphe
 (Caisse Bois d'origine)
 12 Bouteilles
360 - 420 €

281 ·
CHÂTEAU SOCIANDO-MALLET
 2004
 Haut-Médoc
 (Caisse Bois d'origine)
 12 Bouteilles
280 - 360 €

282 ·
CHÂTEAU SOCIANDO-MALLET
 2006
 Haut-Médoc
 (Caisse Bois d'origine)
 12 Bouteilles
300 - 360 €

283 ·
CHÂTEAU SOCIANDO-MALLET
 2008
 Haut-Médoc
 (Caisse Bois d'origine)
 12 Bouteilles
300 - 360 €

284 ·
CHÂTEAU SOCIANDO-MALLET
 2010
 Haut-Médoc
 (Caisse Bois d'origine)
 6 Magnums
360 - 420 €



287

285 ·
CHÂTEAU SOCIANDO-MALLET
 2016
 Haut-Médoc
 (Caisse Bois d'origine)
 12 Bouteilles
320 - 400 €

286 ·
LIQUEUR GRAND MARNIER
 NM
 Marnier Lapostolle
 (200 cl; 40%)
 1 Magnum de 200 cl
80 - 120 €



288

287 ·
COGNAC FINE CHAMPAGNE
 «V.S.O.P.»
 NM
 Denis Moulié
 (Coffret Velours abîmé avec carafe et
 stopper cristallerie Hartzviller)
 (4.7 cm; e.t.h; c.s; 70 cl; 40%)
 1 Bouteille
30 - 50 €

288 ·
CHAMPAGNE BRUT
 «DOM PERIGNON»
 1962
 Moët et Chandon
 (3.3 cm sous bas de coiffes; 1 étiquette
 légèrement marquée et 1 e.a; c.s à c.a
 sans signes de coulures à priori)
 2 Bouteilles
450 - 600 €

289 ·
CHÂTEAU D'YQUEM
 1986
 C1 Supérieur Sauternes
 (T.L.B+; e.t.h; c.s côté jupe)
 1 Bouteille
200 - 250 €

290 ·
CHÂTEAU D'YQUEM
 1986
 C1 Supérieur Sauternes
 (T.L.B à T.L.B-; e.t.h; c.l.s)
 2 Bouteilles
360 - 440 €

291 ·
CHÂTEAU D'YQUEM
 1986
 C1 Supérieur Sauternes
 (T.L.B à T.L.B-; 1 e.t.h légère et 1 e.t.h; 1
 c.l.s et 1 c.s toutes deux abîmées bas de
 jupes)
 2 Bouteilles
320 - 400 €

292 ·
CHÂTEAU D'YQUEM
 1986
 C1 Supérieur Sauternes
 (H.E+ à T.L.B-; e.t.h; c.l.s avec accroc bas
 de jupe)
 1 Bouteille
150 - 180 €



289



290



291



292

293 ·
CHÂTEAU COS D'ESTOURNEL
 1988
 GCC2 Saint-Estèphe
 (B.G ou mieux; e.t.h lisibles et complètes;
 c.l.s avec quelques accrocs)
 3 Bouteilles
220 - 270 €



294 ·
CHÂTEAU COS D'ESTOURNEL
 1988
 GCC2 Saint-Estèphe
 (1 B.G, 1 B.G- et 1 T.L.B+; e.t.h lisibles et
 complètes; 1 c.l.s et 2 c.s)
 3 Bouteilles
180 - 230 €

295 ·
CHÂTEAU TALBOT
 1982
 GCC4 Saint-Julien
 (e.t.h à e.l.a; c.s sans signe de coulure)
 1 Bouteille
120 - 150 €

296 ·
CHÂTEAU PICHON LONGUEVILLE BARON
 2010
 GCC2 Pauillac
 (étiquette plissée très légèrement
 marquée)
 1 Bouteille
80 - 100 €

297 ·
CHÂTEAU LATOUR
 1968
 GCC1 Pauillac
 (T.L.B- à T.L.B; e.t.h lisible et complète;
 capsule légèrement sale avec accrocc
 pourtour sommet)
 1 Bouteille
250 - 300 €

298 ·
**ENSEMBLE DE 6 BOUTEILLES
 COMPRENANT:**
**CHÂTEAU PICHON LONGUEVILLE
 COMTESSE DE LALANDE**
 1972
 GCC2 Pauillac
 (1 H.E- et 1 B-; e.t.h; c.s dont 1 incurvée
 au sommet)
 2 Bouteilles



295

293

296

CHÂTEAU LA LAGUNE
 1972
 GCC3 Haut-Médoc
 (H.E; e.t.h; c.l.s)
 1 Bouteille

CHÂTEAU LA LAGUNE
 1979
 GCC3 Haut-Médoc
 (1 T.L.B et 1 T.L.B-; e.t.h dont 1 e.l.a; c.l.s)
 2 Bouteilles

CHÂTEAU MONTROSE
 1976
 GCC2 Saint-Estèphe
 (H.E-; e.t.h avec accrocc; c.l.s)
 1 Bouteille

6 Bouteilles
200 - 240 €

299 ·
**ENSEMBLE DE 4 BOUTEILLES
 COMPRENANT:**

CHÂTEAU BRANAIRE (DULUC-DUCRU)
 1982
 GCC4 Saint-Julien
 (M.E+ à H.E-; e.t.h légère)
 1 Bouteille

CHÂTEAU DURFORT-VIVENS
 1989
 GCC2 Margaux
 1 Bouteille

CHÂTEAU CANTEMERLE
 1990
 GCC5 Haut-Médoc
 (T.L.B; e.l.s)
 2 Bouteilles

4 Bouteilles
110 - 130 €

300 ·
**CHAMPAGNE BRUT
 «DOM PERIGNON»**
 ?
 Moët et Chandon
 (2.5 cm sous le bas de coiffe; e.t.a
 millésime illisible; 77 cl; années 1970
 probable; c.l.s à c.l.a; aspect limpide)
 1 Bouteille
150 - 200 €



297

300



299



301 ·
CHAMPAGNE BRUT
 Rosé
 NM
 Krug
 (Coffret Bois avec quelques très légères
 marques)
 (état parfait; 300 cl; signature d'Olivier
 Krug sur le jéroboam)
 1 Jéroboam
1500 - 2000 €



302 ·
**ENSEMBLE DE 2 MAGNUMS
 COMPRENANT:**
 (Coffret Bois Hommage)

**VOSNE-ROMANÉE
 AUX MALCONSORTS «CHRISTIANE»
 (1^{er} CRU)
 2015**
 Domaine de Montille
 (état parfait; N° 0854 / 1097)
 1 Magnum

**POMMARD LES RUGIENS-BAS
 «HUBERT» (1^{er} CRU)
 2015**
 Domaine de Montille
 (contre-étiquette légèrement marquée
 sinon état parfait; N° 0854 / 1097)
 1 Magnum

2 Magnums
1200 - 1500 €

303 ·
CHÂTEAU AUSONE
 1993
 GCC1A Saint-Emilion
 (e.t.h à e.t.h fortes avec quelques petits
 accrocs)
 3 Bouteilles
420 - 480 €



303

304 ·
CHÂTEAU AUSONE
 1993
 GCC1A Saint-Emilion
 (e.t.h à e.t.h fortes)
 1 Bouteille
140 - 160 €

305 ·
CHÂTEAU LA MISSION HAUT-BRION
 1972
 CC Graves
 (1 T.L.B et 1 M.E+; e.t.h avec quelques
 accrocs; c.s)
 2 Bouteilles
250 - 350 €



304



305



306

306 ·
CHÂTEAU MOUTON ROTHSCHILD
 1972
 GCC1 Pauillac
 (1 M.E et 1 V; e.t.h à e.t.a partiellement
 lisibles; c.s à c.a + s.c.a)
 2 Bouteilles
200 - 250 €

307 ·
**ENSEMBLE DE 2 BOUTEILLES
 COMPRENANT:**

CHÂTEAU BRANAIRE (DULUC-DUCRU)
 1981
 GCC4 Saint-Julien
 (H.E+ à T.L.B+; e.t.h avec accroc)
 1 Bouteille

**CHÂTEAU
 BEL AIR-MARQUIS D'ALIGRE**
 1995
 Margaux
 (e.f.s)
 1 Bouteille

2 Bouteilles
60 - 80 €

308 ·
ECHÉZEUX (GRAND CRU)
 2005
 Copropriété Galland
 (e.t.h; clm.s)
 1 Bouteille
80 - 100 €

309 ·
CHÂTEAU LAFAURIE-PEYRAGUEY
 2006
 C1 Sauternes
 (1 e.t.h à e.l.a)
 3 Bouteilles
75 - 105 €



307

308

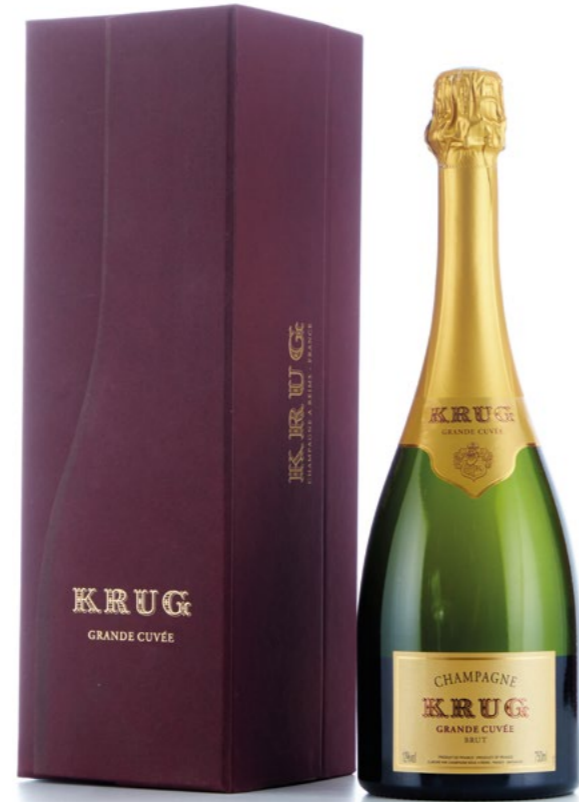


309

310 ·
CHAMPAGNE BRUT
«GRANDE CUVÉE»
 NM
 Krug
 (Coffret légèrement abîmé)
 1 Bouteille
150 - 200 €

311 ·
CHAMPAGNE BRUT PREMIER CRU
 NM
 Cattier
 6 Bouteilles
120 - 180 €

312 ·
PASSITO DI PANTELLERIA
«SANGUE D'ORO»
 2005
 Carole Bouquet
 2 Bouteilles de 50 cl
40 - 60 €



310



311

313 ·
CHÂTEAU PEDESCLAUX
 1943
 GCC5 Pauillac
 (B; accroc étiquette sinon belle; capsule neutre)
 1 Bouteille
40 - 60 €

314 ·
CAHORS «LE PIGEONNIER»
 2000
 Château Lagrezette
 (e.t.a; contre-étiquettes très lisibles)
 2 Bouteilles
80 - 120 €

315 ·
CAHORS «LE PIGEONNIER»
 2009
 Château Lagrezette
 (2 étiquettes avec accrocs)
 3 Bouteilles
210 - 240 €

316 ·
CAHORS «LE PIGEONNIER»
 2009
 Château Lagrezette
 (e.t.h dont 2 e.l.a)
 3 Bouteilles
200 - 240 €

317 ·
CAHORS «LE PIGEONNIER»
 2009
 Château Lagrezette
 (e.t.h dont 2 e.l.a et 1 e.a)
 3 Bouteilles
180 - 240 €

318 ·
CAHORS
«CUVÉE DAME D'HONNEUR»
 2005
 Château Lagrezette
 (quelques e.t.h légères)
 6 Bouteilles
120 - 180 €

319 ·
CAHORS
«CUVÉE DAME D'HONNEUR»
 2005
 Château Lagrezette
 6 Bouteilles
120 - 180 €



313

314



315

320 ·
ENSEMBLES DE 3 BOUTEILLES
COMPRENANT:

CAHORS
«CUVEE DAME D'HONNEUR»
2002
Château Lagrezette
(e.t.h)
1 Bouteille

CAHORS
«CUVEE DAME D'HONNEUR»
2009
Château Lagrezette
2 Bouteilles

3 Bouteilles
60 - 80 €

321 ·
CORTON (GRAND CRU)
Rouge
1964
Charles Viénot
(3.2 cm; e.t.h à e.l.a; clm.s à clm.a; c.s
estampée au sommet)
1 Bouteille
40 - 60 €

322 ·
COGNAC GRANDE CHAMPAGNE
1953
Thomas Hine
(Caisse Bois d'Origine)
(4.3 cm soit T.L.B; 70 cl; 42%)
1 Bouteille
300 - 500 €

323 ·
COGNAC FINE CHAMPAGNE
«V.S.O.P»
NM
Grand Marnier
(7.5 cm soit H.E; e.l.a)
1 Magnum
80 - 100 €

324 ·
COGNAC GRANDE FINE
CHAMPAGNE «NAPOLEON»
NM
J. Ricard
(Etui abîmé)
(T.L.B; 70 cl; 40%)
1 Bouteille
80 - 100 €



322

324



325

325 ·
COGNAC «V.V.G»
NM
Adet
(2 à 7 cm et 1 à 8.2 cm; e.a à e.t.a)
3 Bouteilles
300 - 450 €

326 ·
COGNAC
NM
Boulestin & Co.
(1 à 3.8 cm 1 à 4 cm et 1 à 4.5 cm; c.s
estampées; bouchons légèrement persillés
sur les parois)
3 Bouteilles
150 - 300 €

327 ·
COGNAC
NM
Martell
(70 cl; 40%; années 1970-1980)
3 Bouteilles
180 - 300 €

328 ·
COGNAC
NM
Martell
(70 cl; 40%; années 1970-1980)
3 Bouteilles
180 - 300 €

329 ·
BAS-ARMAGNAC
«VIEILLE RELIQUE HORS D'AGE»
NM
Samalens
(Etui)
(70 cl; 42%)
1 Basquaise
60 - 80 €

330 ·
FINE BAS-ARMAGNAC
NM
Samalens
(Etuis individuels)
(3.5 cm ou mieux; 70 cl; 40%)
3 Basquaises
110 - 140 €



326



327

331 ·
ENSEMBLES DE 2 BASQUAISES
COMPRENANT:

ARMAGNAC
NM
Samalens
(Etui)
(3.5 cm; c.l.s; 70 cl; 40%)
1 Basquaise

BAS-ARMAGNAC
NM
Samalens
(Etui)
(3.5 cm; 70 cl; 40%)
1 Basquaise

2 Basquaises
80 - 100 €



331

332 ·
BAS-ARMAGNAC
«DOMAINE DE BARBON»
1951
Bernard Fitan
(B.G; étiquette très légèrement marquée;
70 cl; 40%)
1 Basquaise
60 - 100 €



333

333 ·
BAS-ARMAGNAC
«DOMAINE DE PUGNON»
1900
Jean-Marie Galibert
(9 cm soit M.E; e.f.s; c.a; bouchon
protégé apparent fragile; quelques
échappées olfactives; pas d'expédition
sous risque de coulure)
1 Magnum
300 - 500 €

334 ·
COGNAC FINE CHAMPAGNE
«V.S.O.P»
NM
Adet
(Caisse Bois)
(5.8 cm soit T.L.B; 1 accroc étiquette;
40%)
1 Magnum
70 - 100 €

335 ·
ANISETTE
NM
Marie Brizard et Roger
(T.L.B; e.l.s avec accroc)
1 Bouteille
30 - 40 €

337 ·
ENSEMBLE DE 4 BOUTEILLES
COMPRENANT:

POMMARD
2008
Pierre Vincent
(étiquettes et collerettes tachées)
2 Bouteilles

GEVREY-CHAMBERTIN
2007
Château de Bligny
(e.l.s)
1 Bouteille

VOLNAY
1990
Château Genot-Boulangier
(étiquette et collerette tachées)
1 Bouteille

4 Bouteilles
60 - 80 €

338 ·
CHAMPAGNE BRUT
«DOM PERIGNON»
1961
Moët et Chandon
(2 à 3.5 cm ou mieux et 1 à 4.5 cm sous
bas de coiffes; e.t.h à e.l.a; c.s à c.a à
priori sans signes de coulures anciennes;
aspects assez évolués)
3 Bouteilles
300 - 500 €



337



338



339



346

339 ·
CHÂTEAU LAGRANGE
1989
GCC3 Saint-Julien
(quelques marques capsules sinon parfaites)
6 Bouteilles
200 - 250 €

340 ·
CHÂTEAU LAGRANGE
1981
GCC3 Saint-Julien
(Caisse Bois d'origine très sale)
(5 H.E ou mieux et 1 B- à V+; e.t.h à e.t.a décollées; c.l.s dont 1 s.c.a)
6 Bouteilles
130 - 160 €

341 ·
CHÂTEAU BALESTARD LA TONNELLE
1982
GCC Saint-Emilion
(H.E ou mieux; e.t.h à e.a;c.l.s)
11 Bouteilles
180 - 240 €

342 ·
**ENSEMBLE DE 3 BOUTEILLES
COMPRENANT:**
CHÂTEAU D'ARCHE
1980
C2 Sauternes
(T.L.B+; e.t)
1 Bouteille

MONBAZILLAC
1998
Château Tirecul la Gravière
(e.l.s à e.l.a)
2 Bouteilles

3 Bouteilles
60 - 80 €

343 ·
CHÂTEAU LA TOUR CARNET
1989
GCC4 Haut-Médoc
(Caisse Bois d'origine)
(1 T.L.B; 1 étiquette très légèrement marquée sinon belle)
12 Bouteilles
250 - 350 €

344 ·
**ENSEMBLE DE 5 BOUTEILLES
COMPRENANT:**
CHÂTEAU MACCARTHY-MOULA
1970
Saint-Estèphe
(T.L.B; e.t.h à e.a)
1 Bouteille

CHÂTEAU LA LOUVIERE
Rouge
2000
Pessac-Léognan
(1 étiquette très légèrement marquée)
2 Bouteilles

CHÂTEAU L'ANGELUS
1984
GCC Saint-Emilion
(T.L.B+; e.t.h à e.t.a illisible; jupe de capsule incisée pour identification)
1 Bouteille

CHÂTEAU LAGRANGE
1976
GCC3 Saint-Julien
(T.L.B+; e.t.h à e.l.a)
1 Bouteille

5 Bouteilles
140 - 180 €

345 ·
**ENSEMBLE DE 5 BOUTEILLES
COMPRENANT:**
CHÂTEAU GRAND-PUY DUCASSE
2006
GCC5 Pauillac
(e.t.h)
1 Bouteille

CHÂTEAU NENIN
2006
Pomerol
(étiquette très légèrement marquée sinon parfaite)
1 Bouteille

CHÂTEAU CHASSE-SPLEEN
2004
Moulis
1 Bouteille

CHÂTEAU GRAND-PUY-LACOSTE
2005
GCC5 Pauillac
(e.l.s dont 1 accrocc)
1 Bouteille

CHÂTEAU LYNCH-MOUSSAS
2003
GCC5 Pauillac
1 Bouteille

5 Bouteilles
120 - 160 €

346 ·
**ENSEMBLE DE 6 BOUTEILLES
COMPRENANT:**

CHÂTEAU CROIZET-BAGES
1996
GCC5 Pauillac
1 Bouteille

CHÂTEAU CROIZET-BAGES
1997
GCC5 Pauillac
(B.G; e.t.h)
1 Bouteille

CHÂTEAU CROIZET-BAGES
2000
GCC5 Pauillac
(B.G)
1 Bouteille

CHÂTEAU MAUCAILLOU
2012
Moulis
1 Bouteille

CHÂTEAU COS LABORY
2001
GCC5 Saint-Estèphe
1 Bouteille

CÔTES DU JURA VIN JAUNE
2002
F.V Voiteur
1 Bouteille

6 Bouteilles
100 - 150 €

347 ·
**ENSEMBLE DE 8 BOUTEILLES
 COMPRENANT:**
AUXEY-DURESSES
 Rouge
 1964
 Pierre Ouchart
 (4,5 cm ou mieux; e.t.h à e.t.a; clm.s; c.s)
 5 Bouteilles

CHOREY-LES-BEAUNE
 Rouge
 1985
 Louis Max
 (4,3 cm ou mieux; e.l.s; clm.s; c.l.s)
 3 Bouteilles

8 Bouteilles
80 - 120 €

348 ·
**ENSEMBLE DE 7 FLACONS
 COMPRENANT:**

JURANCON
 1995
 Clos Uroulat
 (e.t.h)
 3 Bouteilles

**PACHERENC
 DU VIC BIHLSAINT-ALBERT**
 1995
 U.P Plaimont
 (e.t.h à e.l.a)
 4 Bouteilles de 50 cl

7 Flacons
120 - 160 €

349 ·
**ENSEMBLE DE 6 BOUTEILLES
 COMPRENANT:**

CHÂTEAU LABEGORCE
 1995
 Margaux
 (étiquettes légèrement marquées sinon belles)
 3 Bouteilles

CHÂTEAU CANTEMERLE
 1995
 GCC5 Haut-Médoc
 (1 étiquette légèrement marquée sinon belle)
 3 Bouteilles

6 Bouteilles
130 - 160 €

350 ·
**ENSEMBLE DE 6 BOUTEILLES
 COMPRENANT:**
**CHÂTEAU
 PETIT-FAURIE-DE-SOUTARD**
 1995
 GCC Saint-Emilion
 (e.t.h légères)
 2 Bouteilles

CHÂTEAU TERTRE DAUGAY
 1995
 GCC Saint-Emilion
 2 Bouteilles

**CHÂTEAU
 GRAND-CORBIN-DESPAGNE**
 1995
 GCC Saint-Emilion
 (1 e.t.h à e.l.a millésime partiellement
 lisible et 1 e.t.a)
 2 Bouteilles

6 Bouteilles
110 - 140 €

351 ·
CHÂTEAU HAUT-BATAILLEY
 1986
 GCC5 Pauillac
 (bons niveaux; 7 e.t.h à e.t.a et 3 sans
 étiquettes; 3 jupes de capsules raccourcies
 pour identification)
 10 Bouteilles
160 - 200 €

352 ·
**ENSEMBLE DE 4 MAGNUMS
 COMPRENANT:**

**CHÂTEAU
 GRESSIER GRAND POUJEAUX**
 1982
 Moulis
 (B.G; e.t.h; c.l.s)
 1 Magnum

CHÂTEAU LA LOUVIERE
 Rouge
 1970
 Graves
 (B.G; e.t.h fortes)
 1 Magnum

CHÂTEAU BEAUMONT
 1975
 Haut-Médoc
 (T.L.B+; e.t.h légères)
 1 Magnum

CHÂTEAU BEAUREGARD
 1962?
 Pomerol
 (H.E; e.t.h à e.t.a illisible; c.a raccourcie
 pour identification sur le bouchon)
 1 Magnum

4 Magnums
80 - 120 €

353 ·
CHÂTEAU RAUZAN-GASSIES
 1996
 GCC2 Margaux
 (étiquettes légèrement marquées; c.l.s)
 7 Bouteilles
120 - 160 €

354 ·
**ENSEMBLE DE 9 BOUTEILLES
 COMPRENANT:**

CHÂTEAU LYNCH-MOUSSAS
 1991
 GCC5 Pauillac
 (B.G- ou mieux; e.t.h à e.l.a)
 4 Bouteilles

CHÂTEAU LYNCH-MOUSSAS
 1997
 GCC5 Pauillac
 (e.t.h légères à e.t.h)
 5 Bouteilles

9 Bouteilles
130 - 180 €

355 ·
**ENSEMBLE DE 6 BOUTEILLES
 COMPRENANT:**

CHÂTEAU HAUT-BATAILLEY
 1991
 GCC5 Pauillac
 (eth à e.t.a; c.l.s)
 4 Bouteilles

CHÂTEAU GRAND-PUY DUCASSE
 1985
 GCC5 Pauillac
 (H.E ou mieux; e.t.h à e.a; c.l.s)
 2 Bouteilles

6 Bouteilles
60 - 80 €





357

356 ·
ENSEMBLE DE 12 BOUTEILLES
COMPRENANT:

CHÂTEAU YON-FIGEAC
2001
GCC Saint-Emilion
(e.t.h)
5 Bouteilles

CHÂTEAU TOUR-MAILLET
1989
Pomerol
(H.E ou mieux; e.t.h; c.s)
4 Bouteilles

CHÂTEAU CARTAU-CÔTE-DAUGAY
1970
Saint-Emilion
(1 T.L.B et 1 M.E.; e.t.h fortes à e.a; c.l.s)
2 Bouteilles

CHÂTEAU DURFORT-VIVENS
1967
GCC2 Margaux
(H.E; e.t.h à e.l.a; c.l.s)
1 Bouteille

12 Bouteilles
80 - 120 €

357 ·
CHÂTEAU CALON-SEGUR
2001
GCC3 Saint-Estèphe
(étiquettes légèrement marquées sinon
belles; c.l.s)
11 Bouteilles
350 - 380 €



358

358 ·
ENSEMBLE DE 6 BOUTEILLES
COMPRENANT:

CHÂTEAU CALON-SEGUR
1977
GCC3 Saint-Estèphe
(T.L.B ou mieux; e.t.h; c.s à c.a)
4 Bouteilles

CHÂTEAU CALON-SEGUR
1988
GCC3 Saint-Estèphe
(M.E+; e.t.a; c.s)
1 Bouteille

CHÂTEAU PETIT-FAURIE DE SOUTARD
1985
GCC Saint-Emilion
(sans étiquette; jupe raccourcie pour
identification)
1 Bouteille

6 Bouteilles
100 - 120 €

359 ·
ENSEMBLE DE 12 BOUTEILLES
COMPRENANT:

CHÂTEAU L'ÉTOILE DE SALLES
1985
Lalande de Pomerol
(H.E ou mieux; e.t.h; c.l.s)
6 Bouteilles

CHÂTEAU CARBONNIEUX
Rouge
1979
CC Graves
(T.L.B+ ou mieux; e.t.h à e.t.a; c.s)
5 Bouteilles

CHÂTEAU DU TERTRE
1985
GCC5 Margaux
(H.E; e.t.h)
1 Bouteille

12 Bouteilles
120 - 150 €

360 ·
ENSEMBLE DE 12 BOUTEILLES
COMPRENANT:

CHÂTEAU LA TOUR CARNET
1985
GCC4 Haut-Médoc
(T.L.B ou mieux; e.t.h fortes à e.a)
3 Bouteilles

CHÂTEAU LA TOUR CARNET
1989
GCC4 Haut-Médoc
(e.t.h à e.l.a; c.l.s)
4 Bouteilles

CHÂTEAU LA TOUR CARNET
1990
GCC4 Haut-Médoc
(1 T.L.B; e.t.h à e.a)
5 Bouteilles

12 Bouteilles
130 - 180 €

361 ·
**ENSEMBLE DE 8 BOUTEILLES
COMPRENANT:**

CHÂTEAU LA LOUVIERE
Rouge
1999
Pessac-Léognan
(quelques étiquettes légèrement
marquées)
4 Bouteilles

CHÂTEAU LA LOUVIERE
Rouge
2007
Pessac-Léognan
(quelques étiquettes légèrement
marquées)
4 Bouteilles

8 Bouteilles
120 - 160 €

362 ·
**ENSEMBLE DE 11 BOUTEILLES
COMPRENANT:**

COUVENT DES JACOBINS
1981
GCC Saint-Emilion
(B.G; sans étiquette; capsule raccourcie
pour identification)
1 Bouteille

COUVENT DES JACOBINS
1986
GCC Saint-Emilion
(T.L.B ou mieux; 8 e.t.h à e.l.a et 2 sans
étiquette; 2 jupes de capsules raccourcies
pour identification)
10 Bouteilles

11 Bouteilles
120 - 160 €

363 ·
**ENSEMBLE DE 6 BOUTEILLES
COMPRENANT:**

CHÂTEAU BOYD-CANTENAC
1986
GCC3 Margaux
(4 T.L.B+ ou mieux et 1 H.E; 1 e.t.h à e.l.a
et 4 sans étiquettes; 4 jupes de capsules
raccourcies pour identification)
5 Bouteilles

**CHÂTEAU
BEL AIR-MARQUIS D'ALIGRE**
1979
Margaux
(B.G; e.t.h à e.l.a)
1 Bouteille

6 Bouteilles
50 - 60 €

364 ·
**ENSEMBLE DE 6 BOUTEILLES
COMPRENANT:**

CHÂTEAU LAGRANGE
1989
GCC3 Saint-Julien
(e.t.h dont 1 e.l.a et 1 e.a)
3 Bouteilles

CHÂTEAU LEOVILLE-POYFERRE
1987
GCC2 Saint-Julien
(T.L.B+; e.t.h; c.l.s)
1 Bouteille

CHÂTEAU BEYCHEVELLE
1987
GCC4 Saint-Julien
(T.L.B; capsule légèrement incurvée au
sommet)
1 Bouteille

CHÂTEAU LANLANDE-BORIE
1976
Saint-Julien
(T.L.B+; e.t.h à e.l.a)
1 Bouteille

6 Bouteilles
140 - 180 €

365 ·
**ENSEMBLE DE 5 BOUTEILLES
COMPRENANT:**

**CHÂTEAU PICHON LONGUEVILLE
COMTESSE DE LANLANDE**
1977
GCC2 Pauillac
(H.E à H.E+; e.t.h; c.l.s)
1 Bouteille

CHÂTEAU HAUT-BATAILLEY
1971
GCC5 Pauillac
(M.E+; e.t.h légères; c.l.s)
1 Bouteille

CHÂTEAU LES HAUTS DE PONTET
1989
Pauillac
(T.L.B; e.l.s)
1 Bouteille

CHÂTEAU MEYNEY
1991
Saint-Estèphe
(T.L.B; e.t.h)
1 Bouteille

CHÂTEAU CARBONNIEUX
Rouge
1989
CC Graves
(étiquette très légèrement marquée)
1 Bouteille

5 Bouteilles
80 - 100 €



366 ·
**ENSEMBLE DE 5 BOUTEILLES
COMPRENANT:**

CHÂTEAU GISCOURS
1989
GCC3 Margaux
(B.G; e.l.s; c.a bas de jupe)
1 Bouteille

CHÂTEAU BRANE-CANTENAC
1967
GCC2 Margaux
(H.E; c.l.s)
1 Bouteille

CHÂTEAU DU TERTRE
1989
GCC5 Margaux
(B.G; e.l.s)
1 Bouteille

CHÂTEAU LA LAGUNE
1969
GCC3 Haut-Médoc
(B.G; e.t.h à e.l.a)
1 Bouteille

CHÂTEAU LA LAGUNE
1981
GCC3 Haut-Médoc
(B.G; e.t.h)
1 Bouteille

5 Bouteilles
110 - 140 €

367 ·
**ENSEMBLE DE 5 BOUTEILLES
COMPRENANT:**

CHÂTEAU PAVIE DECESSE
1986
GCC Saint-Emilion
(1 B.G et 1 T.L.B; e.t.h à e.l.a peu lisibles;
c.l.s)
2 Bouteilles

CHÂTEAU VILLEMAURINE
1986
GCC Saint-Emilion
(T.L.B-)
1 Bouteille

CHÂTEAU PONTET-FUMET
1989
Saint-Emilion Grand Cru
(étiquette très légèrement marquée)
1 Bouteille

CHÂTEAU DE SALES
1975
Pomerol
(T.L.B+; e.t.h avec accroc)
1 Bouteille

5 Bouteilles
80 - 100 €



368 ·
CLOS SAINT-DENIS (GRAND CRU)
1985
Domaine Dujac
(2.5 cm; e.t.h avec accroc côté mais
parfaitement lisible; c.l.s estampée très
légèrement incurvée au sommet; bel
aspect)
1 Bouteille
3000 - 5000 €





369 ·
CLOS SAINT-DENIS (GRAND CRU)
 1989
 Domaine Dujac
 (1 à 1.8 cm et 1 à 2.5 cm; e.t.h dont 1
 e.l.a et 1 e.a; c.l.s estampées au sommet)
 2 Bouteilles
3000 - 4000 €



370 ·
CLOS SAINT-DENIS (GRAND CRU)
 1989
 Domaine Dujac
 (3 cm; e.t.h dont 1 e.a; c.l.s estampées au
 sommet)
 2 Bouteilles
2600 - 3600 €





371

372

371 ·
CLOS SAINT-DENIS (GRAND CRU)
 1989
 Domaine Dujac
 (3.8 cm; e.t.h à e.l.a; c.l.s estampée au
 sommet)
 1 Bouteille
1100 - 1500 €

372 ·
CLOS SAINT-DENIS (GRAND CRU)
 1989
 Domaine Dujac
 (3.8 cm; e.t.h à e.l.a; c.l.s estampée au
 sommet; aspect paraissant légèrement
 plus évolué que les bouteilles
 précédentes)
 1 Bouteille
800 - 1200 €



374

375

373 ·
CORTON RENARDES (GRAND CRU)
 Rouge
 1985
 Michel Gaunoux
 (e.t.h; clm.s avec accroc recollée par
 l'expert; c.l.s)
 1 Bouteille
200 - 300 €

374 ·
ECHÉZEAUX DU DESSUS (GRAND CRU)
 1989
 Jayer-Gilles
 (1 à 3cm; e.t.h clm.s)
 2 Bouteilles
500 - 650 €

375 ·
ECHÉZEAUX DU DESSUS (GRAND CRU)
 1989?
 Jayer-Gilles
 (excellent niveau; e.t.a illisible marquée
 avec des traces de papier bulle; clm.a
 illisible; jupe de capsule incisée par
 l'expert pour identification : appellation
 confirmée, millésime non précisé mais
 supposé 1989)
 1 Bouteille
200 - 300 €

376 ·
HERMITAGE
 Rouge
 1983
 H. Sorrel
 (3.6 cm; e.t.h avec accrocs; clm.s; c.l.s)
 1 Bouteille
200 - 300 €

377 ·
MONTRACHET (GRAND CRU)
 1988
 Domaine Baron Thénard
 (excellent niveau; e.t.h avec accroc; clm.a
 lisible; c.l.s; aspect limpide)
 1 Bouteille
200 - 300 €



376

377



382



387

378 ·
CHÂTEAU D'YQUEM
 1987
 C1 Supérieur Sauternes
 (1 T.L.B+ et 1 T.L.B; e.t.h; 1 c.l.s incurvée
 légèrement au sommet avec petits accrocs
 bas de jupe)
 2 Bouteilles
400 - 480 €

379 ·
**CHÂTEAU PICHON LONGUEVILLE
 COMTESSE DE LALANDE**
 1985
 GCC2 Pauillac
 (e.t.h à e.l.a; c.l.s)
 1 Magnum
250 - 300 €

380 ·
**CHÂTEAU PICHON LONGUEVILLE
 COMTESSE DE LALANDE**
 1988
 GCC2 Pauillac
 (e.t.h à e.t.h fortes)
 1 Magnum
200 - 250 €



378

381 ·
CHÂTEAU COS D'ESTOURNEL
 1988
 GCC2 Saint-Estèphe
 (e.t.h fortes avec quelques accrocs; c.l.s
 au sommet)
 1 Magnum
150 - 180 €

* 382 ·
**CHASSAGNE-MONTRACHET LA
 GOUJONNE «VIEILLES VIGNES»**
 Rouge
 2022
 Domaine Hubert Lamy
 (Carton d'origine)
 (T.V.A récupérable pour les acheteurs
 professionnels assujettis)
 6 Bouteilles
300 - 360 €

* 383 ·
**CHASSAGNE-MONTRACHET LA
 GOUJONNE «VIEILLES VIGNES»**
 Rouge
 2023
 Domaine Hubert Lamy

(Carton d'origine)
 (T.V.A récupérable pour les acheteurs
 professionnels assujettis)
 6 Bouteilles
300 - 360 €

* 384 ·
SANTENAY CLOS DES HÂTES
 Rouge
 2022
 Domaine Hubert Lamy
 (Carton d'origine)
 (T.V.A récupérable pour les acheteurs
 professionnels assujettis)
 6 Bouteilles
240 - 300 €

* 385 ·
SANTENAY CLOS DES HÂTES
 Rouge
 2022
 Domaine Hubert Lamy
 (Carton d'origine)
 (T.V.A récupérable pour les acheteurs
 professionnels assujettis)
 6 Bouteilles
240 - 300 €

* 386 ·
**SANTENAY CLOS DES GRAVIERES
 «VIEILLES VIGNES» (1° CRU)**
 Rouge
 2022
 Domaine Hubert Lamy
 (Carton d'origine de 6 remis à
 l'acquéreur)
 (T.V.A récupérable pour les acheteurs
 professionnels assujettis)
 4 Bouteilles
280 - 320 €

* 387 ·
**SAINT-AUBIN
 DERRIERE CHEZ EDOUARD
 «VIEILLES VIGNES» (1° CRU)**
 Rouge
 2022
 Domaine Hubert Lamy
 (Carton d'origine)
 (T.V.A récupérable pour les acheteurs
 professionnels assujettis)
 6 Bouteilles
360 - 420 €



388



399

* 388 -
CRIOTS-BÂTARD-MONTRACHET
«HAUTE DENSITE» (GRAND CRU)
 2022
 Domaine Hubert Lamy
 (Caisse Bois d'origine)
 (300 flacons récoltés; T.V.A récupérable
 pour les acheteurs professionnels
 assujettis)
 1 Bouteille
2800 - 3000 €

* 389 -
SAINT-AUBIN
DERRIERE CHEZ EDOUARD
«HAUTE DENSITE» (1° CRU)
 Blanc
 2022
 Domaine Hubert Lamy
 (Caisse Bois d'origine)
 (T.V.A récupérable pour les acheteurs
 professionnels assujettis)
 1 Bouteille
420 - 500 €

* 390 -
SAINT-AUBIN
DERRIERE CHEZ EDOUARD (1° CRU)
 Blanc
 2022
 Domaine Hubert Lamy
 (T.V.A récupérable pour les acheteurs
 professionnels assujettis)
 1 Magnum
155 - 170 €



390



391

* 391 ·
**SAINT-AUBIN
 CLOS DE LA CHATENIERE**
 «VIEILLES VIGNES» (1° CRU)
 2022
 Domaine Hubert Lamy
 (Carton d'origine)
 (1 capsule cire abîmée re-scotchée par
 l'expert; T.V.A récupérable pour les
 acheteurs professionnels assujettis)
 6 Bouteilles
480 - 540 €

* 392 ·
SAINT-AUBIN LES FRIONNES
 (1° CRU)
 2022
 Domaine Hubert Lamy
 (Carton d'origine)
 (1 capsule cire abîmée; T.V.A récupérable
 pour les acheteurs professionnels
 assujettis)
 6 Bouteilles
330 - 390 €

* 393 ·
SAINT-AUBIN LA PRINCEE
 Blanc
 2022
 Domaine Hubert Lamy
 (Carton d'origine)
 (T.V.A récupérable pour les acheteurs
 professionnels assujettis)
 6 Bouteilles
270 - 330 €

* 394 ·
SAINT-AUBIN LA PRINCEE
 Blanc
 2022
 Domaine Hubert Lamy
 (Carton d'origine)
 (T.V.A récupérable pour les acheteurs
 professionnels assujettis)
 6 Bouteilles
270 - 330 €



392



393

* 395 ·
CORTON (GRAND CRU)
 Blanc
 2020
 Domaine Chandon de Briailles
 (Caisse Bois d'origine)
 (T.V.A récupérable pour les acheteurs
 professionnels assujettis)
 1 Bouteille
150 - 180 €



395

* 396 ·
PERNAND-VERGELESSES
ILE DES VERGELESSES (1° CRU)
 Rouge
 2020
 Domaine Chandon de Briailles
 (T.V.A récupérable pour les acheteurs
 professionnels assujettis)
 3 Bouteilles
240 - 270 €



397

* 397 ·
MORGON «PASSERELLE 577»
 2023
 Domaine Mee Godard
 (Carton d'origine)
 (T.V.A récupérable pour les acheteurs
 professionnels assujettis)
 6 Bouteilles
240 - 270 €



396

* 398 ·
MORGON «CÔTE DU PY»
 2023
 Domaine Mee Godard
 (Carton d'origine)
 (T.V.A récupérable pour les acheteurs
 professionnels assujettis)
 6 Bouteilles
150 - 180 €

* 399 ·
MORGON «GRAND CRAS»
 2023
 Domaine Mee Godard
 (T.V.A récupérable pour les acheteurs
 professionnels assujettis)
 6 Bouteilles
150 - 180 €



398



400

* 400 ·
MORGON «CÔTE DU PY»
 2023
 Domaine Mee Godard
 (T.V.A récupérable pour les acheteurs
 professionnels assujettis)
 1 Magnum
50 - 60 €

* 401 ·
MORGON «CORCELETTE»
 2022
 Domaine Mee Godard
 (T.V.A récupérable pour les acheteurs
 professionnels assujettis)
 1 Magnum
55 - 65 €



401

* 402 ·
MOULIN-A-VENT «AU MICHELON»
 2023
 Domaine Mee Godard
 (T.V.A récupérable pour les acheteurs
 professionnels assujettis)
 1 Magnum
55 - 65 €

* 403 ·
VIN DE FRANCE
«CHAMP COUTURIER 36 MOIS»
 Blanc
 2020
 Alexandre Bain
 (T.V.A récupérable pour les acheteurs
 professionnels assujettis)
 1 Magnum
70 - 80 €



402

* 404 ·
VIN DE FRANCE «LA LEVEE»
 Blanc
 2023
 Alexandre Bain
 (T.V.A récupérable pour les acheteurs
 professionnels assujettis)
 3 Magnums
180 - 210 €

* 405 ·
VIN DE FRANCE
«LES GRANDES HÂTES»
 Blanc
 2023
 Alexandre Bain
 (T.V.A récupérable pour les acheteurs
 professionnels assujettis)
 3 Magnums
180 - 210 €



* 406 ·
VIN DE FRANCE «L.D'ANGE»
 Blanc
 2022
 Alexandre Bain
 (T.V.A récupérable pour les acheteurs
 professionnels assujettis)
 1 Magnum
65 - 75 €

* 407 ·
VIN DE FRANCE
«LES GRANDES HÂTES 36 MOIS»
 Blanc
 2020
 Alexandre Bain
 (3 cm; T.V.A récupérable pour les
 acheteurs professionnels assujettis)
 1 Magnum
65 - 75 €



* 408 ·
CÔTE-RÔTIE
«CÔTEAUX DE BASSENON»
 2020
 Maison Stephan
 (T.V.A récupérable pour les acheteurs
 professionnels assujettis)
 3 Bouteilles
270 - 300 €

* 409 ·
PATRIMONIO
 Rouge
 2021
 Domaine Giudicelli
 (Carton d'origine)
 (T.V.A récupérable pour les acheteurs
 professionnels assujettis)
 3 Magnums
210 - 240 €



409

* 410 ·
PATRIMONIO
 Blanc
 2023
 Domaine Giudicelli
 (Carton d'origine)
 (T.V.A récupérable pour les acheteurs
 professionnels assujettis)
 3 Magnums
180 - 210 €

* 411 ·
PATRIMONIO
 Blanc
 2023
 Domaine Giudicelli
 (Carton d'origine)
 (T.V.A récupérable pour les acheteurs
 professionnels assujettis)
 6 Bouteilles
180 - 210 €

CONDITIONS DE VENTE

BIARRITZ ENCHERES est une société de ventes volontaires de meubles aux enchères publiques régie par la loi du 10 juillet 2000. En cette qualité BIARRITZ ENCHERES agit comme mandataire du vendeur qui contracte avec l’acquéreur.

Les rapports entre BIARRITZ ENCHERES et l’acquéreur sont soumis aux présentes conditions générales lesquelles pourront être amendées par des avis écrits ou oraux qui seront mentionnés au procès verbal de vente.

1. Le bien mis en vente

a) Tout acquéreur potentiel est invité à examiner les biens pouvant les intéresser avant la vente aux enchères, et notamment pendant les expositions. BIARRITZ ENCHERES se tient à sa disposition pour lui fournir un rapport sur l’état des lots.

b) Tous les biens sont vendus tels quels dans l’état où ils se trouvent au moment de la vente avec leurs imperfections ou défauts. Il est de la responsabilité du futur enchérisseur d’examiner chaque bien avant la vente et de compter sur son propre jugement aux fins de vérifier si chaque bien correspond à la description.

c) Les indications données par BIARRITZ ENCHERES sur l’existence d’une restauration, d’un accident ou d’un incident affectant le lot, sont exprimées pour faciliter son inspection par l’acquéreur potentiel et restent soumises à son appréciation personnelle ou à celle de son expert.

L’absence d’indication d’une restauration, d’un accident ou d’un incident dans le catalogue, les rapports, les étiquettes ainsi que verbalement n’implique nullement qu’un bien soit exempt de tout défaut présent, passé ou réparé.

Inversement, la mention de quelque défaut n’implique pas l’absence de tous autres défauts. BIARRITZ ENCHERES ne garantit en aucun cas le fonctionnement des mécanismes d’horlogerie.

d) Les estimations sont fournies à titre purement indicatif et elles ne peuvent être considérées comme impliquant la certitude que le bien sera vendu au prix estimé ou même à l’intérieur de la fourchette d’estimation.

Les estimations ne sauraient constituer une quelconque garantie.

2. La vente

a) En vue d’une bonne organisation des ventes, tout acquéreur potentiel est invité à se faire connaître auprès de BIARRITZ ENCHERES, avant la vente, afin de permettre l’enregistrement de ses données personnelles.

BIARRITZ ENCHERES se réserve de demander à tout acquéreur potentiel de justifier de son identité ainsi que de ses références bancaires.

BIARRITZ ENCHERES se réserve le droit d’interdire l’accès de la salle de vente de tout acquéreur potentiel pour justes motifs.

b) Toute personne qui se porte enchérisseur s’engage à régler personnellement et immédiatement le prix d’adjudication augmenté des frais à la charge de l’acquéreur et de tous impôts ou taxes qui pourraient être exigibles.

Tout enchérisseur est censé agir pour son propre compte sauf justification préalable de sa qualité de mandataire pour le compte d’un tiers, acceptée par BIARRITZ ENCHERES.

c) Le mode normal pour enchérir consiste à être présent dans la salle des ventes. Toutefois BIARRITZ ENCHERES pourra accepter gracieusement de recevoir des enchères par téléphone d’un acquéreur potentiel qui se sera manifesté avant la vente. BIARRITZ ENCHERES ne pourra engager sa responsabilité si la liaison téléphonique n’est pas établie, ou est établie tardivement.

En cas d’absence de réponse et sans annulation au préalable la veille de la vente, l’acquéreur potentiel est considéré comme preneur à l’estimation basse.

d) BIARRITZ ENCHERES pourra accepter gracieusement d’exécuter des ordres d’enchérir qui lui auront été transmis avant la vente. Si BIARRITZ ENCHERES reçoit plusieurs ordres pour des montants d’enchères identiques, l’ordre le plus ancien sera retenu.

e) Dans l’hypothèse où un prix de réserve aurait été stipulé par le vendeur, BIARRITZ ENCHERES se réserve la possibilité de porter des enchères pour le compte du vendeur jusqu’à ce que le prix de réserve soit atteint. En revanche le vendeur ne sera pas admis à porter lui-même des enchères directement ou par mandataire.

f) BIARRITZ ENCHERES dirigera la vente de façon discrétionnaire tout en respectant les usages établis. BIARRITZ ENCHERES se réserve le droit de refuser toute enchère, d’organiser les enchères de façon la plus appropriée, de déplacer certains lots de la vente, de retirer tout lot de la vente, de réunir ou de séparer des lots. En cas de contestation, BIARRITZ ENCHERES se réserve le droit de désigner l’adjudicataire, de poursuivre la vente ou de l’annuler, ou encore de remettre le lot en vente.

g) Sous réserve de la décision de la personne dirigeant la vente pour BIARRITZ ENCHERES

l’adjudicataire sera la personne qui aura porté l’enchère la plus élevée pourvu qu’elle soit égale ou supérieure au prix de réserve, éventuellement stipulé.

3. Les incidents de la vente

Dans l’hypothèse où deux personnes auront porté des enchères identiques par la voix, le geste ou par téléphone et réclament en même temps le bénéfice de l’adjudication après le coup de marteau, le bien sera immédiatement remis en vente au prix proposé par les derniers enchérisseurs, et tout le public présent pourra porter de nouvelles enchères.

4. Prémption de l’Etat français

L’Etat français dispose d’un droit de préemption des œuvres vendues conformément aux textes en vigueur.

5. L’exécution de la vente

a) En sus du prix de l’adjudication, l’acquéreur devra acquitter par lot les taxes et frais suivants :

1) Frais

- Le montant des frais est de 26,40 % TTC
- Le montant des frais par l’intermédiaire de la plateforme Drouot Live et Interencheres (live + chrono) est de 28,20 % TTC (soit 26,40 % + 1.80 % TTC)
- Le montant des frais par l’intermédiaire de la plateforme Drouot Online est de 30 % TTC (soit 26,40 % + 3,60 % TTC)
- Le montant des frais par l’intermédiaire de la plateforme Interencheres Live pour les véhicules est de 60€ HT soit 72€TTC.

2) TVA

La vente est assujettie en totalité à la TVA. Le coup de marteau d’adjudication est réputé être TTC ou sans TVA suivant la qualité du vendeur (particulier ou professionnel).

- Si l’acheteur est un particulier français ou faisant partie de la communauté européenne, il ne pourra pas récupérer la TVA.
- Si l’acheteur est un professionnel faisant partie de la communauté européenne hors France, il paiera le montant HT à condition de communiquer son n° TVA intracommunautaire en cours de validité, d’assurer le transport de la marchandise dans son lieu de destination et de fournir un justificatif de sortie de ses achats du territoire français.
- Si l’acheteur est un étranger particulier ou professionnel hors communauté européenne, il paiera le montant TTC avec possibilité de se faire rembourser la TVA (sur les frais) sur présentation d’un justificatif d’exportation qui doit être présenté sous un mois.

b) Le paiement du lot aura lieu au comptant, par les moyens suivants :

- Espèces : jusqu’à 1000 euros pour les ressortissants français et 15 000 euros pour les ressortissants étrangers sur présentation de leurs papiers d’identité et justificatifs de résidence fiscale en dehors du territoire français et attestation sur l’honneur d’achat à titre personnel.
- Virement bancaire
- Carte de crédit : VISA – MASTERCARD

c) Toute personne s’étant fait enregistrer auprès de BIARRITZ ENCHERES dispose d’un droit d’accès et de rectifcation aux données nominatives fournies à BIARRITZ ENCHERES dans les conditions de la Loi du 6 juillet 1978.

d) Il appartiendra à l’adjudicataire de faire assurer le lot dès l’adjudication, il ne pourra recourir contre BIARRITZ ENCHERES, dans l’hypothèse du vol, de la perte ou de la dégradation de son lot, après l’adjudication.

e) Le lot ne sera délivré à l’acquéreur qu’après paiement intégral du prix des frais et des taxes. Dans l’intervalle, BIARRITZ ENCHERES pourra facturer à l’acquéreur des frais de dépôt du lot, et éventuellement des frais de manutention et de transport.

f) Le délai de rétractation pour les ventes ONLINE est valable 14 jours après l’adjudication prononcée.

A défaut de paiement par l’adjudicataire, après mise en demeure restée infructueuses, le bien est remis en vente à la demande du vendeur sur folle enchère de l’adjudicataire défaillant, si le vendeur ne formule pas cette demande dans un délai de deux mois à compter de l’adjudication, la vente est résolue de plein droit, sans préjudice de dommages intérêts dus par l’adjudicataire défaillant.

En outre, BIARRITZ ENCHERES se réserve de réclamer à l’adjudicataire défaillant, à son choix :

- des intérêts au taux légal majoré de cinq points.
- le remboursement des coûts supplémentaires engendrés par sa défaillance.
- le paiement de la différence entre le prix d’adjudication initial et le prix d’adjudication sur folle enchère s’il est inférieur, ainsi que les coûts générés par les nouvelles enchères.

CONDITIONS DE VENTE

BIARRITZ ENCHERES se réserve également de procéder à toute compensation avec des sommes dues à l’adjudicataire défaillant. BIARRITZ ENCHERES se réserve le droit d’exclure de ses ventes futures, tout adjudicataire qui aura été défaillant ou qui n’aura pas respecté les présentes conditions générales d’achat.

Il est demandé aux adjudicataires de procéder à un enlèvement dans les 10 jours ouvrés suivants leurs achats. Au-delà de ces 10 jours, des frais d’entreposage à hauteur de 50€ TTC/ mois leur seront comptés. L’entreposage des lots ne saurait engager en aucune façon la responsabilité de BIARRITZ ENCHERES.

Tout lot non vendu et non retiré dans le mois qui suit la vente, sera placé au garde-meubles. Frais à la charge du propriétaire.

6. Compétences législatives et juridictionnelle

La loi française seule régit les présentes conditions générales d’achat. Toute contestation relative à leur existence, leur validité, leur opposabilité à tout enchérisseur et acquéreur, et à leur exécution sera tranchée par le tribunal compétent du ressort de Bayonne (France).

7 - La sortie du territoire français

La sortie d’un lot de France peut être sujette à une autorisation administrative. L’obtention du document concerné ne relève que de la responsabilité de l’adjudicataire du lot concerné par cette disposition. Le retard ou le refus de délivrance par l’administration des documents de sortie du territoire, ne justifiera ni l’annulation de la vente, ni un retard de règlement, ni une résolution.

8. Conditions de vente applicables aux bijoux expertisés par le cabinet Annabelle CUKIERMAN

Le cabinet d’expertise Annabelle CUKIERMAN applique la réglementation du décret n.2002-65 du 14 janvier 2002 par les désignations suivantes :

- Les traitements des pierres précieuses par « des pratiques lapidaires traditionnelles » ne sont pas systématiquement spécifiées (Art. 3).

- Les pierres précieuses modifiées sont désignées par leur nom suivi de la mention « traité » (Art. 2).

Par ailleurs, le cabinet d’expertise Annabelle CUKIERMAN rappelle que les conclusions des laboratoires d’analyses gemmologiques concernant la classification des perles et des pierres précieuses ou de l’origine de celles-ci, peuvent diverger ou se contredire d’un laboratoire à l’autre. Il est donc conseillé de considérer ces rapports d’analyse comme des avis consultatifs uniquement.

BIARRITZ ENCHERES ne garantit en aucun cas le fonctionnement des mécanismes d’horlogerie.

9. Incidents de paiement & Fichier des restrictions d’accès des ventes aux enchères (TEMIS)

Tout bordereau d’adjudication demeuré impayé après de BIARRITZ ENCHERES - MF CARAYOL ou ayant fait l’objet d’un retard de paiement est susceptible d’inscription au Fichier des restrictions d’accès aux ventes aux enchères (« Fichier TEMIS ») mis en œuvre par la société Commissaires-Preiseurs Multimédia (CPM), société anonyme à directoire, ayant son siège social sis à (75009) Paris, 37 rue de Châteaudun, immatriculée au registre du commerce et des sociétés de Paris sous le numéro 437 868 425.

Le Fichier TEMIS peut être consulté par toutes les structures de vente aux enchères opérant en France abonnées à ce service. La liste des abonnés au Service TEMIS est consultable sur le site www.interencheres.com, menu « Acheter aux enchères », rubrique « Les commissaires preiseurs ».

L’inscription au Fichier TEMIS pourra avoir pour conséquence de limiter la capacité d’enchérir de l’enchérisseur auprès des Professionnels Abonnés au service TEMIS. Elle entraîne par ailleurs la suspension temporaire de l’accès au service « Live » de la plateforme www.interencheres.com gérée par CPM, conformément aux conditions générales d’utilisation de cette plateforme.

Dans le cas où un enchérisseur est inscrit au Fichier TEMIS, BIARRITZ ENCHERES - MF CARAYOL pourra conditionner l’accès aux ventes aux enchères qu’elle organise à l’utilisation de moyens de paiement ou garanties spécifiques ou refuser temporairement la participation de l’Enchérisseur aux ventes aux enchères pour lesquelles ces garanties ne peuvent être mises en œuvre.

Les enchérisseurs souhaitant savoir s’ils font l’objet d’une inscription au Fichier TEMIS, contester leur inscription ou exercer les droits d’accès, de rectification, d’effacement, de limitation, d’opposition dont ils disposent en application de la législation applicable en matière de protection des données personnelles, peuvent adresser leurs demandes par écrit en justifiant de leur identité par la production d’une copie d’une pièce d’identité :

- Pour les inscriptions réalisées par BIARRITZ ENCHERES - MF CARAYOL :** par écrit auprès de BIARRITZ ENCHERES - MF CARAYOL 6 allée de l’aéropostale 64200 Biarritz ou par email contact@biarritzencheres.com,
- Pour les inscriptions réalisées par d’autres Professionnels Abonnés :** par écrit auprès de Commissaires-Preiseurs Multimédia 37 rue de Châteaudun, 75009 Paris ou par e-mail contact@temis.auction.

L’Enchérisseur dispose également du droit de saisir la Commission nationale de

l’informatique et des libertés (CNIL) [3 Place de Fontenoy - TSA 80715 - 75334 PARIS CEDEX 07, www.cnil.fr] d’une réclamation concernant son inscription au Fichier TEMIS. Pour en savoir plus sur le Fichier TEMIS, l’enchérisseur est invité à consulter nos conditions générales de ventes.

Les notifications importantes relatives aux suites de l’adjudication seront adressées à l’adresse e-mail et/ou a l’adresse postale déclarée par l’enchérisseur auprès de la structure lors de l’adjudication. L’enchérisseur doit informer BIARRITZ ENCHERES - MF CARAYOL de tout changement concernant ses coordonnées de contact. »

10. Ventes live sur Interencheres

a) Enchère en direct. Si vous souhaitez enchérir en ligne (en direct ou par dépôt d’ordre d’achat secret) pendant la vente, veuillez-vous inscrire sur www.interencheres.com et effectuer une empreinte carte bancaire (vos coordonnées bancaires ne nous sont pas communiquées en clair). Vous acceptez de ce fait que www.interencheres.com communique à BIARRITZ ENCHERES tous les renseignements relatifs à votre inscription ainsi que votre empreinte carte bancaire. BIARRITZ ENCHERES se réserve le droit de demander, le cas échéant, un complément d’information avant votre inscription définitive pour enchérir en ligne.

Toute enchère en ligne sera considérée comme un engagement irrévocable d’achat.

b) Ordre d’achat secret. BIARRITZ ENCHERES n’a pas connaissance du montant maximum de vos ordres secrets déposés via interencheres.com. Vos enchères sont formées automatiquement et progressivement dans la limite que vous avez fixée. L’exécution de l’ordre s’adapte au feu des enchères en fonction des enchères en cours.

c) Adjudication. Si vous êtes adjudicataire en ligne via une enchère portée en direct ou par le biais d’un ordre d’achat secret, vous autorisez BIARRITZ ENCHERES s’il le souhaite, à utiliser votre empreinte carte bancaire pour procéder au paiement, partiel ou total, de vos acquisitions y compris des frais habituels à la charge de l’acheteur.

Ces frais sont majorés :

- Pour les lots volontaires, catégorie meubles et objet d’art et matériel professionnel, majoration de 1,50% HT du prix d’adjudication (soit +1,80% TTC).
- Pour les véhicules volontaires, majoration de 60 EUR HT par véhicule (soit +72 EUR TTC par véhicule).
- Pour les ventes judiciaires, pas de majoration des frais habituels.
- Pour les ventes caritatives, pas de majoration des frais habituels.

En cas d’enchère simultanée ou finale d’un montant égal, il est possible que l’enchère portée en ligne ne soit pas prise en compte si l’enchère en salle était antérieure. En toute hypothèse, c’est le commissaire-priseur qui sera le seul juge de l’enchère gagnante et de l’adjudication sur son procès-verbal.

BIARRITZ ENCHERES ne peut garantir l’effcience de ces modes d’enchères et ne peuvent être tenues pour responsables d’un problème de connexion au service, pour quelque raison que ce soit.

11. Données personnelles

En sa qualité d’opérateur de ventes volontaires de meubles aux enchères publiques et conformément à l’article L.561-2 du Code Monétaire et Financier, BIARRITZ ENCHERES est une entité soumise à la réglementation en matière de Lutte contre le blanchiment des capitaux et le financement du terrorisme (LCB-FT).

Dans le cadre de la relation d’affaires, BIARRITZ ENCHERES peut être amené à recueillir des données personnelles faisant l’objet de traitements visant, à l’application de la réglementation en matière de lutte contre le blanchiment de capitaux, et le financement du terrorisme, à la lutte contre les fraudes. Elles sont conservées 5 ans à compter de la fin de la relation d’affaires en cas de vente.

Les destinataires des données sont les experts et éventuellement nos ou leurs sous-traitants, qui interviennent dans le cadre de l’exécution ou de la gestion de votre contrat, et le cas échéant, les autorités administratives et judiciaires pour satisfaire aux obligations légales et réglementaires en vigueur. Les données peuvent également être transmises s’il y a lieu, à toutes personnes intervenant au contrat tels qu’avocats, experts, auxiliaires de justice et officiers ministériels, curateurs, tuteurs, enquêteurs.

Conformément à la loi «informatique et libertés » de la loi n° 78-17 du 6 janvier 1978 modifiée en 2004 et 2018 et au règlement (UE) 2016/679 du Parlement européen et du Conseil du 27 avril 2016 applicable à compter du 25 mai 2018, vous bénéficiez d’un droit d’accès, de portabilité, de rectification, de suppression et d’opposition aux informations qui vous concernent, que vous pouvez exercer en vous adressant par écrit à notre siège social.

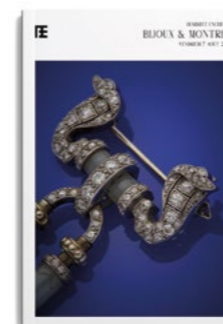
Vous avez la faculté d’introduire une réclamation relative au traitement de vos données personnelles:

- Sur le site de la CNIL en remplissant un formulaire de plainte en ligne ;
- Par courrier postal en écrivant à : CNIL - 3 Place de Fontenoy - TSA 80715 - 75334 PARIS CEDEX 07



VENTES DU PALAIS

37ÈME ÉDITION



BIJOUX & MONTRES

07.08.2026

—
Clôture du catalogue
05.06.2026



ARTS CLASSIQUES

08.08.2026

—
Clôture du catalogue
19.06.2026



ARTS DU XXe

08.08.2026

—
Clôture du catalogue
19.06.2026



GRANDS VINS & ALCOOLS

09.08.2026

—
Clôture du catalogue
12.06.2026

POUR INCLURE VOS OBJETS DANS CES VENTES

—
Me Paul Clérisse
05 59 24 21 88
estimations@biarritzencheres.com

PLAN D'ACCÈS



ADRESSE

Biarritz Enchères
6 allée de l'Aéropostale
64200 Biarritz

CONTACT

renseignements@biarritzencheres.com
05 59 24 21 88
biarritzencheres.com

HORAIRES

Lundi au vendredi
09h-12h & 14h-18h
Samedi & Dimanche : fermé

INFORMATIONS PRATIQUES

RENSEIGNEMENTS

Pour toute demande de renseignement, merci de nous adresser un e-mail à renseignements@biarritzencheres.com

ENCHÉRIR

- **Physiquement** en venant assister à la vente
- Par **téléphone** (estimation basse > 200 €)
- En laissant un **ordre ferme**
- En live directement sur **Interencheres** et **Drouot**

Pour les téléphones et les ordres fermes, envoyez un email à ordres@biarritzencheres.com avec vos coordonnées, votre pièce d'identité et votre RIB.

COMMISSION ACHETEUR

26,40 % TTC en sus des enchères.

S'il y a lieu :

- Drouot Live (+1,80% TTC)
- Interencheres Live (+1,80% TTC)

RÈGLEMENT

Espèces (jusqu'à 1000 €), **carte bancaire** et **virement**.

STOCKAGE

Le stockage de votre lot est offert les 10 jours suivant la vente puis facturé 50€ TTC / mois.

DÉLIVRANCE

Dès le lendemain, sur rendez-vous et muni d'une pièce d'identité, au 6 allée de l'aéropostale 64200 Biarritz. Nous sommes ouverts du lundi au vendredi de 9h à 12h et de 14h à 18h.

- **En personne**
- **Mandater un tiers** : e-mail de l'acquéreur avec l'identité du mandaté

EXPÉDITION

The Packengers	hello@thepackengers.com
MBE Biarritz	mbe3057@mbefrance.fr
Transports Mauran	contact@transportmauran.fr

VENDRE

Expertisez votre bien en envoyant des photos à estimations@biarritzencheres.com



RE BIA
ENC



BIARRITZ ENCHÈRES
CARAYOL & ASSOCIÉS